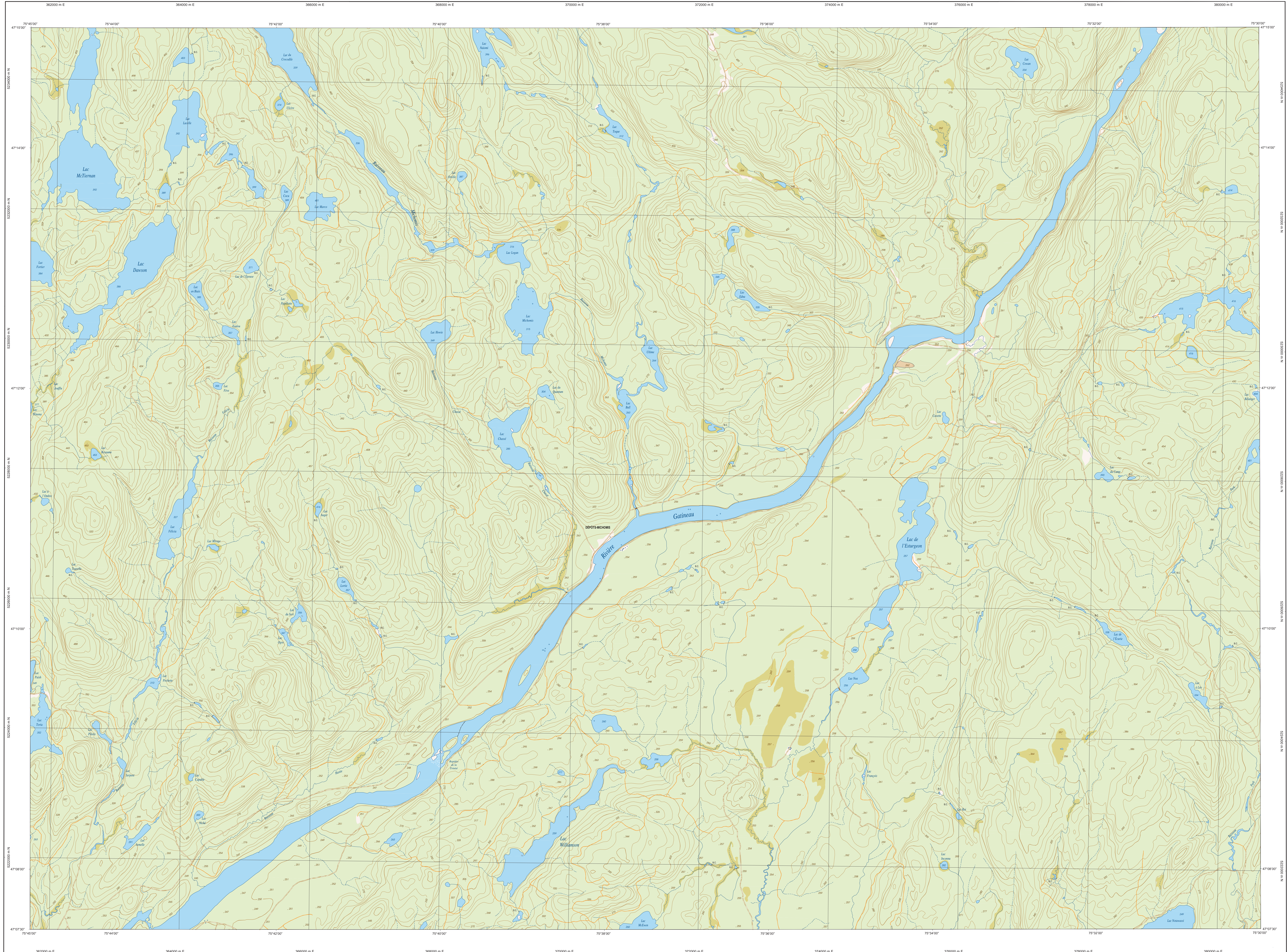
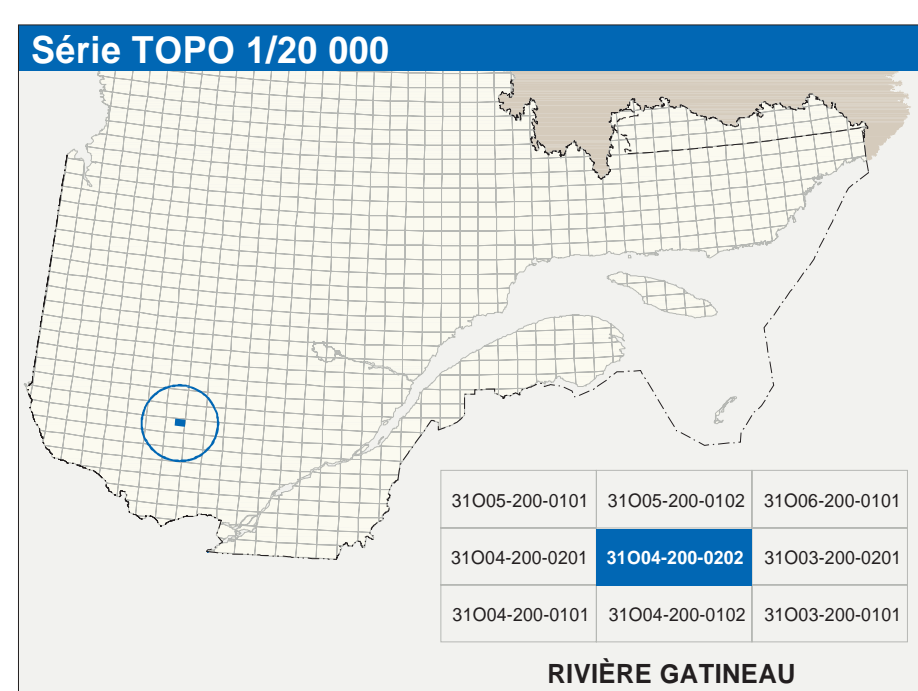


RIVIÈRE GATINEAU

31004-200-0202



31004-200-0202



Hydrographie	
	Cours d'eau, cours d'eau intermittent
	Lac, mare, réserve hydrobiologique
	Plaine inondée, milieu humide
	Château, rapide, écoule
	Château, chute d'eau
	Château, chute d'eau, traversée, phase
	Brise-lames, estacade
	Canal, éclusé
	Barrière, barrage hydroélectrique, barrage de castor
	Conduite forcée, glissoir, buse
	Courbe de niveau mâtresse, intermédiaire, pont coq
	Esker, décrochement, dépôt fluvial
Modèles	
	Milieu boisé, vergé
	Pavé, halle

Infrastructure de transport	
	Réseau routier (classification MTQ)
	Autosoleil
	Route nationale, route régionale, route collective
	route locale, route d'accès aux ressources, pavée, non pavée
	Réseau routier (classification MNQ)
	Rue, chemin, carrossable - pavé, non pavé
	Voie de communication - en construction, abandonnée
	Chemin non carrossable
	Autres
	Pont, pont couvert, pont d'éclatement
	Passerelle, tunnel
	Mur de soutènement, ascot, anabranch
	Talus de remblai, talus de déblai
	Voie ferrée, hydrobase, aéroport
	Plate d'atterrissage - pavé, non pavé
	Ligne de transport, pylône, poteau de distribution d'électricité
	Piquette, tou, tor (à télécommunication)

Habitation, équipement, exploitation	
	Bâtiment, en construction, en ruine; maison mobile, flèche
	Batterie, silo
	Terrain de jeu, piscine publique
	Centre de ski, aéroport, remorque, récréatif
	Pont, terrasse de golf, jardin zoologique
	Terrain de camping, site-parc, base militaire
	Cour de véhicules hors d'usage; cour d'embarcadement de matériaux
	Convoyeur, broyeur à bois, réservoir de surface
	Étang d'épuration; lieu d'embarquement sanitaire
	Banc d'embarcadement
	Mine à ciel ouvert, smas, halte
	Zone non cartographique
Frontières	
	Frontière internationale
	Frontière intermunicipale ou interterritoriale
	Frontière Québec - Terre-Neuve et Labrador (cette frontière n'est pas définie)

Métadonnées	
Surface de référence géométrique	Ellipsoïde GR830
Système de référence géométrique	NAD83, compatible avec le système mondial WGS84
Projection cartographique	Mercator transverse modifiée (MTM), zone de 7° système de coordonnées planes du Québec (ESGPD), fuseau 9
Origine des altitudes	CGVD08 (Niveau moyen des mers)
Équivalence des courbes de niveau	10 mètres
Déclinaison magnétique au centre de la feuille au 2021	14°58' ouest
Précision horizontale	2,3 mètres l'unité
Coordonnées géographiques au centre de la feuille	47°11'10" nord 75°37'30" ouest
Longueur d'origine (mètre central)	7023000 mètres
Latitude d'origine (équateur)	0,0°
Constante K 1 d'angle	304 800,0 mètres
Facteur d'échelle	0,9999

Sources		Origine		Date
Classification du réseau routier supérieur	Ministère des transports			nd
Cote d'équipement des réservoirs hydroélectriques	Hydro-Québec			1990
Classification magnétique	Commission géologique du Canada			2003
Courbes de niveau	Photogrammétrie aérienne			1982
Nomenclature géographique	Commission de toponymie du Québec			nd
Photogrammes aériennes à l'échelle de 1:40 000	Ministère des Ressources naturelles et de la Faune			1982
Crédits				
Réalisation : Direction générale de l'information géographique				
© Gouvernement du Québec 7 novembre 2003				
Dépôt légal - Bibliothèque nationale du Québec				