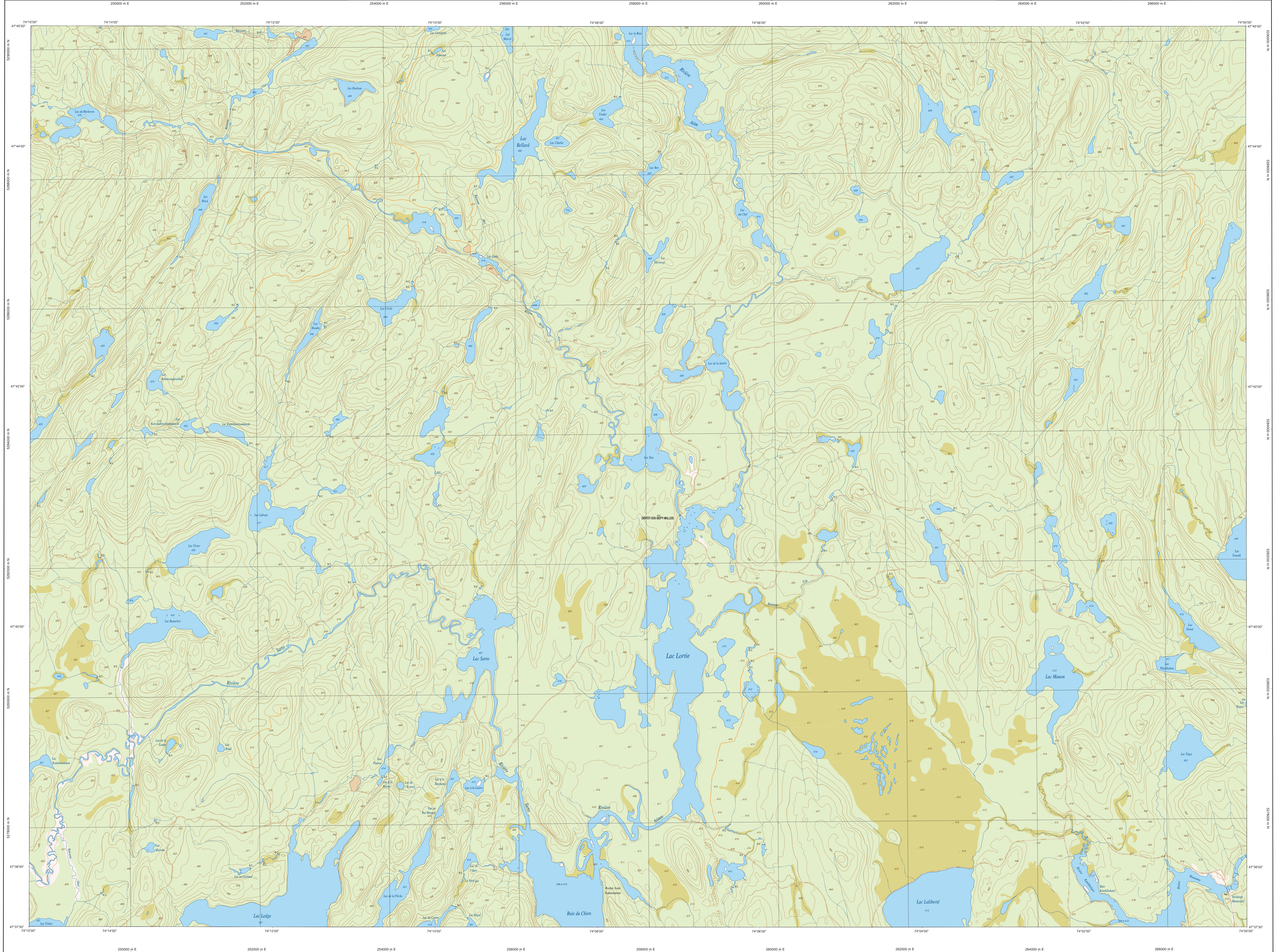
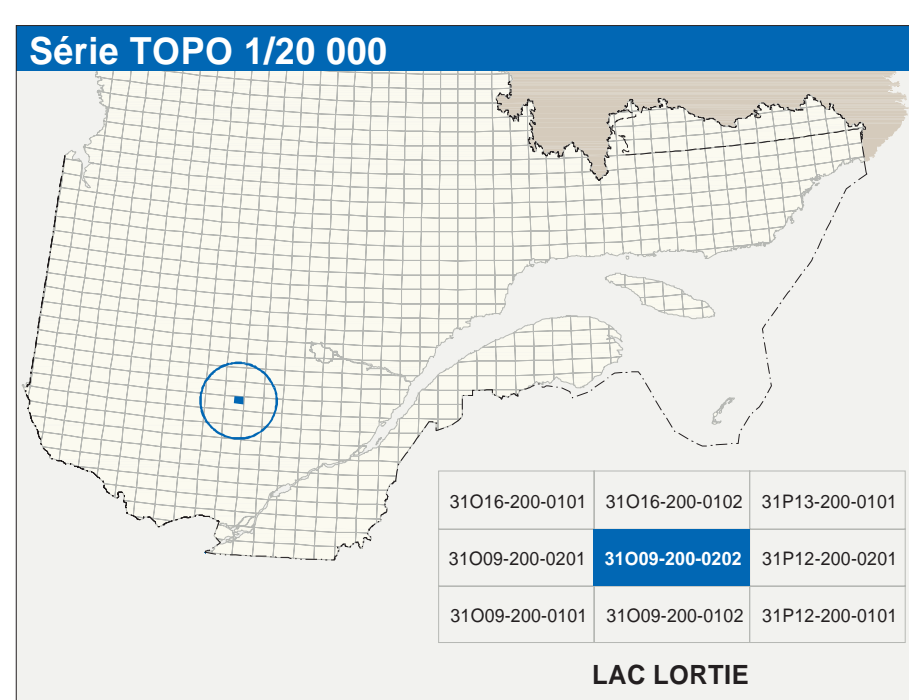


LAC LORTIE

31009-200-0202



31009-200-0202



Hydrographie	
	Cours d'eau, cours d'eau intermittent
	Lac, mare, réservoir hydroélectrique
	Plaine inondée, milieu humide
	Chenal, rapide, écueil
	Quai, pont, barrage
	Barrage, barrage hydroélectrique, barrage de cascade
	Canal, écluse
	Barrage, barrage hydroélectrique, barrage de cascade
	Conduite forcée, glacière, buse
	Modèle
	Couche de niveau, marnage, intermédiaire, point coté
	Esker, décrochement, dépôt fluvial
Végétation	
	Milieu boisé, vergé
	Peuvière, taïga

Infrastructure de transport	
	Réseau routier (classification MTQ)
	Autosoute
	Road nationale, route régionale, route collective
	route locale, route d'accès aux ressources : pavée, non pavée
	Réseau routier (classification M3N)
	Rue, chemin communal : pavé, non pavé
	Voie de communication : en construction, abandonnée
	Chemin non carrossable
	Autres
	Port, pont cochant, pont d'éclatement
	Passerelle, tunnel
	Mur de soutènement, écran anti-éboulement
	Talus de remblai, talus de déblai
	Voie ferroviaire, hydroliège, aéroport
	Plan d'atterrissage : pavé, non pavé
	Ligne de transport, pipeline, poste de distribution d'électricité
	Pipeline, tuyau, tour de télécommunication

Habitation, équipement, exploitation	
	Bâtiment, en construction, en ruines, maison mobile, fêche
	Site, site
	Parc de stationnement, cimetière
	Terrain de jeu, piscine publique
	Centre de ski alpin, centre de ski alpin
	Plan, terrain de golf, parc zoologique
	Terrain de camping, site militaire
	Cour de véhicules hors d'usage, cour d'entreposage de matériaux
	Convoi, brûleur à bois, réservoir de surface
	Étang d'épuration, eau d'embouement sanitaire
	Base d'atterrissage, aéroport
	Mine à ciel ouvert, anse, halte
	Zone non cartographiée
Frontières	
	Frontière internationale
	Ligne de démarcation, limite administrative
	Frontière Québec - Terre Nouvelles-Labrador
	Frontière, tour, bar de télécommunication

Métadonnées	
Surface de référence géodésique :	Équidistance des courbes de niveau :
Systeme de référence géodésique :	10 mètres
Projection cartographique :	Déclinaison magnétique au centre de la feuille en 2003 :
Origine des altitudes :	16°10' ouest
Équidistance des courbes de niveau :	Variation annuelle :
10 mètres	3,4" vers l'est
Déclinaison magnétique au centre de la feuille en 2003 :	Coordonnées géographiques :
16°10' ouest	47°11'15" nord 74°07'30" ouest
Variation annuelle :	Longitude d'origine (WGS84) :
3,4" vers l'est	73°00' ouest
Coordonnées géographiques :	Latitude d'origine (WGS84) :
47°11'15" nord 74°07'30" ouest	0,0°
Longitude d'origine (WGS84) :	Coordonnées X, Y d'origine :
73°00' ouest	204 800, 0 mètres
Latitude d'origine (WGS84) :	Facteur d'échelle :
0,0°	0,9999

Sources	
Classification du réseau routier québécois :	Ministère des transports
Catégorie des réservoirs hydroélectriques :	Hydro-Québec
Déclinaison magnétique :	Commission géologique du Canada
Coordonnées géographiques :	Photographies aériennes
Nomenclature géographique :	Commission de toponymie du Québec
Photographies aériennes :	Ministère des Ressources naturelles et de la Faune
Ministère des Ressources naturelles et de la Faune	1984

Crédits	
Réalisation :	Direction générale de l'information géographique
© Gouvernement du Québec 3 ^e trimestre 2003	
Dépot légal :	Bibliothèque nationale du Québec