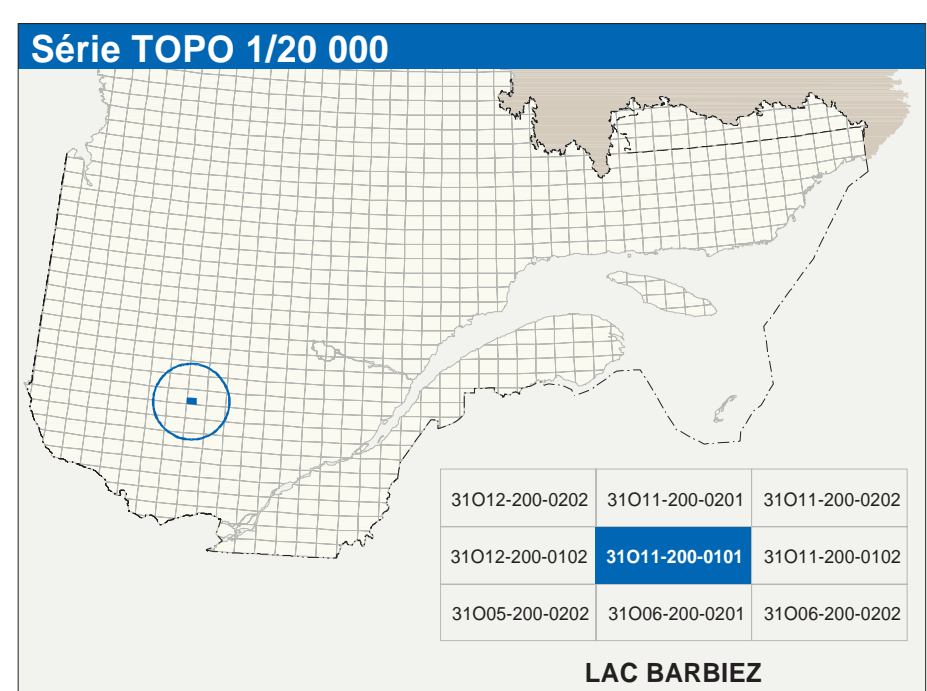
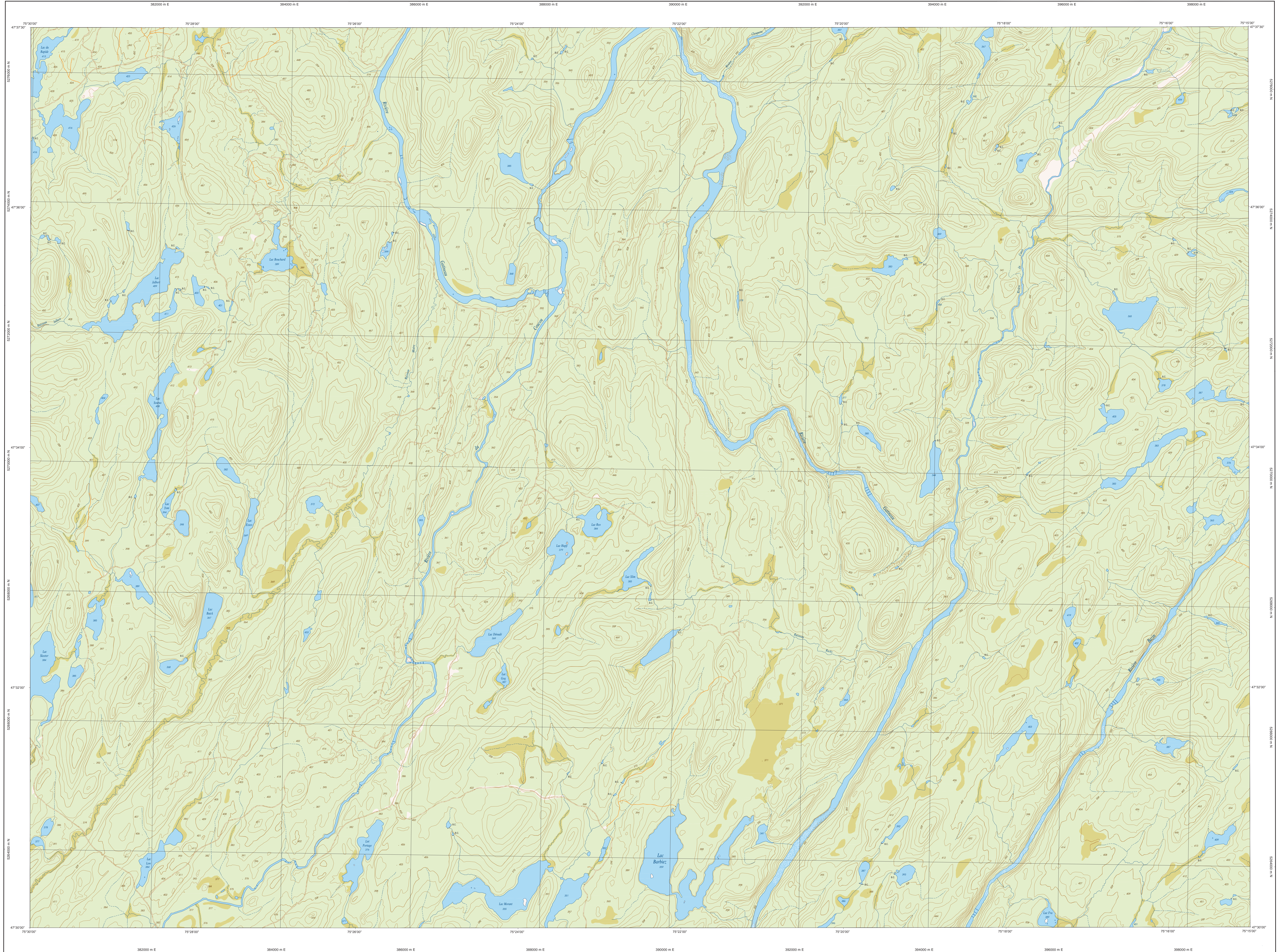


LAC BARBIEZ

31011-200-0101



Hydrographie	Autres
Cours d'eau; cours d'eau intermittent	Port, pont couvert; pont d'éclusement
Lac; mare; réservoir hydroélectrique	Passe; pont fixe
Plan; inondé; milieu humide	Mur de soutènement; écran anti-érosion
Chenal; rapide; écoule	Talus de remblai; talus de déblai
Quai; case sèche	Voie ferrée; hydrobus; aéroport
Quai; pont de péage; traverse; phare	Plan d'atterrissage; pavé; non pavé
Bris-mer; estacade	Ligne de transport; profil; poste de distribution d'électricité
Canal; écluse	Pipé; tour; tour de télécommunication
Barrière; barrage hydroélectrique; barrage de cataract	
Conduite forcée; glissoir; fosse	

Infrastructure de transport	Autres
Réseau routier (classification MTQ)	Port, pont couvert; pont d'éclusement
Autopiste	Passe; pont fixe
Route nationale, route régionale, route collective	Mur de soutènement; écran anti-érosion
Route locale; route d'accès aux ressources; zone; non pavée	Talus de remblai; talus de déblai
Rue; chemin carrossable; pavé; non pavé	Voie ferrée; hydrobus; aéroport
Voie de communication; en construction; abandonnée	Plan d'atterrissage; pavé; non pavé
Chemin non carrossable	Ligne de transport; profil; poste de distribution d'électricité
Autres	Pipé; tour; tour de télécommunication
Port, pont couvert; pont d'éclusement	
Passe; pont fixe	
Mur de soutènement; écran anti-érosion	
Talus de remblai; talus de déblai	
Voie ferrée; hydrobus; aéroport	
Plan d'atterrissage; pavé; non pavé	
Ligne de transport; profil; poste de distribution d'électricité	
Pipé; tour; tour de télécommunication	

Habitation, équipement, exploitation	Frontières
Bâtiment en construction; en ruines; maison mobile; niche	Frontière internationale
Site; site	Frontière interprovinciale ou interterritoriale
Parc de stationnement; cinéaste	Frontière Québec - Terre-Neuve-et-Labrador (cette frontière n'est pas définitive)
Terrain de jeu; piscine; piscine	
Centre de ski; piste; remontée mécanique	
Plan; terrain de golf; piste cyclable	
Terrain de camping; site-parc; base militaire	
Cour de véhicules hors d'usage; cour d'entreposage de matériaux	
Convoyeur; brûleur à bois; réservoir de surface	
Barrage d'arrêt; canal	
Mine à ciel ouvert; arena; halte	
Zone non cartographiée	

Métadonnées	Échelle
Surface de référence géodésique : Système de référence géodésique : Métrage : mètre; unité : mètre	1:20 000
Projection cartographique : Origine des altitudes : Équidistance des courbes de niveau : Déclinaison magnétique au centre de la feuille en 2003 : Variation annuelle : Coordonnées géographiques au centre de la feuille : Longitude (origine (méridien central)) : Latitude (origine (équateur)) : Contourne : X : Y : Contourne : X : Y : Facteur d'échelle :	15116 ouest 2.6' vers l'est 0.07 792302 ouest 47°34'42" nord 75°22'30" ouest 0.9999

Sources	Organisme	Date
Classification du réseau routier supérieur : Code d'occupation des terres hydrologiques : Données magnétiques : Courbes de niveau : Nomenclature géographique : Photographies aériennes à l'échelle de 1:40 000 :	Ministère des transports Hydro-Québec Commission géologique du Canada Photogéométrie Commission de toponymie du Québec Ministère des Ressources naturelles et de la Faune	nd 1990 2003 1989 nd 1989

Crédits
 Réalisation : Direction générale de l'information géographique
 © Gouvernement du Québec; 3^e trimestre 2003
 Dépot légal - Bibliothèque nationale du Québec

31011-200-0101

