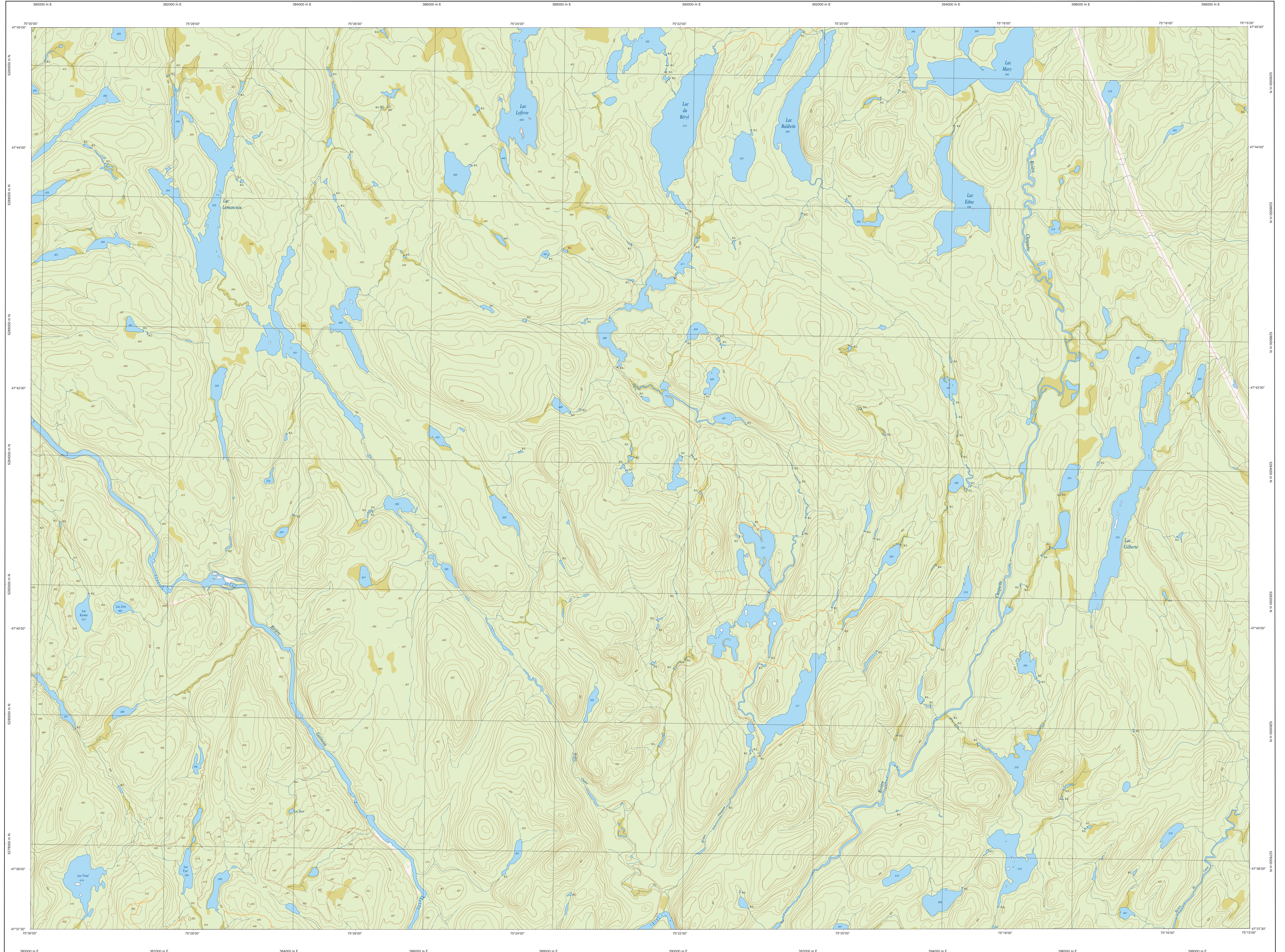
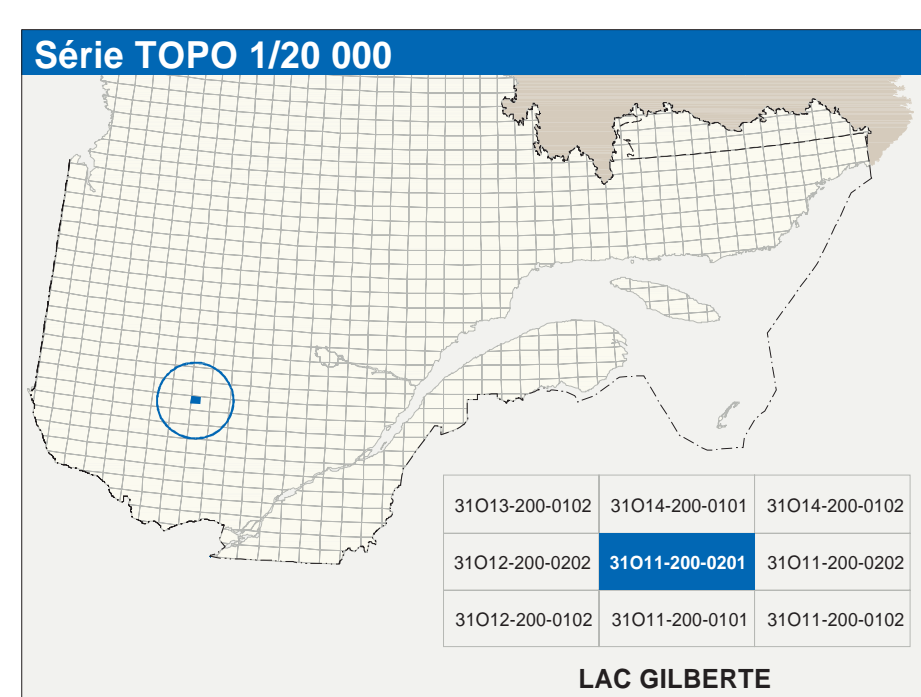


# LAC GILBERTE

31011-200-0201



31011-200-0201



Hydrographie	
	Cours d'eau; cours d'eau intermittent
	Lac; mare; réservoir hydroélectrique
	Plaines inondées; méau humide
	Chute; rapide; écopé
	Quai; casé; appui
	Voie de pont; pont; traverse; phare
	Bris-lames; estacade
	Canal; écluse
	Barrage; barrage hydroélectrique; barrage de cataract
	Conduite forcée; glissement; buse
Modèles	
	Courbe de niveau; médiane; intermédiaire; pont coté
	Esker; décrochement; dépôt fluvial
Végétation	
	Milieu boisé; vergne
	Prairie; haie

Infrastructure de transport	
	Réseau routier (classification MTC)
	Autoroute
	Route nationale; route régionale; route collective;
	route locale; route d'accès aux ressources; pavée; non pavée
	Réseau routier (classification MNR)
	Rue; chemin; cambrable; pavé; non pavé
	Voie de communication; en construction; abandonnée
	Chemin non cambrable
Autres	
	Pont; pont couvert; pont d'engagement
	Mur de soutènement; écran anti-bruit
	Talus de remblai; talus de déblai
	Voie ferrée; hydrobase; aéroport
	Piste d'atterrissage; pavée; non pavée
	Ligne de tension; câble; poste de distribution; électroducteur
	Pylône; tour de télécommunication

Habitation, équipement, exploitation	
	Bâtiment; en construction; en ruines; maison; mobile; ferme
	Serre; silo
	Parc de stationnement; cinéaste
	Terrain de jeu; piscine publique
	Centre de soins vétérinaires; vétérinaire
	Parcelle; terrain de golf; jardin; zoologique
	Terrain de camping; ciné-parc; base militaire
	Cour de véhicules hors usage; cour d'entassement de matériaux
	Convoyeur; broyeur à bois; réservoir de surface
	Élargissement; seuil d'envasement; sanitaire
	Bacs; évier; carène
	Mixe à ciel ouvert; amas; haie
	Zone non cartographiée
Frontières	
	Frontière internationale
	Frontière municipale; au territoire
	Frontière Québec - Terre-Neuve-et-Labrador
	Frontière non cartographiée

Métadonnées	
Surface de référence géométrique :	Ellipsoïde GRS80
Système de référence géométrique :	NAD83; compatible avec le système mondial WGS84
Projection cartographique :	Mercator transverse modifiée (MTM); zone de 3; système de coordonnées planes du Québec (EQCPQ); Réseau 9
Origine des altitudes :	COTD28 (Niveau moyen des mers)
Équidistance des courbes de niveau :	10 mètres
Déclinaison magnétique au centre de la feuille en 2003 :	15°23' ouest
Variation annuelle :	2,7 vers l'est
Coordonnées géographiques au centre de la feuille :	47°41'15" nord; 75°22'30" ouest
Latitude d'origine (équateur) :	0,0°
Longitude à l'origine (méridien central) :	383 800,0 mètres
Coordonnées U.T.M. d'origine :	0 9899
Facteur d'échelle :	0,9999

Sources		Organisme		Date
Classification du réseau routier supérieur :	Ministère des transports	nd		
Catégorie des réservoirs hydroélectriques :	Hydro-Québec	1990		
Déclinaison magnétique à l'échelle de 1:40 000 :	Commission géologique du Canada	2000		
Courbes de niveau :	Photographies aériennes	1989		
Nomenclature géographique :	Commission de toponymie du Québec	nd		
Photographies aériennes à l'échelle de 1:40 000 :	Ministère des Ressources naturelles et de la Faune	1989		
Crédits				
Réalisation : Direction générale de l'information géographique				
© Gouvernement du Québec 7 trimestre 2003				
Dépôt légal - Bibliothèque nationale du Québec				