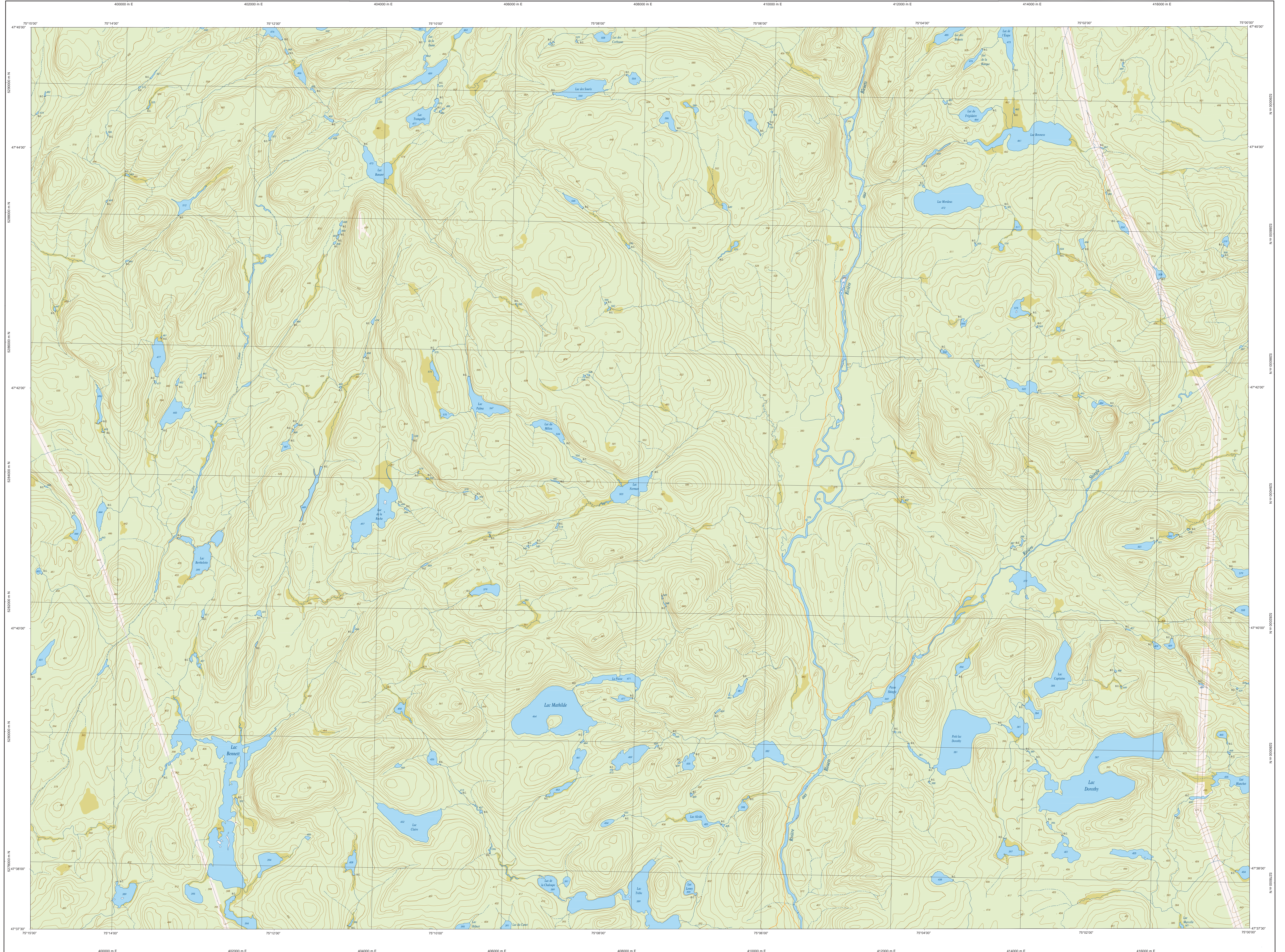
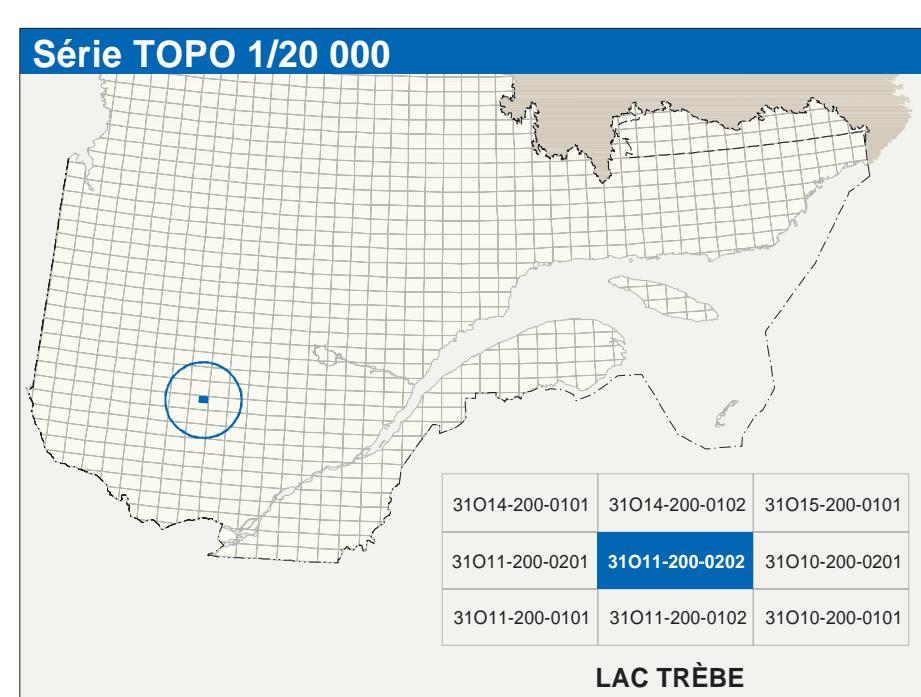


LAC TRÈBE

31011-200-0202



31011-200-0202



Hydrographie	
	Cours d'eau; cours d'eau intermittent
	Lac, mare; réservoir hydroélectrique
	Plaine inondée; milieu humide
	Chute; rapide; écart
	Quai; cascadier
	Quai; pont de plaisance; traversé; phase
	Boue-laines; cascade
	Canal; écluse
	Barrière; barrage hydroélectrique; barrage de cascade
	Corédure fondée; glissoir; buse
Modèle	
	Courbe de niveau; maillage; intermédiaire; pont coté
	Esker; décrochement; dépôt fluvial
Végétation	
	Milieu boisé; vergé
	Prairie; bois

Infrastructure de transport	
	Reseau routier (classification MTQ)
	Autoroute
	Road nationale, route régionale, route collective,
	route locale, route d'accès aux ressources: pavée, non pavée
	Reseau routier (classification MNR)
	Rue, chemin communautaire - pavé, non pavé
	Voie de communication - en construction; abandonnée
	Chemin non carrossable
Autres	
	Pont, pont couvert; pont d'élargissement
	Passerelle, tunnel
	Mur de soutènement; écran anti-bruit
	Talus de remblai; talus de déblai
	Voie ferrée; hydrotaise; aéroport
	Plein d'atterrissage; piste; non pavée
	Ligne de transport; pylône; poste de distribution d'électricité
	Pipeline; bus; tour de télécommunication

Habitat, équipement, exploitation	
	Bâtiment, en construction, en ruines; maison mobile; échue
	Serre; silo
	Pan de stationnement; omélette
	Terrain de jeu; piscine publique
	Centre de ski alpin; rampe; ascenseur
	Piste, terrain de golf; jardin zoologique
	Terrain de camping; site-spéc; base militaire
	Cour de véhicules hors d'usage; cour d'entreposage de matériaux
	Conroyeur; brûleur à bois; réservoir de surface
	Étang d'opération; boue d'emboussement sanitaire
	Banc d'envol; rampe
	Mise à ciel ouvert; amas, habile
	Zone non cartographiée
Frontières	
	Frontière internationale
	Frontière municipale ou territoriale
	Frontière Québec - Terre-Novae-et-Labrador (cette frontière n'est pas définitive)

Métadonnées	
Surface de référence géodésique :	Époches GRS80
Système de référence géodésique :	NAD83, compatible avec le système mondial WGS84
Projection cartographique :	Mercator (transverse méridien central, zone de 2° système de coordonnées planes du Québec (SCQP), type 9 (CSQ200) (Niveau moyen des mers))
Origine des altitudes :	10 mètres
Équidistance des courbes de niveau :	10 mètres
Déclinaison magnétique au centre de la feuille en 2003 :	19°30' ouest
Variation annuelle :	2,8° vers l'est
Coordonnées géographiques :	
au centre de la feuille :	47°41'15" nord; 79°07'30" ouest
Longitude d'origine (méridien central) :	79°00' 00"
Latitude d'origine (équateur) :	0° 0'
Coordonnées UTM d'origine :	500 000, 0 mètre
Facteur d'échelle :	0,9999

Sources	
Classification du réseau routier supérieur :	Ministère des transports
Catégorie des réservoirs hydroélectriques :	Hydro-Québec
Déclinaison magnétique :	Commission géologique du Canada
Courbes de niveau :	Photographies aériennes
Nomenclature géographique :	Commission de toponymie du Québec
Photographies aériennes à l'échelle de 1:40 000 :	Ministère des Ressources naturelles et de la Faune
1954	

Crédits	
Réalisation :	Direction générale de l'information géographique
© Gouvernement du Québec 7 ^e trimestre 2003	
Dépot légal - Bibliothèque nationale du Québec	