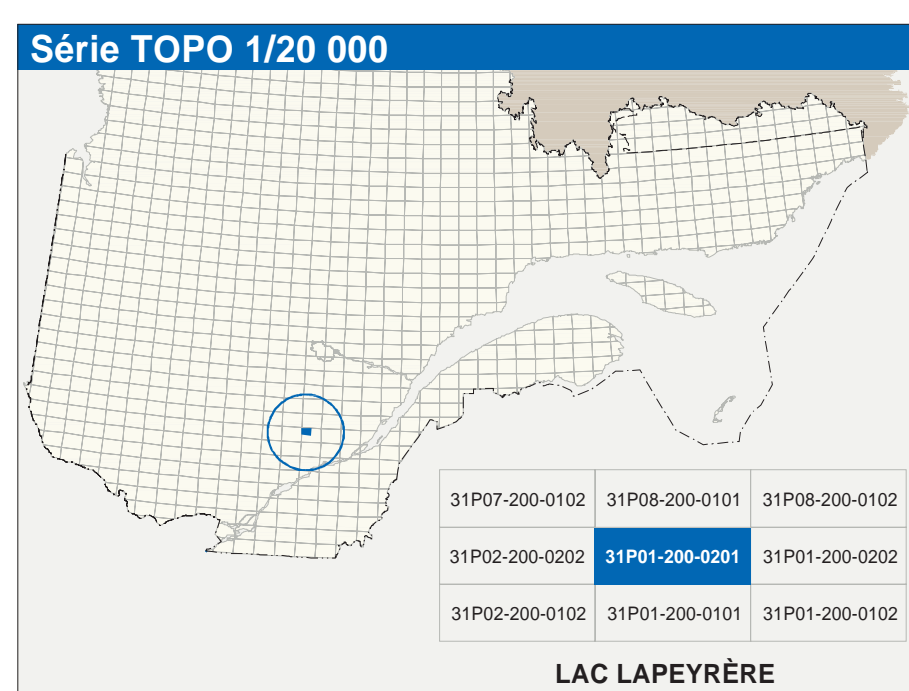
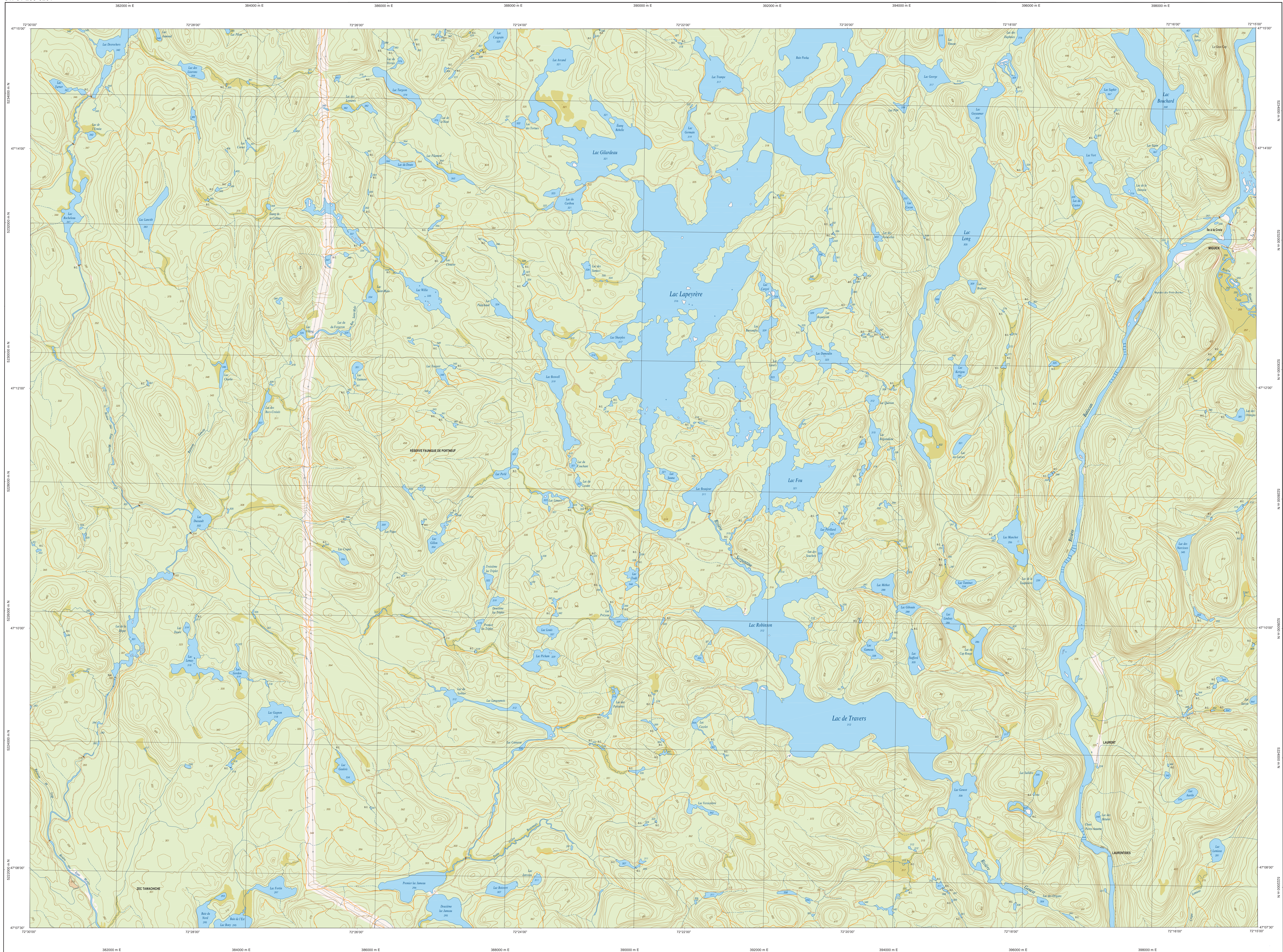


# LAC LAPEYRÈRE

31P01-200-0201



Hydrographie	
	Cours d'eau, cours d'eau intermittent
	Lac, mare; réservoir hydroélectrique
	Plaine inondée, milieu humide
	Chute, rapide, écoulé
	Quai; pont de plantation, traverse, plan
	Brise-lames, estacade
	Canal; écluse
	Barrière, barrage hydroélectrique; barrage de cascade
	Conduite forcée; glissoir; buse
Nodés	
	Courbe de niveau; malherse; inégalement; point coté
	Eau, dénivelé; dépôt fluvial
Végétation	
	Mérou, bois, vergers
	Pentes, haie

Infrastructure de transport	
	Réseau routier (classification MTQ)
	Autoroute
	Route nationale, route régionale, route collective, route locale, route d'accès aux ressources; pavée; non pavée
	Réseau routier (classification MRN)
	Rue, chemin carrossable; pavé; non pavé
	Voie de communication; en construction; abandonnée
	Chemin non carrossable
Autres	
	Pont; pont couvert; pont d'éclatement
	Passerelle; ponton
	Mur de soutènement; écran anti-boues
	Talus de remblai; talus de déblai
	Voie ferrée; hydrotaise, aéroport
	Plan d'atterrissage; pavé; non pavé
	Ligne de transport; pylône; poste de distribution d'électricité
	Piquets; tou; tour (la télécommunication)

Habitation, équipement, exploitation	
	Bâtiment, en construction, en ruines; maison mobile, fiche
	Sens; site
	Parc de stationnement; onctère
	Terrain de jeu; piscine publique
	Centre de services; romande; micro-cinéma
	Piscine; terrain de golf; jardin zoologique
	Terrain de camping; site-parc; base militaire
	Cour de véhicules hors d'usage; cour d'entreposage de matériaux
	Convertisseur; brûleur à bois; réservoir de surface
	Etang d'épuration; lev d'embouement sanitaire
	Merc; emplacement; centre
	Mise à ciel ouvert; amas, haie
	Zone non cartographiée
Frontières	
	Frontière internationale
	Frontière intermunicipale ou interprovinciale
	Frontière Québec - Terre-Neuve-et-Labrador (cette frontière n'est pas définie)

Métadonnées	
Surface de référence géométrique	Ellipsoïde GR80
Système de référence géométrique	NAD83, compatible avec le système mondial WGS84
Projection cartographique	Méridien universel modifié (MUM), zone de 3° système de coordonnées planes du Québec (SCQP), fuseau 8
Origine des altitudes	Équivalence des courbes de niveau
Équivalence des courbes de niveau	Quotient horizontal au centre de la feuille en UTM
Quotient horizontal au centre de la feuille en UTM	10 mètres
Quotient vertical	17'2" Ouest
Coordonnées géographiques au centre de la feuille	3,9° vers Est
Longitude d'origine (équateur)	47°11'13" Nord 72°22'30" Ouest
Longitude d'origine (équateur)	72°26' Ouest
Coordonnées X, Y d'origine	304 800, 0 mètres
Facteur d'échelle	0,9999

Sources		Organisme		Date
Classification du réseau routier supérieur	Hydro-Québec	Ministère des transports	nd	
Cote d'implantation des réservoirs hydroélectriques	Commission géologique du Canada		1990	
Cartes de relief	Commission géologique du Canada		2003	
Nomenclature géographique	Commission de toponymie du Québec		1996	
Photographies aériennes à l'échelle de 1:40 000	Ministère des Ressources naturelles et de la Faune		1996	

Crédits	
Direction générale de l'information géographique	
© Gouvernement du Québec 3 <sup>e</sup> trimestre 2003	
Département - Bibliothèque nationale du Québec	

31P01-200-0201