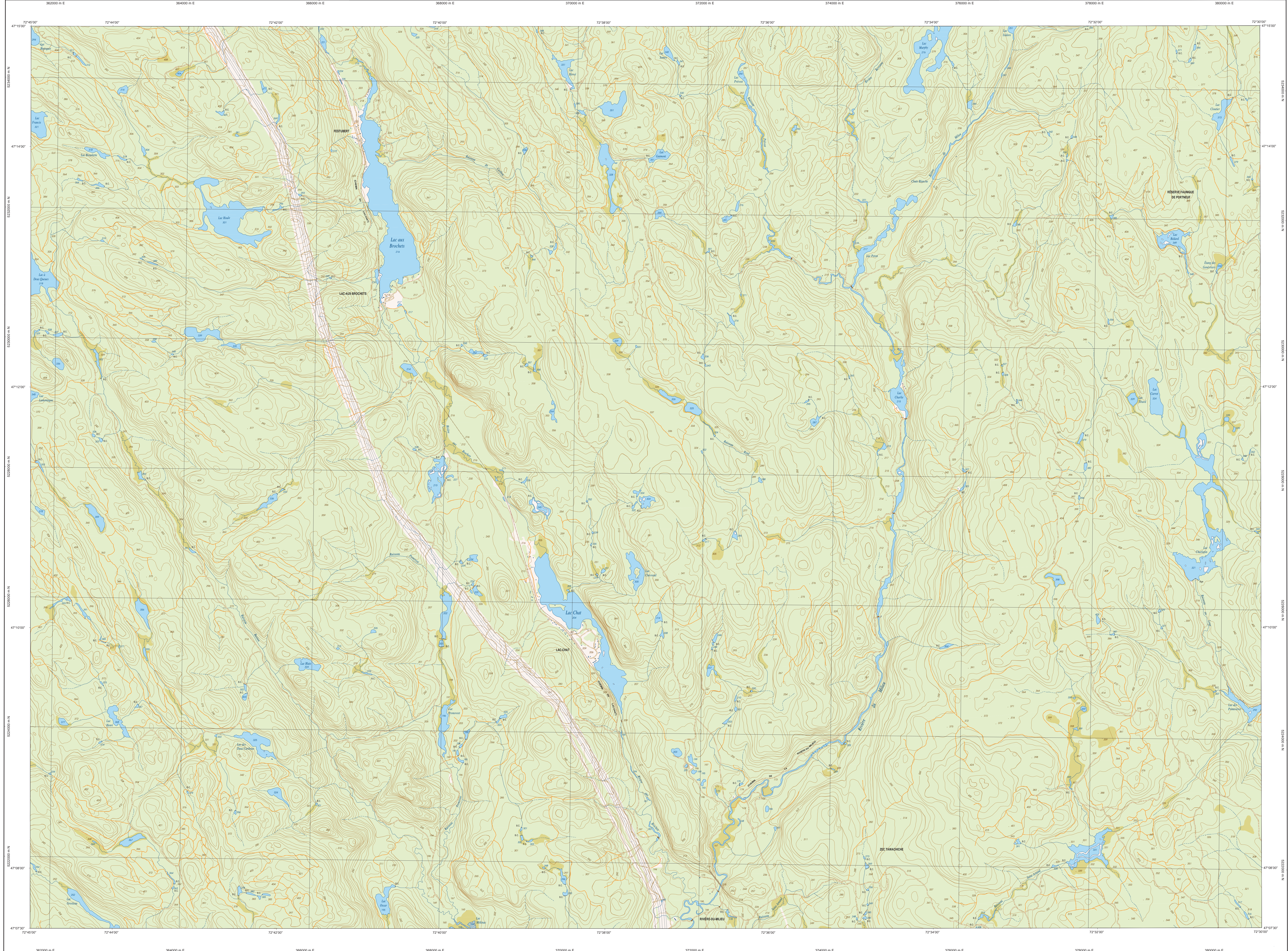
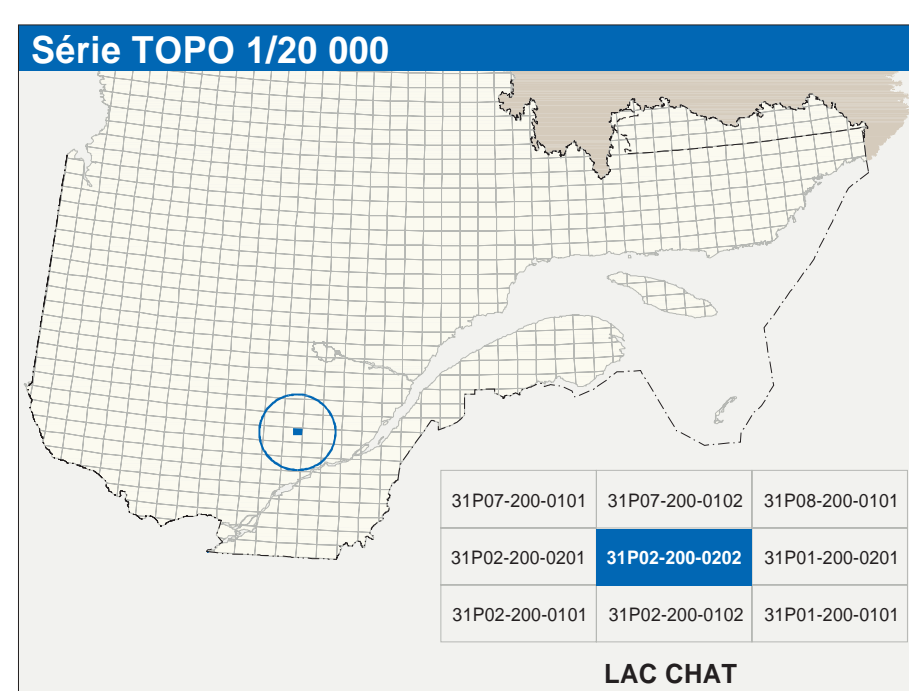


LAC CHAT

31P02-200-0202



31P02-200-0202



Hydrographie	
	Cours d'eau, cours d'eau intermittent
	Lac, mare, réserve hydrobiologique
	Plaine inondée, milieu humide
	Chute, rapide, écoule
	Clou, dalle solide
	Clou, pont de planches, travée, plate
	Brise-lames, estacade
	Canal, écluse
	Barrage, barrage hydroélectrique, barrage de castor
	Conduite forcée, glissoir, buse
	Conduite de niveau, maïtresse, intermédiaire, pont coq
	Esker, décrochement, dépôt fluvial
Modèles	
	Milieu boisé, verges
	Perron, haie

Infrastructure de transport	
	Réseau routier (classification MTQ)
	Réseau routier (classification MRN)
	Autres
	Pont, pont couvert, pont d'épandage
	Passerelle, tunnel
	Mur de soutènement, écran anti-but
	Talus de remblai, talus de déblai
	Voie ferrée, hydrobase, aéroport
	Plate d'atterrissage - pavé, non pavé
	Ligne de transport, pylône, poteau de distribution d'électricité
	Piquette, tou, tor (à télécommunication)

Habitation, équipement, exploitation	
	Bâtiment, en construction, en ruine; maison mobile, flèche
	Barre, silo
	Parc de stationnement, cimetière
	Terrain de jeu, piscine publique
	Centre de ski, piste, remontée mécanique
	Pont, terrain de golf, parc zoologique
	Terrain de camping, site-parc, base militaire
	Cour de véhicules hors d'usage; cour d'entassement de matériaux
	Convoier, brouet à bois, réservoir de surface
	Étang d'épuration, lieu d'entassement sanitaire
	Basin d'épandage, benne
	Mine à ciel ouvert, smala, halte
	Zone non cartographique
Frontières	
	Frontière internationale
	Frontière intermunicipale ou territoriale
	Frontière Québec - Terre-Neuve et Labrador (cette frontière n'est pas définie)

Métadonnées	
Surface de référence géostatique	Ellipsoïde GR83
Système de référence géostatique	NAD83, compatible avec le système mondial WGS84
Projection cartographique	Mercator transverse modifiée (MTM), zone de 7° système de coordonnées planes du Québec (ESGPD), fuseau 8
Origine des altitudes	CGVD03 (Niveau moyen des mers)
Équivalence des courbes de niveau	10 mètres
Déclinaison magnétique au centre de la feuille au 2011	16°51' ouest
Pente, terrain de golf, parc zoologique	3,8° vers l'est
Validation annuelle	
Coordonnées géographiques au centre de la feuille	47°11'15" nord 72°37'30" ouest
Langitude d'origine (méridien central)	72°30" ouest
Latitude d'origine (équateur)	0,0°
Coordonnées X, Y d'origine	304 800,0 mètres
Facteur d'échelle	0,9999

Sources		Origine		Date
Classification du réseau routier supérieur	Ministère des transports			nd
Cote d'implantation des réservoirs hydroélectriques	Hydro-Québec			1990
Déclinaison magnétique	Commission géologique du Canada			2003
Courbes de niveau	Photogrammétrie aérienne			1996
Nomenclature géographique	Commission de toponymie du Québec			nd
Photogrammes aériennes à l'échelle de 1:40 000	Ministère des Ressources naturelles et de la Faune			1996

Crédits

Réalisation : Direction générale de l'information géographique

© Gouvernement du Québec 7 trimestre 2003
 Dépôt légal - Bibliothèque nationale du Québec

Ressources naturelles et Faune Québec