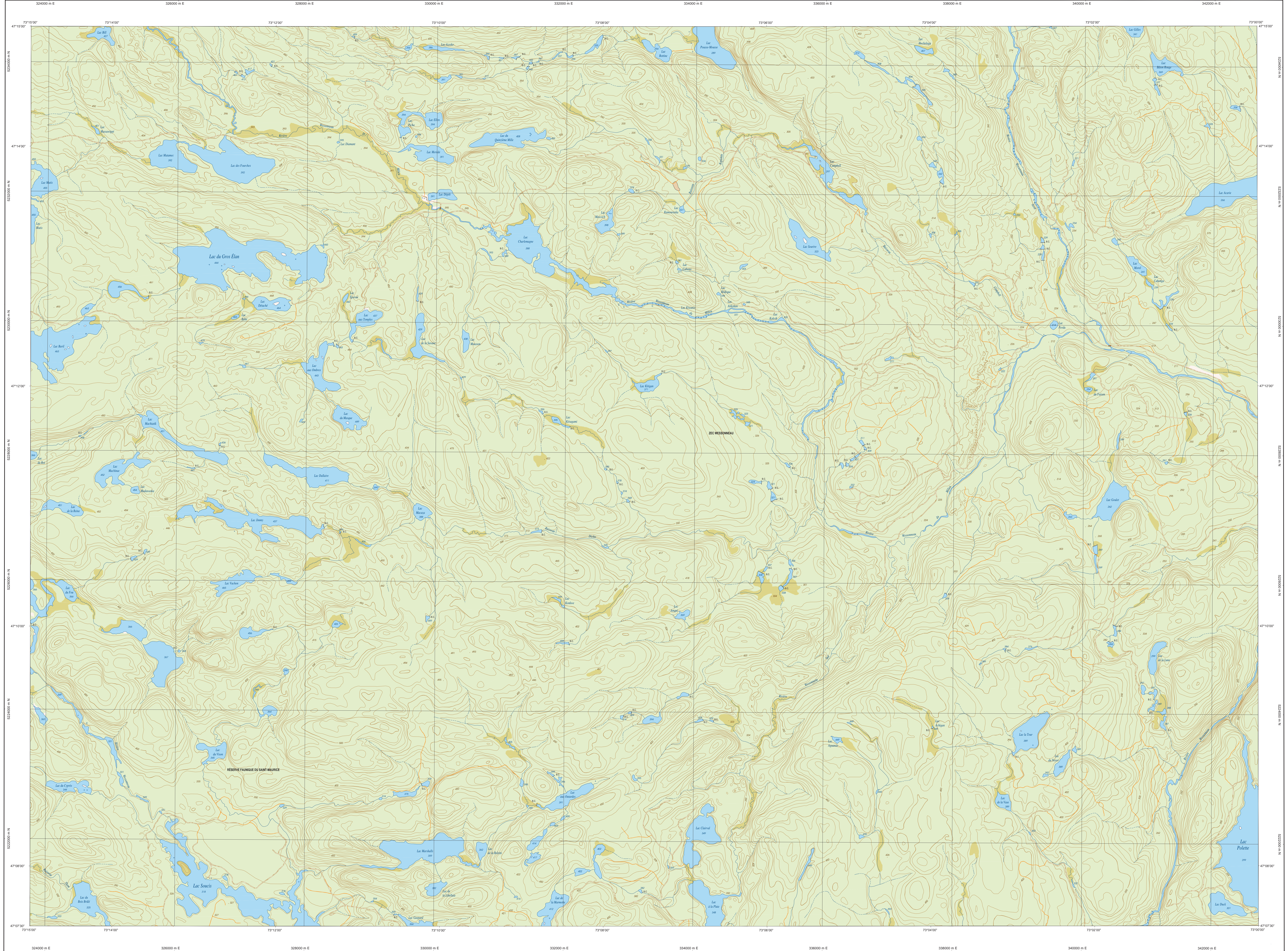
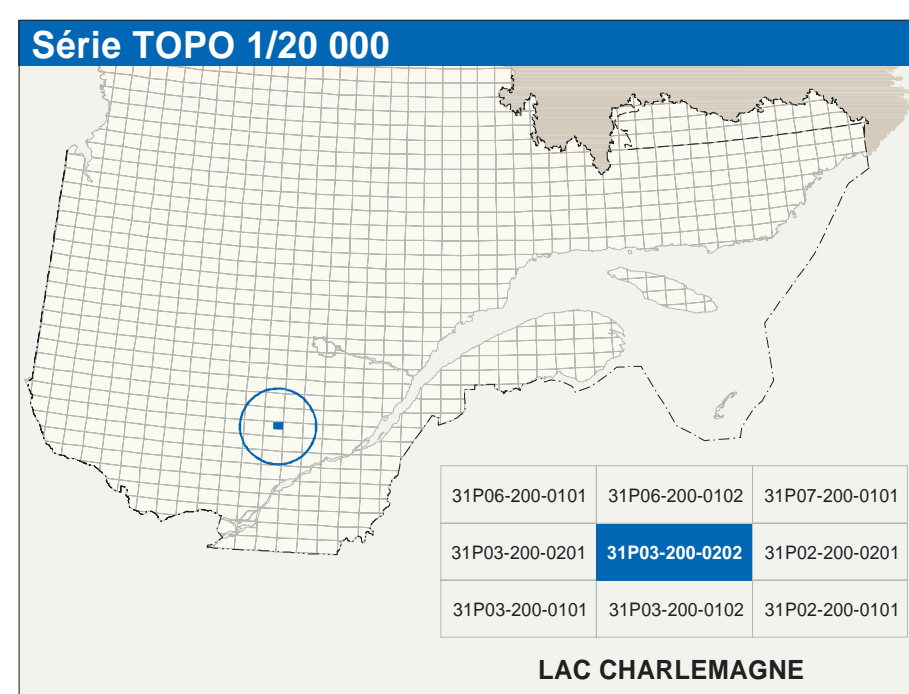


LAC CHARLEMAGNE

31P03-200-0202



31P03-200-0202



Hydrographie

	Cours d'eau; cours d'eau intermittent
	Lac; mare; réservoir hydroélectrique
	Plaine inondée; milieu humide
	Chute; rapide; éscail
	Chûc; case sèche
	Chûc; port de passage; travers; plaine
	Briser-lames; estacade
	Canal; écluse
	Barraque; barrage hydroélectrique; barrage de cascade
	Conduite forcée; pipeline; busse

Modèles

	Courbe de niveau; maillage; intermédiaire; point coté
	Élève; décrochement; dépôt fluvial

Végétation

	Milieu boisé; vergers
	Pénurie; halle

Infrastructure de transport

Réseau routier (classification MTQ)

	Autoroute
	Route nationale; route régionale; route collection
	route locale; route d'accès aux ressources; pavée; non pavée

Réseau routier (classification MRN)

	Rue; chemin; carrossable; pavé; non pavé
	Vue de communication; en construction; abandonnée
	Chemin non carrossable

Autres

	Port; pont couvert; pont d'éclapement
	Mur de soutènement; écran anti-bruit
	Talus de remblai; talus de déblai
	Voie ferrée; hydroliège; aéroport
	Plaque d'atterrissage; pavée; non pavée
	Ligne de transport; pylône; point de distribution d'électricité
	Populaire; taxi; tour de télécommunication

Habitation, équipement, exploitation

	Bâtiment; en construction; en ruine; maison mobile; niche
	Site; site
	Parc de stationnement; cimetière
	Terrain de jeu; piscine publique
	Cimetière de jeu; remorque récréative
	Parc; terrain de golf; piste cyclotouristique
	Terrain de camping; site-parc; base militaire
	Cour de véhicules hors d'usage; cour d'embarquement de matériaux
	Convoyeur; brûleur à bois; réservoir de surface
	Étang d'opération; lieu d'atterrissage sanitaire
	Base d'opération; carrière
	Mine à ciel ouvert; smelter; halle
	Zone non cartographiée

Frontières

	Frontière internationale
	Frontière hydrographique ou hydrologique
	Frontière Québec - Terre-Neuve-et-Labrador (cette frontière n'est pas définie)

Métadonnées

Surface de référence géodésique : NAD83, compatible avec le système mondial WGS84
 Métrique horizontale : mètre (MTM), zone de 1° système de coordonnées plans du Québec (SCQP), fuseau 8
 Projection : cartographique
 Origine des altitudes : Équidistance des courbes de niveau : 10 mètres
 Déclinaison magnétique au centre de la feuille en 2023 : 10°32' ouest
 Variation annuelle : 3,5" vers l'est
 Coordonnées géographiques au centre de la feuille : 47°11'15" nord 73°07'30" ouest
 Longueur d'origine (méridien central) : 73°07'30" ouest
 Latitudes d'origine (équateur) : 0,0°
 Coordonnées X, Y d'origine : 304 400, 5 mètres
 Facteur d'échelle : 0,9999

Échelle GR80 : NAD83, compatible avec le système mondial WGS84
 Métrique horizontale : mètre (MTM), zone de 1° système de coordonnées plans du Québec (SCQP), fuseau 8
 Projection : cartographique
 Origine des altitudes : Équidistance des courbes de niveau : 10 mètres
 Déclinaison magnétique au centre de la feuille en 2023 : 10°32' ouest
 Variation annuelle : 3,5" vers l'est
 Coordonnées géographiques au centre de la feuille : 47°11'15" nord 73°07'30" ouest
 Longueur d'origine (méridien central) : 73°07'30" ouest
 Latitudes d'origine (équateur) : 0,0°
 Coordonnées X, Y d'origine : 304 400, 5 mètres
 Facteur d'échelle : 0,9999

(1 cm sur la carte équivaut à 20 000 cm sur le terrain, soit 200 mètres)

0 1,0 2 km
 1:20 000

Sources

Données	Organisme	Date
Classification du réseau routier supérieur	Ministère des transports	nd
Cote d'évaluation des réservoirs hydroélectriques	Hydro-Québec	1990
Classification géographique	Commission géographique du Canada	2003
Courbes de niveau	Photographies aériennes	à l'échelle de 1:40 000
Nomenclature géographique	Commission de toponymie du Québec	1996
Photographies aériennes	Ministère des Ressources naturelles et de la Faune	1996

Crédits
 Réalisation : Direction générale de l'information géographique
 © Gouvernement du Québec 2019 (révisé 2023)
 Dépôt légal - Bibliothèque nationale du Québec