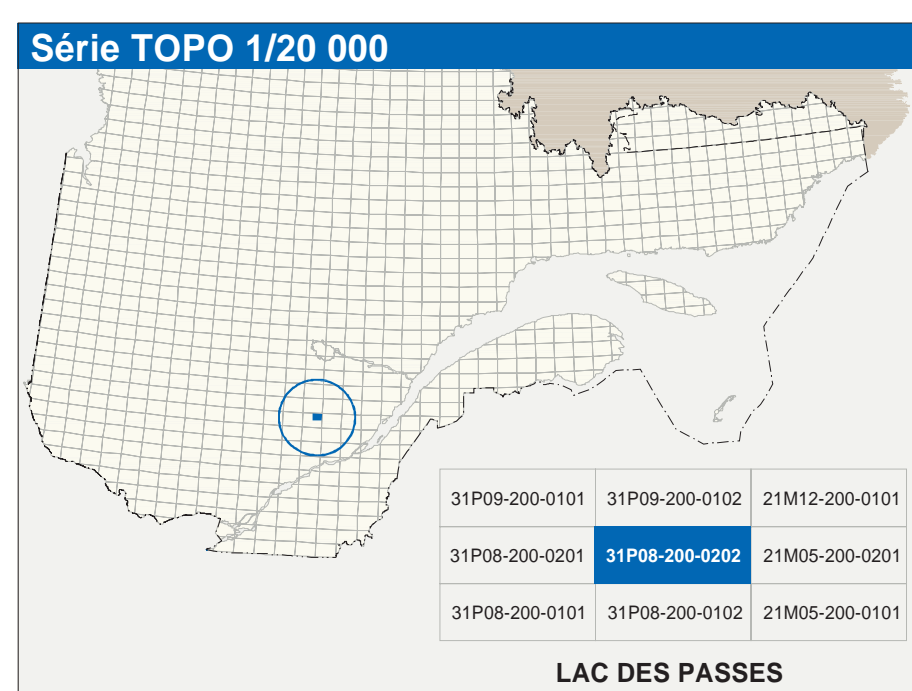
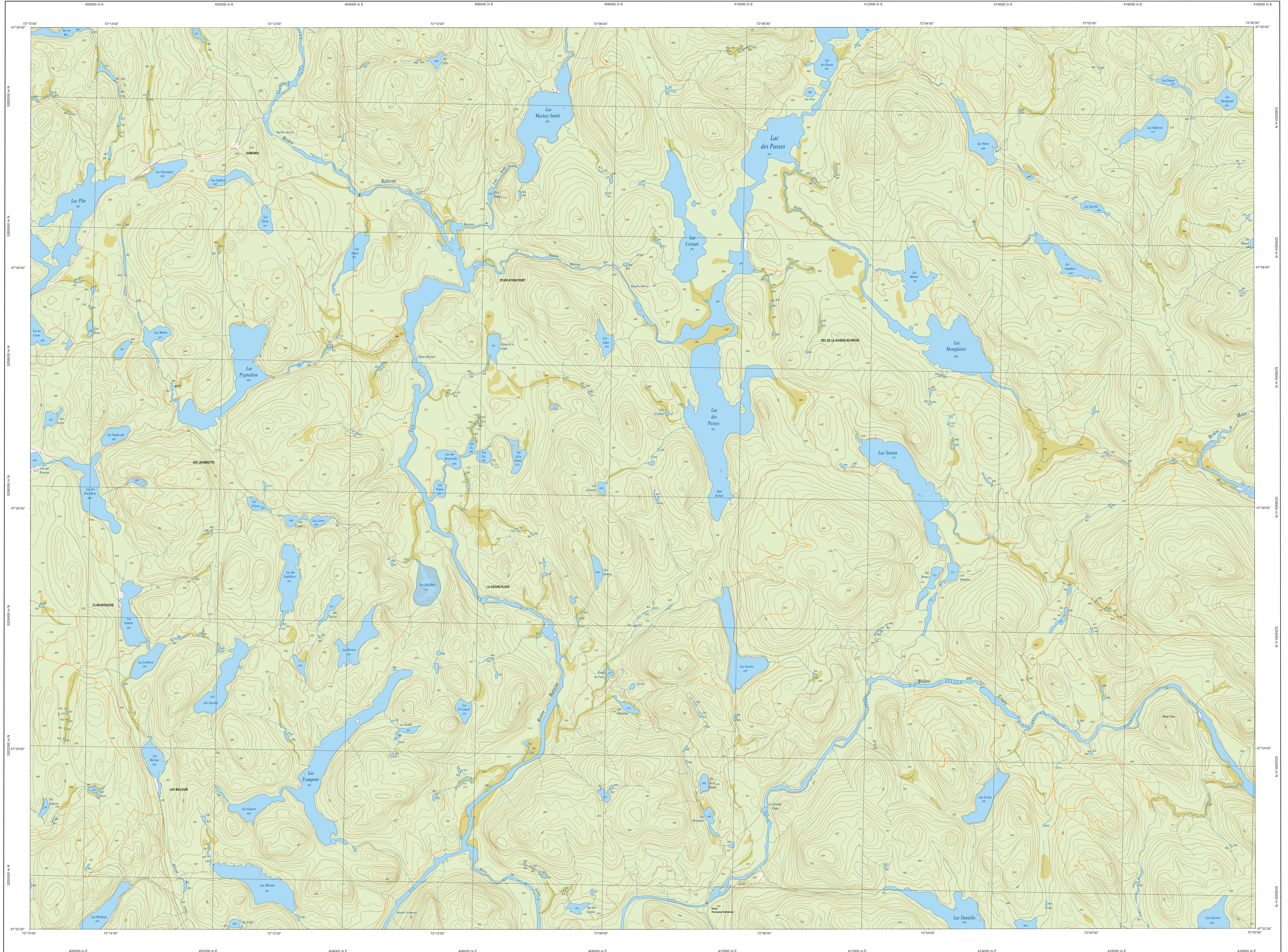


# LAC DES PASSES

31P08-200-0202



Hydrographie	
	Cours d'eau; cours d'eau intermittent
	Lac, mare, réservoir hydroélectrique
	Planne inondée; milieu humide
	Chute, rapide, écoule
	Quai, pont de pédoncule, trampoline, phare
	Bascule; estacade
	Canal; écluse
	Barrage; barrage hydroélectrique; barrage de castor
	Conduite forcée; glassée; buse
	Couche de niveau malthèse; intermédiaire; pont coâ
	Eskar; déboisement; dépôt tourbeux
Modèles	
	Mises basses; végét
	Période; haie

Infrastructure de transport	
Réseau routier (classification MTO)	
	Autoroute
	Route nationale, route régionale, route collective
	Route locale, route d'accès aux ressources; pavée; non pavée
Réseau routier (classification MRN)	
	Rue; chemin carrossable; pavé; non pavé
	Voie de communication; en construction; abandonnée
	Chemin non carrossable
Autres	
	Pont; pont couvert; pont d'ajoutage
	Passerelle; pont
	Mur de soutènement; écran anébuit
	Talus de remblai; talus de déblai
	Voie ferrée; hydrobas; aéroport
	Piste d'atterrissage; piste; non pavée
	Ligne de transport; pylône; zone de distribution d'électricité
	Pipelines; tuy; tuy de télécommunication

Habitation, équipement, exploitation	
	Bâtiment, en construction, en ruines; maison mobile, flèche
	Seme; site
	Parc de stationnement; casquée
	Terrain de jeu; piscine publique
	Centre de ski alpin; rampe; téléskis
	Plage; terrain de golf; jardin botanique
	Terrain de camping; crépi-parc; base militaire
	Cour de véhicules hors d'usage; cour d'empeusement de matériaux
	Convoi; brûleur à bois; réservoir de surface
	Étang d'irrigation; lac; embouchement sanitaire
	Base d'atterrissage; centrale
	Mine à ciel ouvert; amas; haie
	Zone non cartographiée
Frontières	
	Frontière internationale
	Frontière interprovinciale ou interterritoriale
	Frontière Québec - Terre-Neuve-et-Labrador (cette frontière n'est pas délimitée)

Métadonnées	
Surface de référence géodésique : NAD83, compatibles avec le système mondial WGS84	Équidote GRS80
Système de référence géodésique : Métrique internationale (MTR), zone de 2° système de coordonnées planes du Québec (SCQP), fuseau 8	Métrique internationale (MTR), zone de 2° système de coordonnées planes du Québec (SCQP), fuseau 8
Projection : conique	Projection : conique
Origine des altitudes : 10 mètres	Origine des altitudes : 10 mètres
Équidistance des courbes de niveau : 10 mètres	Équidistance des courbes de niveau : 10 mètres
Déclinaison magnétique au centre de la feuille en 2005 : 17°15' ouest	Déclinaison magnétique au centre de la feuille en 2005 : 17°15' ouest
Variation annuelle : 4,2 vers l'est	Variation annuelle : 4,2 vers l'est
Coordonnées géographiques au centre de la feuille : 47°20'10" nord 72°07'30" ouest	Coordonnées géographiques au centre de la feuille : 47°20'10" nord 72°07'30" ouest
Longitude origine (mètres; cercle) : 0,0	Longitude origine (mètres; cercle) : 0,0
Latitude origine (équateur) : 304 800,0 mètres	Latitude origine (équateur) : 304 800,0 mètres
Coordonnées UTM (Zone) : 18Q	Coordonnées UTM (Zone) : 18Q
Facteur d'échelle : 0,9999	Facteur d'échelle : 0,9999

Sources		Organisme		Date	
Classification du réseau routier supérieur	Ministère des transports	rd			
Cote d'évaluation des réservoirs hydroélectriques	Hydro-Québec	1990			
Déclinaison magnétique	Commission géologique du Canada	2000			
Courbes de niveau	Photographies aériennes	1996			
Nomenclature géographique	Commission de toponymie du Québec	rd			
Photographies aériennes à l'échelle de 1:40 000	Ministère des Ressources naturelles et de la Faune	1996			

Crédits	
Restoration : Direction générale de l'information géographique	
© Gouvernement du Québec, 3 <sup>e</sup> trimestre 2003	
Dépot légal : Bibliothèque nationale du Québec	

31P08-200-0202