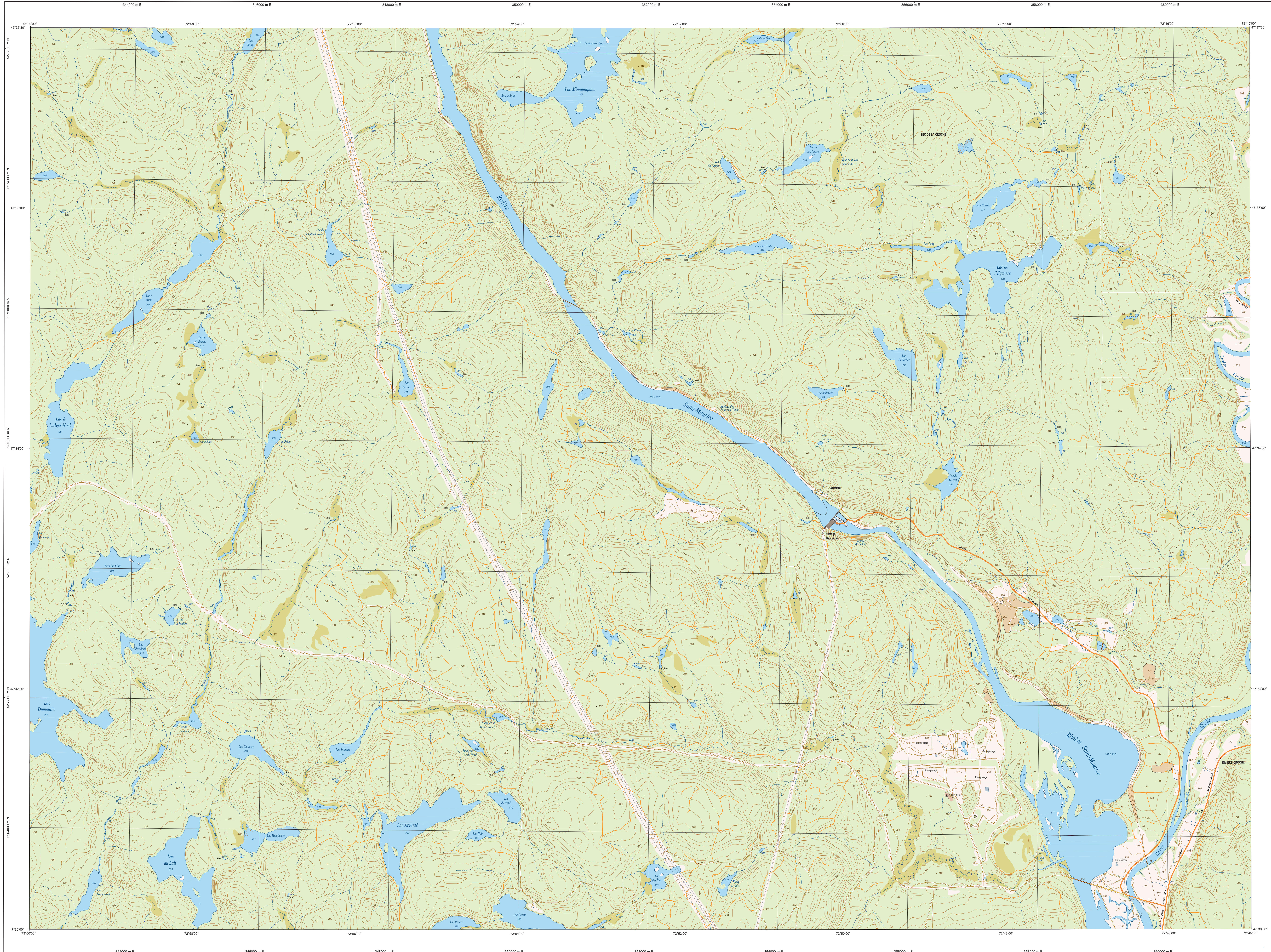
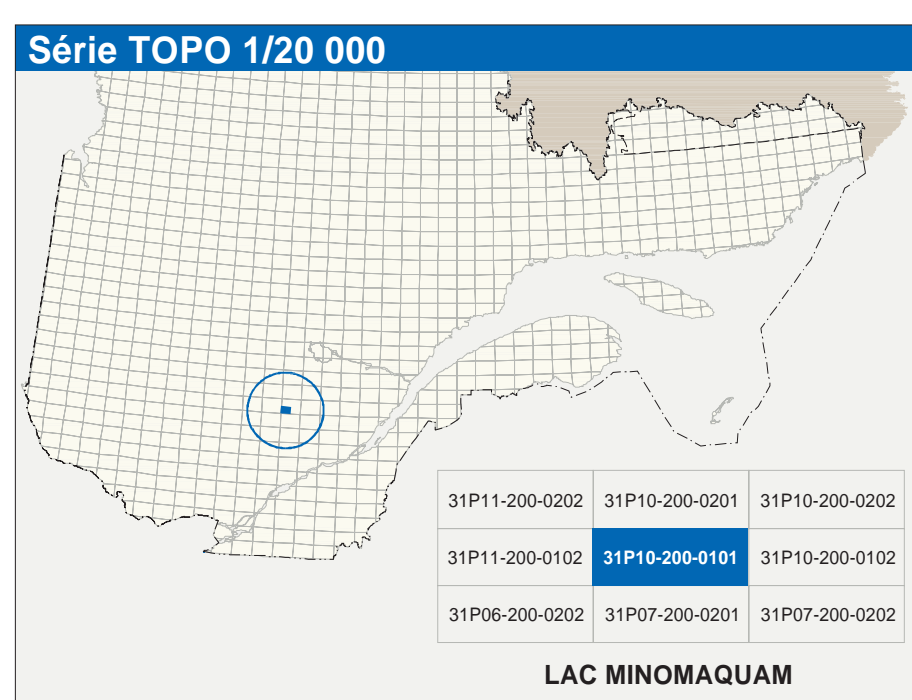


# LAC MINOMAQUAM

31P10-200-0101



31P10-200-0101



Hydrographie	Modèle	Végétation

Infrastructure de transport	Autres

Habitation, équipement, exploitation	Frontières

Métadonnées
Surface de référence géolodique : Système de référence géolodique : Projection : cartographique
Épitoque QR80
NAD83, compatible avec le système mondial WGS84
Métreux; métreux; métreux; métreux; zone de 2° système de coordonnées planes du Québec (SCQ-2), fuseau 8
CSQ2025 (Niveau moyen des mers)
10 mètres
Équivalence des courbes de niveau :
Déclinaison magnétique au centre de la feuille en 2023
16°35' ouest
Variation annuelle :
3,3' vers l'est
Coordonnées géographiques :
47°33'42' nord 72°52'30' ouest
au centre de la feuille :
Longitude d'origine (méridien central) :
0° 0'
Latitude d'origine (équateur) :
300 800,0 mètres
Coordonnées X, Y d'origine :
0,9999
Facteur d'échelle :

Sources	Organisme	Date
Classification du réseau routier supérieur :	Ministère des transports	nd
Cote d'exploitation des réservoirs hydroélectriques :	Hydro-Québec	1990
Déclinaison magnétique :	Commission géologique du Canada	2003
Courbes de niveau :	Photographies aériennes	à l'échelle de 1:40 000
Nomenclature géologique :	Commission de toponymie du Québec	1996
Photographies aériennes :	Ministère des Ressources naturelles et de la Faune	1996

**Crédits**

Réalisation : Direction générale de l'information géographique

© Gouvernement du Québec 7 février 2003

Développé : Bibliothèque nationale du Québec

**Ressources naturelles et Faune Québec**