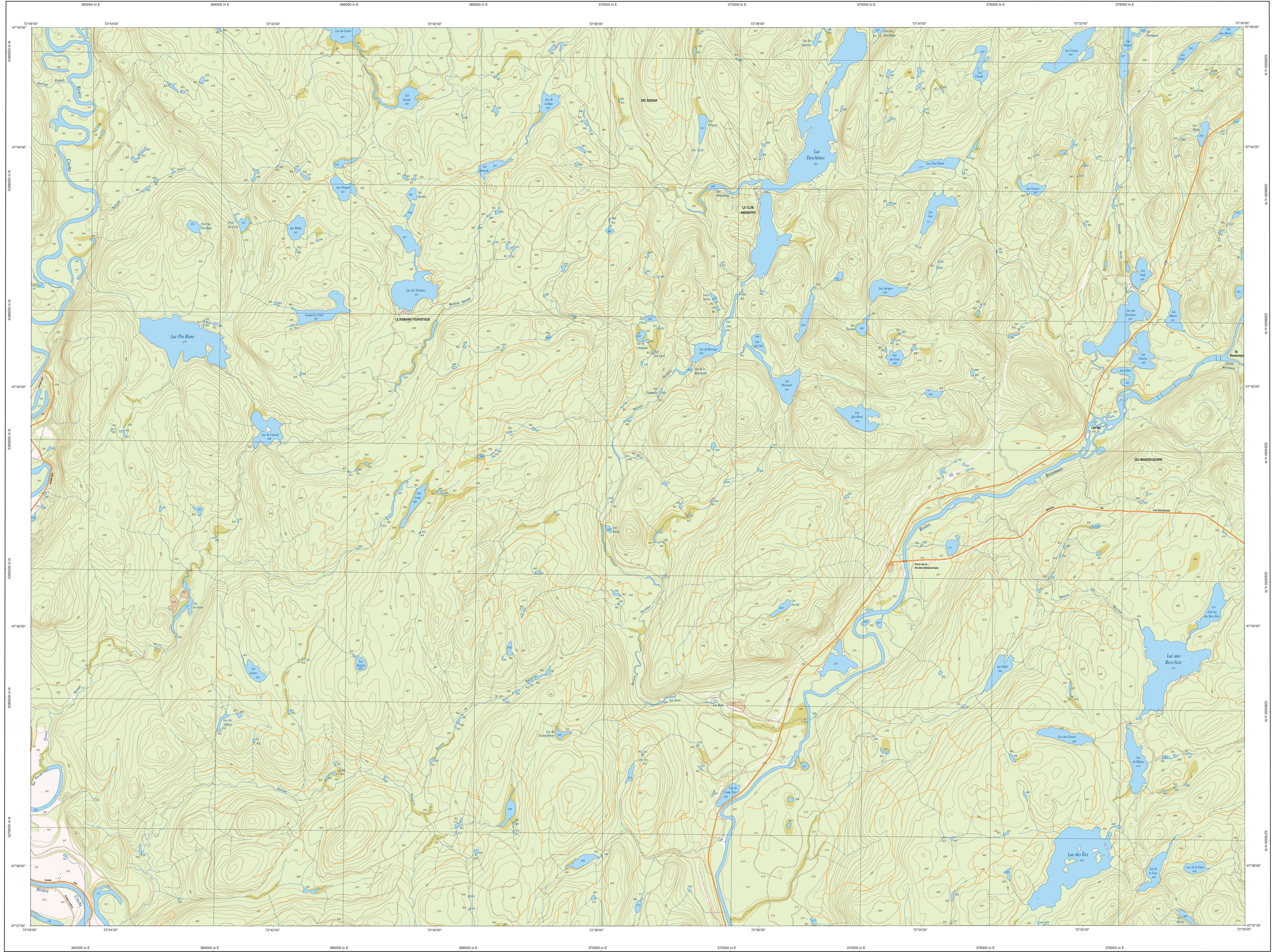


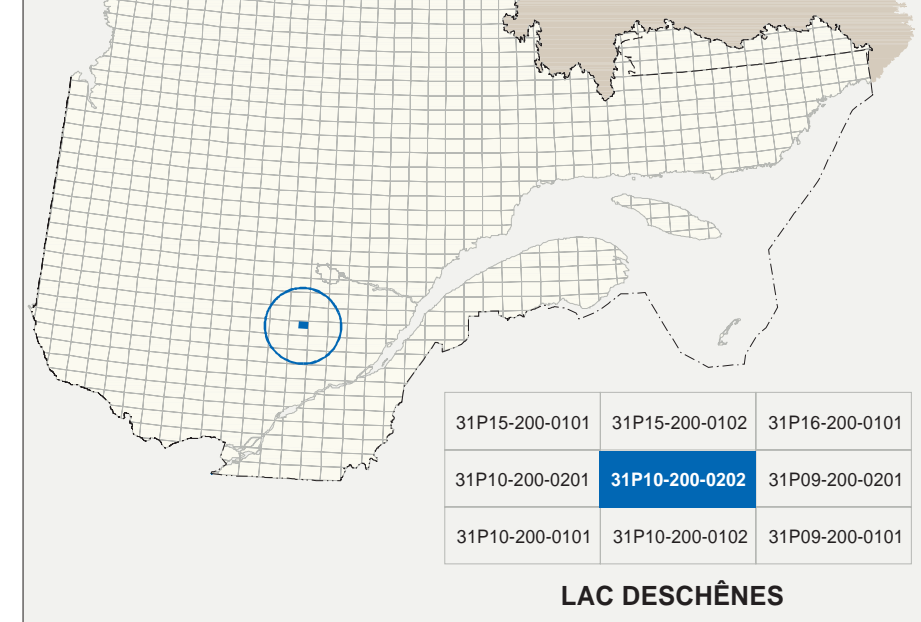
LAC DESCHÊNES

31P10-200-0202



31P10-200-0202

Série TOPO 1/20 000



Hydrographie

	Cours d'eau: cours d'eau intermittent
	Lac, mare: réservoir hydroélectrique
	Plaine inondée; milieu humide
	Chute, rapide, écouil
	Quai, seuil, barrage
	Briselames; cascade
	Canal; écluse
	Barrage, barrage hydroélectrique; barrage de captivité
	Conduite forcée; glissoir; buse

Modèles

	Courbe de niveau métrique; intermédiaire; pour côté
	Escher, décrochement; dépôt fissural

Végétation

	Milieu boisé; vergé
	Parcelle; haie

Infrastructure de transport

Réseau routier (classification MTC)

	Autoroute
	Route nationale, route régionale, route collective
	route locale; route d'accès aux ressources: pavée; non pavée

Réseau routier (classification MRN)

	Rue, chemin carrossable: pavé; non pavé
	Voie de communication: en construction; abandonnée
	Chemin non carrossable

Autres

	Pont; pont couvert; pont d'égagement
	Mur de soutènement; écran anti-bruit
	Talus de remblai; talus de déblai
	Voie ferrée; hydrobase; aéroport
	Pneu d'atterrissage: pavée; non pavée
	Ligne de transport; pylône; poste de distribution d'électricité
	Populaire; bar; tour de télécommunication

Habitation, équipement, exploitation

	Bâtiment, en construction, en ruine; maison mobile; tente
	Silo; silo
	Parc de stationnement; casernes
	Terrain de jeu; piscine publique
	Centre de ski alpin; sentier récréatif
	Plein; terrain de golf; jardin zoologique
	Terrain de camping; ciné-parc; base militaire
	Cour de véhicules hors usage; cour d'entreposage de matériaux
	Conroyeur; brûleur à bois; réservoir de surface
	Étang d'épuration; feu d'embrasement sanitaire
	Banc; rempart; caniveau
	Mise à l'écart; amas; haie
	Zone non cartographiée

Frontières

	Frontière internationale
	Frontière internationale ou maritime
	Frontière Québec - Terre-Neuve et Labrador (zone frontalière n'est pas définie)

Métadonnées

Surface de référence géodésique : Système de référence géodésique : NAD83, compatible avec le système mondial WGS84
 Projection cartographique : Métrique transverse modifiée (MTM), zone de 7^e système de coordonnées planes du Québec (CSQP), fuseau 8
 Origine des altitudes : Équidistance des courbes de niveau : 10 mètres
 Déclinaison magnétique au centre de la feuille en 2005 : 17°E ouest
 Variation annuelle : 4,1 vers east
 Coordonnées géographiques au centre de la feuille : 47°41'15" nord 72°37'30" ouest
 Longitude d'origine (méridien central) : 0,0°
 Latitude d'origine (parallèle) : 46°00,0 0,0 mètres
 Facteur d'échelle : 0,9999

0 1 2 km
 1:20 000 (1 cm sur la carte équivaut à 20 000 cm sur le terrain, soit 200 mètres)

Sources	Organisme	Date
Classification du réseau routier supérieur	Ministère des transports	nd
Catégorie des réservoirs hydroélectriques	Hydro-Québec	1990
Déclinaison magnétique	Commission géologique du Canada	2003
Courbes de niveau	Photographies aériennes à l'échelle de 1:40 000	1996
Nomenclature géographique	Commission de toponymie du Québec	nd
Photographies aériennes à l'échelle de 1:40 000	Ministère des Ressources naturelles et de la Faune	1995

Crédits
 Réalisation : Direction générale de l'information géographique
 © Gouvernement du Québec 3^e trimestre 2003
 Dessin : Bibliothèque nationale du Québec

