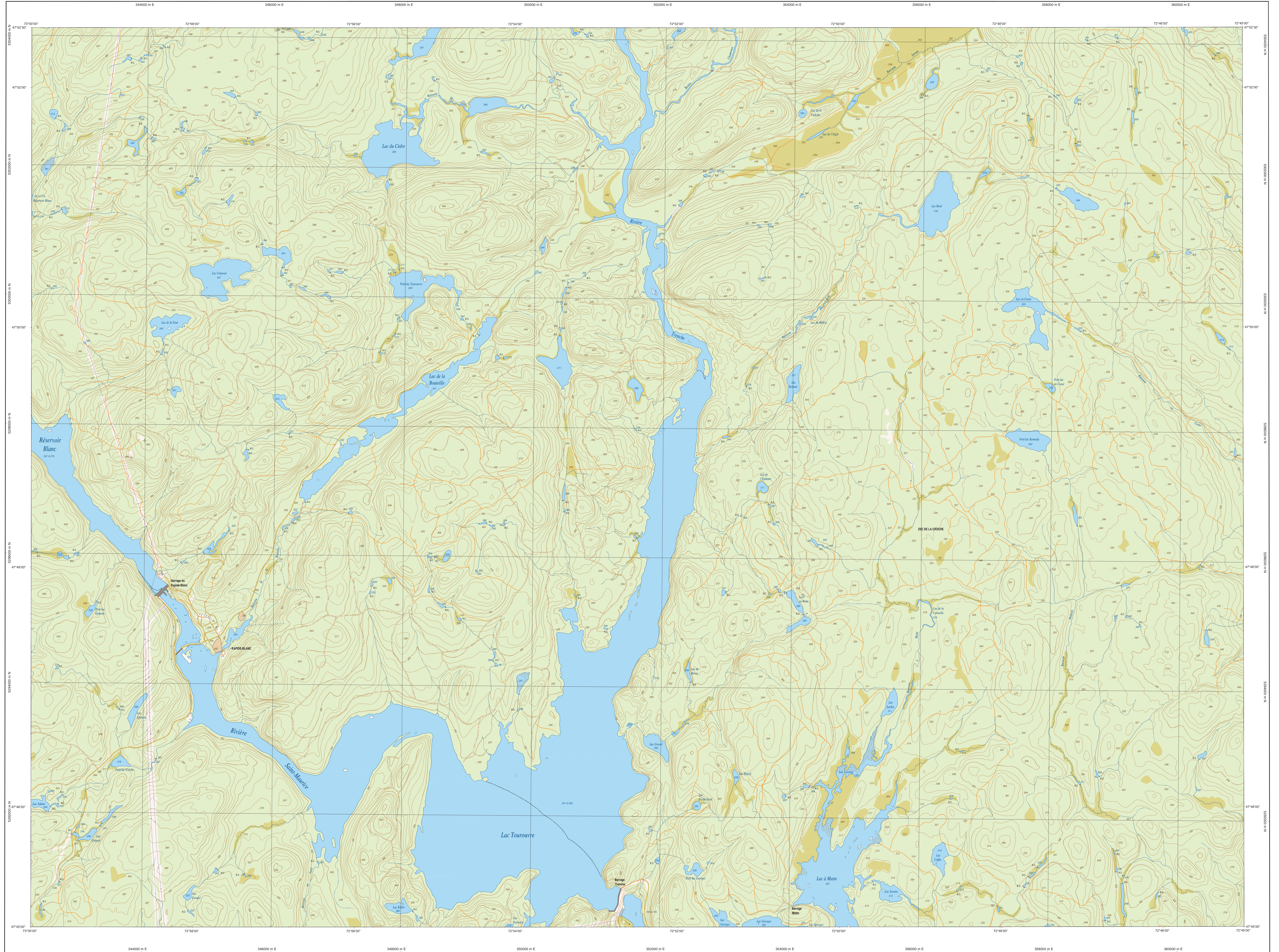
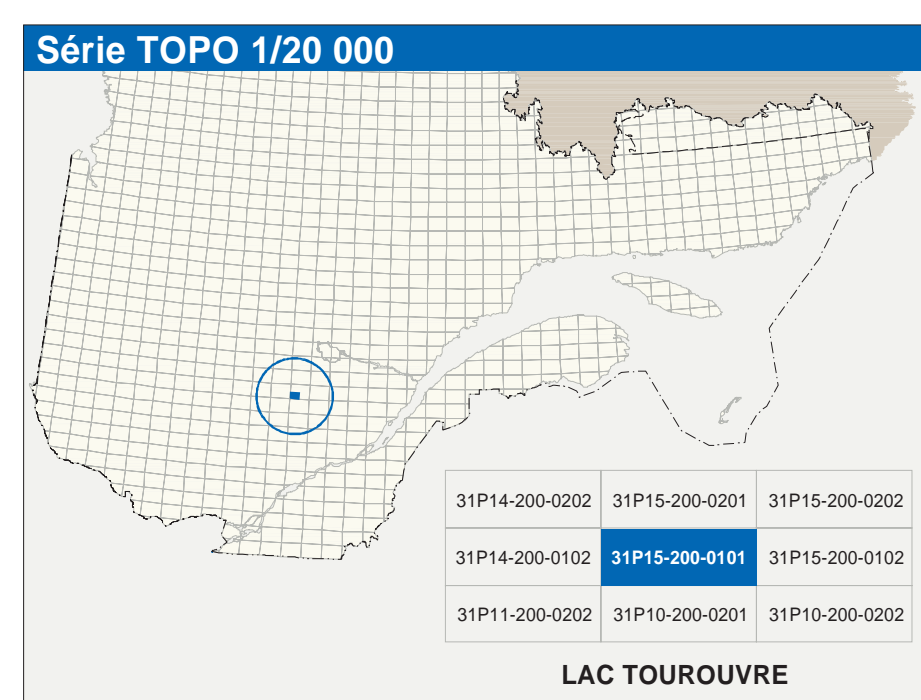


LAC TOUROUVRE

31P15-200-0101



31P15-200-0101



Hydrographie	
	Cours d'eau, cours d'eau intermittent
	Lac, mare, réservoir hydroélectrique
	Plaine inondée, milieu humide
	Chute, rapide, écoule
	Canal, pont de plantation, traversée, plan
	Basse-neige, estacade
	Canal, éclusé
	Barrage, barrage hydroélectrique, barrage de cascade
	Conduite forcée, glissoir, bote
Modèles	
	Courbe de niveau maillage; intermédiaire; point coté
	Esier, écloquement; dépôt fluvial
Végétation	
	Mérou boisé; vergé
	Forêt; haie

Infrastructure de transport	
Réseau routier (classification MTQ)	
	Autoroute
	Route nationale, route régionale, route collective, route locale, route d'accès aux ressources; pavée; non pavée
Réseau routier (classification MRN)	
	Rue, chemin carrossable; pavé; non pavé
	Voie de communication; en construction; abandonnée
	Chemin non carrossable
Autres	
	Pont, pont couvert; pont d'éclatement
	Mur de soutènement; écran anti-bruit
	Talus de remblai; talus de déblai
	Voie ferrée; hydrobase; aéroport
	Piste d'atterrissage; pavée; non pavée
	Ligne de transport; pylône; poteau de dérivation d'électricité
	Pylône; tour; tour de télécommunication

Habitation, équipement, exploitation	
	Bâtiment, en construction, en ruine; maison mobile; ficelle
	Série, site
	Parc de stationnement; cimetière
	Terrain de jeu; piscine publique
	Centre de ski; aéroport; remorque hydroélectrique
	Piste, terrain de golf; jardin; zoologique
	Terrain de camping; site-spac; base militaire
	Cour de véhicules hors usage; cour d'emplacement de matériaux
	Compteur, brûleur à bois; réservoir de surface
	Etang d'épuration; lieu d'embarquement canotier
	Éclair; écoulement; centrale
	Mine à ciel ouvert; amas, haie
	Zone non cartographiée
Frontières	
	Frontière internationale
	Frontière intermunicipale ou interterritoriale
	Frontière Québec - Terre-Neuve-et-Labrador (cette frontière n'est pas définie)

Métadonnées	
Surface de référence géostatique:	Échelle GRS90
Système de référence géostatique:	NAD83, compatible avec le système mondial WGS84
Projection: cartographique:	Mercator transverse modifiée (MTM), zone de 7° système de coordonnées planes du Québec (SCSPQ), heuse 8
Origine des altitudes:	10 mètres
Équidistance des courbes de niveau:	10 mètres
Déclinaison magnétique au centre de la feuille en 2021:	17°1' ouest
Variation annuelle:	4,1" vers l'est
Coordonnées géographiques au centre de la feuille:	47°48'45" nord 72°12'30" ouest
Longitude origine (méridien central):	72°12'30" ouest
Latitude d'origine (équateur):	47°48'45" nord
Coordonnées X, Y d'origine:	304 800, 0 mètres
Facteur d'échelle:	25 000

Sources		Organisme		Date	
Classification du réseau routier supérieur	Hydro-Québec	Ministère des transports	nd		
Cote d'occupation des réseaux hydroélectriques	Hydro-Québec				1990
Déclinaison magnétique	Commission géologique du Canada				2003
Courbes de niveau	Photogrammétrie aérienne				1996
Nomenclature géographique	Commission de toponymie du Québec				nd
Photogrammes aériens à l'échelle de 1:40 000	Ministère des Ressources naturelles et de la Faune				1996
Crédits					
Réalisation: Direction générale de l'information géographique					
© Gouvernement du Québec 2019					
Droits réservés: Bibliothèque nationale du Québec					