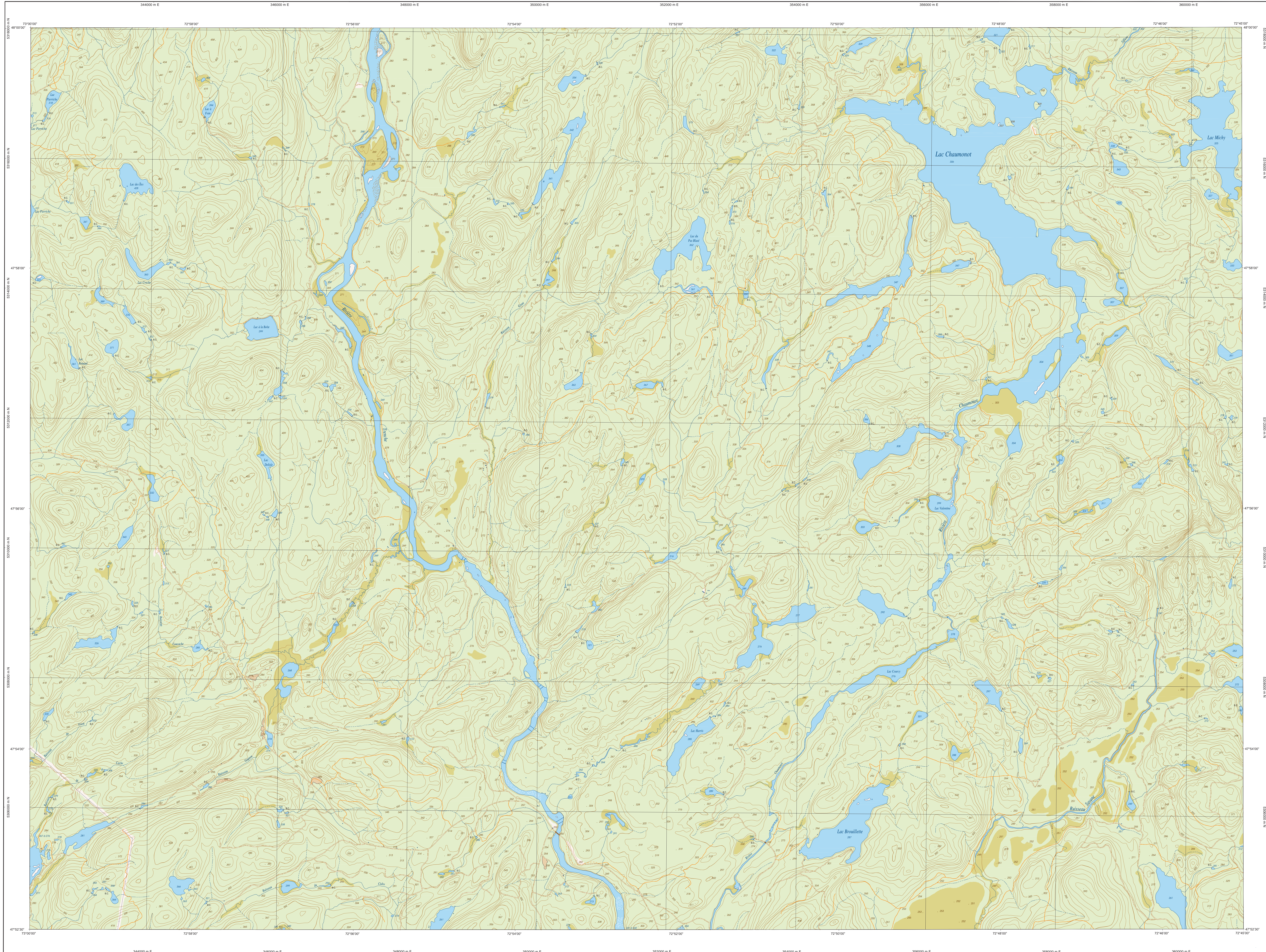


# LAC CHAUMONOT

31P15-200-0201



31P15-200-0201

**Série TOPO 1/20 000**

32A03-200-0102 32A02-200-0101 32A02-200-0102  
 31P14-200-0102 31P15-200-0201 31P15-200-0202  
 31P14-200-0102 31P15-200-0101 31P15-200-0102

**LAC CHAUMONOT**

**Hydrographie**

- Cloué d'eau; cours d'eau intermittent
- Lac; mare; réservoir hydroélectrique
- Plaine inondée; milieu humide
- Chêne; repère; écuil
- Quai; cale sèche
- Quai; port de plaisance; traversé; phase
- Brise-lames; étanche
- Canal; écluse
- Barrière; barrage hydroélectrique; barrage de cascade
- Conduite forcée; glissoir; buse

**Modèle**

- Courbe de niveau; maquette; intermédiaire; pont côté
- Esquisse; décrochement; dépôt fluvial

**Végétation**

- Méris local; vergier
- Perce; haie

**Infrastructure de transport**

Réseau routier (classification MTO)

- Route nationale, route régionale, route collective, route locale, route d'accès aux ressources (pavée; non pavée)

Réseau routier (classification MRN)

- Rue; chemin carrossable; pavé; non pavé
- Voie de communication; en construction; abandonnée
- Chemin non carrossable

Autres

- Pont; pont couvert; pont d'épave
- Passerelle; tunnel
- Mur de soutènement; écran anti-bruit
- Talus de remblai; talus de déblai
- Voie ferrée; hydrobase; aéroport
- Piste d'atterrissage; pavée; non pavée
- Ligne de transport; pylône; poteau de distribution d'électricité
- Pylône; tour; tour de télécommunication

**Habitation, équipement, exploitation**

- Bâtiment; en construction; en ruine; maison mobile; tente
- Serre; site
- Parc de stationnement; ombragé
- Terrain de jeu; piscine publique
- Courtois de jeu; rampe; rampe mécanique
- Piste; terrain de golf; aéroport
- Terrain de camping; site-parc; base militaire
- Cour de véhicules hors d'usage; cour d'entreposage de matériaux
- Consignier; brûleur à bois; réservoir de surface
- Etang d'opération; lieu d'entassement sanitaire
- Banc; évier; corbeille
- Mme à ciel ouvert; amas; haie
- Zone non cartographiée

**Frontières**

- Frontière internationale
- Frontière provinciale ou territoriale
- Frontière Québec - Terre-Neuve-et-Labrador (sans frontière net pas définies)

**Métadonnées**

Surface de référence géodésique : NAD83, compatible avec le système mondial WGS84  
 Métrique : mètre; système métrique (MTR); zone de 3<sup>e</sup> système de coordonnées planes du Québec (SCQP); fuseau 9  
 CSD2011 (Niveau moyen des mers)

Projection cartographique : Équidistance des courbes de niveau : 10 mètres

Déclinaison magnétique au centre de la feuille en 2021 : 17° ouest  
 Variation annuelle : 4,2" vers east

Coordonnées géographiques au centre de la feuille : 47°52'15" nord 72°52'30" ouest  
 Longueur d'origine (méridien central) : 72°52'30" ouest  
 Latitudes d'origine (équateur) : 0,0°  
 Coordonnées X, Y (origine) : 304 000, 0 mètres  
 Facteur d'échelle : 0,9999

(1 cm sur la carte équivaut à 20 000 cm sur le terrain, soit 200 mètres)

1:20 000

**Sources**

Données	Organisme	Date
Classification du Réseau routier supérieur	Ministère des transports	nd
Cote d'exploitation des réservoirs hydroélectriques	Hydro-Québec	1990
Déclinaison magnétique	Commission géologique du Canada	2003
Courbes de niveau	Photographies aériennes	à l'échelle de 1:40 000; 1996
Nomenclatures géographiques	Commission de toponymie du Québec	nd
Photographies aériennes à l'échelle de 1:40 000	Ministère des Ressources naturelles et de la Faune	1998

**Crédits**

Réalisation : Direction générale de l'information géographique  
 © Gouvernement du Québec 3<sup>e</sup> trimestre 2003  
 Dépositaire : Bibliothèque nationale du Québec