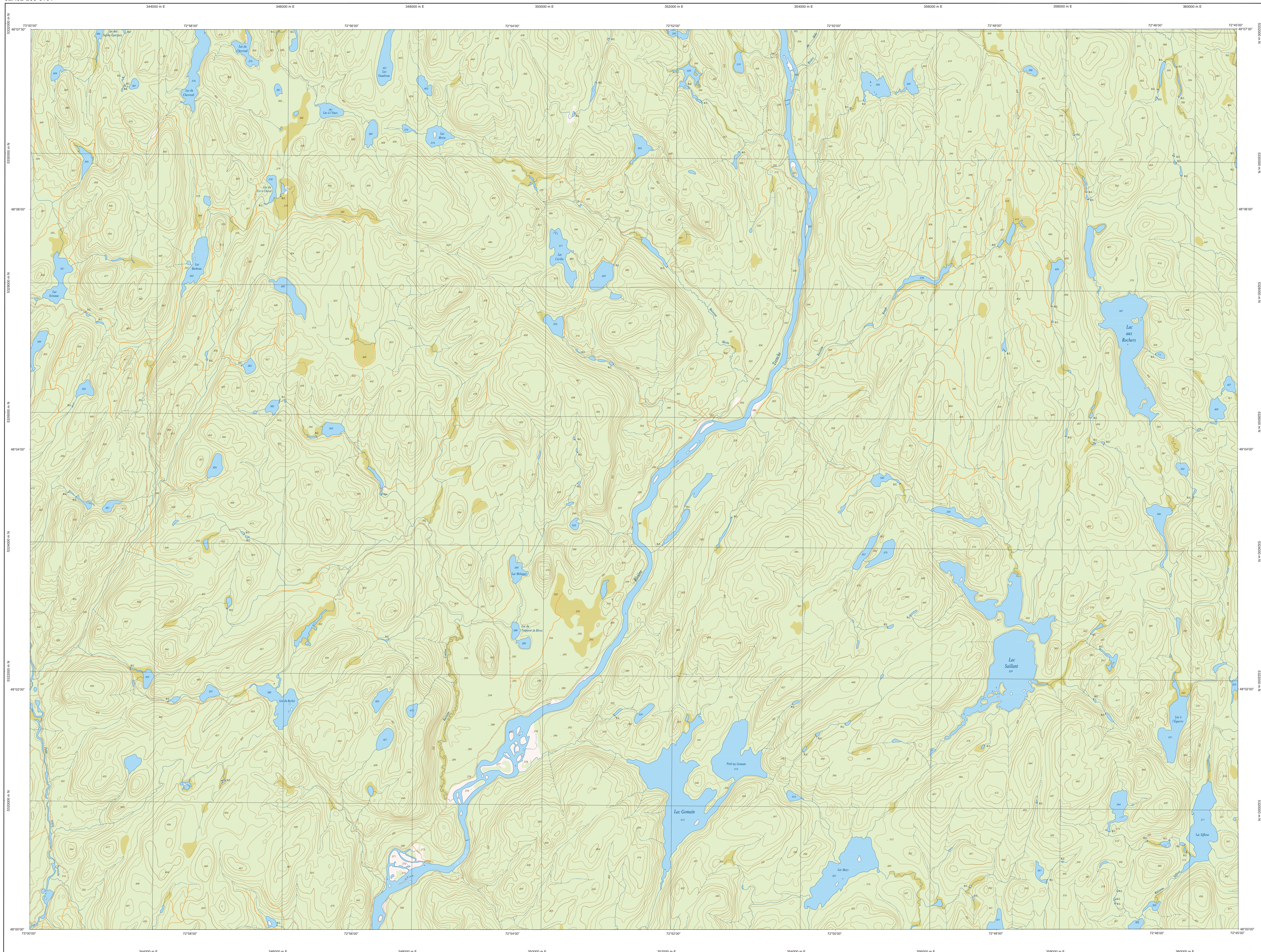


Lac Gomain

32A02-200-0101



Série TOPO 1/20 000

32A03-200-0202 32A02-200-0201 32A02-200-0202
 32A03-200-0103 32A02-200-0102 32A02-200-0102
 31P14-200-0202 31P15-300-0201 31P15-200-0202

Lac Gomain

Hydrographie

- Cours d'eau; cours d'eau intermittent
- Lac; mare; réservoir hydroélectrique
- Prairie marécageuse, marais baltique
- Culot; rapide; écoule
- Quai; cale sèche
- Quai; port de plaisance; traversin; phare
- Braie-tarces; estacade
- Canal; décharge
- Barrage; barrage hydroélectrique; barrage de castor
- Conduite forcée; glissoirs; base

Modèle

- Courbe de niveau multibasse; intermédiaire; point coté
- Eslier; décrochement; défilé forestier

Végétation

- Milieu boisé; vergé
- Paroi; hale

Voies de communication

Réseau routier supérieur

- Autostade
- Route nationale; route régionale; route collector; route locale; route d'accès aux ressources (pavé); non pavé

Autres classifications

- Rue; chemin carrossable; pavé; non pavé
- Voie de communication - en construction; abandonnée
- Chemin non carrossable

Infrastructures de transport

- Pont; pont couvert; pont d'éclatement
- Passerelle; tunnel
- Mur de soutènement; écran anti-bruit
- Trajet de terminai; talus de déblai
- Voie ferrée; ferroutage; atterrage
- Piste d'aérien; piste; non pavé
- Ligne de transport; pylône; poste de distribution d'électricité
- Pipelines; tour; tour de télécommunication

Bâtimets et aires désignées

- Bâtimet; en construction; en ruines; maison mobile; tache
- Semi; silo
- Plan de restaurant; cimetière
- Terrain de jeu; piscine publique
- Centre de ski alpin; remonte-montagne
- Piste; terrain de golf; jardin zoologique
- Terrain de camping; aire-parc; base militaire
- Cour de véhicules hors-usage; cour d'entreposage de matériaux
- Compteur; bidon; à bois; Hasefort de surface
- Étang d'épuration; lieu d'entassement sanitaire
- Banc d'emport; cannière
- Mine à ciel ouvert; amas; haldé
- Zone non cartographiée

Frontières

- Frontière internationale
- Frontière interprovinciale ou interétatique
- Frontière Québec - Terre-Neuve-et-Labrador (ligne frontière n'est pas définie; sa position est approximative)

Métadonnées

Surface de référence géolocalisée
 Système de référence géolocalisée
 Projection cartographique

Échelle GRS 80
 NAD 83 compatible avec le système mondial WGS 84
 Métrage transverse métrique (MTM); zone de 2°; Système de coordonnées planaires de Québec (SCQP); datum N
 COVID 25 (Niveau moyen des mers)

Origine des altitudes
 Équidistance des courbes de niveau
 Déclinaison magnétique au centre de la feuille en 2023
 Variation annuelle
 Coordonnées géographiques au centre de la feuille
 Longitude d'origine (méridien central)
 Latitude d'origine (équateur)
 Coordonnée d'origine
 Facteur d'échelle

10 mètres
 16°47' ouest
 58°5' est
 48°13'47' nord et 72°52'30' ouest
 72°30' ouest
 X : 304 800; Y : 0 mètres
 0,9999

0 1 0,5 1,5 2 km
 (1 cm sur la carte équivaut à 20 000 cm sur le terrain; soit 200 mètres)
 1/20 000

Sources

Données

- Classification du réseau routier supérieur
- Catégorie des données hydrographiques
- Nomenclature géographique
- Coordonnées géographiques au centre de la feuille

Organisme

- Ministère des Transports du Québec
- Hydro-Québec
- Commission géologique du Canada
- Commission de toponymie du Québec
- Ministère des Ressources naturelles et de la Faune
- Ministère des Ressources naturelles et de la Faune

Année

- nd
- 1990
- 2023
- nd
- 1986
- 1986

Credits

Révisé par: Direction générale de l'information géographique
 Ministère des Ressources naturelles et de la Faune
 Note: Les autres documents n'a accès par légal.

© Gouvernement du Québec
 Dépot légal - Bibliothèque nationale du Québec, 3^e trimestre 2007

32A02-200-0101