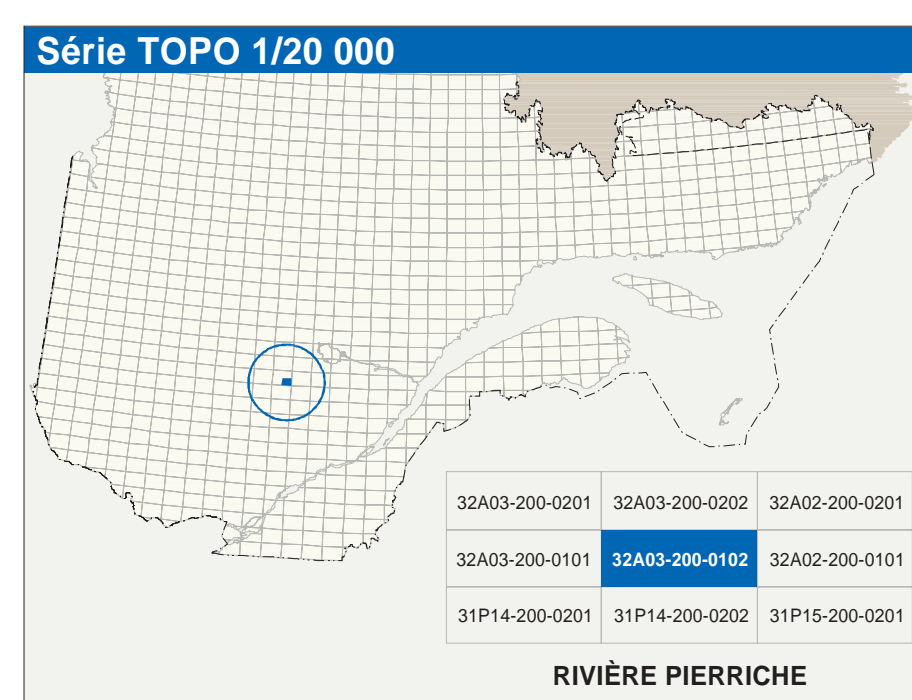
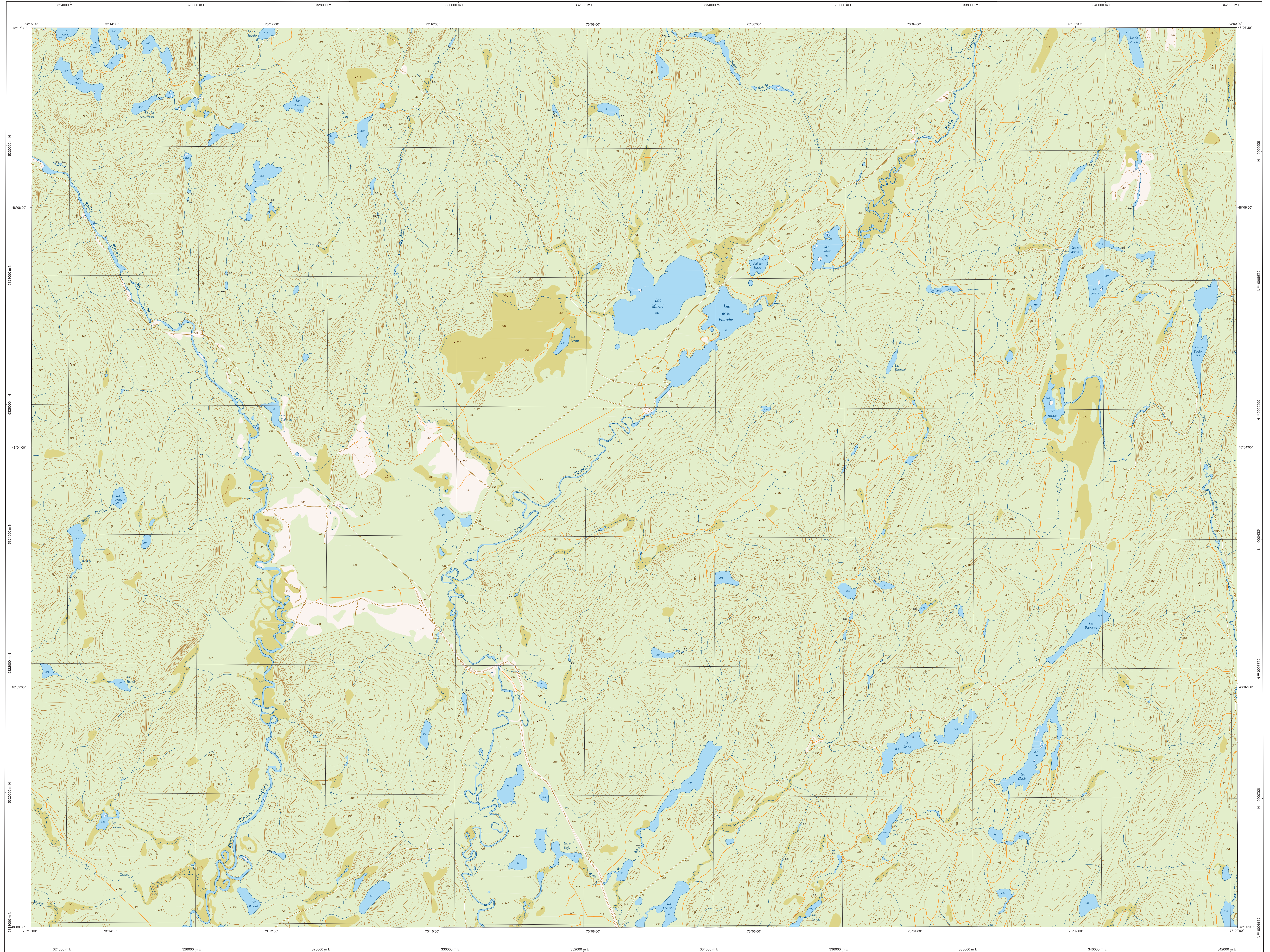


# RIVIÈRE PIERRICHE

32A03-200-0102

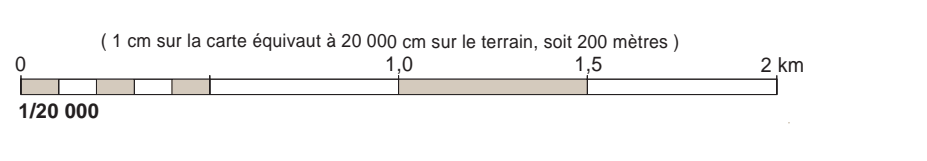


Hydrographie	
	Cours d'eau: cours d'eau intermittent
	Lac, mare, réservoir hydroélectrique
	Plaine inondée, milieu humide
	Chute, rapide, écueil
	Clou, câble sèche
	Clou, port de passage, travers, phare
	Barrage, barrage hydroélectrique; barrage de castor
	Conduite forcée, glissoire, base
Modèles	
	Courbe de niveau: marnage, intermédiaire; point coté
	Esker, décochement, défilé fluvial
Végétation	
	Mélange forestier
	Forêt
	Terre nue

Infrastructure de transport	
Réseau routier (classification MTD)	
	Autoute
	Route nationale, route régionale, route collective
	route locale, route d'accès aux ressources: pavée; non pavée
Réseau routier (classification MRN)	
	Rue, chemin carrossable: pavé; non pavé
	Voie de communication: en construction; abandonnée
	Chemin non carrossable
Autres	
	Pont, pont couvert, pont d'épave
	Passerelle, barrage
	Mur de soutènement; écran anti-éboulement
	Talus de remblai; talus de déblai
	Voie ferrée; hydrobus, aéroport
	Piste d'atterrissage: pavée; non pavée
	Ligne de transport, pylône, poste de distribution d'électricité
	Populex, tour, tour de télécommunication

Habitation, équipement, exploitation	
	Bâtiment, en construction, en ruines; maison mobile, flèche
	Site
	Parc de stationnement; cimetière
	Terrain de jeu; piscine publique
	Centre de ski alpin; remontée mécanique
	Plateau, terrain de golf; piste motoneige
	Terrain de camping; club-privé; base militaire
	Cour de véhicules hors d'usage; cour d'embarquement de matériaux
	Conroyeur; brûleur à bois; réservoir de surface
	Etang d'épuration; lac; d'entraînement sanitaire
	Banc d'épave; carrière
	Mine à ciel ouvert; amas, tas
	Zone non cartographiée
Frontières	
	Frontière internationale
	Frontière interprovinciale ou interterritoriale
	Frontière Québec - Terre Inuit et Labrador (cette frontière n'est pas définie)

Métadonnées	
Surface de référence géométrique:	Ellipsoïde GRS80
Système de référence géométrique:	NAD83, compatible avec le système mondial WGS84
Projection cartographique:	Monteur universel métrique (MTM), zone de 3° système de coordonnées planes du Québec (SCQ/PL) fuseau 8 (201200 (Niveau moyen des mers))
Origine des altitudes:	10 mètres
Équivalence des courbes de niveau:	10 mètres
Déclinaison magnétique au centre de la feuille en 2023:	4°25' ouest
Variation annuelle:	4,2 vers l'est
Coordonnées géographiques au centre de la feuille:	48°53'45" nord 73°07'30" ouest
Longitude d'origine (méridien central):	73°00' ouest
Latitude d'origine (équateur):	0,0°
Coordonnées X, Y d'origine:	204 800, 0 mètres
Facteur d'échelle:	0,9999



Sources		Organisme	Date
Classification du réseau routier supérieur	Ministère des transports	rd	
Cote d'évaluation des réservoirs hydroélectriques	Hydro-Québec	1990	
Déclinaison magnétique	Commission géomagnétique du Canada	2023	
Courbes de niveau	Photographie aérienne	1984	
Nomenclature géographique	Commission de toponymie du Québec	rd	
Photographies aériennes à l'échelle de 1:60 000	Ministère des Ressources naturelles et de la Faune	1984	

**Crédits**  
 Réalisation: Direction générale de l'information géographique  
 © Gouvernement du Québec: 3<sup>e</sup> trimestre 2023  
 Dépôt légal: Bibliothèque nationale du Québec

32A03-200-0102