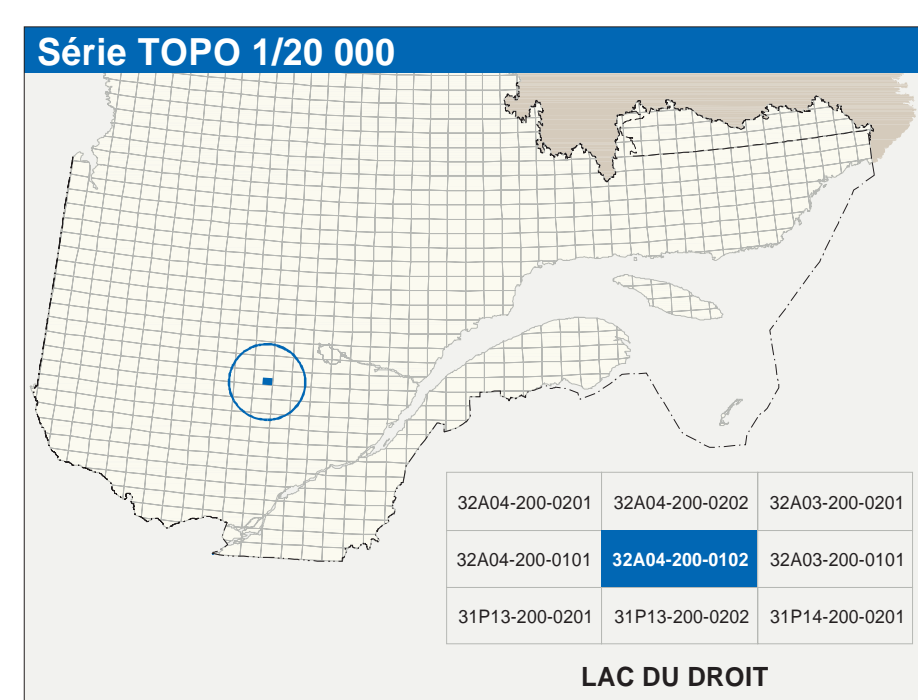
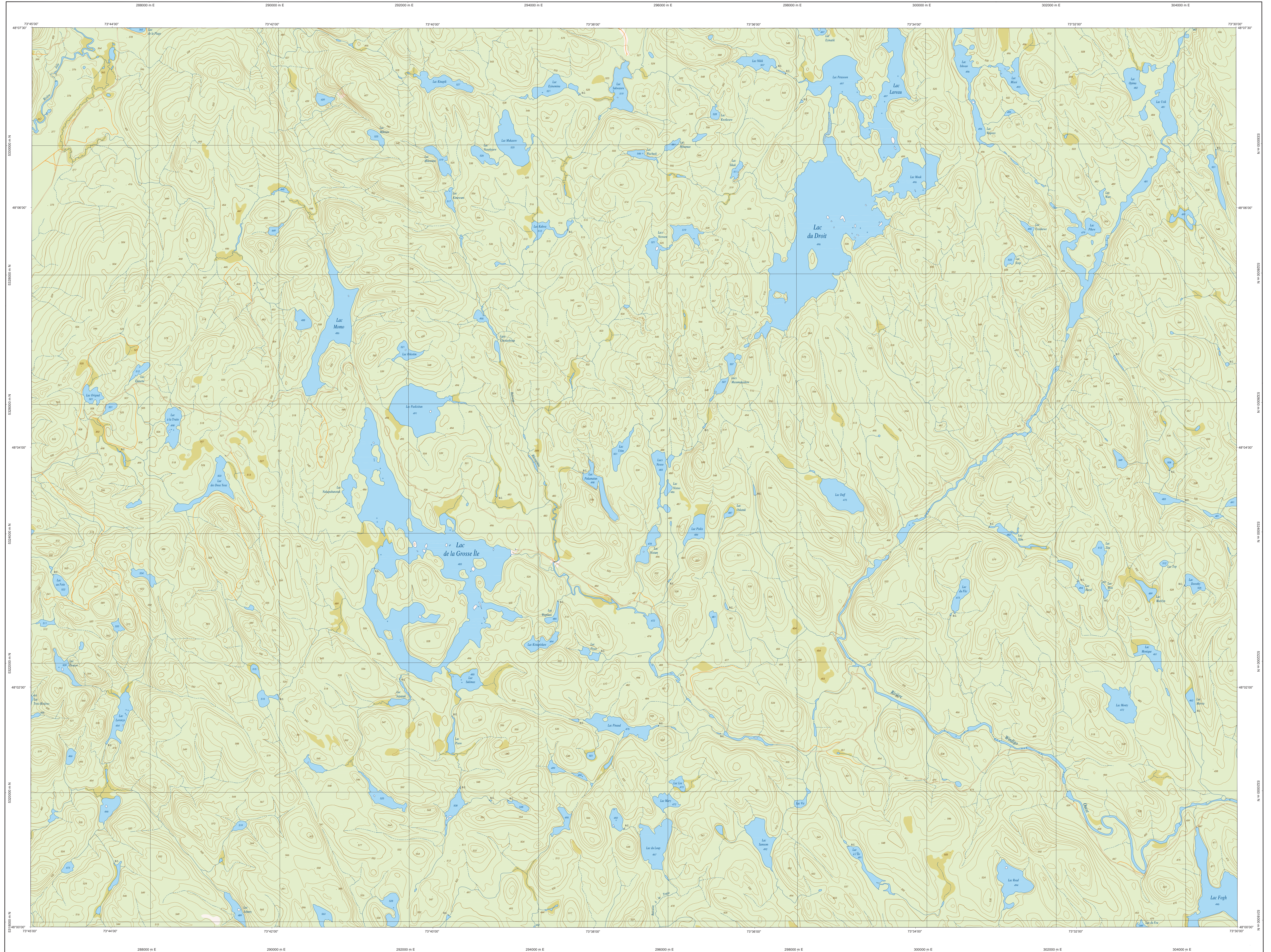


LAC DU DROIT

32A04-200-0102



Hydrographie	
	Cours d'eau; cours d'eau intermittent
	Lac; mare; électricité hydroélectrique
	Plaine marécageuse; milieu humide
	Îlot; île; île artificielle
	Quai; cote sèche
	Quai; port de passage; traversé; phare
	Barrage; barrage; barrage
	Barrage; barrage hydroélectrique; barrage de cascade
	Conduite forcée; glorie; bus

Modèles	
	Courbe de niveau; courbe de niveau; courbe de niveau
	Élévation; élévation; élévation

Infrastructure de transport	
	Réseau routier (classification MTD)
	Autotruce
	Road nationale, route régionale, route collective
	Route locale, route d'accès aux ressources; pavée; non pavée
	Réseau routier (classification MRN)
	Rue, chemin, carrossable; pavé; non pavé
	Voie de communication; en construction; abandonnée
	Chemin non carrossable
	Autres
	Port, pont couvert; pont d'étrangement
	Passerelle, tunnel
	Mar de soulèvement; écran anti-bruit
	Talus de remblai; talus de déblai
	Voie ferrée; hydroliège; aéroport
	Plate d'atterrissage; pavée; non pavée
	Ligne de transport; pylône, poteau de distribution d'électricité
	Poutre; tuyau; tour de télécommunication

Habitation, équipement, exploitation	
	Bâtiment, en construction, en ruines, maison mobile, niche
	Site; site
	Parc de stationnement; cimetière
	Terrain de jeu; piscine publique
	Centre de ski; remontée mécanique
	Plate-forme de puits; puits zoologique
	Terrain de camping; site-parc; base militaire
	Cour de véhicule hors d'usage; cour d'entreposage de matériaux
	Convoyeur; broyeur à bois; réservoir de surface
	Banc d'élevage; canal
	Étang d'épuration; lieu d'enfouissement sanitaire
	Mine à ciel ouvert; arène; halte
	Zone non cartographiée
	Frontières
	Frontière internationale
	Frontière municipale ou régionale
	Frontière Québec - Terre Inouïe et Labrador (cette frontière n'est pas définie)

Métadonnées	
Surface de référence géométrique	Ellipsoïde GR83
Système de référence géométrique	NAD83, compatible avec le système mondial WGS84
Projection cartographique	Monteur universel métrique (MTM), zone de 17° ouest
Origine des altitudes	Équivalence des courbes de niveau
Déclinaison magnétique au centre de la feuille en 2013	10 mètres
Variation annuelle	16'40" ouest
Coordonnées géographiques au centre de la feuille	3'9" ouest
Longitude (origine (méridien central))	48°02'47" nord 73°37'30" ouest
Latitude (origine (équateur))	73°37' ouest
Coordonnées UTM	284 000, 0 mètres
Facteur d'échelle	0,9999

Sources		Organisme		Date	
Classification du Niveau routier supérieur	Ministère des transports	nd			
Cote d'exploitation des réservoirs hydroélectriques	Hydro-Québec	1990			
Déclinaison magnétique	Commission géologique du Canada	2003			
Courbes de niveau	Photogrammétrie aérienne	1954			
Nomenclature géographique	Commission de toponymie du Québec	nd			
Photogrammes aériens à l'échelle de 1:40 000	Ministère des Ressources naturelles et de la Faune	1984			

Crédits	
Realisation	Direction générale de l'information géographique
© Gouvernement du Québec	3 ^e trimestre 2003
Dépot légal	Bibliothèque nationale du Québec

32A04-200-0102