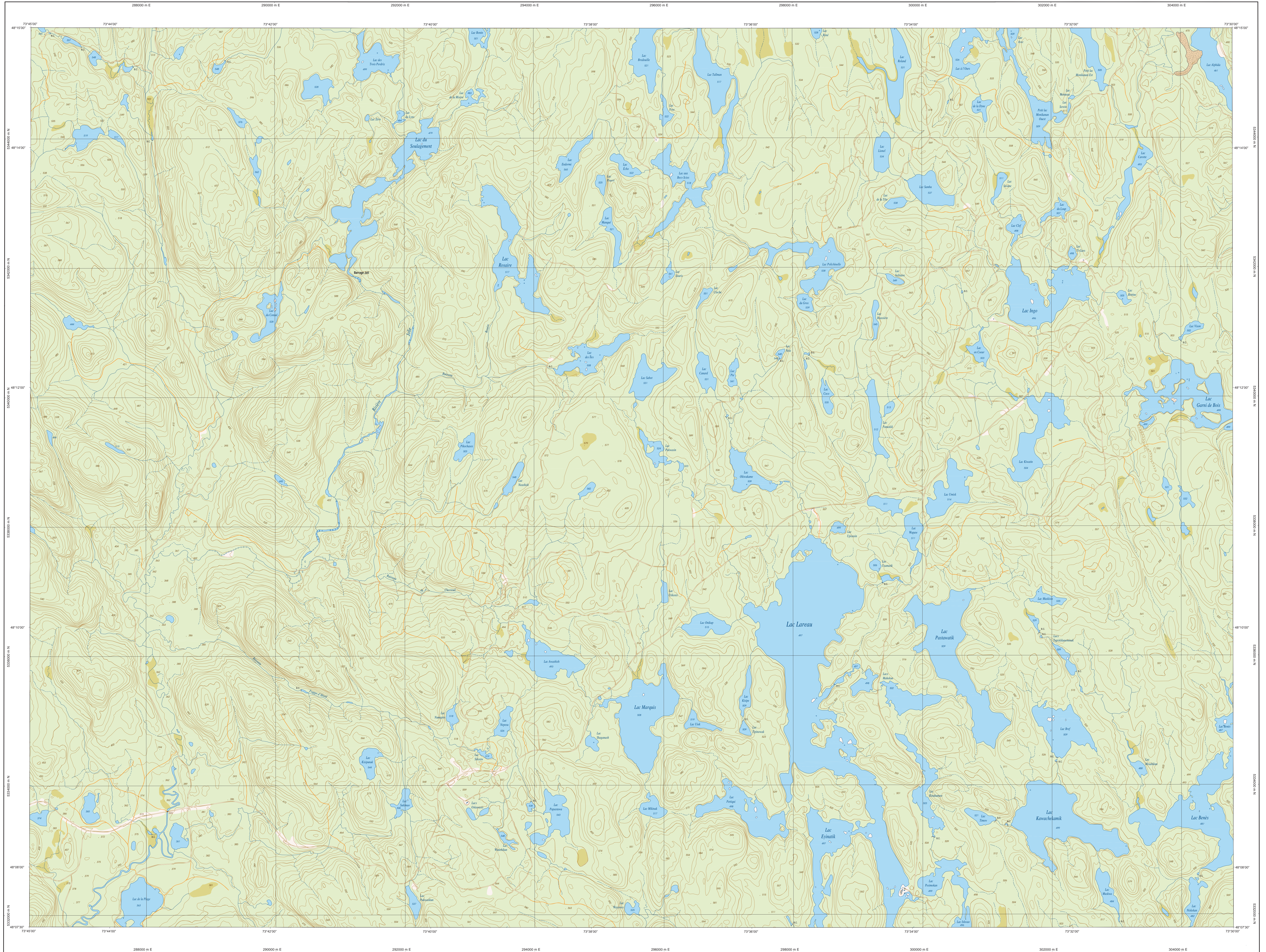
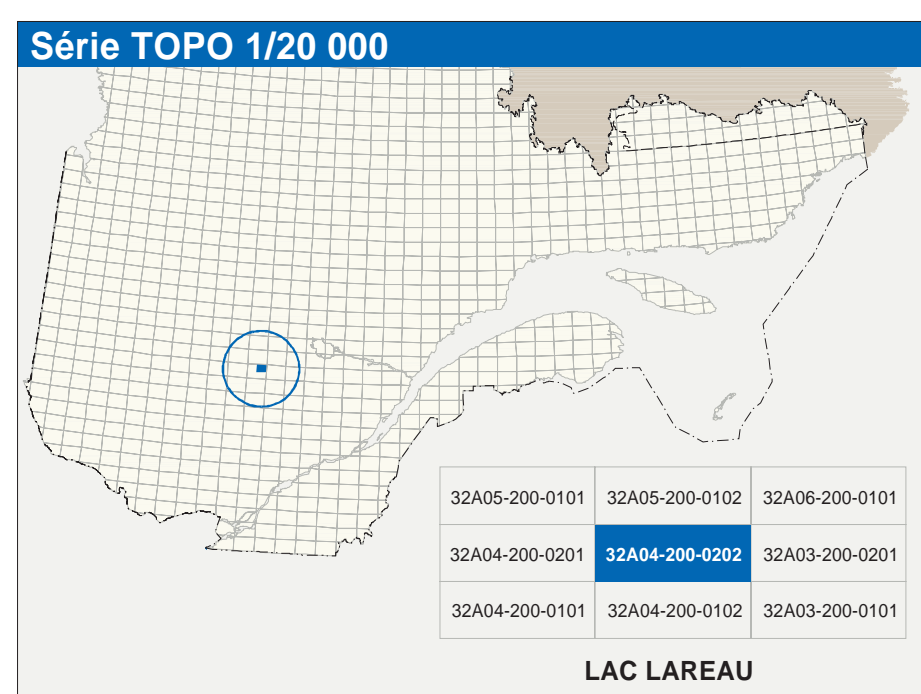


# LAC LAREAU

32A04-200-0202



32A04-200-0202



**Hydrographie**

	Cours d'eau; cours d'eau intermittent
	Lac; mare; réservoir hydroélectrique
	Plaine inondée; milieu humide
	Chute; rapide; écoule
	Quai; port de plaisance; traverse; phare
	Bris-lames; estacade
	Canal; écluse
	Barrage; barrage hydroélectrique; barrage de castor
	Conduite forée; glissoire; buse

**Modèles**

	Ouvrage de niveau; barrage; barrage; pont-cas
	Esplanade; déboisement; dépôt fluviatile

**Végétation**

	Milieu boisé; vergers
	Pentes; buse

**Infrastructure de transport**

Réseau routier (classification MTQ)

	Autoute
	Route nationale, route régionale, route collective, route locale, route d'accès aux ressources; pavée; non pavée

Réseau routier (classification MRN)

	Rue; chemin carrossable; pavé; non pavé
	Voie de communication; en construction; abandonnée
	Chemin non carrossable

**Autres**

	Pont; pont couvert; pont d'engagement
	Passerelle; ponton
	Mur de soutènement; écran anti-but
	Talus de remblai; talus de déblai
	Voie ferrée; hydrobasin; aéroport
	Plais d'atterrissage; piste; non pavée
	Ligne de transport; pylône; poste de distribution d'électricité
	Pylône; tour; tour de télécommunication

**Habitation, équipement, exploitation**

	Bâtiment; en construction; en ruines; maison mobile; Niche
	Série; site
	Parc de stationnement; cimetièr
	Terrain de jeu; piscine publique
	Centre de ski alpin; remontée mécanique
	Plais; terrain de golf; centre biologique
	Terrain de camping; site-parc; base militaire
	Cour de véhicules hors d'usage; cour d'empeusement de matériaux
	Composteur; brûleur à bois; réservoir de surface
	Étang d'épuration; lieu d'empeusement sanitaire
	Banc d'épuration; centrale
	Mine à ciel ouvert; mines; halle
	Zone non cartographiée

**Frontières**

	Frontière internationale
	Frontière interprovinciale ou interterritoriale
	Frontière Québec - Terre Inuvial du Labrador (cette frontière n'est pas définie)

**Métadonnées**

Surface de référence géodésique: NAD83; compatible avec le système mondial WGS84  
 Métrique transverse métrique (MTM), zone de 3° système de coordonnées planaires du Québec (SCAPQ), hauteur 8  
 COG 200 (Niveau moyen des mers)  
 Origine des altitudes: 10 mètres  
 Déclinaison magnétique au centre de la feuille en 2005: 15°44' ouest  
 Déclinaison magnétique au centre de la feuille en 2005: 4° 0' vers l'est  
 Vitesse annuelle: 0,7°/an  
 Coordonnées géographiques au centre de la feuille: 48°11'10" nord 73°37'30" ouest  
 Longueur d'origine (mètres-centre): 284 500, 0 mètres  
 Coordonnées X, Y d'origine: 0, 9999  
 Facteur d'échelle: 1/20 000

**Sources**

Données	Organisme	Date
Classification du réseau routier supérieur	Ministère des transports	nd
Cat. d'évaluation des réservoirs hydroélectriques	Hydro-Québec	1990
Déclinaison magnétique	Commission géologique du Canada	2009
Cartes de niveau	Photogrammétrie aérienne	1984
Nomenclature géographique	Commission de toponymie du Québec	nd
Photogrammes aéroportés à l'échelle de 1:60 000	Ministère des Ressources naturelles et de la Faune	1984

**Crédits**

Réalisation: Direction générale de l'information géographique  
 © Gouvernement du Québec, 3<sup>e</sup> trimestre 2003  
 Dépot légal - Bibliothèque nationale du Québec