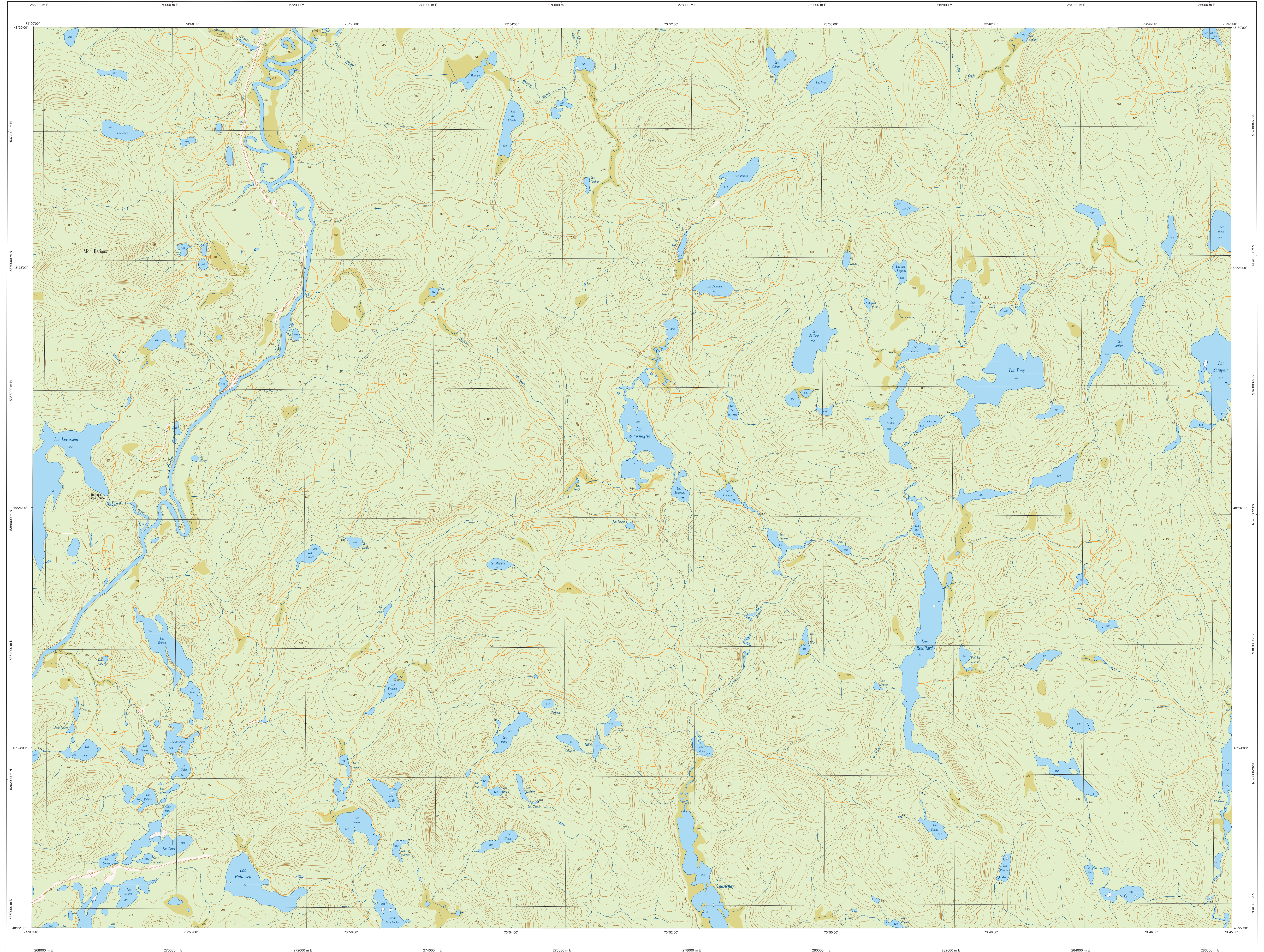
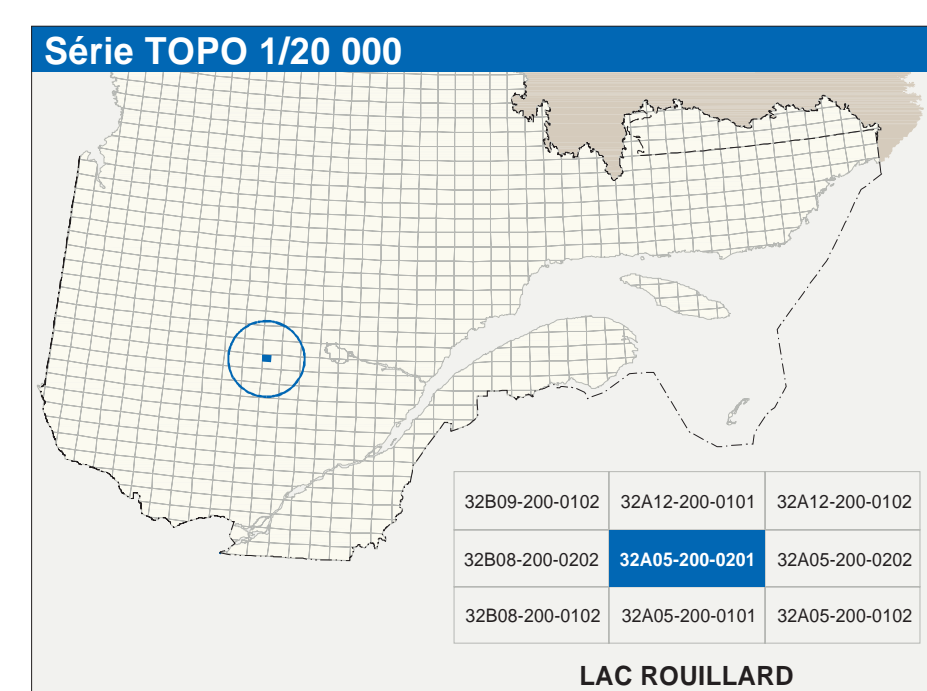


# LAC ROUILLARD

32A05-200-0201



32A05-200-0201



**Hydrographie**

	Cours d'eau: cours d'eau intermittent
	Lac, mare: réservoir hydroélectrique
	Plaine inondée: milieu humide
	Chute, rapide: écosol
	Quai, case: jetée
	Quai: pont de péage, traverse, phare
	Bâche-lames, escalade
	Canal, aclusé
	Barrage, barrage hydroélectrique, barrage de castor
	Conduite forcée, gisacuse, buse

**Modèle**

	Courbe de niveau: mâtresse, intermédiaire, pont coté
	Esker, décrochement, dépôt fluvial

**Végétation**

	Milieu boisé: vergé
	Prairie: bois

**Infrastructure de transport**

Réseau routier (classification MTO)

	Autoroute
	Route nationale, route régionale, route collective, route locale, route d'accès aux ressources: pavée; non pavée

Réseau routier (classification MRN)

	Riv., chemin carrossable: pavé; non pavé
	Voie de communication: en construction; abandonnée
	Chemin non carrossable

Autres

	Pont, pont couvert, pont d'éclatement
	Passerelle, tunnel
	Mur de soutènement, écran anti-bruit
	Talus de remblai, talus de déblai
	Voie ferrée, hydroliège, aéroport
	Pneu d'amarrage: pavé; non pavé
	Ligne de remorquage, ponton, pose de distribution d'électricité
	Pipeline: tuy. de télécommunication

**Habitation, équipement, exploitation**

	Bâtiment, en construction, en ruines, maison mobile, fêche
	Serris, silo
	Parc de stationnement, cimetière
	Terrain de jeu, piscine publique
	Terrain de ski alpin, remonte-pénicose
	Pneu, terrain de golf, jardin, zoologique
	Terrain de camping, crépiau: base militaire
	Cour de véhicules hors d'usage, cour d'entreposage de matériaux
	Conroyeur, brûleur à bois, réservoir de surface
	Étang d'épuration: tuy. d'emboussement sanitaire
	Banc d'empilage, quai
	Mûre à ciel ouvert: amas, tacle
	Zone non cartographiée

**Frontières**

	Frontière internationale
	Frontière intercommunale ou territoriale
	Frontière Québec - Terre Neuve et Labrador (cette frontière n'est pas définitive)

**Métadonnées**

Surface de référence géodésique: Système de référence géodésique: Projection cartographique: Origine des altitudes: Équidistance des courbes de niveau: Déclinaison magnétique au centre de la feuille en 2003: Variation annuelle: Coordonnées géographiques au centre de la feuille: Longueur d'onde (mètre au centre): Latitude d'origine (équateur): Coordonnée N. Y d'origine: Facteur d'échelle: 0,9999

**Sources**

Classification du réseau routier québécois: Carte d'implantation des réservoirs hydroélectriques: Déclinaison magnétique: Coordonnées géographiques: Photographies aériennes à l'échelle de 1:40 000: Ministère des transports: Hydro-Québec: Commission géologique du Canada: Photographies aériennes à l'échelle de 1:40 000: Commission de topographie du Québec: Ministère des Ressources naturelles et de la Faune

**Crédits**

Réalisation: Direction générale de l'information géographique  
 © Gouvernement du Québec 3<sup>e</sup> trimestre 2003  
 Dénat: 1688 - Bibliothèque nationale du Québec