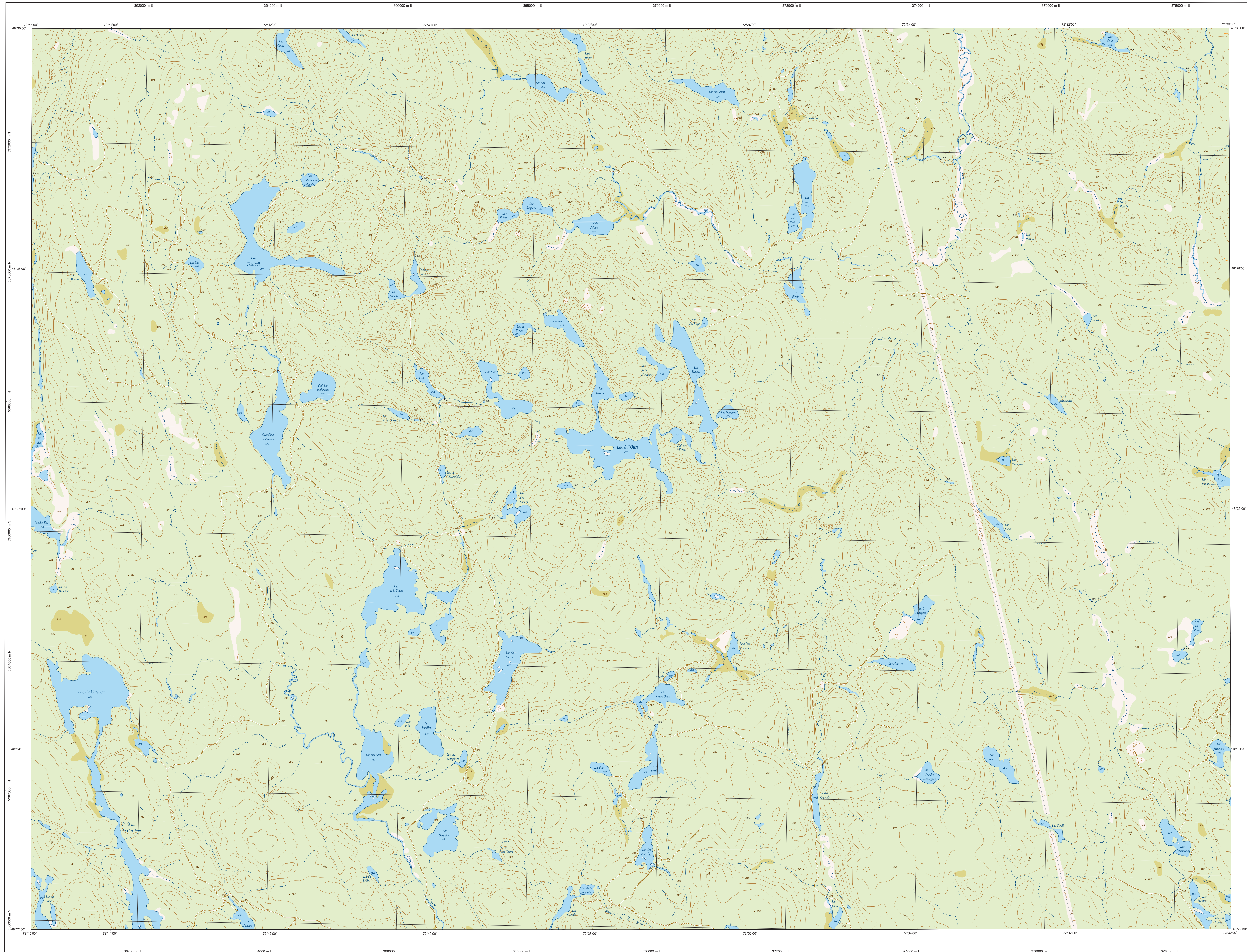
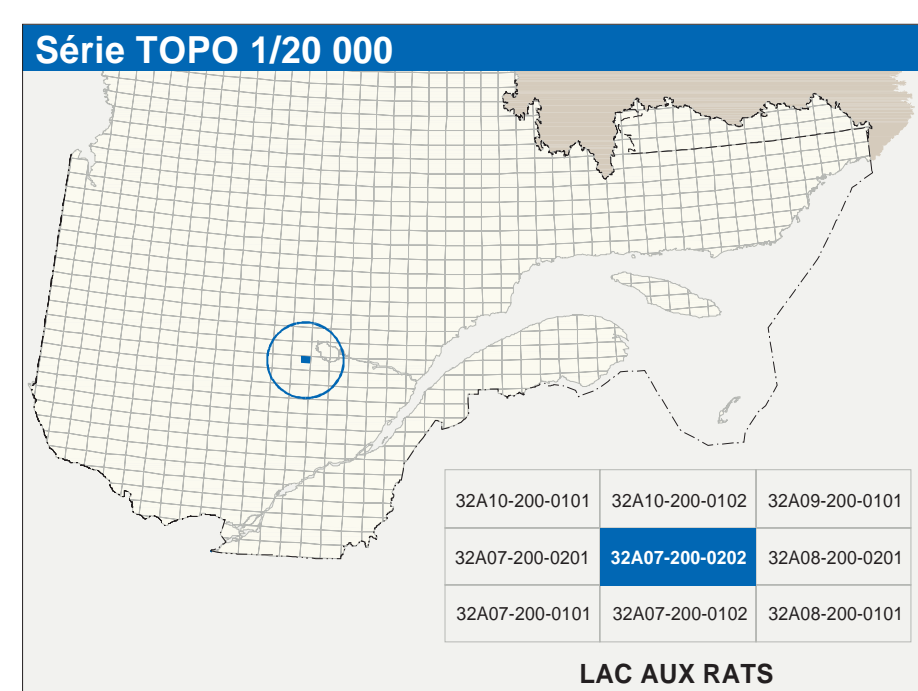


# LAC AUX RATS

32A07-200-0202



32A07-200-0202



**Hydrographie**

	Cours d'eau; cours d'eau intermittent
	Lac; mare; réservoir hydroélectrique
	Plaine marécageuse; milieu humide
	Chute; rapide; écosil
	Quai; pont de planche; traversé; phare
	Briselines; cascade
	Canal; écluse
	Barrage; barrage hydroélectrique; barrage de capot
	Conduite forée; glissoire; buse

**Modèles**

	Courbe de niveau; maltraitée; interrompue; pont coté
	Esai; décrochement; défilé; fossés

**Végétation**

	Milieu boisé; verges
	Prairie; haie

**Infrastructure de transport**

**Réseau routier (classification MTO)**

	Autoroute
	Route nationale, route régionale, route collective,
	route locale, route d'accès aux ressources; pavé; non pavé

**Réseau routier (classification MRN)**

	Rue; chemin; carrossable; pavé; non pavé
	Vie de communication - en construction; abandonnée
	Chemin non carrossable

**Autres**

	Pont; pont couvert; pont d'écluse
	Passerelle; tunnel
	Mur de soutènement; écan; antidéb.
	Talus de remblai; talus de déblai
	Vie forcée; hydrobase; aéroport
	Pièce d'entretien; pavé; non pavé
	Ligne de transport; lignes; postes de distribution d'électricité
	Pipeline; hot; tour de télécommunication

**Habitation, équipement, exploitation**

	Bâtiment; en construction; en ruine; maison mobile; ferme
	Séjour; ailo
	Parc de stationnement; casernes
	Terrain de jeu; piscine publique
	Centre de ski alpin; centre de ski-croquis
	Piscine; terrain de golf; jardin; zoologique
	Terrain de camping; oné-pac; base militaire
	Cour de véhicules hors usage; cour d'entreposage de matériaux
	Compteur; brûleur à bois; réservoir de surface
	Étang d'épuration; lag; écloserie; semencier sanitaire
	Banc; champ; caniveau
	Mine à ciel ouvert; amas; haldes
	Zone non cartographiée

**Frontières**

	Frontière internationale
	Frontière interprovinciale ou interrégionale
	Frontière Québec - Terre-Neuve-et-Labrador (sans frontière ni est ni ouest)

**Métadonnées**

Surface de référence géodésique : NAD83, converties avec le système mondial WGS84

Système de référence géodésique : Métrique; système métrique (MTR); zone de 2; système de coordonnées planes du Québec (SCQPD); fuseau: 0

Projection cartographique :

Origine des altitudes :

Équidistance des courbes de niveau : 10 mètres

Déclinaison magnétique au centre de la feuille en 2002 :

Variation annuelle : 17°32' ouest

Coordonnées géographiques au centre de la feuille :

Longitude d'origine (mètre/cent) : 48°38'15" ouest

Latitude d'origine (mètre/cent) : 72°37'30" ouest

Coordonnées UTM d'origine :

Zone : 18Q

Facteur d'échelle :

0,9999

Échelle GPSD :

NAD83, converties avec le système mondial WGS84

Métrique; système métrique (MTR); zone de 2; système de coordonnées planes du Québec (SCQPD); fuseau: 0

17°32' ouest

4,7 vers east

48°38'15" ouest

72°37'30" ouest

304 600, 0 mètres

0,9999

(1 cm sur la carte équivaut à 20 000 cm sur le terrain, soit 200 mètres)

0 1,0 1,5 2 km

1:20 000

**Sources**

Données	Organisme	Date
Classification du réseau routier supérieur	Ministère des transports	rd
Cote d'habilitation des réseaux hydroélectriques	Hydro-Québec	1990
Déclinaison magnétique	Commission géologique du Canada	2003
Courbes de niveau	Photogrammétrie aérienne	1991
Nomenclature géographique	Commission de toponymie du Québec	nd
Photogrammes aériennes à échelle de 1:40 000	Ministère des Ressources naturelles et de la Faune	1991

**Crédits**

Réalisation : Direction générale de l'information géographique

© Gouvernement du Québec 3<sup>e</sup> trimestre 2003

Dépositaire : Bibliothèque nationale du Québec

