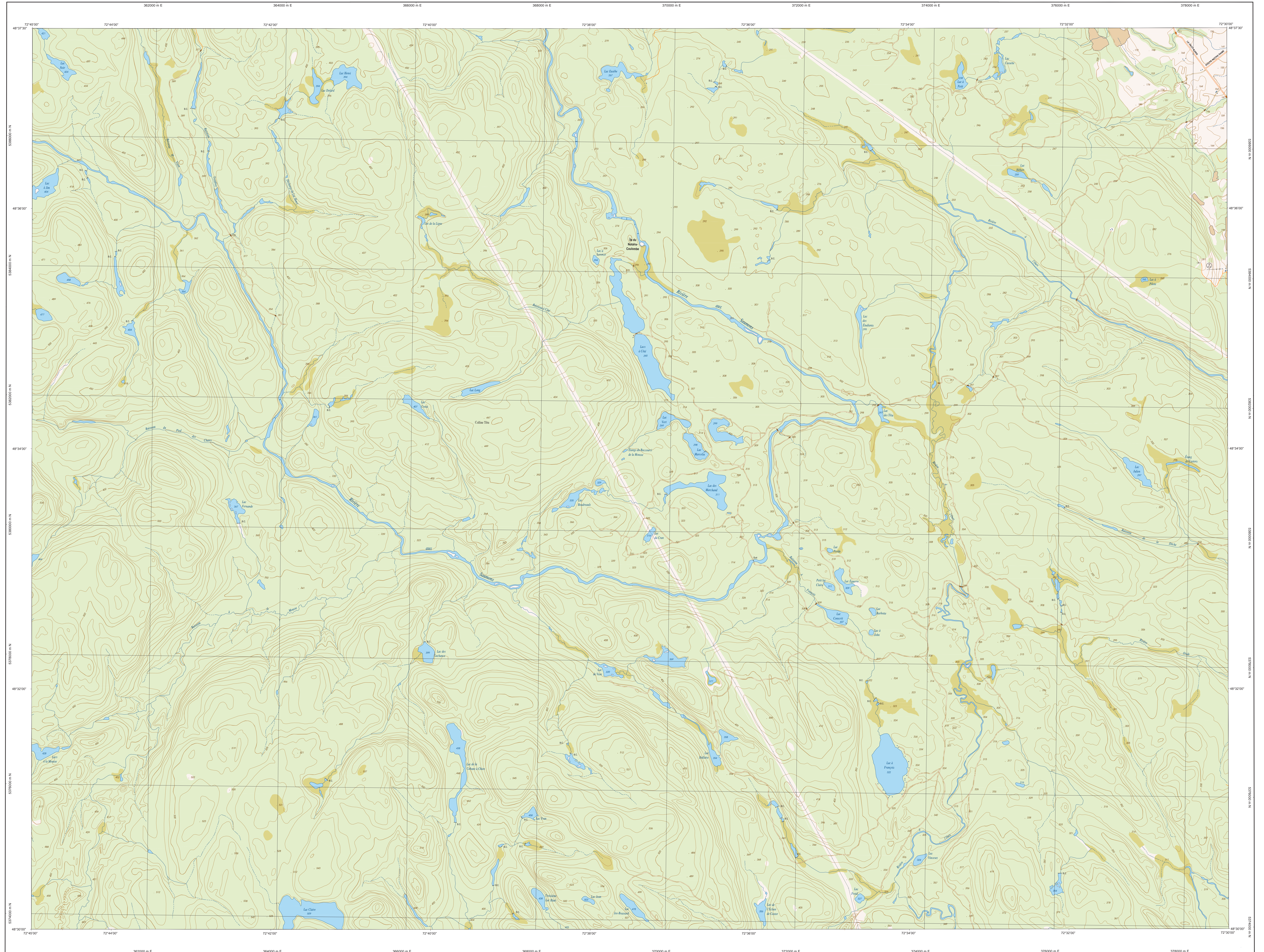
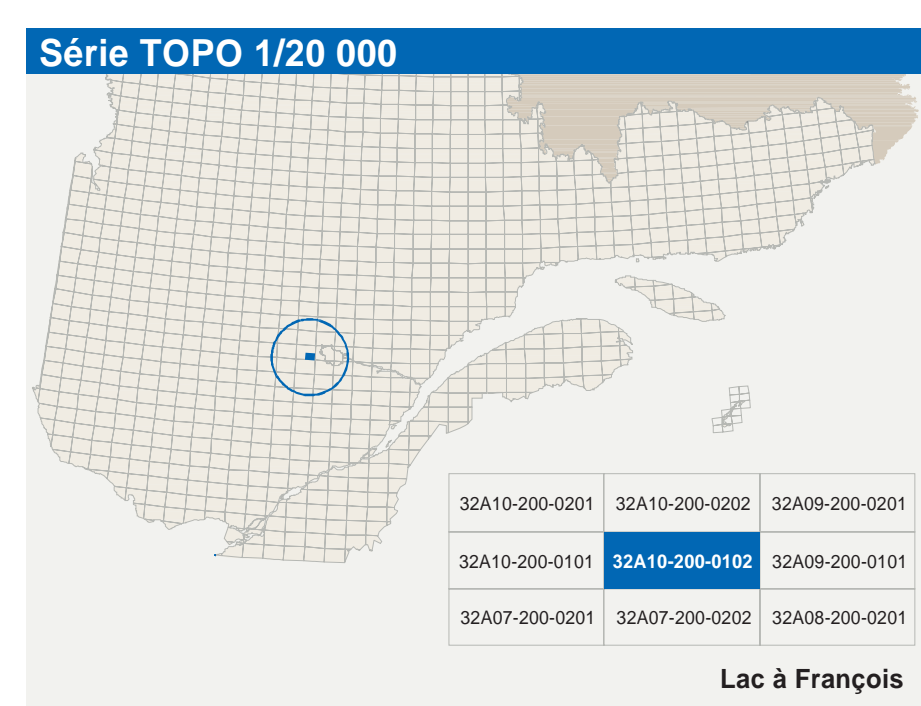


Lac à François

32A10-200-0102



32A10-200-0102



Hydrographie

	Cloué, cours d'eau mensurable
	Lac, mare, réservoir hydroélectrique
	Plan, ruisseau, mille, turbide
	Chenal, rapide, écoule
	Quai, cale sèche
	Quai, pont de plaisance, traversée, phare
	Brise-lames, cascade
	Canal, écluse
	Barrière, barrage hydroélectrique, barrage de cascade
	Conduite forcée, gâche, buse

Voies de communication

Réseau routier supérieur

	Autosoute
	Road national, route régionale, route collective, route locale, route d'accès aux ressources: pavée; non pavée

Autres classifications

	Rue, chemin carrossable: pavé; non pavé
	Voie de communication: en construction; abandonnée
	Chemin non carrossable

Infrastructures de transport

	Pont, pont couvert, pont d'éclatement
	Passerelle; tunnel
	Mur de soutènement; écran anti-bruit
	Taou de remblai; talus de rebord
	Voie ferrée; hydroviaire; aéroport
	Piste d'atterrissage: pavée; non pavée
	Ligne de transport, pylône, poteau de distribution d'électricité
	Pipeline; tour, tour de télécommunication

Modèles

	Courbe de niveau: maîtresse; intermédiaire; point coté
	Ésker, abaissement, dépôt fluvial

Végétation

	Milieu boisé: vergé
	Péroule; haie

Bâtiments et aires désignées

	Bâtiment, en construction, en ruines; maison mobile, hache
	Sans nom
	Plan de zonage: résidentiel, collectif
	Terrain de jeu, piscine publique
	Centre de ski alpin; remorque mécanique
	Piscine, terrain de golf; jardin zoologique
	Terrain de camping, site-parc; base militaire
	Cour de réfection; voir d'usage; cour d'atterrissage de matériaux
	Convoi, bûcher à bois; réservoir de surface
	Étang d'épuration; feu d'éteignement sanitaire
	Banc d'emprunt; carrière
	Mine à ciel ouvert; amas, haie
	Zone non cartographiée

Frontières

	Frontière internationale
	Frontière interprovinciale ou interterritoriale
	Frontière Québec - Terre Inuvait-Labrador (cette frontière n'est pas définie, sa position est approximative)

Métadonnées

Surface de référence géolodique	Ellipsoïde: GRS 80
Système de référence géolodique	NAD 83 corrigé avec le système mondial WGS 84
Projection cartographique	Mercator transverse modifiée (MTM), zone de 3 ^e Système de coordonnées planes de Québec (SQCSP), feuille 9
Origine des altitudes	Équivalence des courbes de niveau
Équivalence des courbes de niveau	10 mètres
Déclinaison magnétique au centre de la feuille en 2007	1° 12' ouest
Variation annuelle	6,3" vers l'est
Coordonnées géographiques au centre de la feuille	48° 34' nord et 72° 37' ouest
Longitude d'origine (méridien central)	72° 37' ouest
Latitude d'origine (équateur)	0°
Coordonnées d'origine	X: 364 800; Y: 0 mètres
Facteur d'échelle	0,00005

(1 cm sur la carte équivaut à 20 000 cm sur le terrain, soit 200 mètres)

0 1,0 2 km

1/20 000

Sources

Données	Organisme	Année
Classification du bassin routier supérieur	Ministère des Transports du Québec	nd
Classification des réservoirs hydroélectriques	Hydro-Québec	1990
Déclinaison magnétique	Commission géologique du Canada	2007
Nomenclature géographique	Commission de toponymie du Québec	nd
Courbes de niveau	Ministère des Ressources naturelles et de la Faune	1991
Photogrammes aériens à l'échelle de 1:40 000	Ministère des Ressources naturelles et de la Faune	1991

Crédits

Réalisation: Direction générale de l'information géographique
Ministère des Ressources naturelles et de la Faune
Note: Le contenu de ce document n'a aucune portée légale.

© Gouvernement du Québec
Dépôt légal: Bibliothèque nationale du Québec, 3^e trimestre 2007