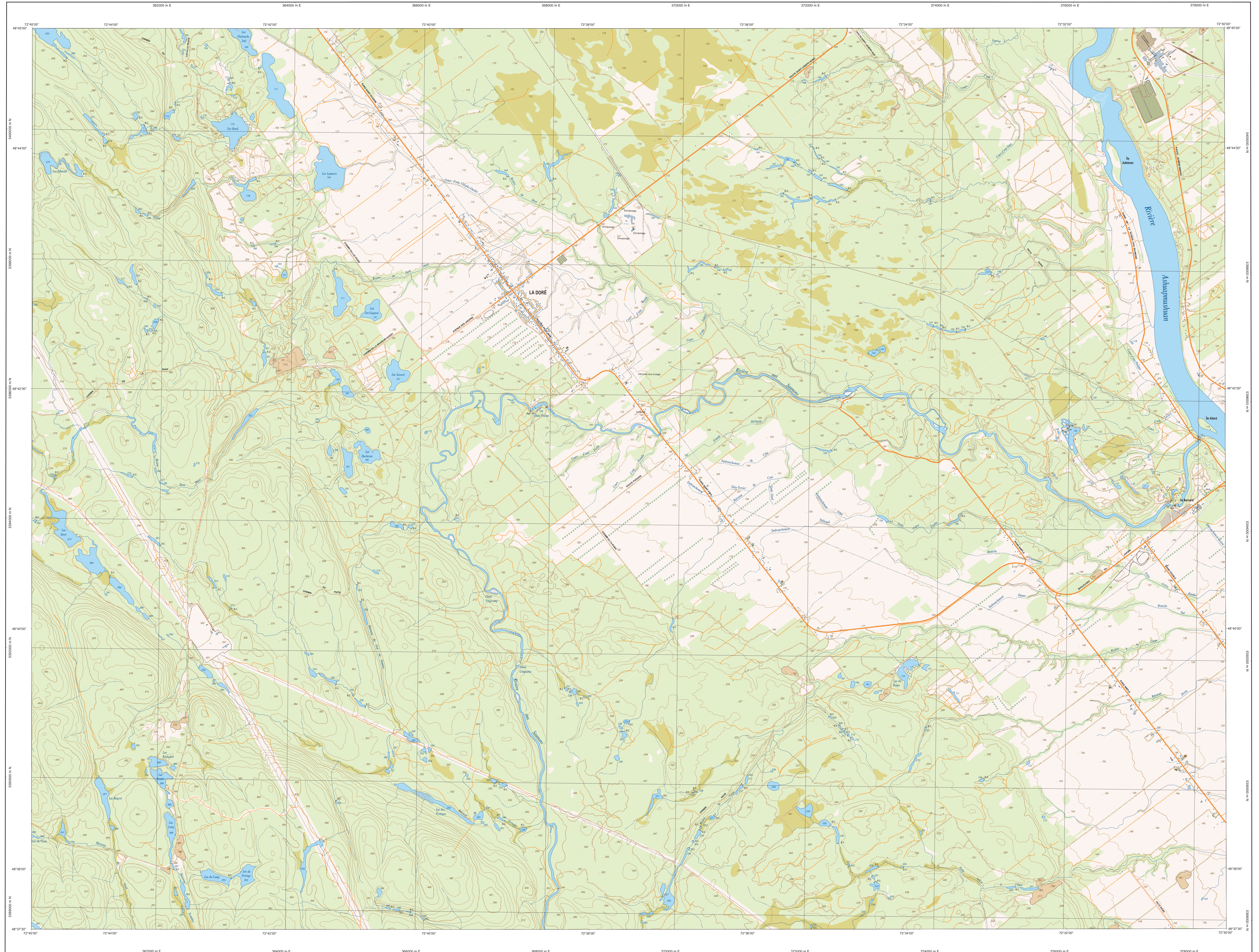
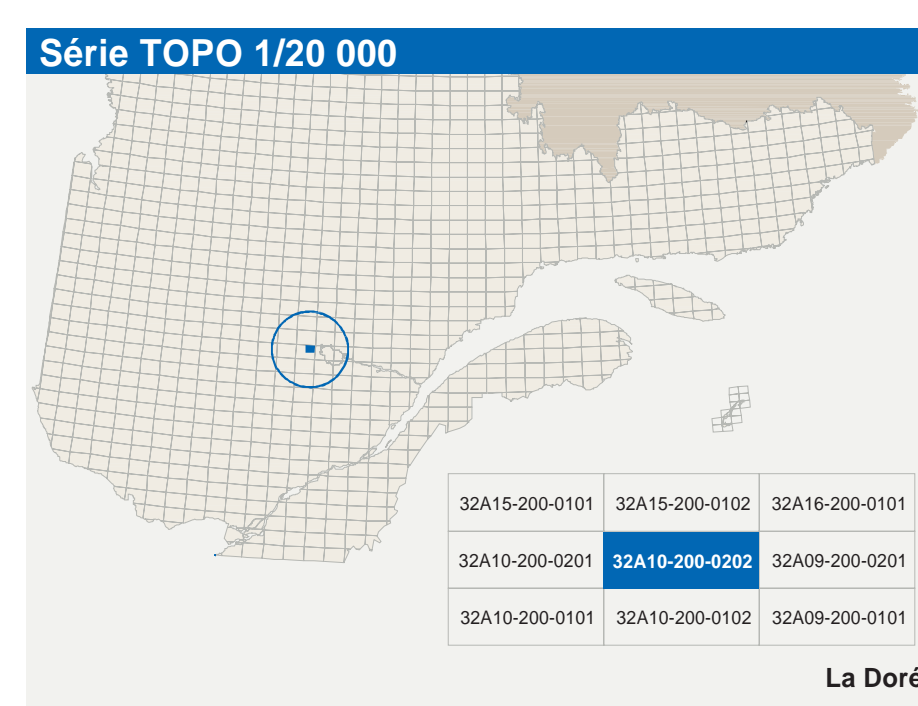


# La Doré

32A10-200-0202



32A10-200-0202



**Hydrographie**

	Cours d'eau; cours d'eau intermittent
	Lac, mare; Réservoir hydroélectrique
	Plaine marécageuse, marais, tourbière
	Chute, rapide, écueil
	Quai, cote sèche
	Quai, pont de plaisance, traversa, phare
	Biosphère, cascade
	Canal, barrage
	Barrage, barrage hydroélectrique; barrage de castor
	Conduite forée; glissoire; buse

**Modèle**

	Courbe de niveau; maillage; intermédiaire; point coté
	Éclair, abaissement, dépôt fossilifère

**Végétation**

	Ménu boisé; vergers
	Parcelle; halle

**Voies de communication**

**Réseau routier supérieur**

	Autosoute
	Road nationale, route régionale, route collective, route locale, route d'accès aux ressources; pavée; non pavée

**Autres classifications**

	Rue, chemin carrossable; pavé; non pavé
	Voie de communication; en construction; abandonnée
	Chemin non carrossable

**Infrastructures de transport**

	Port, pont couvert, pont d'éclusement
	Passerelle; tunnel
	Mur de soutènement; écran anti-bruit
	Trajet de chemin de fer; voie de chemin de fer
	Voie ferrée; tramway; aéroport
	Piste d'atterrissage; piste; non pavée
	Ligne de transport, pylône, poste de distribution d'électricité
	Palpette; tour, tour de télécommunication

**Bâtimens et aires désignées**

	Bâtiment, en construction, en ruines; maison mobile, niche
	Salle; salle
	Parc de stationnement; cimetières
	Terrain de jeu; piscine publique
	Centre de ski alpin; rampe à ski mécanique
	Parc, terrain de golf; jardin zoologique
	Terrain de camping; aire pavé; base militaire
	Cour de récréation; cours d'entraînement de militaires
	Convoyeur; bâtiment à bois; Réservoir de surface
	Étang d'épuration; lieu d'enfouissement sanitaire
	Banc d'emport; canotière
	Mise à ciel ouvert; amas, halde
	Zone non cartographiée

**Frontières**

	Frontière internationale
	Frontière provinciale ou interjuridictionnelle
	Frontière Québec - Terre-Neuve-et-Labrador (cette frontière n'est pas définie, sa position est approximative)

**Métadonnées**

Surface de référence géodésique: Ellipsoïde GRS 80  
 Méridien de référence géodésique: Méridien universel modifié (MUM), zone de 3°  
 Projection cartographique: CGVD 2011 (Niveau moyen des mers)  
 Origine des altitudes: 1985 mètres  
 Équivalence des courbes de niveau: 1:1115' (Niveau moyen des mers)  
 Dénivellation maximale au centre de la feuille: 6,4' vers l'est  
 Variations annuelles: 0,0001 m/année  
 Coordonnées géographiques au centre de la feuille: 48°15' nord et 72°33' ouest  
 Longueur d'origine (métrique centrale): 72°33' ouest  
 Latitude d'origine (WGS84): 48°15' nord  
 Coordonnée d'origine: X: 304 800; Y: 0 mètres  
 Facteur d'échelle: 0,0000

(1 cm sur la carte équivaut à 20 000 cm sur le terrain, soit 200 mètres)  
 1:20 000

**Sources**

**Données**

Classification du réseau routier supérieur	Ministère des Transports du Québec	nd
Courbes de niveau des réservoirs hydroélectriques	Hydro-Québec	1990
Dénivellation maximale	Commission géographique du Canada	2007
Nomenclature géographique	Commission de toponymie du Québec et de la Faune	nd
Courbes de niveau	Ministère des Ressources naturelles et de la Faune	2000
Photogrammétrie aérienne à l'échelle de 1:40 000	Ministère des Ressources naturelles et de la Faune	2000

**Crédits**

Réalisation: Direction générale de l'information géographique  
 Ministère des Ressources naturelles et de la Faune  
 Note: Le présent document n'a aucune portée légale.

© Gouvernement du Québec  
 Dépot légal - Bibliothèque nationale du Québec, 3<sup>e</sup> trimestre 2007

**Resseources naturelles et Faune Québec**