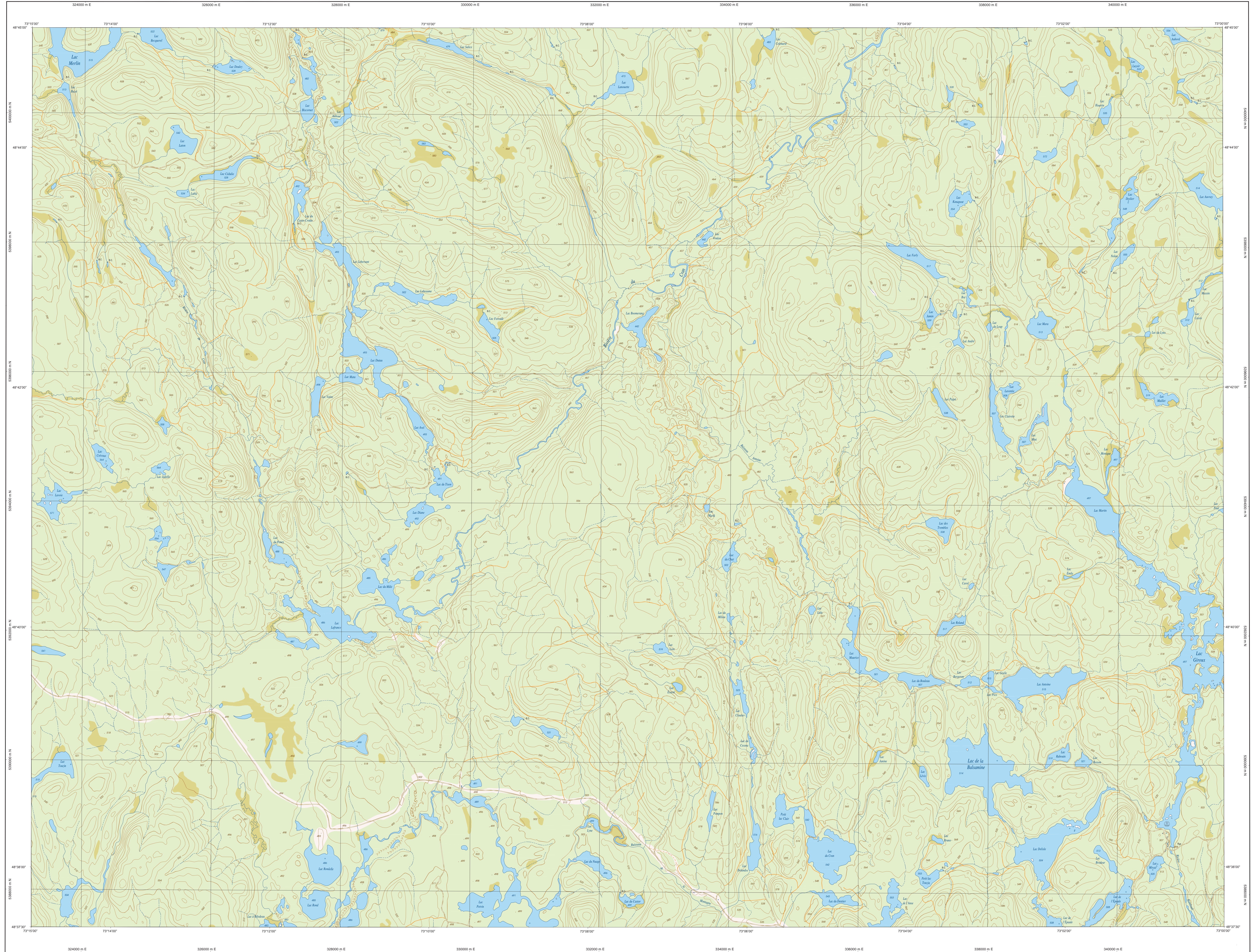
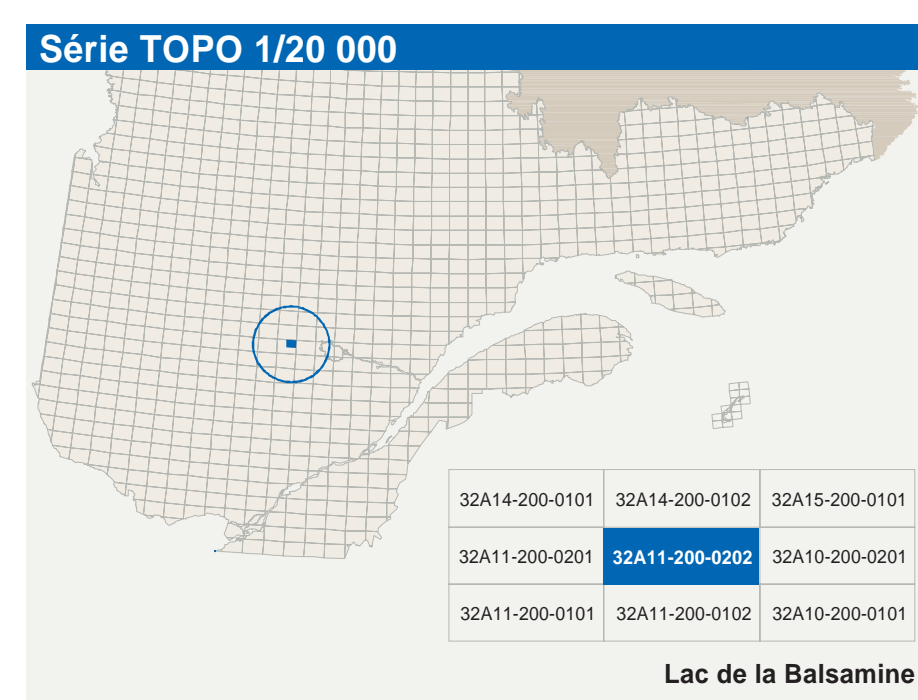


Lac de la Balsamine

32A11-200-0202



32A11-200-0202



Hydrographie

| | |
|--|---|
| | Cours d'eau; cours d'eau intermittent |
| | Lac, mare; réservoir hydroélectrique |
| | Planses, marais, mûrier, tourbe |
| | Chêûs, rapide, écoule |
| | Quai, cône sèche |
| | Quai, port de plaisance, traversée, phare |
| | Broue-barris, estacade |
| | Canal, décharge |
| | Barrage, barrage hydroélectrique, barrage de castor |
| | Conduite forée, glissoire, buse |

Voies de communication

Réseau routier supérieur

| | |
|--|---|
| | Autoroute |
| | Route régionale, route collective, route locale, route d'accès aux ressources: pavée, non pavée |

Autres classifications

| | |
|--|--|
| | Rue, chemin carrossable: pavé, non pavé |
| | Voie de communication: en construction; abandonnée |
| | Chemin non carrossable |

Infrastructures de transport

| | |
|--|---|
| | Port, pont couvert, pont d'éclusement |
| | Passerelle, tunnel |
| | Mur de soutènement, écran anti-bruit |
| | Talus de remblai; talus de déblai |
| | Voie ferrée, tramway, aéroport |
| | Piste d'atterrissage: pavée, non pavée |
| | Ligne de transport, pylône, poste de distribution d'électricité |
| | Pipelines; tour de télécommunication |

Bâtiments et aires désignées

| | |
|--|--|
| | Bâtiment, en construction, en ruines; maison mobile, niche |
| | Serre; silo |
| | Parc de stationnement, centrale |
| | Terrain de jeu; piscine publique |
| | Centre de ski; piste; remontée mécanique |
| | Piste, terrain de golf; jardin zoologique |
| | Terrain de camping; aire-parc; base militaire |
| | Cour de récréation; terrain d'entraînement; aire de manège de matériel |
| | Convoyeur; solénil; base; réservoir de surface |
| | Étang d'épuration; lieu d'enfouissement sanitaire |
| | Banc d'embarquement, cannière |
| | Mue à ciel ouvert; ariane, halle |
| | Zone non cartographiée |

Frontières

| | |
|--|---|
| | Frontière internationale |
| | Frontière interprovinciale ou interterritoriale |
| | Frontière Québec - Terre Neuve et Labrador (cette frontière n'est pas définie, sa position est approximative) |

Méridonnées

| | |
|--|---|
| Surface de référence géochimique | Équivalents GRS 80 |
| Système de référence géochimique | NAD 83 compatible avec le système mondial WGS 84 |
| Projection cartographique | Mercator transverse modifiée (MTM, zone de 3°, Système de coordonnées planes du Québec (SCQPS), lettres 1 à 19) |
| Origine des altitudes | 10 mètres |
| Équidistance des courbes de niveau | 10 mètres |
| Déclinaison magnétique au centre de la feuille en 2021 | 6,2° vers l'est |
| Variation annuelle | 0,0000 |
| Coordonnées géographiques au centre de la feuille | 48°11' Nord et 73°07'30" Ouest |
| Longueur d'origine (mètres centraux) | 73°30' Ouest |
| Latitude d'origine (équateur) | 0° |
| Coordonnées d'origine | X: 304 800; Y: 0 mètres |
| Facteur d'échelle | 0,0000 |

Sources

| | | |
|---|---|--------------|
| Données | Organisme | Année |
| Classification du réseau hydrographique | Méridienne des Transports du Québec | nd |
| Catégorie de protection des ressources hydroélectriques | Hydro-Québec | 1990 |
| Déclinaison magnétique | Commission géologique du Canada | 2007 |
| Nomenclature géographique | Commission de toponymie du Québec | nd |
| Courbes de niveau | Ministère des Ressources naturelles et de la Faune | 1984 |
| Photographies aériennes à l'échelle de 1:40 000 | Méridienne des Ressources naturelles et de la Faune | 1984 |

Crédits

Rédaction: Direction générale de l'information géographique
Ministère des Ressources naturelles et de la Faune
Note: Le présent document n'a aucune portée légale.

© Gouvernement du Québec
Dépôt légal: Bibliothèque nationale du Québec, 3^e trimestre 2007