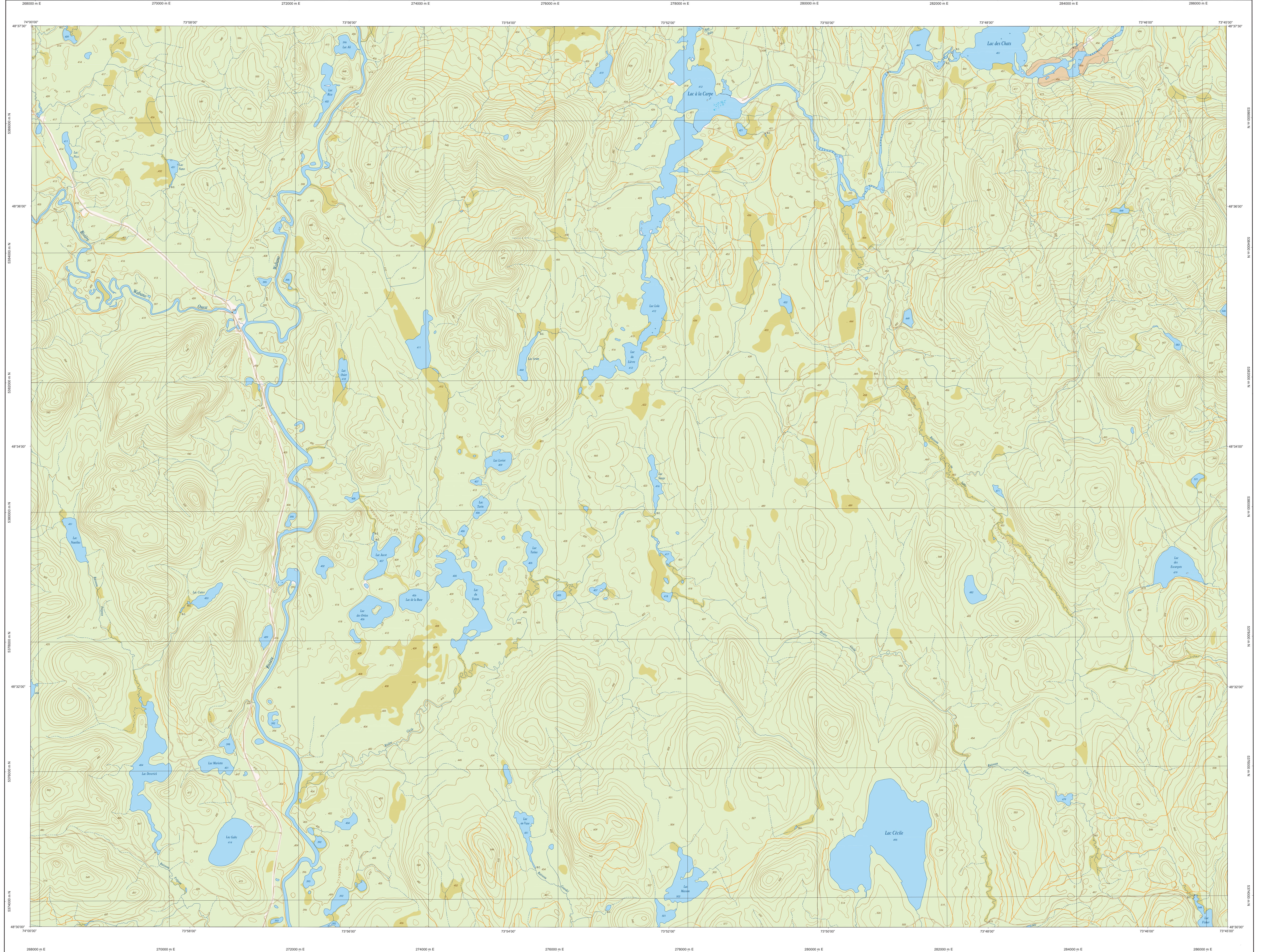
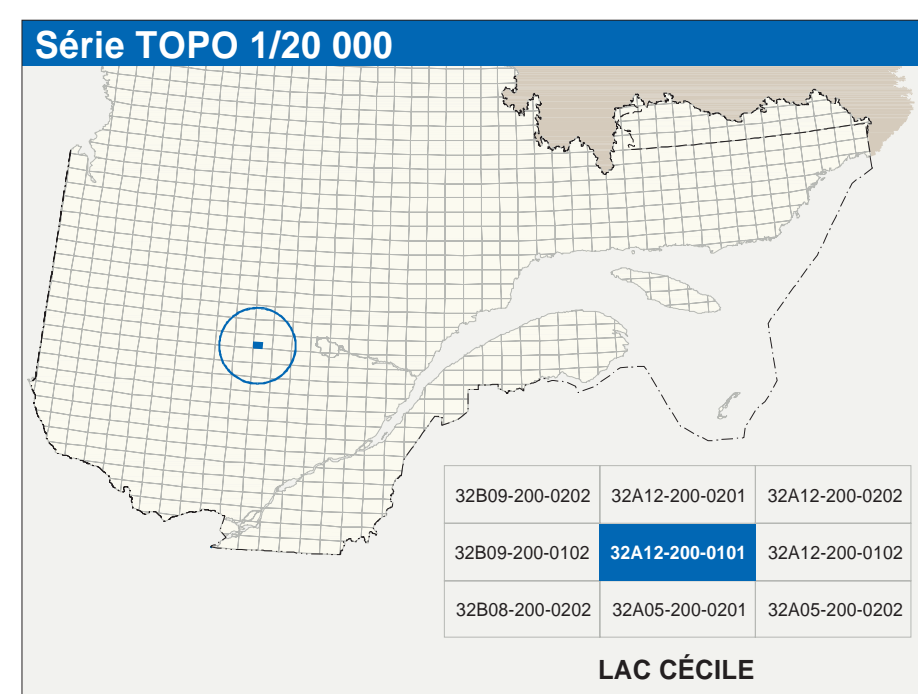


LAC CÉCILE

32A12-200-0101



32A12-200-0101



Hydrographie	
	Cours d'eau; cours d'eau intermittent
	Lac; mare; réservoir hydroélectrique
	Plaine marécageuse; milieu humide
	Chute, rapide, écoule
	Quai; pont de péage; traversin; phare
	Barrage; barrage
	Canal; écluse
	Barrage; barrage hydroélectrique; barrage de canal
	Conduite forcée; glissoir; buse
Modèle	
	Courbe de niveau; marnage; remblai; pont coté
	Esai; décrochement; dépôt fluvial
Végétation	
	Milieu boisé; verger
	Prairie; haie

Infrastructure de transport	
	Réseau routier (classification MTG)
	Autoroute
	Route nationale, route régionale, route collective, route locale, route d'accès aux ressources (parcs; non pavé)
	Réseau routier (classification MRN)
	Rue, chemin comestible; pavé; non pavé
	Voie de communication; en construction; abandonnée
	Chemin non carrossable
	Pont, pont couvert; pont d'épave
	Passerelle; tunnel
	Mur de soutènement; écran anti-bulwage
	Talus de remblai; talus de déblai
	Voie ferrée; hydrobase; aéroport
	Piste d'atterrissage; pavée; non pavée
	Ligne de transport; système; poste de distribution d'électricité
	Pipeline; tuyau; tour de télécommunication

Habitation, équipement, exploitation	
	Bâtiment, en construction, en ruine; maison mobile, tache
	Semi-alo
	Parc de stationnement; cimetière
	Terrain de jeu; piscine publique
	Centre de ski alpin; remontée mécanique
	Prise; terrain de golf; jardin; couloir
	Terrain de camping; site-parc; base militaire
	Cour de véhicules hors d'usage; cours d'entreposage de matériaux
	Conroyeur; brûleur à bois; réserve de surface
	Étang d'épuration; lieu d'enfouissement sanitaire
	Banc; remblai; centrale
	Mine à ciel ouvert; amas, haie
	Zone non cartographiée
Frontières	
	Frontière internationale
	Frontière interprovinciale ou interterritoriale
	Frontière Québec - Terre-Neuve et Labrador (cette frontière n'est pas définitive)

Métadonnées	
Surface de référence géodésique :	Ellipsoïde GRS80
Système de référence géodésique :	NAD83, compatible avec le système mondial WGS84
Projection cartographique :	Mercator transverse modifiée (MTM), zone de 3 ^e système de coordonnées planes du Québec (SCQP), fuseau 8 (CST/ST) (niveau moyen des mers)
Origine des altitudes :	Équidistance des courbes de niveau : 10 mètres
Déclinaison magnétique au centre de la feuille en 2025 :	10°46' ouest
Variation annuelle :	4,2 vers l'est
Coordonnées géographiques au centre de la feuille :	48°33'45" nord 72°52'30" ouest
Longitude d'origine (méridien central) :	72°30' ouest
Latitude d'origine (équateur) :	0,0°
Coordonnées U.T.M. d'origine :	268 000, 0 mètres
Facteur d'échelle :	0,9999

Sources	
Classification du réseau routier supérieur :	Ministère des transports
Catégorie des réservoirs hydroélectriques :	Hydro-Québec
Déclinaison magnétique :	Commission géologique du Canada
Courbes de niveau :	Photographies aériennes
Nomenclature géographique :	Commission de toponymie du Québec
Photographies aériennes :	Ministère des Ressources naturelles et de la Faune
Échelle :	1:40 000

Crédits	
Realisation :	Direction générale de l'information géographique
© Gouvernement du Québec 2 ^e trimestre 2003	
Digitalisé par :	Bibliothèque nationale du Québec

