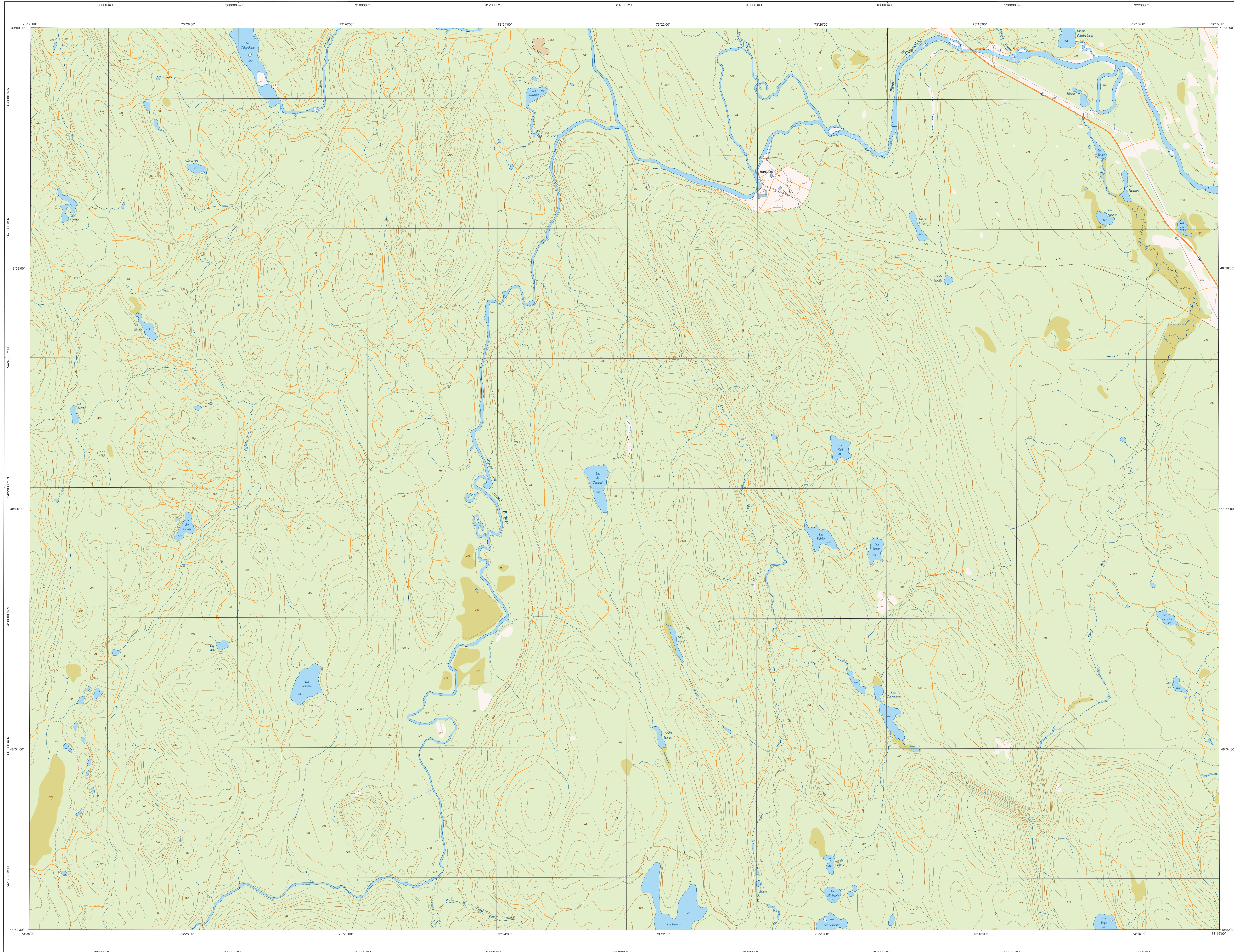


RIVIÈRE DU GRAND PORTAGE

32A14-200-0201



32A14-200-0201

Série TOPO 1/20 000

32H04-200-0102 32H03-200-0101 32H03-200-0102
 32A13-200-0202 32A14-200-0201 32A14-200-0202
 32A13-200-0102 32A14-200-0101 32A14-200-0102

RIVIÈRE DU GRAND PORTAGE

Hydrographie

- Cours d'eau: cours d'eau intermittent
- Lac, mare; réservoir hydroélectrique
- Plaine inondée; milieu humide
- Chute, rapide; écueil
- Quai; cale sèche
- Quai; pont de pédoncule, traverse, phare
- Brisé-lames; esplanade
- Canal; écluse
- Barrage; barrage hydroélectrique; barrage de castor
- Conduite forcée; gazoire; buse

Modèle

- Courbe de niveau; médiane; intermédiaire; point coté
- Esker; décrochement; dépôt fluvial

Végétation

- Milieu forestier; vergne
- Pénurie; talaie

Infrastructure de transport

Réseau routier (classification MTC)

- Autosoute
- Roads nationales, route régionale, route collective, route locale, route d'accès aux ressources; pavée; non pavée

Réseau routier (classification MRN)

- Rue; chemin carrossable; pavé; non pavé
- Voie de communication; en construction; abandonnée
- Chemin non carrossable

Autres

- Port; pont couvert; pont d'étagement
- Passerelle; tunnel
- Mur de soutènement; écran anti-butut
- Talus de remblai; talus de déblai
- Voie ferrée; hydrobus; aéroport
- Piste d'atterrissage; piste; non pavée
- Ligne de transport; pylône; poste de distribution d'électricité
- Pépinière; tour; tour de télécommunication

Habitation, équipement, exploitation

- Bâtiment; en construction, en ruines; maison rurale; ferme
- Site; site
- Parc de stationnement; cimetièrre
- Terrain de jeu; piscine publique
- Centre de ski alpin; remontée mécanique
- Faune; terrain de golf; jardin; zoologique
- Terrain de camping; site-parc; base militaire
- Cour de véhicules hors d'usage; cour d'entreposage de matériaux
- Conveyeur; brûleur à bois; réservoir de surface
- Étang d'épuration; feu d'embrasement sanitaire
- Banc d'embarcadere; caserne
- Mise à ciel ouvert; amas; tasde
- Zone non cartographiée

Frontières

- Frontière internationale
- Frontière interprovinciale ou interterritoriale
- Frontière Québec - Terre Inuvial et Labrador (cette frontière n'est pas définie)

Métadonnées

Surface de référence géodésique: Système de référence géodésique: Projection cartographique

Origine des altitudes: Équidistance des courbes de niveau: Déclinaison magnétique au centre de la feuille en 2003: Variation annuelle: Coordonnées géographiques au centre de la feuille: Longitude d'origine (méridien central): Latitude d'origine (équateur): Coordonnées X, Y d'origine: Facteur d'échelle

Échelle: GR50 NAD83, compatible avec le système mondial WGS84 Métrique; système métrique (MTR), zone de 2° système de coordonnées planes du Québec (SC2PQ), fuseau 8 CS2028 (Niveau moyen des mers) 10 mètres 1718' east 4.7' vers l'est 48°56'10" nord 73°22'30" ouest 73°20' 00" 200 000, 0 mètres 0.9999

(1 cm sur la carte équivaut à 20 000 cm sur le terrain, soit 200 mètres)

1:20 000

Sources

Données

- Classification du réseau routier supérieur: Ministère des transports 1990
- Cat. d'inventaire des réservoirs hydroélectriques: Hydro-Québec 2003
- Déclinaison magnétique: Commission géologique du Canada 1980
- Coûtes de niveau: Photographes aériennes à l'échelle de 1:50 000 1980
- Nomenclature géographique: Commission de toponymie du Québec 1980
- Photographies aériennes à l'échelle de 1:40 000: Ministère des Ressources naturelles et de la Faune 1980

Crédits

Réalisation: Direction générale de l'information géographique

© Gouvernement du Québec 3^e trimestre 2003
 Dépot légal - Bibliothèque nationale du Québec