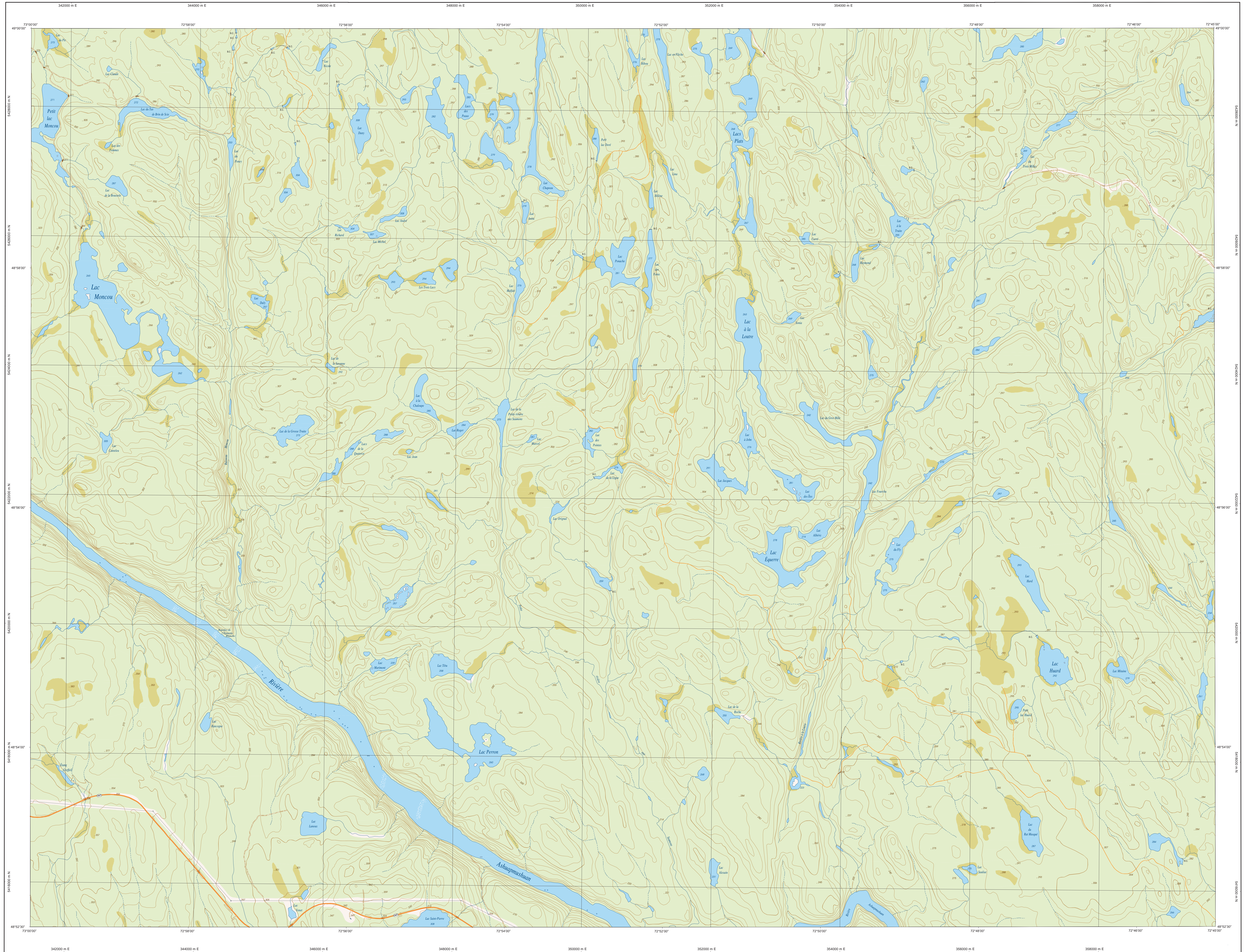


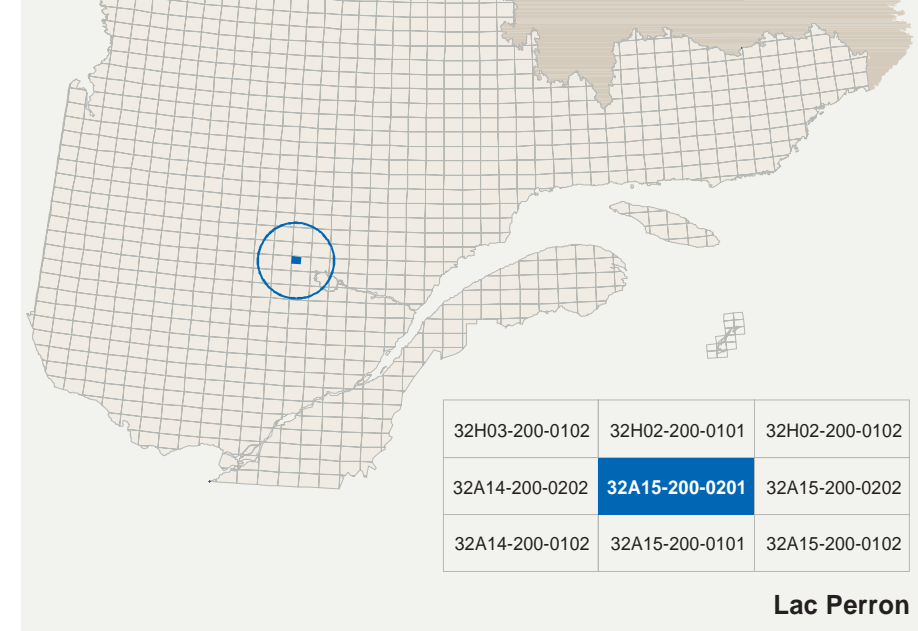
Lac Perron

32A15-200-0201



32A15-200-0201

Série TOPO 1/20 000



Hydrographie	Voies de communication	Bâtiments et aires désignées	Métadonnées	Sources	Origine	Année
<ul style="list-style-type: none"> Cours d'eau: cours d'eau intermittent Lac, mare: réservoir hydroélectrique Planer rocheux, mare humide Chêne, rapide, écuil Quai: quai de plaisance, traversé, phare Brisse lames, estacade Canal: déversoir Barrage, barrage hydroélectrique; barrage de castor Condale foocée; glissoir; buse 	<ul style="list-style-type: none"> Réseau routier supérieur Autosoute Rue: nationale, route régionale, route collective, route locale, route d'accès aux ressources / pavée; non pavée Rue, chemin carrossable: pavé; non pavé Voie de communication: en construction; abandonnée Chemin non carrossable Autres classifications Infrastructures de transport Port, pont couvert; pont d'éclatement Passerelle; tunnel Mar de soutènement; écran anti-but Talus de remblai; talus de déblai Voie ferrée hydroélectrique; aéroport Piste d'atterrissage: pavée; non pavée Ligne de transport, pylône, poteau de distribution d'électricité Pipé: tour, tour de télécommunication 	<ul style="list-style-type: none"> Bâtiment, en construction, en ruines; maison mobile; tteche Borne: site Parc de stationnement, civile Terrain de jeu: piscine publique Centre de ski alpin; remontée mécanique Piste, terrain de golf; jardin zoologique Terrain de camping; site-parc; base militaire Coup de ventilation; tour d'éclairage; cour d'embarcadere de marina Canoë; lot; base; réservoir de surface Etang d'épuration; lieu d'enfouissement sanitaire Banc d'emport; carrière Mine à ciel ouvert; amas, halte Zone non cartographiée Frontière internationale Frontière interprovinciale ou interterritoriale Frontière Québec - Terre Neuve et Labrador (cette frontière n'est pas définitive, sa position est approximative) 	<ul style="list-style-type: none"> Élévation GRS 80 NAD 83 comparé avec le système mondial WGS 84 Modèle numérique modifié (MNM), zone de 3° Système de coordonnées étiré du Québec (ECCQ), fuseau 9 CSVD 28 (Niveau moyen des mers) 10 mètres 1975 (sans) 6,5 vers l'est Coordonnées géographiques au centre de la feuille 48°56'10" nord et 72°52'30" ouest Longitude d'origine (méridien central) 73°30' ouest Latitude d'origine (équateur) Coordonnée d'origine Facteur d'échelle 	<ul style="list-style-type: none"> Classification du réseau routier supérieur Hydro-Québec Commission géologique du Canada Commission de toponymie du Québec Ministère des Ressources naturelles et de la Faune 	<ul style="list-style-type: none"> 1990 2007 nd 1991 1991 	

Modèle	Végétation
<ul style="list-style-type: none"> Courbe de niveau maillasse; intermédiaire; point coté Eskar; décrochement; défilé fluvial Miroir boisé; vergé Parcelle; halo 	<ul style="list-style-type: none"> Miroir boisé; vergé Parcelle; halo

Frontières
<ul style="list-style-type: none"> Frontière internationale Frontière interprovinciale ou interterritoriale Frontière Québec - Terre Neuve et Labrador (cette frontière n'est pas définitive, sa position est approximative)

Métadonnées
<ul style="list-style-type: none"> Élévation GRS 80 NAD 83 comparé avec le système mondial WGS 84 Modèle numérique modifié (MNM), zone de 3° Système de coordonnées étiré du Québec (ECCQ), fuseau 9 CSVD 28 (Niveau moyen des mers) 10 mètres 1975 (sans) 6,5 vers l'est Coordonnées géographiques au centre de la feuille 48°56'10" nord et 72°52'30" ouest Longitude d'origine (méridien central) 73°30' ouest Latitude d'origine (équateur) Coordonnée d'origine Facteur d'échelle

Sources	Origine	Année
Classification du réseau routier supérieur	Ministère des Transports du Québec	nd
Hydro-Québec	Hydro-Québec	1990
Commission géologique du Canada	Commission géologique du Canada	2007
Commission de toponymie du Québec	Commission de toponymie du Québec	nd
Ministère des Ressources naturelles et de la Faune	Ministère des Ressources naturelles et de la Faune	1991
Photographie aérienne à l'échelle de 1:40 000	Ministère des Ressources naturelles et de la Faune	1991

Crédits
<ul style="list-style-type: none"> Direction générale de l'information géographique Ministère des Ressources naturelles et de la Faune Notes: Les autres documents n'a aucune portée légale.

Crédits
<ul style="list-style-type: none"> Direction générale de l'information géographique Ministère des Ressources naturelles et de la Faune Notes: Les autres documents n'a aucune portée légale.