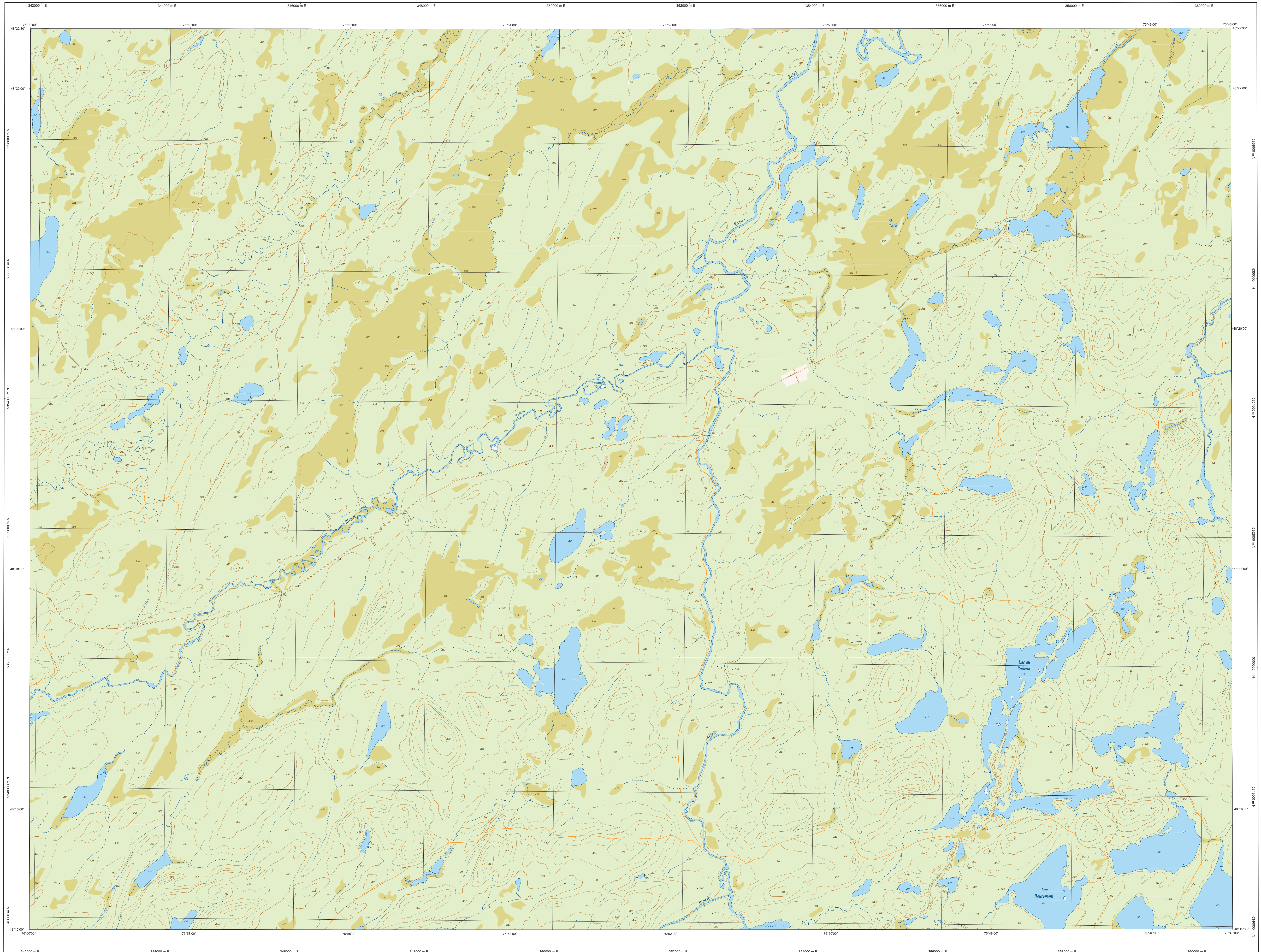
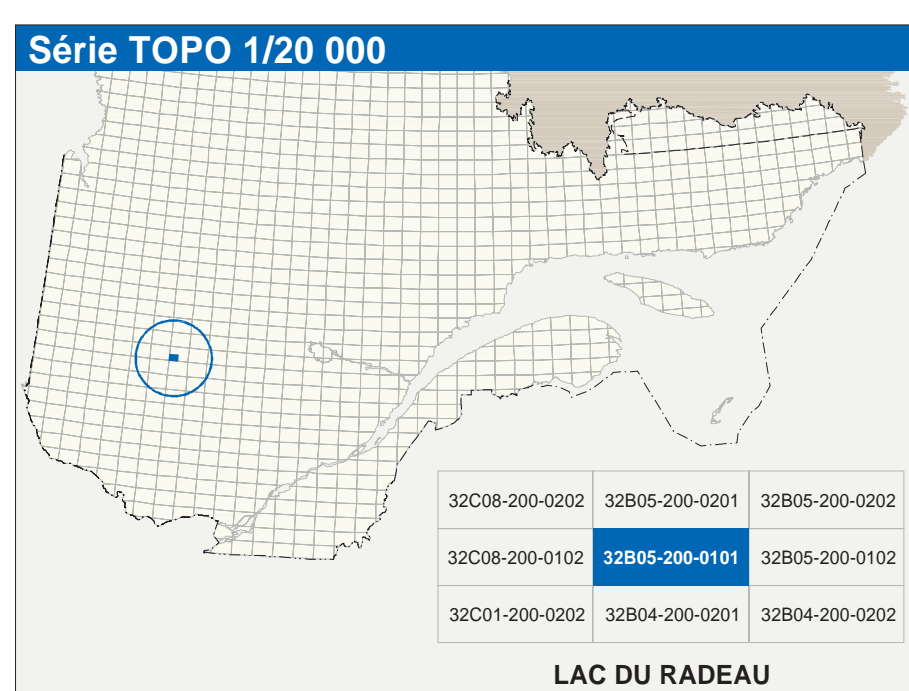


LAC DU RADEAU

32B05-200-0101



32B05-200-0101



Hydrographie

	Cours d'eau; cours d'eau intermittent
	Lac; mare; réservoir hydroélectrique
	Plaine inondée; milieu humide
	Chute; rapide; écoule
	Chûte; seuil de pisciculture; barrage; phase
	Briso-lames; cascade
	Canal; écluse
	Barrage; barrage hydroélectrique; barrage de cascade
	Conduite forcée; gazoire; buse

Modèle

	Courbe de niveau métrique; intermédiaire; point coté
	Esker; décrochement; défilé fluvial

Infrastructure de transport

Réseau routier (classification MTD)

	Autoroute
	Route nationale; route régionale; route collective
	route locale; route d'accès aux ressources; pavée; non pavée

Réseau routier (classification MRN)

	Rue; chemin communal; pavé; non pavé
	Vie de communication; en construction; abandonnée
	Chemin non carrossable

Autres

	Port; pont couvert; pont d'éclatement
	Mur de soutènement; écran anti-boues
	Talus de remblai; talus de déblai
	Vie ferroviaire; hydrobase; aéroport
	Plais d'atterrissage; piste; non pavée
	Ligne de transport; câble; poste de distribution d'électricité
	Pipeline; tuy. tour de télécommunication

Habitation, équipement, exploitation

	Mâtiment; en construction; en ruine; maison mobile; ferme
	Serre; silo
	Pais de stationnement; casernes
	Terrain de jeu; piscine publique
	Centre de ski alpin; remorqueur mécanique
	Pais; aire de pique-nique; aire de camping
	Terrain de camping; aire de camp; base militaire
	Cour de véhicules hors usage; cour d'atterrissage de matériaux
	Conroyeur; brûleur à bois; réservoir de surface
	Etang d'épuration; seuil d'emboulement sanitaire
	Banc d'épuration; casernes
	Mira à ciel ouvert; amas, halle
	Zone non cartographiée

Frontières

	Frontière internationale
	Frontière provinciale ou territoriale
	Frontière Québec - Terre-Nouve et Labrador (cette frontière n'est pas définie)

Métadonnées

Surface de référence géodésique : Système de référence géodésique : Projection : cartographique

Équidistance des courbes de niveau : 10 mètres

Déclinaison magnétique au centre de la feuille en 2003 : 15°16' ouest

Variation annuelle : 2,3 vers l'est

Coordonnées géographiques au centre de la feuille : 48°16'45" nord 75°52'30" ouest

Longitude d'origine (méridien central) : 75°50' ouest

Latitude d'origine (équateur) : 0 0'

Coordonnées X, Y d'origine : 342 000, 0 mètres

Facteur d'échelle : 0,9999

Éléments GRS80 : NAD83, compatible avec le système mondial WGS84

Métres; terrain; rectifié; NTM; zone de 2° système de coordonnées planes du Québec (SCQP); fuseau 9

CS (CSN) (Niveau moyen des mers)

Sources

Données	Organisme	Date
Classification du réseau routier supérieur	Ministère des transports	nd
Cote d'entretien des réservoirs hydroélectriques	Hydro-Québec	1990
Déclinaison magnétique	Commission géologique du Canada	2003
Courbes de niveau	Photographies aériennes à l'échelle de 1:40 000	1991
Nomenclature géographique	Commission de toponymie du Québec	nd
Photographies aériennes à l'échelle de 1:40 000	Ministère des Ressources naturelles et de la Faune	1991

Crédits

Réalisation : Directeur générale de l'information géographique

© Gouvernement du Québec 7 trimestre 2003

Dépot légal - Bibliothèque nationale du Québec