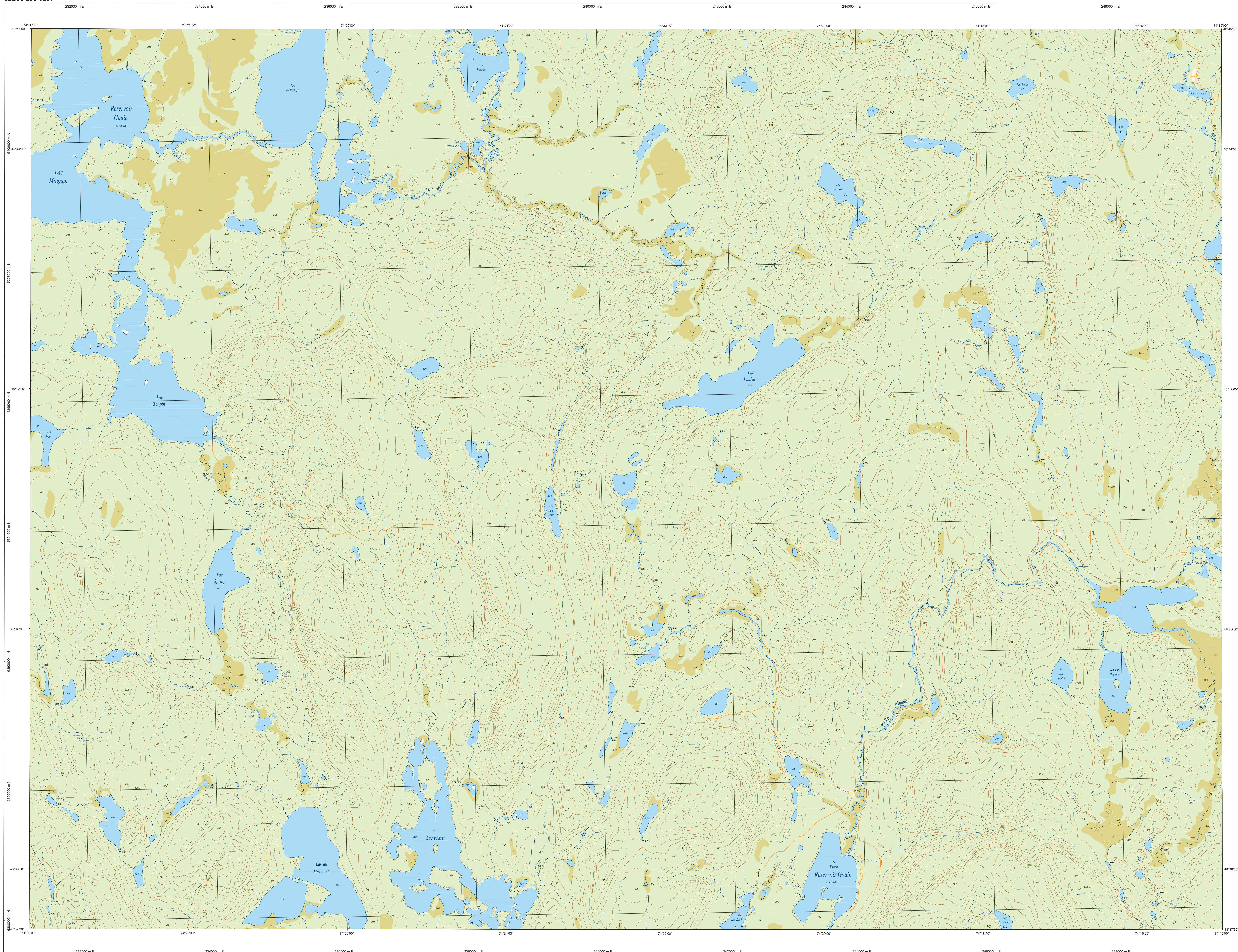
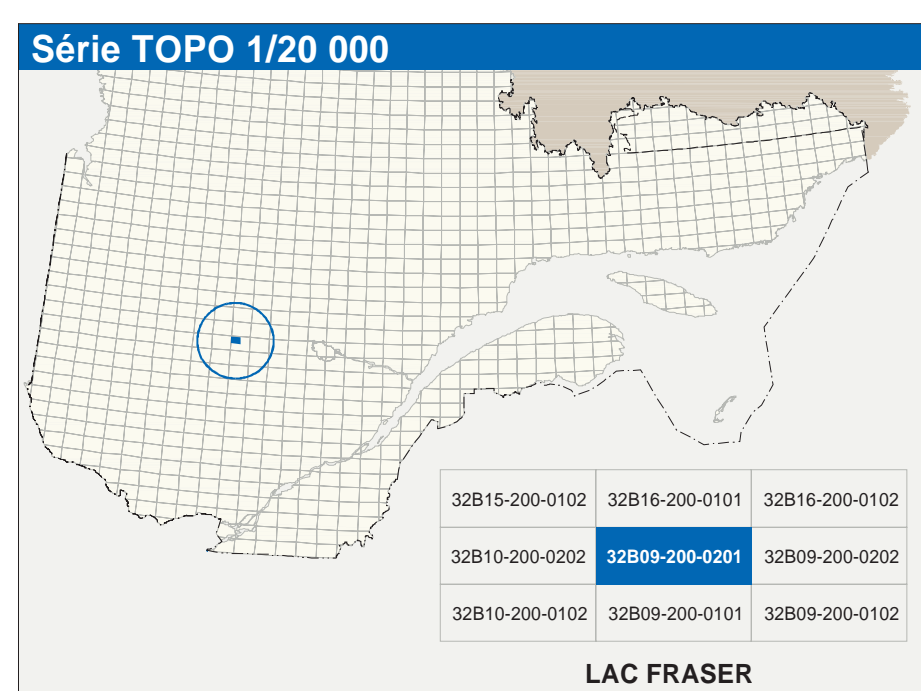


# LAC FRASER

32B09-200-0201



32B09-200-0201



Hydrographie	
	Cours d'eau; cours d'eau intermittent
	Lac; mare; réservoir hydroélectrique
	Plaine marécageuse; marais humide
	Chute; rapide; évier
	Quai; pont de planche; traversin; phare
	Barrage; barrage hydroélectrique; barrage de cascade
	Canal; écluse
	Barrage; barrage hydroélectrique; barrage de cascade
	Conduite forcée; glosse; buse
	Courbe de niveau maltraitée; intermédiaire; pont côté
	Esai; décrochement; dépôt fluvial
Modèles	
Végétation	
	Milieu boisé; vergé
	Prélande; haine
Infrastructure de transport	
	Réseau routier (classification MTO)
	Autobus
	Route nationale; route régionale; route collective; route locale; route d'accès aux ressources; pavée; non pavée
	Réseau routier (classification MRN)
	Rue; chemin carrossable; pavé; non pavé
	Voie de communication - en construction; abandonnée
	Chemin non carrossable
	Autres
	Pont; pont couvert; pont d'épave
	Passerelle; ponton
	Mur de soutènement; écan; antiroulis
	Talus de remblai; talus de déblai
	Voie ferrée; hydroliège; aéroport
	Puis d'alimentage; pavée; non pavée
	Ligne de transport; câble; poste de distribution d'électricité
	Pipelines; tuy; tuy de télécommunication

Habitation, équipement, exploitation	
	Bâtiment; en construction; en ruine; maison mobile; niche
	Serre; silo
	Parc de stationnement; cimetière
	Terrain de jeu; piscine publique
	Centre de soins; rendez-vous médical
	Piste; terrain de golf; jardin zoologique
	Terrain de camping; site-camp; base militaire
	Cour de véhicules hors d'usage; cour d'entreposage de matériaux
	Convoi; bâtiment à bois; réservoir de surface
	Étang d'épuration; leur d'emboulement sanitaire
	Évac; terrasse; centrale
	Mise à ciel ouvert; amas; habite
	Zone non cartographiée
Frontières	
	Frontière internationale
	Frontière intermunicipale ou interterritoriale
	Frontière Québec - Terre Neuve et Labrador (cette frontière n'est pas définie)

Métadonnées	
Surface de référence géologique:	Ellipsoides GRS80
Projection cartographique:	NAD83, compatible avec le système mondial WGS84
Terminologie:	Niveau traversé modifié (NTM), zone de 3, système de coordonnées planes du Québec (SCQP), Niveau 8
Équidistance des courbes de niveau:	10 mètres
Datation magnétique au centre de la feuille (en 2011):	16°31' ouest
Variation annuelle:	4,0" vers l'est
Coordonnées géographiques au centre de la feuille:	48°41'10" nord 74°22'30" ouest
Longitude d'origine (mètre central):	27200 mètres
Latitude d'origine (équateur):	0,0"
Coordonnées X, Y d'origine:	234 000, 0 mètres
Facteur d'échelle:	0,9999

Sources	
Classification du réseau routier supérieur:	Ministère des transports
Centre d'exploitation des réservoirs hydroélectriques:	Hydro-Québec
Dictionnaire géographique:	Commission géographique du Canada
Courbes de niveau:	Photographie aérienne à l'échelle de 1:40 000
Nomenclature géographique:	Commission de toponymie du Québec
Photographies aériennes à l'échelle de 1:40 000:	Mission des Ressources naturelles et de la Faune
1964	1964
Crédits	
Realisateur:	Direction générale de l'information géographique
© Gouvernement du Québec 3 <sup>e</sup> trimestre 2003	
Dépot légal - Bibliothèque nationale du Québec	