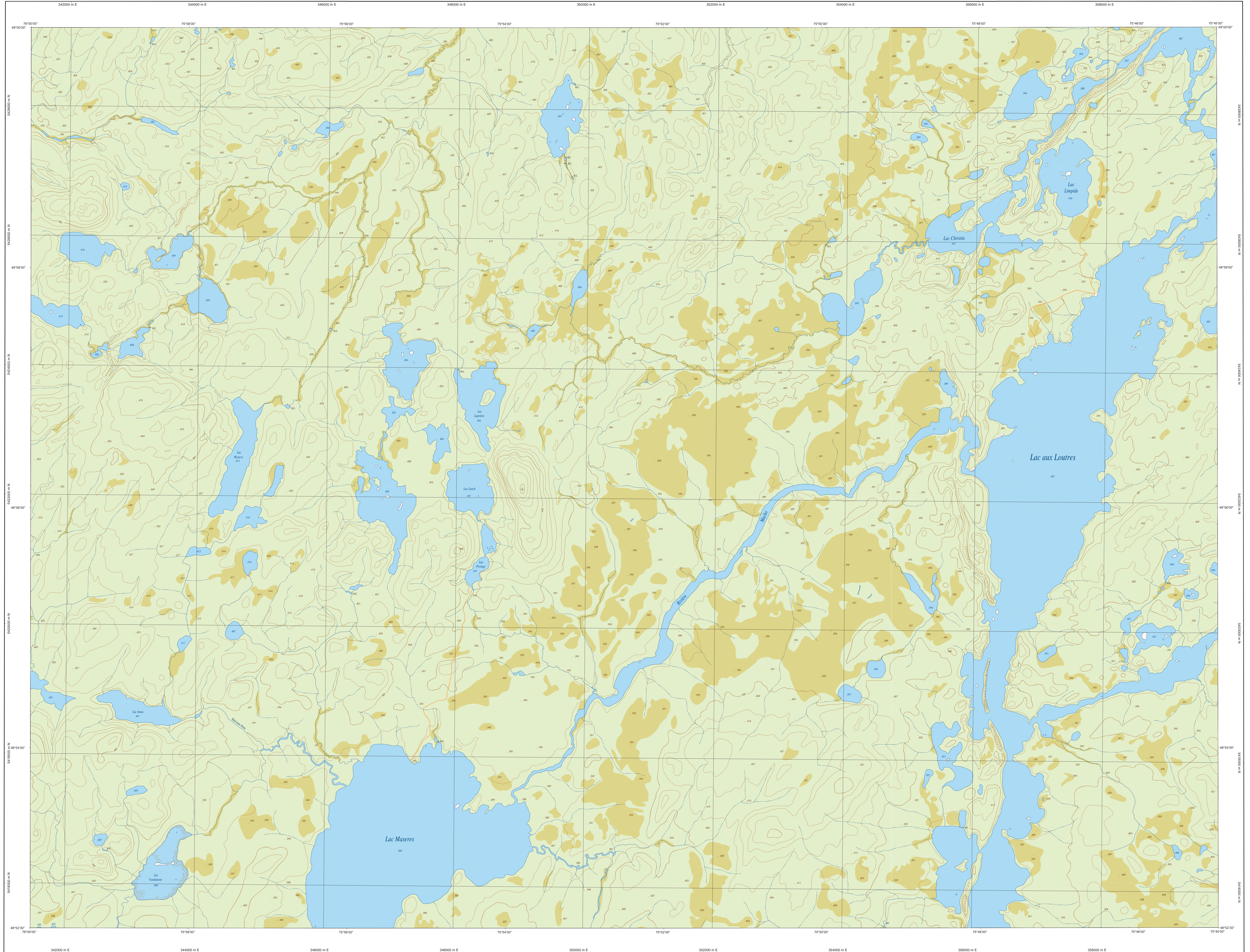
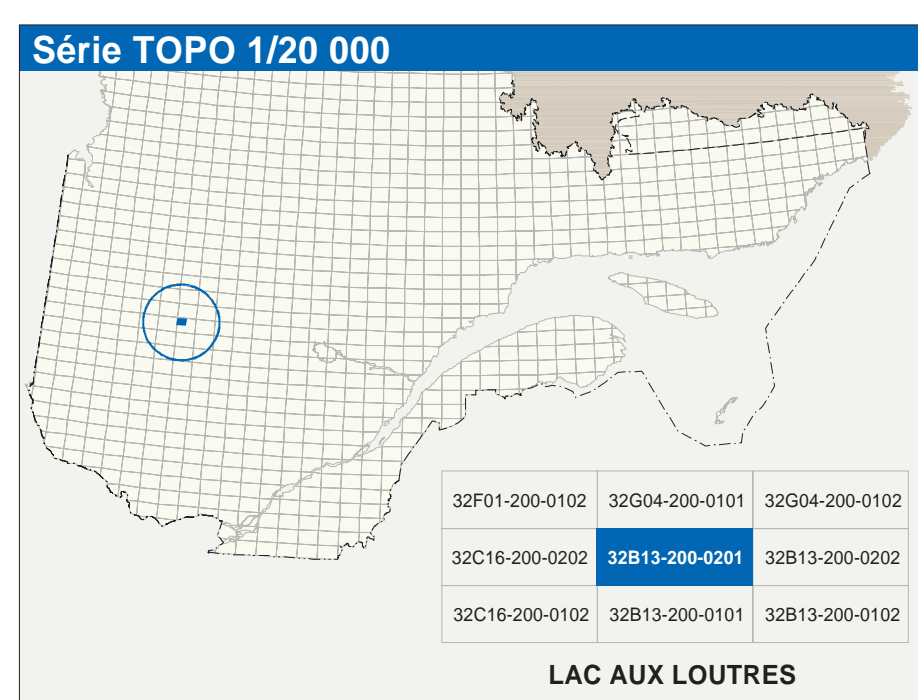


LAC AUX LOUTRES

32B13-200-0201



32B13-200-0201



Hydrographie	
	Cours d'eau, cours d'eau intermittent
	Lac, mare, réservoir hydroélectrique
	Plaine inondée, mérou humide
	Chute, rapide, écoule
	Quai, casé, barrage
	Quai, pont de péage, barrage, barrage
	Brisa-lames, estacade
	Canal, écluse
	Barrage, barrage hydroélectrique, barrage de cascade
	Conduite forcée, glissoir, buse
Modèle	
	Courbe de niveau maître, intermédiaire, point coté
	Évier, détournement, dépôt fluvial
Végétation	
	Mérou boisé, vergé
	Prairie, bois

Infrastructure de transport	
	Réseau routier (classification MTQ)
	Réseau routier (classification MRN)
	Autres
	Autre

Habitation, équipement, exploitation	
	Bâtiment, en construction, en ruines, maison mobile, fêche
	Serre, silo
	Parc de stationnement, cimetière
	Terrain de jeu, piscine publique
	Carré de six sites, courtoisie industrielle
	Plan, terrain de golf, parc zoologique
	Terrain de camping, club-panc, base militaire
	Cour de véhicules hors d'usage, cour d'entreposage de matériaux
	Convoeur, brûleur à bois, réservoir de surface
	Étang d'épuration, lac d'enfouissement sanitaire
	Banc d'empilage, carrière
	Mine à ciel ouvert, amas, tas
	Zone non cartographiée
Frontières	
	Frontière internationale
	Frontière internationale au moment de la publication
	Frontière Québec - Terre Nonnue-Labrador (cette frontière n'est pas définitive)

Métadonnées	
Surface de référence géodésique :	Équipée GR80
Système de référence géodésique :	NAD83, compatible avec le système mondial WGS84
Projection cartographique :	Métrique (mètre, mètre)
Origine des altitudes :	Métrique (mètre, mètre)
Équivalence des courbes de niveau :	10 mètres
Déclinaison magnétique au centre de la feuille en 2003 :	15°35' ouest
Variation annuelle :	3,4 vers l'est
Coordonnées géographiques au centre de la feuille :	48°58'15" nord 75°52'30" ouest
Longitude d'origine (mètre central) :	0,0°
Latitude d'origine (mètre) :	300 000, 0 mètre
Contour à 1° d'origine :	0,9999
Facteur d'échelle :	

Sources		Organisme		Date	
Classification du Réseau routier supérieur :	Hydro-Québec	Ministère des transports	rd		
Cote d'implantation des réservoirs hydroélectriques :	Commission géologique du Canada	Hydro-Québec	1990		
Déclinaison magnétique :	Photogrammes géométriques	Commission géologique du Canada	2003		
Courbes de niveau :	Commission de toponymie du Québec	Commission de toponymie du Québec	1983		
Nomenclature géographique :	Ministère des Ressources naturelles et de la Faune	Ministère des Ressources naturelles et de la Faune	1983		
Photogrammes aériennes à l'échelle de 1:40 000 :					

Crédits

Réalisation : Direction générale de l'information géographique

© Gouvernement du Québec 3^e trimestre 2003

Dépot légal - Bibliothèque nationale du Québec