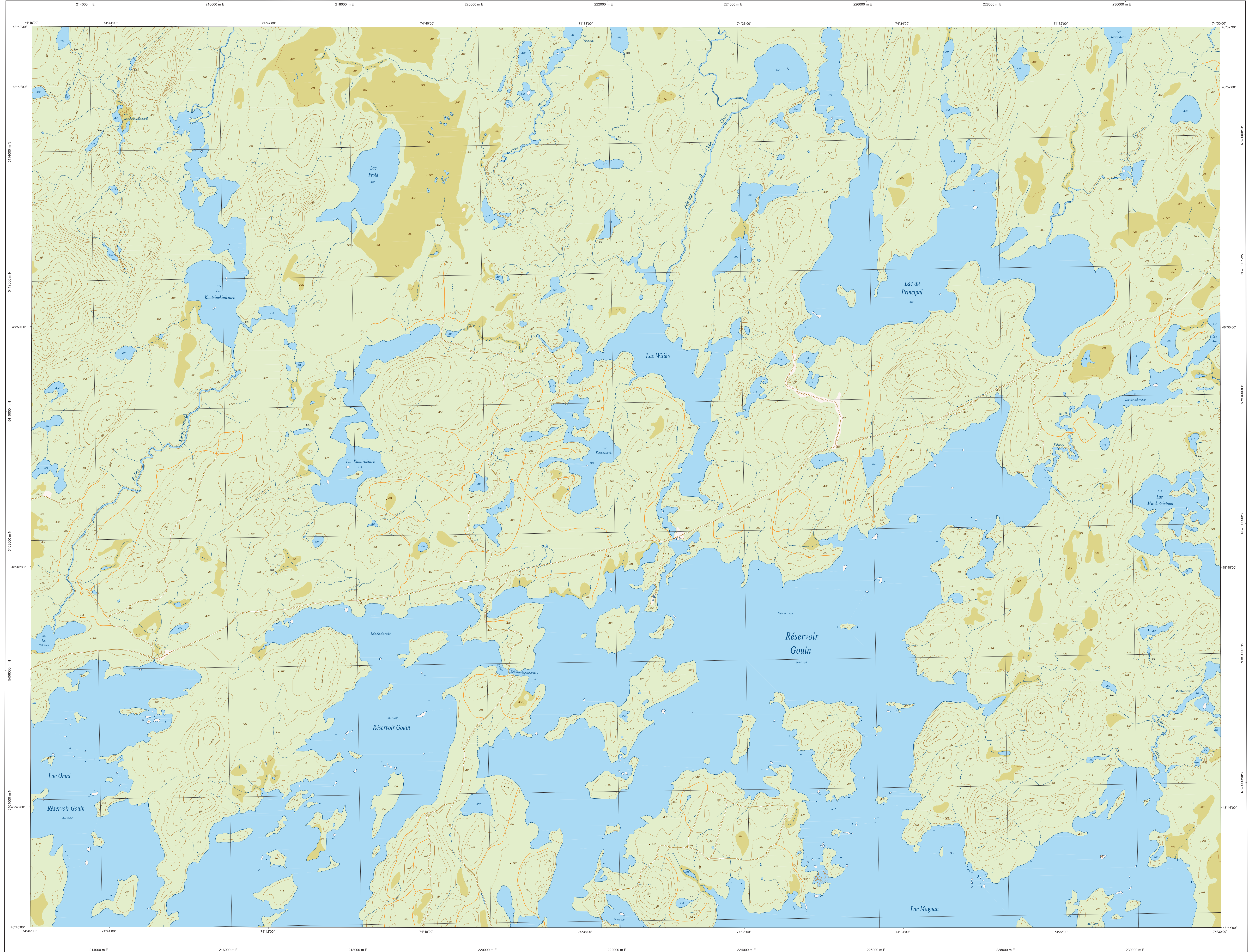


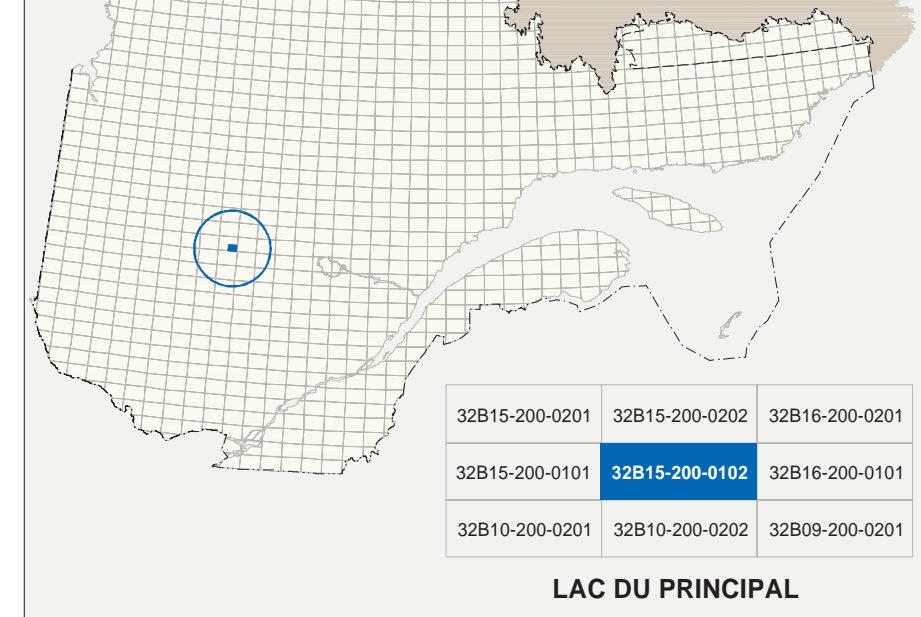
LAC DU PRINCIPAL

32B15-200-0102



32B15-200-0102

Série TOPO 1/20 000



Hydrographie	
	Cours d'eau; cours d'eau intermittent
	Lac; mare; réservoir hydroélectrique
	Plaine inondée; milieu humide
	Chute; rapide; écoule
	Cul-de-sac sautoir
	Cul-de-sac; pont de pilotis; traversin; plan
	Brise-lames; estacade
	Canal; écluse
	Barrière; barrage hydroélectrique; barrage de castr
	Conduite forcée; glissoir; bote
Modèles	
	Courbe de niveau; maillage; intermédiaire; point coté
	Esker; aboissement; dépôt fluvial
Végétation	
	Milieu boisé; vergé
	Forêt; bois

Infrastructure de transport	
Réseau routier (classification MTQ)	
	Autoroute
	Route nationale; route régionale; route collection
	route locale; route d'accès aux ressources; pavée; non pavée
Réseau routier (classification MPR)	
	Rue; chemin carrossable; pavé; non pavé
	Vie de communication; en construction; abandonné
	Chemin non carrossable
Autres	
	Pont; pont couvert; pont d'élagement
	Passerelle; ponton
	Mur de soutènement; écran anti-but
	Talus de remblai; talus de déblai
	Vieilles terres; hydrobase; aéroport
	Plais de démarrage; pavée; non pavée
	Ligne de transport; pylône; pote de distribution d'électrique
	Pipelines; tour; tour de télécommunication

Habitation, équipement, exploitation	
	Bâtiment; en construction; en ruines; maison mobile; niche
	Serre; silo
	Parc de stationnement; crevasse
	Terrain de jeu; piscine publique
	Centre de ski; aéroport; rampe; embarcad
	Plate; terrain de golf; jardin zoologique
	Terrain de camping; site-part; base militaire
	Cour de véhicules hors d'usage; cour d'entreposage de matériaux
	Composteur; brûleur à bois; réservoir de surface
	Étang d'épuration; lieu d'emboulement sanitaire
	Banc; emplacement; cantier
	Mine à ciel ouvert; amas; habite
	Zone non cartographiée
Frontières	
	Frontière internationale
	Frontière intermunicipale ou territoriale
	Frontière Québec - Terre-Neuve-et-Labrador (cette frontière n'est pas définitive)

Métadonnées	
Surface de référence géodésique:	Ellipsoïde GR83
Système de référence géodésique:	NAD83, compatible avec le système mondial WGS84
Projection cartographique:	Mercator transverse modifiée (MTM), zone de 7 ^e système de coordonnées planes du Québec (SCQP), fuseau 8
Origine des altitudes:	10 mètres
Équidistance des courbes de niveau:	10 mètres
Centre de gravité; terminus méridien:	1872 ^e ouest
Plan; année de publication (au centre de la feuille en 2003):	4 ^e vers l'est
Variation annuelle:	1872 ^e ouest
Coordonnées géographiques au centre de la feuille:	48°48'45" nord 74°37'30" ouest
Longueur d'origine (méridien central):	73730 mètres
Latitude d'origine (équateur):	0,0°
Coordonnées UTM (origine):	504 300, 0 mètres
Facteur d'échelle:	0,9999

Sources Données		
Classification du réseau routier supérieur:	Ministère des transports	rd
Cote d'occupation des réservoirs hydroélectriques:	Hydro-Québec	1990
Délimitation morphologique:	Commission géologique du Canada	2003
Courbes de niveau:	Photographies aériennes à l'échelle de 1:40 000	1984
Nomenclature géographique:	Commission de toponymie du Québec	nd
Photographies aériennes à l'échelle de 1:40 000:	Ministère des Ressources naturelles et de la Faune	1984
Crédits		
Réalisation:	Direction générale de l'information géographique	
© Gouvernement du Québec 7 ^e trimestre 2003	Droit légal - Bibliothèque nationale du Québec	