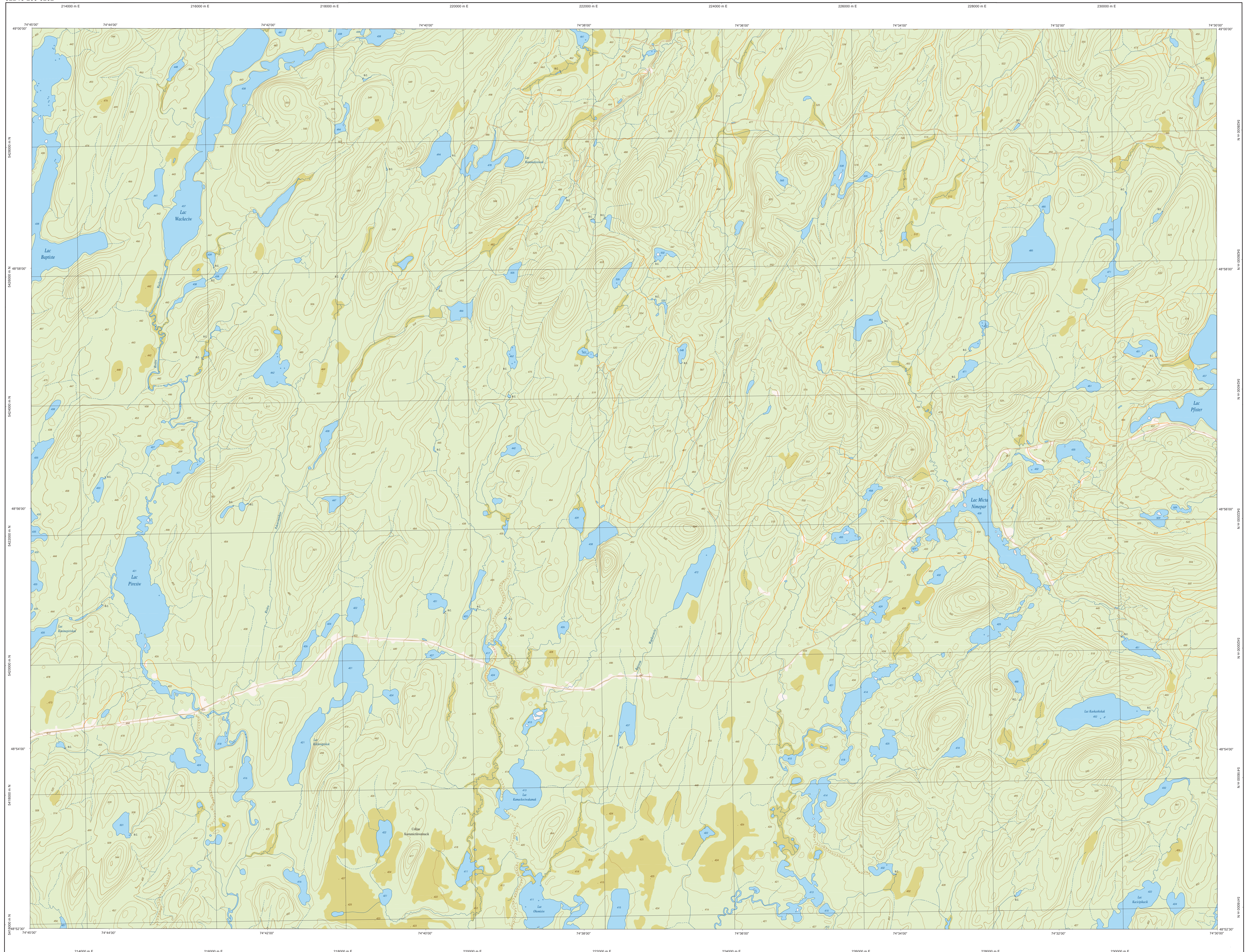
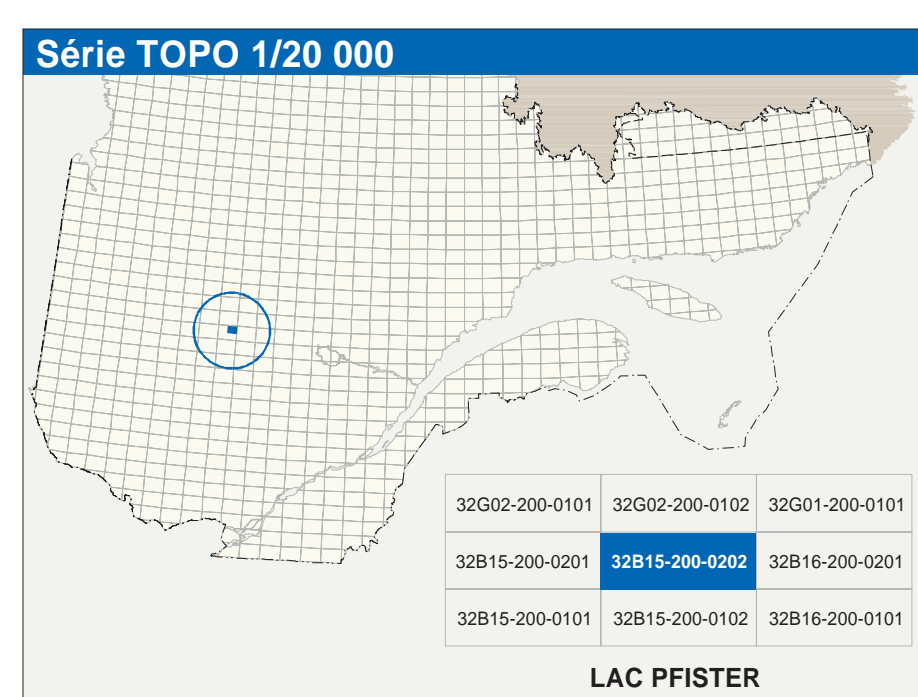


LAC PFISTER

32B15-200-0202



32B15-200-0202



Hydrographie	
	Cours d'eau; cours d'eau intermittent
	Lac; mare; réservoir hydroélectrique
	Plaine inondée; milieu humide
	Chalet; refuge; écolodge
	Quai; pont de péage; traverse, plan
	Brisé-lames; estacade
	Canal; écluse
	Barrière; barrage hydroélectrique; barrage de cascade
	Conduite forcée; pipeline; bus
	Courte de niveau; maquette; intermédiaire; pont coque
	Estacade; décharge; dépôt fluvial
Modèle	
	Miroir; berge; venge
	Pente; haie

Infrastructure de transport	
	Réseau routier (classification MTO)
	Autoroute
	Route nationale; route régionale; route collective
	route locale; route d'accès aux ressources; pavée; non pavée
	Réseau routier (classification MREN)
	Rue; chemin carrossable; pavé; non pavé
	Vie de communication; en construction; abandonnée
	Chemin non carrossable
	Pont; pont couvert; pont d'éclatement
	Passerelle; tunnel
	Mur de soutènement; écran anti-bruit
	Talus de remblai; talus de déblai
	Voie ferrée; hydrobase; aéroport
	Plate d'atterrissage; pavée; non pavée
	Ligne de transport; pylône; poste de distribution d'électricité
	Pipeline; tour; tour de télécommunication

Habitat, équipement, exploitation	
	Bâtiment; en construction; en ruine; maison mobile; tige
	Saie; silo
	Parc de stationnement; cimetière
	Terrain de jeu; piscine publique
	Centre de ski; piste; rampe; télésiège
	Plan; terrain de golf; jardin potager
	Terrain de camping; camp-part; base militaire
	Cour de véhicules hors d'usage; cour d'emportage de matériaux
	Convoyeur; broyeur à bois; réservoir de surface
	Étang; épuratoire; lac; d'embouement sanitaire
	Banc; d'épave; carrière
	Mine à ciel ouvert; amas; haie
	Zone non cartographiée
Frontières	
	Frontière internationale
	Frontière municipale ou intermunicipale
	Frontière Québec - Terre-Neuve-et-Labrador (cette frontière n'est pas définie)

Métadonnées	
Surface de référence géodésique:	Ellipsoïde GRS80
Projection cartographique:	NAD83, combinée avec le système mondial WGS84
Degrés des ellipsoïdes:	Mercator transverse modifiée (MTM), zone de 1° système de coordonnées planes du Québec (EQCP), fuseau 8
Équidistance des courbes de niveau:	10 mètres
Coordonnées géographiques au centre de la feuille:	10°28' ouest
Coordonnées géographiques au centre de la feuille:	47°15' nord
Échelle nominale:	4:1 vers l'est
Longueur d'origine (méridien central):	0°0'
Latitude d'origine (équateur):	23°30' nord
Coordonnées X, Y d'origine:	300 000, 0 mètres
Facteur d'échelle:	0,9999

Sources		Données		Organisme		Date	
Classification du réseau routier supérieur	Hydro Québec	Commission géologique du Canada	Photographies aériennes	Commission de toponymie du Québec	Musée des transports	Hydro Québec	Commission géologique du Canada
Données hydrologiques	Commission de toponymie du Québec	Photographies aériennes	Commission de toponymie du Québec	Musée des transports	Hydro Québec	Commission géologique du Canada	Photographies aériennes
Nomenclature géographique	Commission de toponymie du Québec	Photographies aériennes	Commission de toponymie du Québec	Musée des transports	Hydro Québec	Commission géologique du Canada	Photographies aériennes
Photographies aériennes à l'échelle de 1:40 000	Musée des transports	Hydro Québec	Commission géologique du Canada	Photographies aériennes	Commission de toponymie du Québec	Musée des transports	Hydro Québec
Photographies aériennes à l'échelle de 1:40 000	Musée des transports	Hydro Québec	Commission géologique du Canada	Photographies aériennes	Commission de toponymie du Québec	Musée des transports	Hydro Québec

Crédits	
Réalisation	Direction générale de l'information géographique
© Gouvernement du Québec	31 mars 2003
Député législateur	Bibliothèque nationale du Québec

