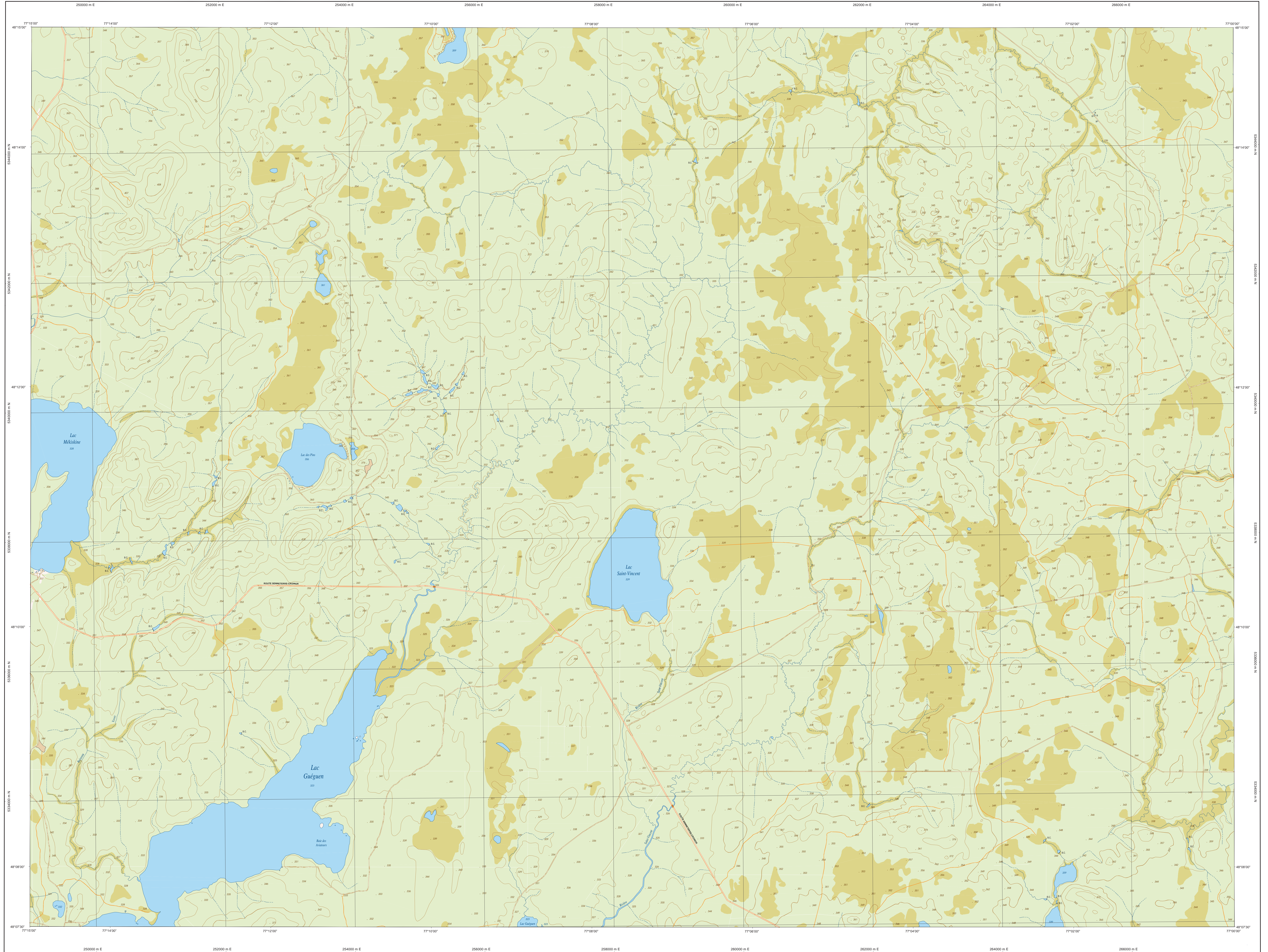
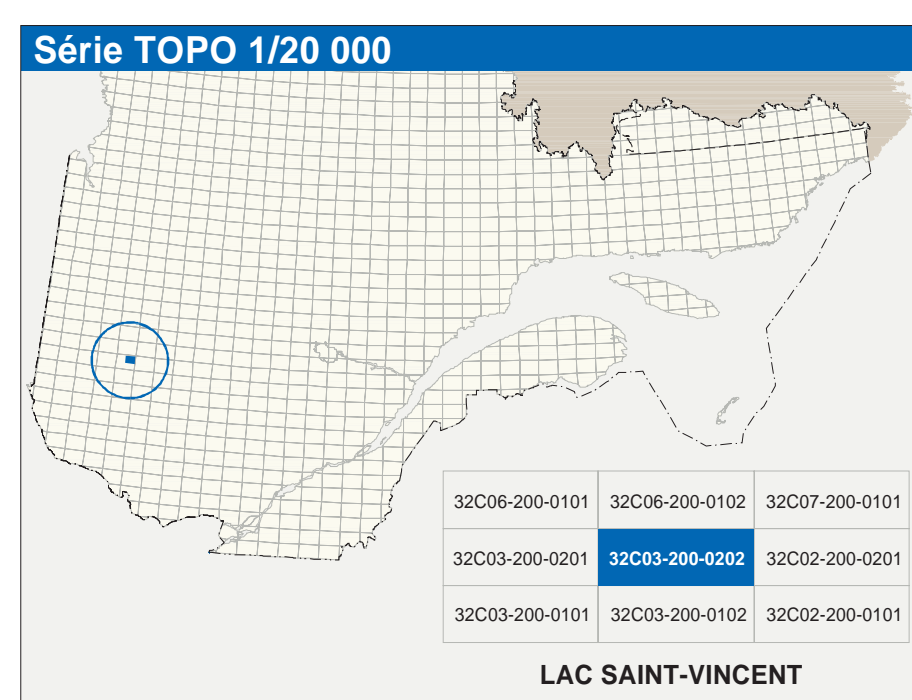


LAC SAINT-VINCENT

32C03-200-0202



32C03-200-0202



Hydrographie	
	Cours d'eau; cours d'eau intermittent
	Lac; mare; réservoir hydroélectrique
	Plaine inondée; milieu humide
	Chute; rapide; écuville
	Quai; canal; barrage
	Quai; port de plaisance; traversée; phare
	Bris-lames; estacade
	Canal; écluse
	Barrage; barrage hydroélectrique; barrage de cascade
	Conduite forcée; glacière; buse
Modèle	
	Courbe de niveau; marnage; intermédiaire; point coté
	Eskar; décrochement; dépôt fluvial
Végétation	
	Mines bonifiées; végétation
	Pentes; talus

Infrastructure de transport	
	Réseau routier (classification MTD)
	Réseau routier (classification MRN)
	Autres
	Port; pont couvert; pont d'épave
	Passerelle; tunnel
	Mar de soulèvement; écran anti-bruit
	Talus de remblai; talus de déblai
	Voie ferrée; hydrobase; aéroport
	Piste d'atterrissage; pavée; non pavée
	Frontière internationale; frontière internationale de restriction
	Frontière Québec - Terre-Neuve-et-Labrador (cette frontière n'est pas définie)
	Populex; tour; tour de télécommunication

Habitation, équipement, exploitation	
	Bâtiment; en construction; en ruines; maison mobile; ferme
	Serre; silo
	Parc de stationnement; cimetières
	Cimetière de site ancien; monument mégalithique
	Plais; terrain de golf; jardin botanique
	Terrain de camping; site-parc; base militaire
	Cour de véhicules hors d'usage; cour d'entreposage de matériaux
	Convoyeur; brûleur à bois; réservoir de surface
	Banc d'épave; carrière
	Mine à ciel ouvert; amas; halde
	Zone non cartographiée
Frontières	
	Frontière internationale
	Frontière internationale de restriction
	Frontière Québec - Terre-Neuve-et-Labrador (cette frontière n'est pas définie)

Métadonnées	
Surface de référence géodésique:	Elipsoidale GRS80
Système de référence géodésique:	NAD83, compatible avec le système mondial WGS84
Projection cartographique:	Mercator transverse modifiée (MTM), zone de 3° système de coordonnées planes du Québec (SCQP), fusée 9
Origine des altitudes:	CGD2008 (Niveau moyen des mers)
Équivalence des courbes de niveau:	10 mètres
Déclinaison magnétique au centre de la feuille en 2011:	14°17' ouest
Variation annuelle:	2,2 vers l'est
Coordonnées géographiques au centre de la feuille:	48°11'15" nord 77°07'30" ouest
Longitude d'origine (méridien central):	78°00' ouest
Latitude d'origine (équateur):	0,0°
Coordonnées X, Y d'origine:	264 000, 0 mètres
Facteur d'échelle:	0,9999

Sources			
Données	Classification du réseau routier supérieur	Ministère des transports	nd
	Catégorie de planification des réservoirs hydroélectriques	Hydro-Québec	1990
	Déclinaison magnétique	Commission géologique du Canada	2003
	Courbes de niveau	Photogrammétrie aérienne	1985
	Nomenclature géographique	Commission de toponymie du Québec	nd
	Photographies aériennes à l'échelle de 1:40 000	Ministère des Ressources naturelles et de la Faune	1985
Crédits		Réalisation: Direction générale de l'information géographique	
		© Gouvernement du Québec 3 ^e trimestre 2003	
		Dépôt légal - Bibliothèque nationale du Québec	