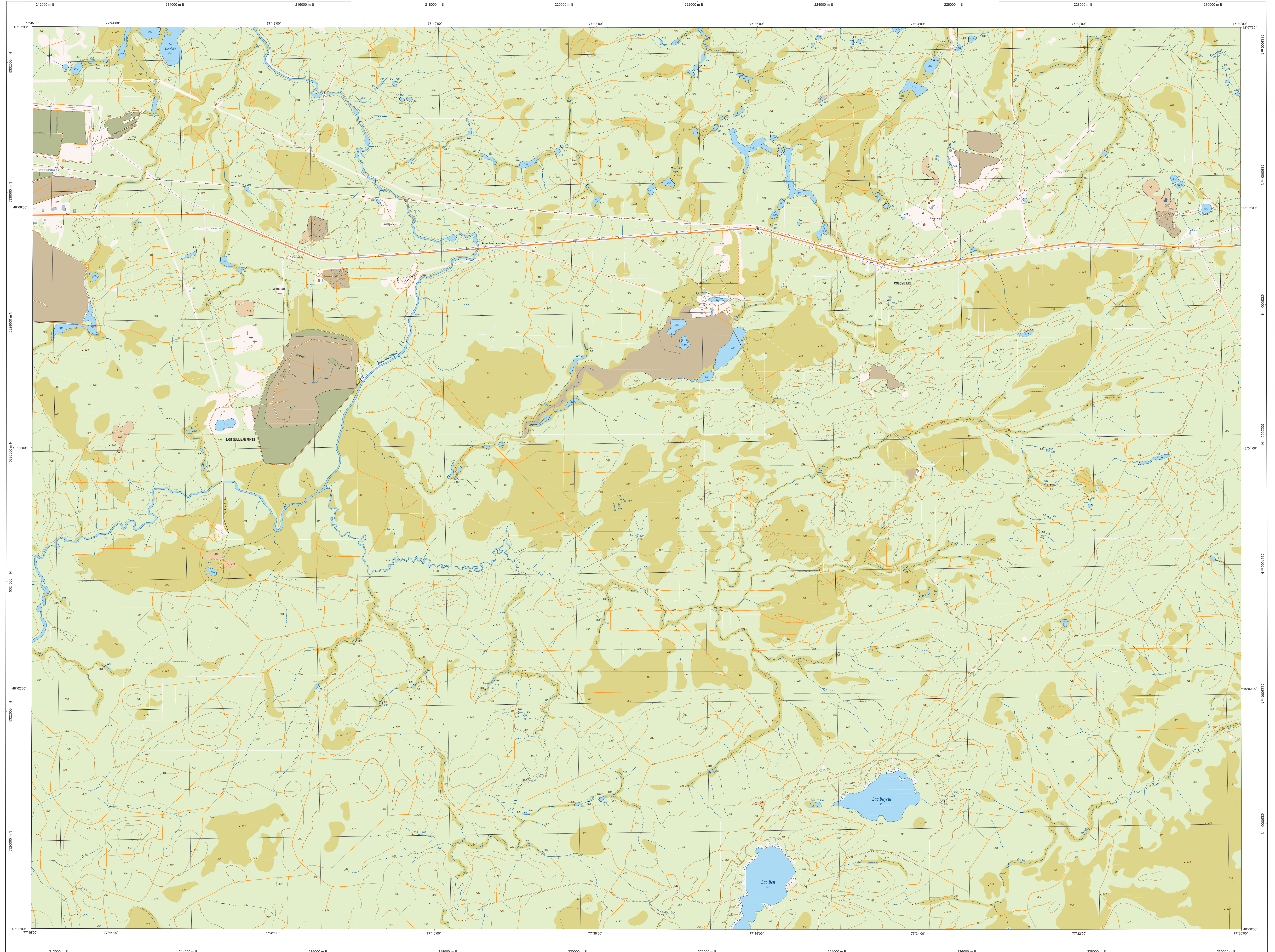
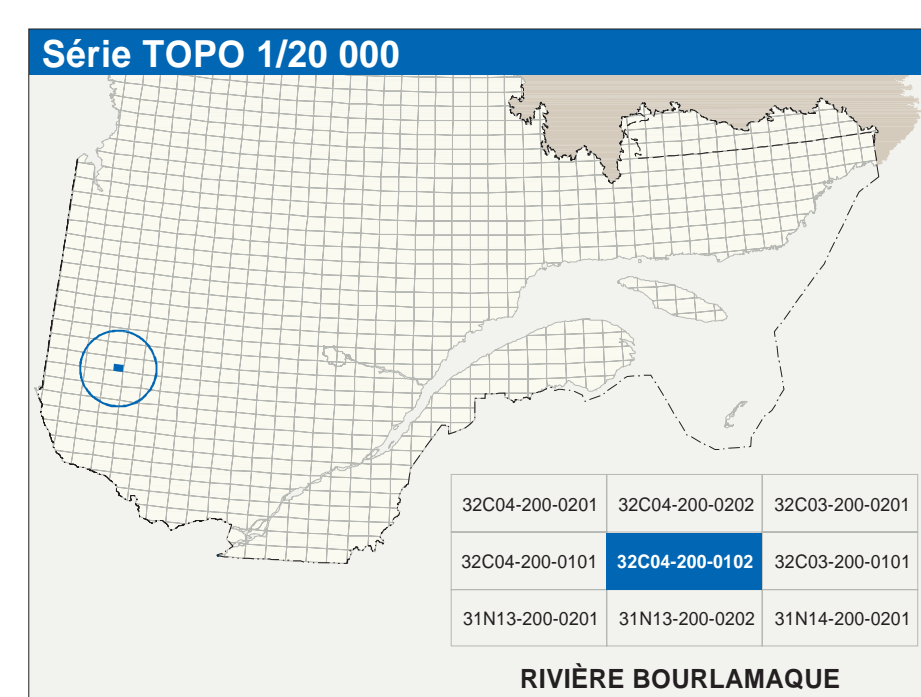


# RIVIÈRE BOURLAMAQUE

32C04-200-0102



32C04-200-0102



Hydrographie	
	Cours d'eau; cours d'eau intermittent
	Lac; mare; réservoir hydroélectrique
	Plaine marécageuse; milieu humide
	Chute; rapide; écoule
	Quai; pont de planche; traversé; phare
	Barrage; barrage hydroélectrique; barrage de castor
	Canal; Acadie
	Barrage; barrage hydroélectrique; barrage de castor
	Conduite forcée; glissoire; buse
	Courbe de niveau maladroite; intermédiaire; pont coté
	Esker; décrochement; dépôt fluvial
Modèles	
	Milieu boisé; vergé
	Paroisse; halle

Infrastructure de transport	
	Réseau routier (classification MTC)
	Autoroute
	Route nationale, route régionale, route collection, route locale, route d'accès aux ressources; pavée; non pavée
	Réseau routier (classification MPA)
	Rue, chemin carrossable; pavé; non pavé
	Voie de communication; en construction; abandonnée
	Chemin non carrossable
Autres	
	Pont; pont couvert; pont d'éclatement
	Éboulement; tunnel
	Mur de soutènement; écran anti-bruit
	Talus de remblai; talus de déblai
	Voie ferrée; hydrobase; aéroport
	Passe d'atterrissage; pavée; non pavée
	Ligne de transport; surface; zone de distribution d'électricité
	Piquet; tour; tour de télécommunication

Habitation, équipement, exploitation	
	Bâtiment, en construction, en ruine; maison mobile; niche
	Serp; aile
	Parc de stationnement; cimetière
	Terrain de jeu; piscine publique
	Centre de soins; résidence médicale
	Plan; terrain de golf; jardin zoologique
	Terrain de camping; site-parc; base militaire
	Cour de véhicules hors d'usage; cour d'atterrissage de matériaux
	Composteur; lièdre à bois; réservoir de surface
	Etang d'apurement; lieu d'atterrissage sanitaire
	Banc; champ; carrière
	Mine à ciel ouvert; amas, halde
	Zone non cartographiée
Frontières	
	Frontière internationale
	Frontière interprovinciale ou interterritoriale
	Frontière Québec - Terre-Neuve-et-Labrador (lente frontalière n'est pas définie)

Métadonnées	
Surface de référence géolodique:	Ellipsoïde GRS80
Système de référence géolodique:	NAD83, compatible avec le système mondial WGS84
Projection cartographique:	Mercator transversale modifiée (MTM), zone de 7 <sup>e</sup> système de coordonnées provinciales du Québec (SCQP), fuseau 9 (520000 (Niveau moyen des mers))
Origine des altitudes:	10 mètres
Équivalence des courbes de niveau:	13'51" ouest
Déclinaison magnétique au centre de la feuille en 2007:	1'8" vers l'est
Variation annuelle:	0,0"
Coordonnées géographiques au centre de la feuille:	48°13'45" nord 77°37'30" ouest
Longitude centrale (méridien central):	77°30' ouest
Latitude d'origine (équateur):	0,0"
Coordonnées X, Y d'origine:	504 800, 0 mètres
Facteur d'échelle:	0,9999

Sources Données		Organisme		Date
Classification du réseau routier supérieur:	Hydro Québec	Ministère des transports		nd
Cote d'exploitation des réservoirs hydroélectriques:	Commission géologique du Canada			1990
Courbes de niveau:	Photographies aériennes			2003
Nomenclature géographique:	Commission de toponymie du Québec			1996
Photographies aériennes à l'échelle de 1:40 000:	Ministère des Ressources naturelles et de la Faune			nd
Photographies aériennes à l'échelle de 1:40 000:				1996

Crédits	
Realisation:	Direction générale de l'information géographique
© Gouvernement du Québec:	7 <sup>e</sup> trimestre 2003
Dépositaire:	Bibliothèque nationale du Québec