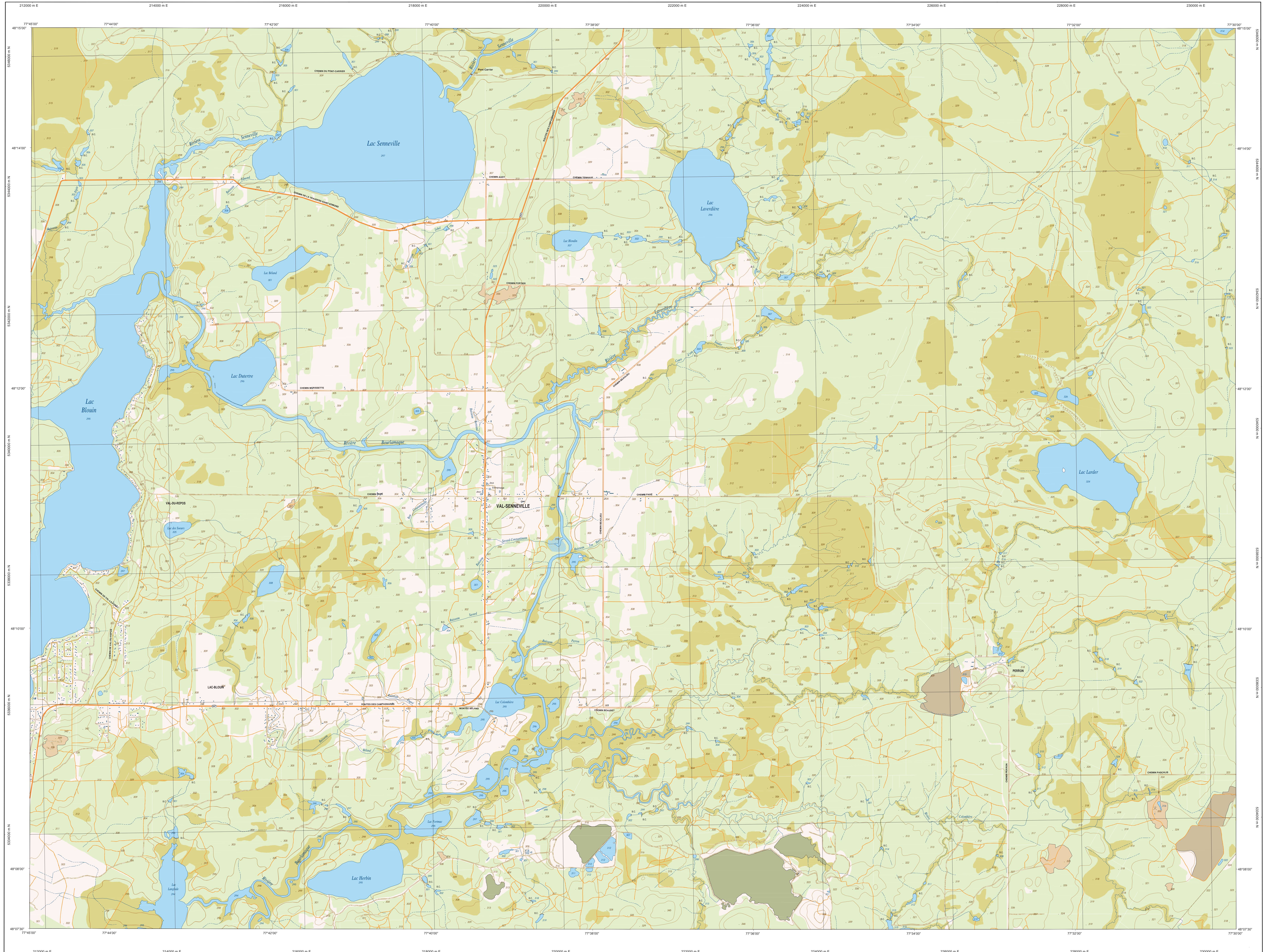
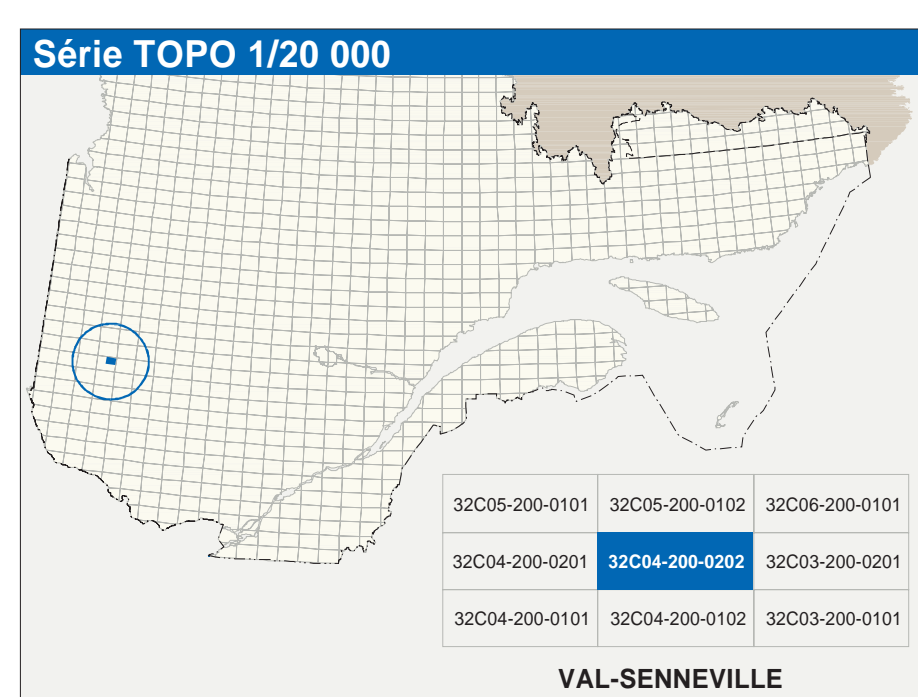


# VAL-SENNEVILLE

32C04-200-0202



32C04-200-0202



Hydrographie	
	Cours d'eau, cours d'eau intermittents
	Lac, mare, réservoir hydroélectrique
	Plaine inondée, milieu humide
	Chalet, rapide, éclusé
	Quai, site amarré
	Quai, pont de plaisance, traverse, plan
	Basse-lames, estacade
	Canal, éclusé
	Barrière, barrage hydroélectrique, barrage de castor
	Conduite forcée, pipeline, buse
	Chambre de niveau, murette, intermédiaire, pont coté
	Évier, déboisement, dépôt fossile
Modèles	
	Mérou, bois, verges
	Forêt, haie

Infrastructure de transport	
	Réseau routier (classification MTO)
	Autoroute
	Route nationale, route régionale, route collective, route locale, route d'accès aux ressources / pavée, non pavée
	Réseau routier (classification MRN)
	Rue, chemin carrossable - pavé, non pavé
	Vois de communication - construction abandonnée
	Chemin non carrossable
Autres	
	Pont, pont couvert, pont d'éclatement
	Passerelle, tunnel
	Mur de soutènement, écran anti-but
	Talus de remblai, talus de déblai
	Vois ferrées, hydroliasse, aéroport
	Plais d'atterrissage - pavé, non pavé
	Ligne de transport, pylône, poste de distribution d'électricité
	Piquets, tour, tour de télécommunication

Habitation, équipement, exploitation	
	Bâtiment, en construction, en ruine; maison mobile, ténie
	Site-silo
	Parc de stationnement, cimetière
	Terrain de jeu, piscine publique
	Centre de ski, piste, remonte-pente
	Pique, terrain de golf, jardin zoologique
	Terrain de camping, site-parc, base militaire
	Cour de véhicules hors d'usage, cour d'entreposage de matériaux
	Convoyeur, brûleur à bois, réservoir de surface
	Barrage d'irrigation, levé d'emboisement sanitaire
	Banc d'empilage, carrière
	Mine à ciel ouvert, mines, halde
	Zone non cartographiée
Frontières	
	Frontière internationale
	Frontière intermunicipale ou territoriale
	Frontière Québec - Terre-Neuve-et-Labrador (cette frontière n'est pas définie)

Métadonnées	
Surface de référence géodésique: NAD83, compatible avec le système mondial WGS84	Échelle GRSD
Projection cartographique: Métrique métrique métrique (MTR), zone de 2° système de coordonnées planes du Québec (SQCP), fuseau 9	1:25 000
Projection cartographique: Métrique métrique métrique (MTR), zone de 2° système de coordonnées planes du Québec (SQCP), fuseau 9	1:25 000
Équidistance des courbes de niveau: 10 mètres	1:25 000
Déclinaison magnétique au centre de la feuille en 2003: 13°54' ouest	1:25 000
Latitude annuelle: 48°11'15" nord	1:25 000
Coordonnées géographiques au centre de la feuille: 77°33'30" ouest	1:25 000
Longueur d'origine (méridien central): 0,0°	1:25 000
Latitude d'origine (équateur): 48°11'15" nord	1:25 000
Coordonnées UTM: 20Q UTM, 10 mètres	1:25 000
Facteur d'échelle: 0,9999	1:25 000

Sources		Organisme		Date
Classification du réseau routier supérieur	Hydro-Québec	Ministère des transports	nd	nd
Classification des réservoirs hydroélectriques	Commission géologique du Canada	Hydro-Québec	1990	1990
Courbes de niveau	Commission géologique du Canada	Commission géologique du Canada	2003	2003
Nomenclature géographique	Commission de toponymie du Québec	Commission de toponymie du Québec	1998	1998
Photographies aériennes à l'échelle de 1:40 000	Ministère des Ressources naturelles et de la Faune	Ministère des Ressources naturelles et de la Faune	1998	1998
Crédits				
Réalisation: Direction générale de l'information géographique				
© Gouvernement du Québec 2003				
Dépôt légal: Bibliothèque nationale du Québec				