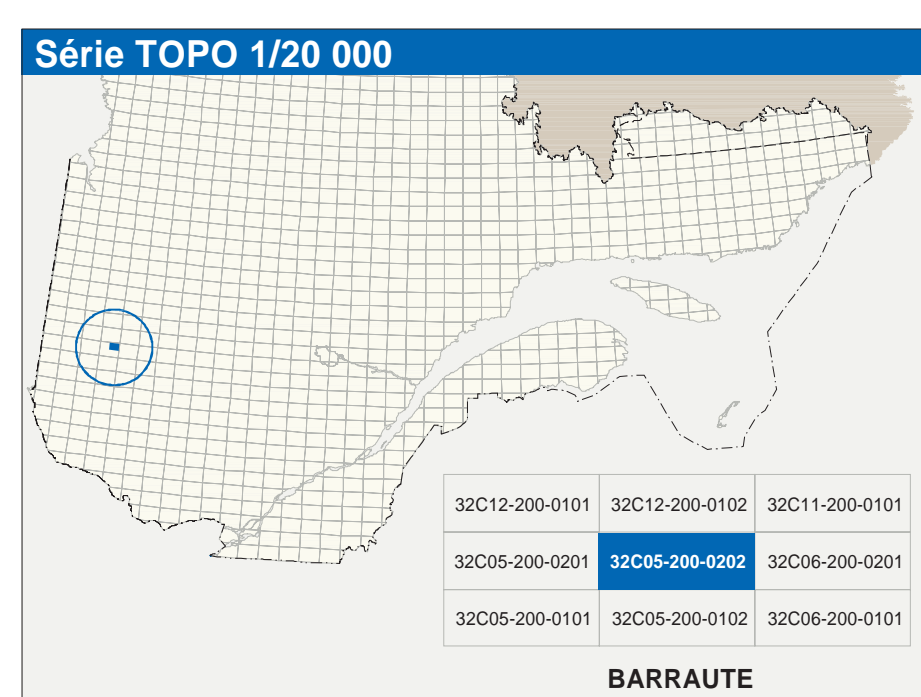
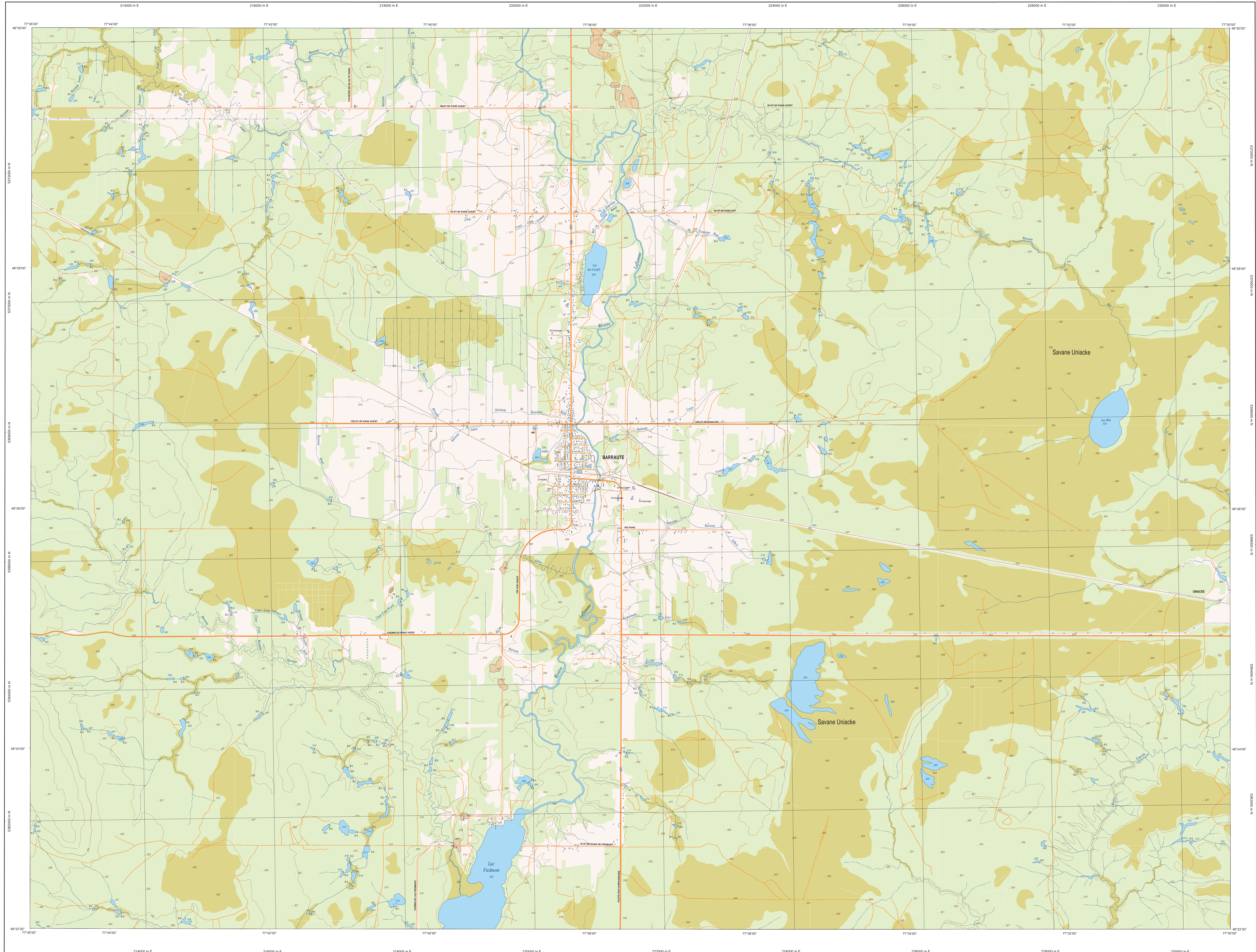


# BARRAUTE

32C05-200-0202



**Hydrographie**

	Cours d'eau: cours d'eau intermittent
	Lac, mare, réservoir hydroélectrique
	Plaine inondée; milieu humide
	Chute, rapide; écueil
	Quai, pile; barrage
	Quai; pont de pélicanes, travées, phare
	Brisa-lames; écluse
	Canal, écluse
	Barrage, barrage hydroélectrique; barrage de casier
	Conduite forcée; glosière; buse

**Modèle**

	Courbe de niveau; maillage; intermédiaire; point coté
	Eske; dicrochèmes; élévit fluviale

**Végétation**

	Milieu boisé; vergé
	Panée; taie

**Infrastructure de transport**

**Réseau routier (classification MTD)**

	Autoroute
	Road nationale, route régionale, route collective
	route locale, route d'accès aux ressources; parcelle non pavée

**Réseau routier (classification MKN)**

	Rue, chemin carrossable; park; non pavé
	Vois de communication; en construction; abandonnée
	Chemin non carrossable

**Autres**

	Pont, pont couvert; pont d'éclairage
	Passerelle; tunnel
	Mur de soutènement; écan; arbutut
	Talus de remblai; talus de déblai
	Voie ferrée; hydrobus; aéroport
	Plan d'atterrissage; park; non pavé
	Ligne de transport; pylône; poste de distribution d'électricité
	Pipeline; bus, bus de télécommunication

**Habitation, équipement, exploitation**

	Bâtiment en construction, en ruines; maison mobile; feche
	Serv; site
	Parcelle de stationnement; cimetière
	Terrain de jeu; piscine publique
	Centre de ski alpin; crocodile; manège
	Parc, terrain de golf; jardin botanique
	Terrain de camping; club-parc; base militaire
	Cour de véhicules hors d'usage; cour d'entreposage de matériaux
	Convoi; brûleur à bois; réservoir de surface
	Lanqu; d'entretien; eau d'égout; bassin sanitaire
	Banc d'écoulement; canot
	Mine à ciel ouvert; anas; halle
	Zone non cartographiée

**Frontières**

	Frontière internationale
	Frontière interprovinciale ou interterritoriale
	Frontière Québec - Terre-Neuve-et-Labrador (cette frontière n'est pas définie)

**Métadonnées**

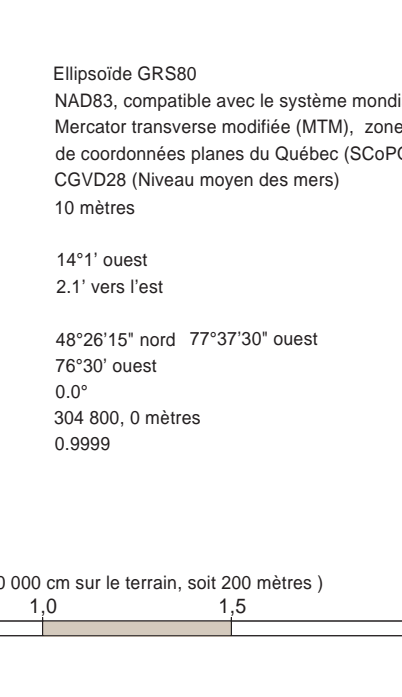
Surface de référence géodésique : NAD83, compatible avec le système mondial WGS84  
 Système de référence géodésique : Métrique transverse modifiée (MTM), zone de 7°, système de coordonnées planes du Québec (SCQPD), fusau 9  
 Projection cartographique : CGO702 (Niveau moyen des mers)  
 Origine des altitudes : 10 mètres  
 Équidistance des courbes de niveau : 10 mètres  
 Déclinaison magnétique au centre de la feuille en 2013 : 141° ouest  
 Variation annuelle : 2,1° vers l'est  
 Coordonnées géographiques au centre de la feuille : 48°28'15" nord 77°37'30" ouest  
 Longitude d'origine (méridien central): 75°30' ouest  
 Latitude d'origine (équateur): 0,0°  
 Coordonnées U.T.M. d'origine : 304 800, 0 mètres  
 Facteur d'échelle : 0,9999

**Sources**

Données	Organisme	Date
Classification du réseau routier simplifié	Ministère des transports	nd
Cote d'érosion des réservoirs hydroélectriques	Hydro-Québec	1990
Données magnétiques	Commissé géologique du Canada	2003
Courbes de niveau	Photogrammètres aériennes	1988
Nomenclature géographique	Commissé de toponymie du Québec	nd
Photogramètres aériennes à l'échelle de 1:40 000	Ministère des Ressources naturelles et de la Faune	1998

**Crédits**

Réalisation : Direction générale de l'information géographique  
 © Gouvernement du Québec, 3<sup>e</sup> trimestre 2003  
 Dépot légal - Bibliothèque nationale du Québec



32C05-200-0202