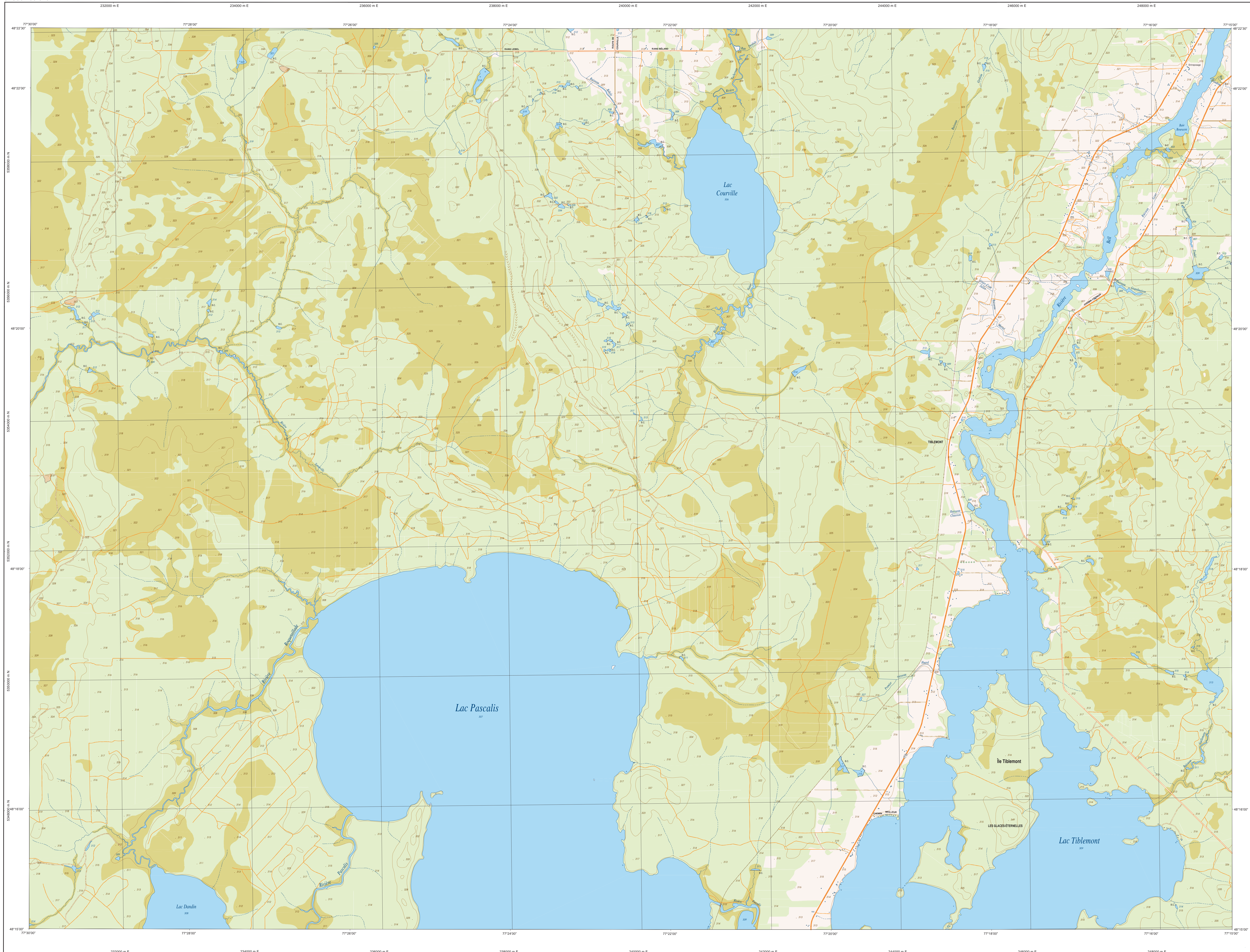
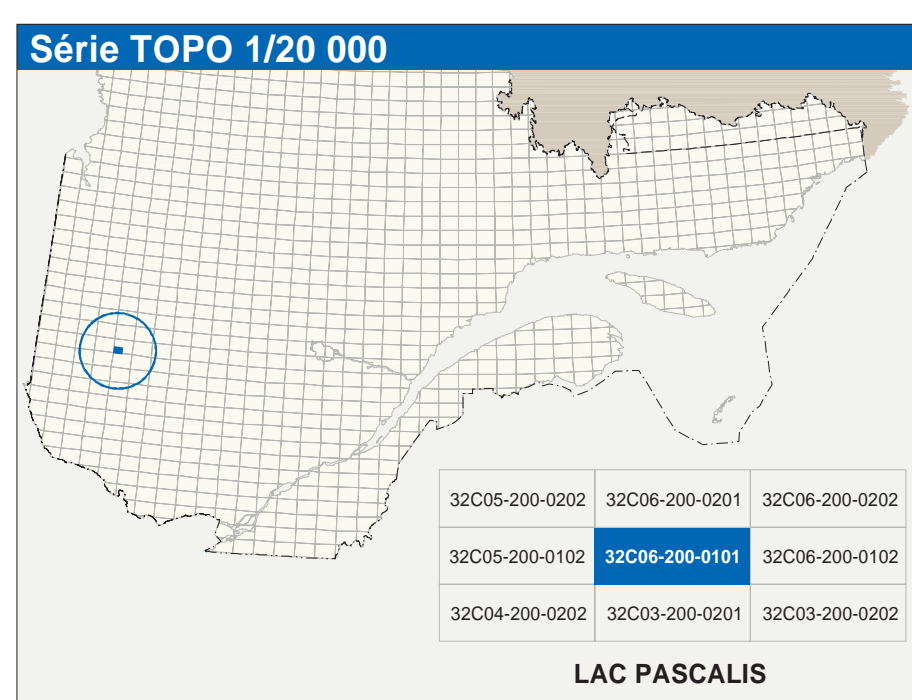


LAC PASCALIS

32C06-200-0101



32C06-200-0101



Hydrographie	Modèle	Végétation
Cours d'eau, cours d'eau intermittent	Courbe de niveau mèresse, intermédiaire, point coté	Méso boisé, végét.
Lac, mare, réservoir hydroélectrique	Esker, décrochement, défilé, butte	Pensée, tala
Plaine inondée, milieu humide		
Chute, rapide, écoule		
Quai, cale sèche		
Quai, pont de pélicano, travasse, phare		
Boue-lames, estacade		
Canal, écluse		
Barrage, barrage hydroélectrique, barrage de castor		
Conduite forée, glissoire, buse		

Infrastructure de transport	Autres
Réseau routier (classification MTQ)	Pont, pont couvert, pont d'épave
Réseau routier (classification MRN)	Passe-relais, tunnel
Autres	Mur de soutènement, écran anti-but
	Talus de remblai, talus de déblai
	Voie ferrée, hydrobasin, aéroport
	Plexe d'atterrissage, piste, non pavé
	Ligne de transport, pylône, poste de distribution d'électricité
	Pipeline, tuy. tuy. de télécommunication

Habitation, équipement, exploitation	Frontières
Bâtiment, en construction, en ruines, maison mobile, tèche	Frontière internationale
Serv. six	Frontière interprovinciale ou interterritoriale
Parc de stationnement, omniplace	Frontière Québec - Terre-Neuve-et-Labrador (cette frontière n'est pas définissée)
Terrain de jeu, piscine publique	
Centre de ski, piste, remontée mécanique	
Plan, terrain de golf, jardin, écologique	
Terrain de camping, site-parc, base militaire	
Cour de véhicules hors d'usage, cour d'empeusement de matériaux	
Conroyeur, brûleur à bois, réservoir de surface	
Étang d'irrigation, lac, d'embouement sanitaire	
Banc d'embarquement, carène	
Mine à ciel ouvert, amas, halde	
Zone non cartographiée	

Métadonnées
Surface de référence géométrique : NAD83, compatible avec le système mondial WGS84
Projection cartographique : Métrique transverse modifiée UTM, zone de 7, système de coordonnées planes du Québec (SCQ/PL), fuseau 9
Origine des altitudes : Équivalence des courbes de niveau : 10 mètres
Déclinaison magnétique au centre de la feuille : 14° ouest
Variation annuelle : 2,2 vers l'est
Coordonnées géographiques au centre de la feuille : 48° 18' 45" nord 77° 22' 30" ouest
Latitude d'origine (équateur) : 0,0°
Longitude d'origine (méridien central) : 77° 22' 30" ouest
Coordonnées U.T.M. d'origine : 204 800, 0 mètres
Facteur d'échelle : 0,9999

Sources	Organisme	Date
Classification du réseau routier supérieur	Ministère des transports	nd
Cat. d'inventaire des réservoirs hydroélectriques	Hydro-Québec	1990
Déclinaison magnétique : Coûtes de réseau	Commission géologique du Canada	2003
Nomenclature géographique	Photographies aériennes	1998
Photographies aériennes à l'échelle de 1:40 000	Commission de toponymie du Québec	nd
Photographies aériennes à l'échelle de 1:40 000	Ministère des Ressources naturelles et de la Faune	1998

Crédits
Réalisation : Direction générale de l'information géographique
© Gouvernement du Québec 3 ^e trimestre 2003
Dépot légal - Bibliothèque nationale du Québec