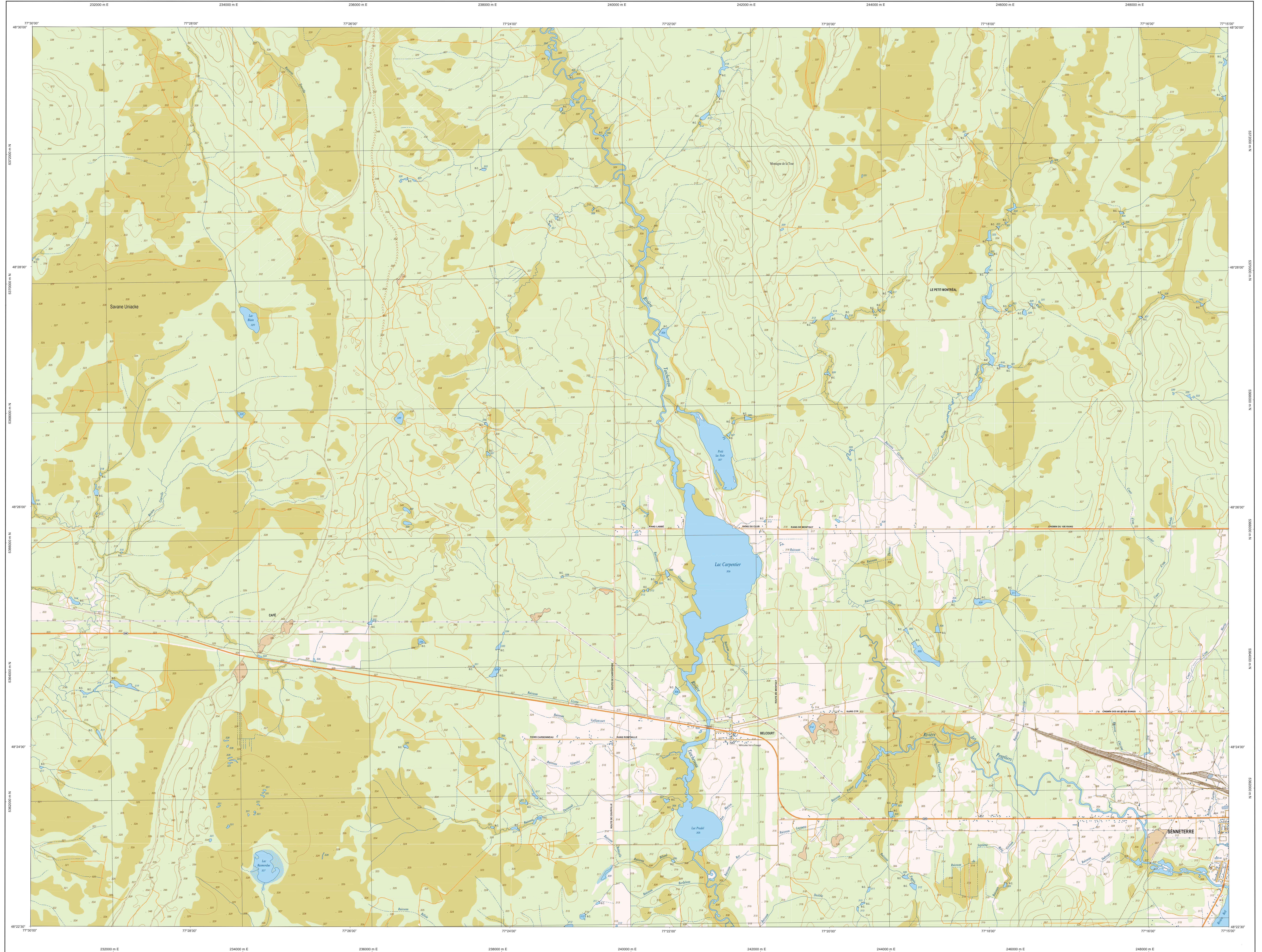
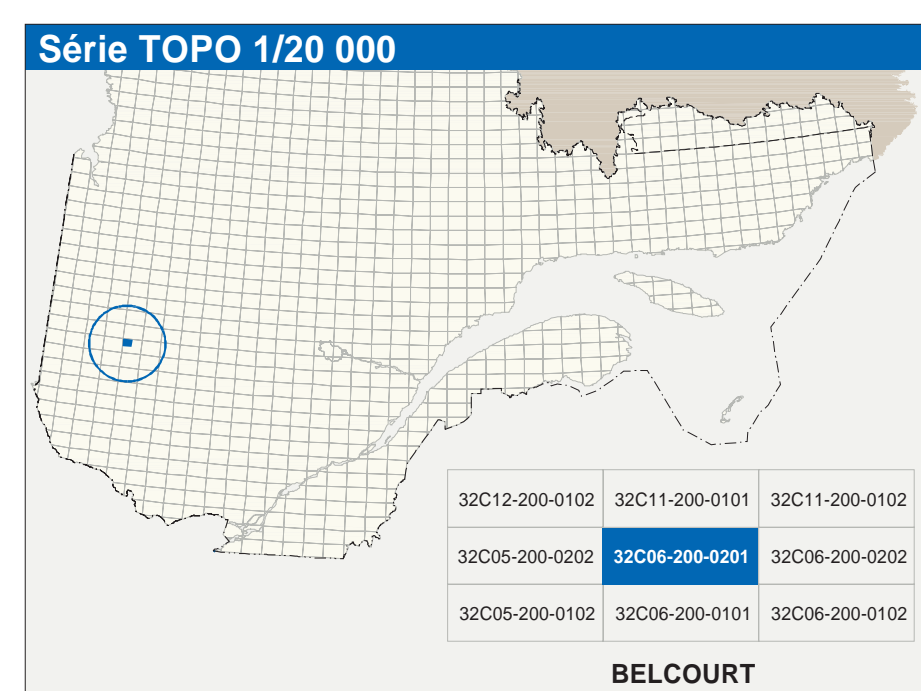


BELCOUR

32C06-200-0201



32C06-200-0201



Hydrographie	Modèle	Végétation

Infrastructure de transport	Autres

Habitation, équipement, exploitation	Frontières

Métadonnées
Surface de référence géodésique: NAD83, compatible avec le système mondial WGS84
Projection cartographique: Métrique transverse rectiligne (MTM), zone de 7° système de coordonnées planes du Québec (SCQ7P), fuseau 9
Origine des altitudes: 10 mètres
Équidistance des courbes de niveau: 10 mètres
Déclinaison magnétique au centre de la feuille en 2003: 14°13' ouest
Variation annuelle: 2,2' vers l'est
Coordonnées géographiques au centre de la feuille: 48°28'15" nord 77°22'30" ouest
Longueur d'onglet (millimètres centés): 0,5
Latitude d'origine (équateur): 504 800, 0 mètres
Coordonnées X, Y d'origine: 0 9999
Facteur d'échelle: 1:100 000

Sources	Organisme	Date
Classification du Niveau routier supérieur	Ministère des transports	nd
Cat. d'évaluation des réservoirs hydroélectriques	Hydro-Québec	1990
Déclinaison magnétique	Commission géologique du Canada	2003
Courbes de niveau	Photogrammétrie	1998
Nomenclature géographique	Commission de toponymie du Québec	nd
Photogrammes aériens à l'échelle de 1:40 000	Ministère des Ressources naturelles et de la Faune	1998

Crédits
Réalisation: Direction générale de l'information géographique
© Gouvernement du Québec 3 ^e trimestre 2003
Développé par: Bibliothèque nationale du Québec