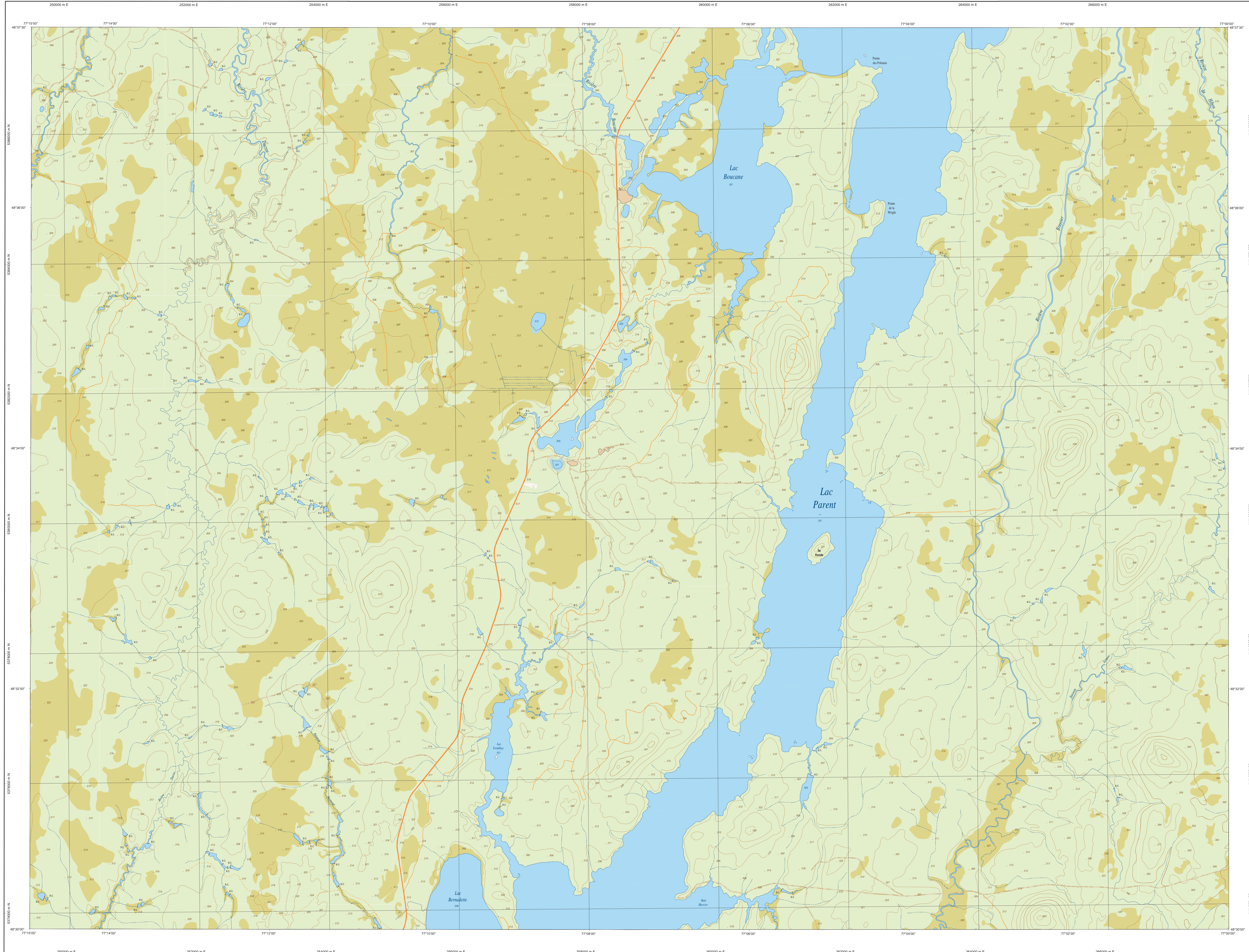
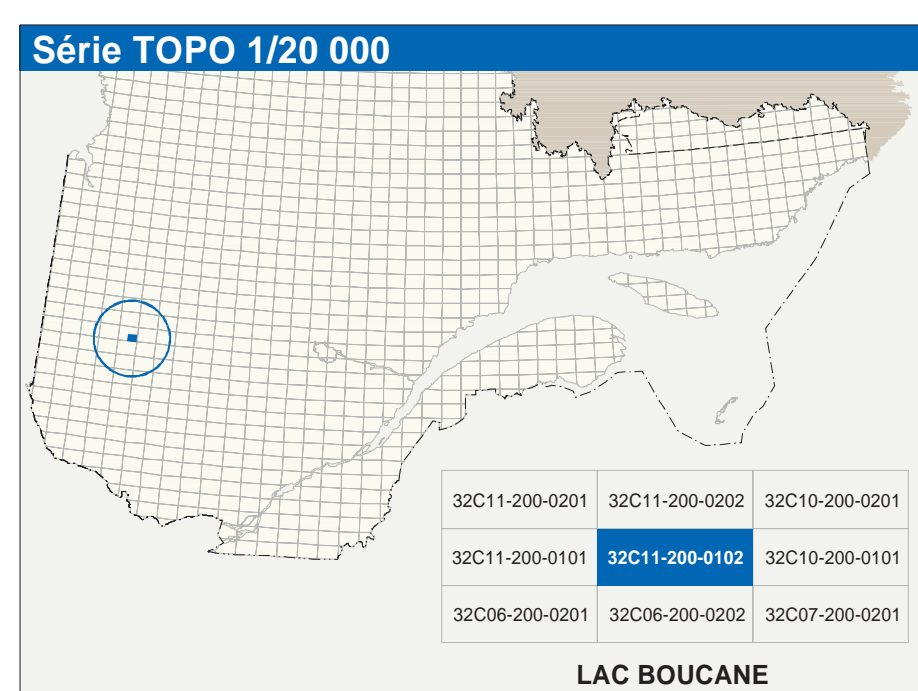


LAC BOUCANE

32C11-200-0102



32C11-200-0102



Hydrographie	
	Cours d'eau, cours d'eau intermittent
	Lac, mare, réservoir hydroélectrique
	Plaine inondée, milieu humide
	Chute, rapide, écart
	Quai, pont de péage, barrage, seuil, barrage
	Brûle-lames, cascade
	Canal, écluse
	Barrage, barrage hydroélectrique, barrage de casier
	Conduite forcée, glissoir, buse
Modèles	
	Courbe de niveau métrique, intermédiaire, point coté
	Esker, décrochement, dépôt fluvial
Végétation	
	Milieu boisé, vergé
	Prairie, haie

Infrastructure de transport	
	Réseau routier (classification MTO)
	Autoroute
	Route nationale, route régionale, route collective, route locale, route d'accès aux ressources : pavée, non pavée
	Rue, chemin carrossable : pavé, non pavé
	Voie de communication : en construction, abandonnée
	Chemin non carrossable
	Pont, pont couvert, pont d'épave
	Passerelle, tunnel
	Mur de soutènement, écran anti-bruit
	Talus de remblai, talus de déblai
	Voie fermée, hydrobase, aéroport
	Plan d'atterrissage : pavée, non pavée
	Ligne de transport, pylône, poste de distribution d'électricité
	Pipeline, tuyau, tour de télécommunication

Habitation, équipement, exploitation	
	Bâtiment, en construction, en ruine, maison mobile, ferme
	Serre, silo
	Parc de stationnement, omélette
	Carré de sol ajour, rampe, rampe mécanique
	Piscine, terrain de golf, jardin, zoologique
	Terrain de camping, site-parc, base militaire
	Cour de véhicules hors usage, cour d'entreposage de matériaux
	Conroyeur, brûleur à bois, réservoir de surface
	Étang d'opération, lieu d'enfouissement sanitaire
	Banc d'emport, carrière
	Mise à ciel ouvert, assis, halde
	Zone non cartographiée
Frontières	
	Frontière internationale
	Frontière intermunicipale ou municipale
	Frontière Québec - Terre-Novae et Labrador (cette frontière n'est pas définitive)

Métadonnées	
Surface de référence géodésique :	Ellipsoïde GRS80
Système de référence géodésique :	NAD83, compatible avec le système mondial WGS84
Projection cartographique :	Mercator Transverse Modifiée (MTM), zone de 7° système de coordonnées planes du Québec (SCQ7), fuseau 5
Origine des altitudes :	Équidistance des courbes de niveau : 10 mètres
Dépression métrique au centre de la feuille en 2005 :	14°28' ouest
Variation annuelle :	2,5 vers l'est
Coordonnées géographiques au centre de la feuille :	48°33'45" nord 77°07'30" ouest
Longitude d'origine (méridien central) :	75°00' ouest
Latitude d'origine (équateur) :	0,0°
Coordonnées X, Y d'origine :	300 000, 0 mètres
Facteur d'échelle :	0,9999

Sources		Organisme		Date
Classification du réseau routier supérieur :	Ministère des transports			nd
Catégorie des réservoirs hydroélectriques :	Hydro-Québec			1990
Déclassement métrique :	Commission géologique du Canada			2003
Courbes de niveau :	Photographies aériennes à l'échelle de 1:40 000			1985
Nomenclature géographique :	Commission de toponymie du Québec			nd
Photographies aériennes à l'échelle de 1:40 000 :	Ministère des Ressources naturelles et de la Faune			1985
Crédits				
Réalisation : Direction générale de l'information géographique				
© Gouvernement du Québec 7 ^e trimestre 2003				
Dépôt légal - Bibliothèque nationale du Québec				