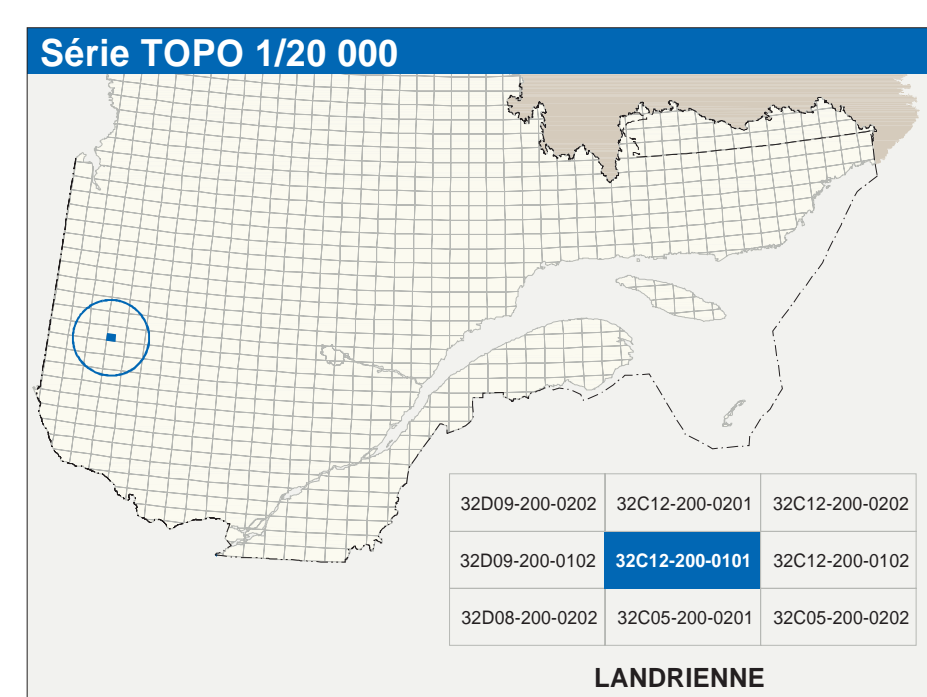
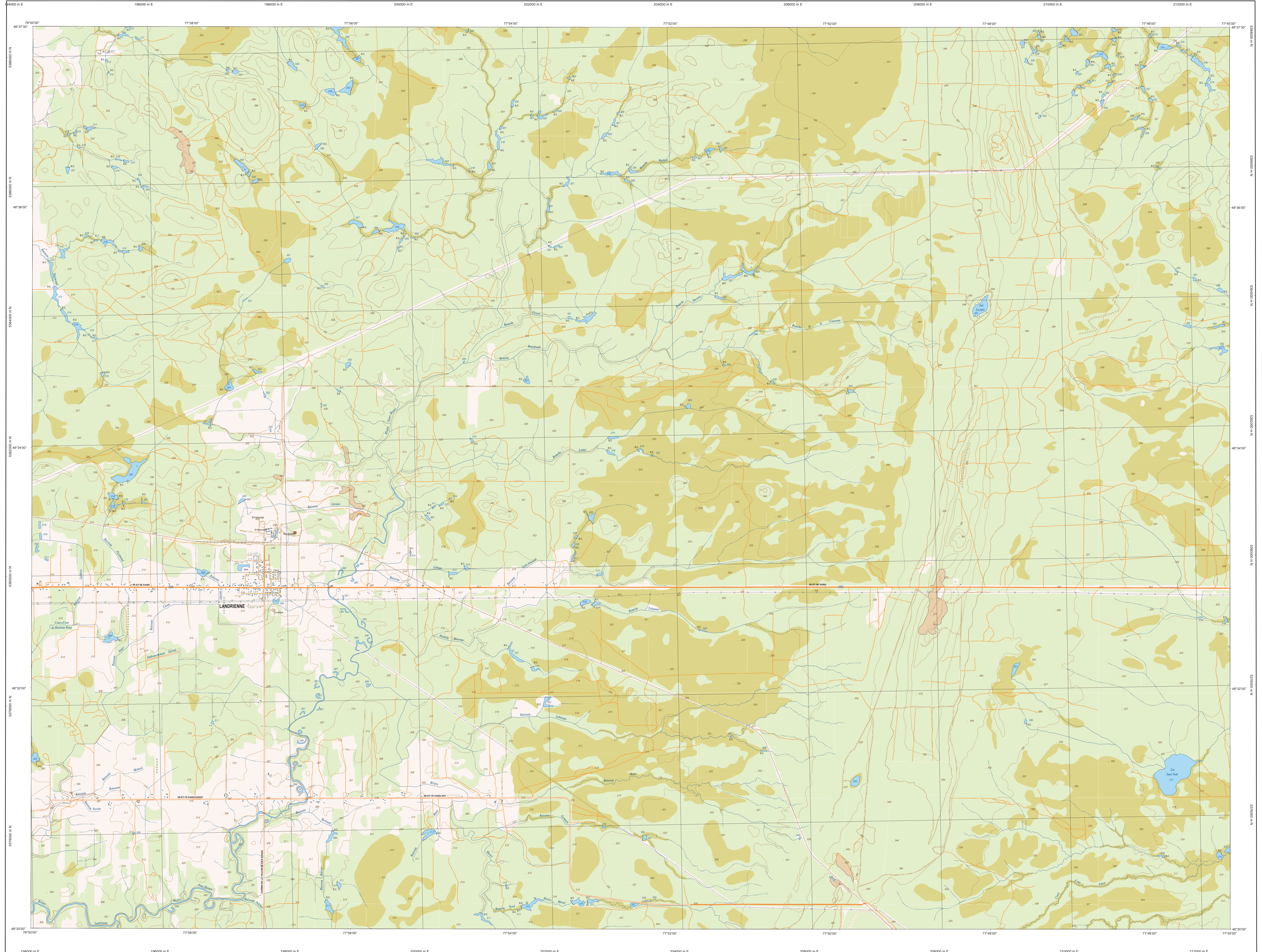


# LANDRIENNE

32C12-200-0101



Hydrographie	Modèle	Végétation

Infrastructure de transport	Autres

Habitation, équipement, exploitation	Frontières

Métadonnées
<p>Surface de référence géodésique : NAD83, compatible avec le système mondial WGS84</p> <p>Système de référence géodésique : Métrique internationale mondiale (MIM), zone de 3<sup>e</sup> système de coordonnées planes du Québec (SCQPD), fuseau 9 CQ1028 (Niveau moyen des mers)</p> <p>Origine des altitudes : Équidistance des courbes de niveau : 10 mètres</p> <p>Déclinaison magnétique au centre de la feuille en 2003 : 13°53' ouest</p> <p>Variation annuelle : 2,1 vers l'est</p> <p>Coordonnées géographiques au centre de la feuille : 48°33'42" nord 77°52'30" ouest</p> <p>Longitude d'origine (méridien central) : 76°30' ouest</p> <p>Latitude d'origine (parallèle) : 48°33'42" nord</p> <p>Constante X, Y d'origine : 500 000, 0 mètres</p> <p>Facteur d'échelle : 0,9999</p>

Sources	Organisme	Date
Classification du réseau routier supérieur :	Mixité des transports	nd
Cat. d'occupation des réservoirs hydroélectriques :	Hydro-Québec	1990
Déclinaison magnétique :	Commission géologique du Canada	2003
Courbes de niveau :	Photographies aériennes	1988
Nomenclature géographique :	Commission de toponymie du Québec	nd
Photographies aériennes à l'échelle de 1:40 000 :	Ministère des Ressources naturelles et de la Faune	1988

Crédits
Réalisateur : Directeur générale de l'information géographique
© Gouvernement du Québec, 3 <sup>e</sup> trimestre 2003
Dépot légal - Bibliothèque nationale du Québec

32C12-200-0101