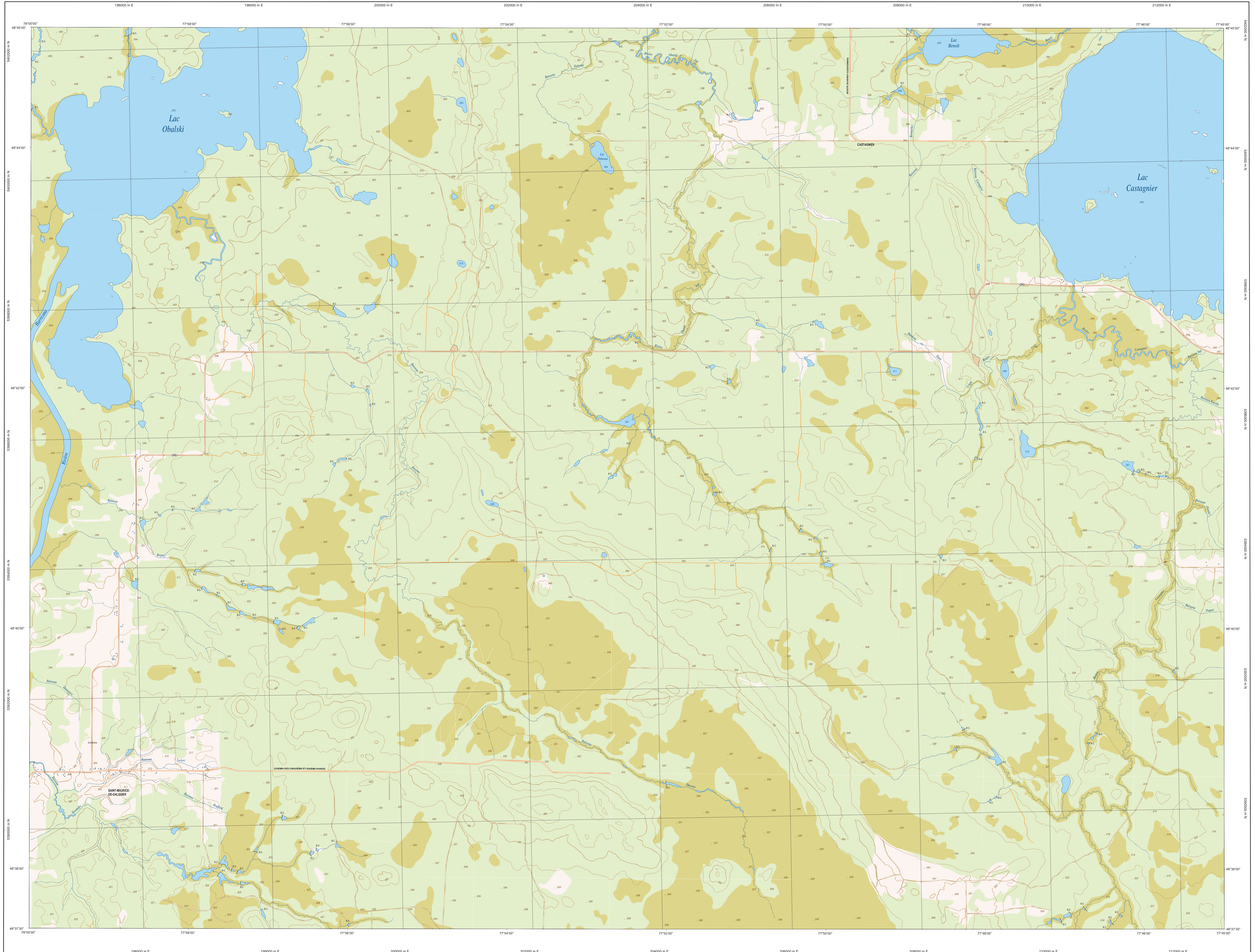
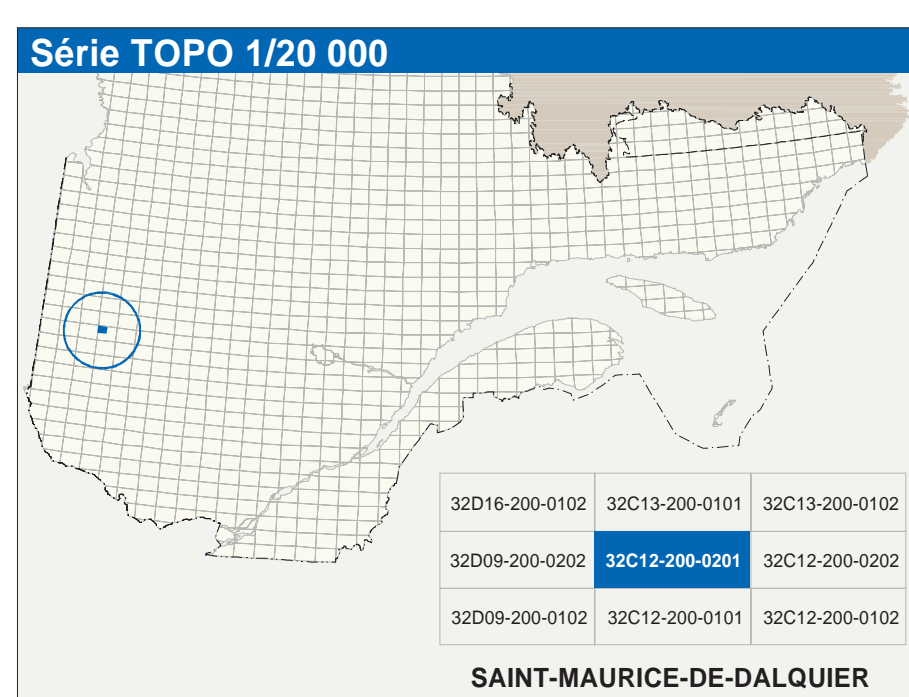


SAINT-MAURICE-DE-DALQUIER

32C12-200-0201



32C12-200-0201

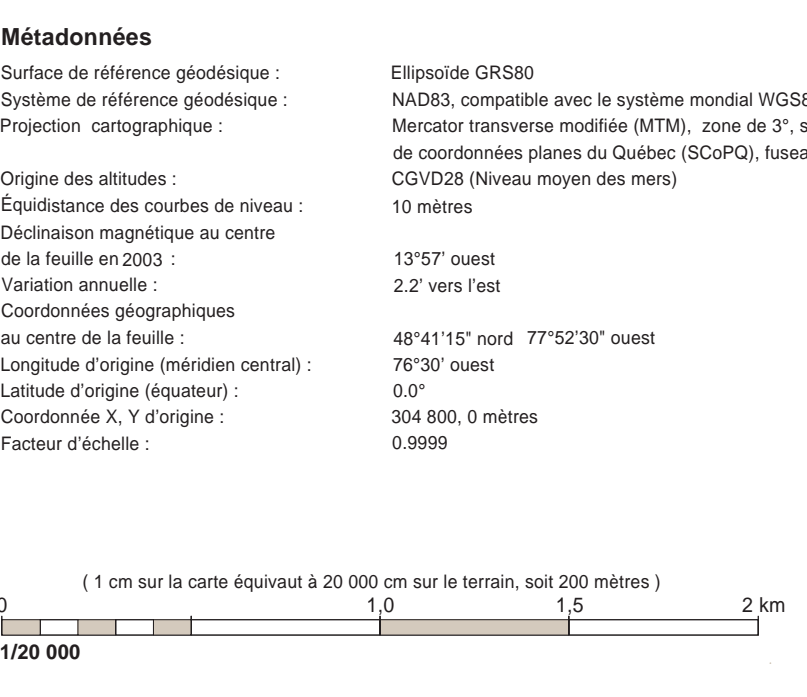


Hydrographie	
	Cours d'eau; cours d'eau intermittent
	Lac; mare; réservoir hydroélectrique
	Plaines inondées; milieu humide
	Chute; rapide; écoule
	Quai; casé; assise
	Quai; port de plaisance; traversé; phare
	Batardeau; escalade
	Canal; écluses
	Barrage; barrage hydroélectrique; barrage de castor
	Courbe de niveau; ligne; assise; fosse
Modèles	
	Pont; pont couvert; pont d'égouttement
	Passerelle; tunnel
	Mur de soutènement; écran anti-bruit
	Talus de remblai; talus de déblai
	Voie ferrée; hydrobase; aéroport
	Piste d'atterrissage; piste; non pavée
	Ligne de transfert; pylône; poste de distribution d'électricité
	Pipeline; tour; tour de télécommunication
Végétation	
	Milieu boisé; vergne
	Prairie; haie

Infrastructure de transport	
	Réseau routier (classification MTG)
	Autoroute
	Route nationale; route régionale; route collective;
	route locale; route d'accès aux ressources; pavée; non pavée
	Réseau routier (classification MRN)
	Rue; chemin carrossable; pavé; non pavé
	Voie de communication; en construction; abandonnée
	Chemin non carrossable
Autres	
	Mur de soutènement; écran anti-bruit
	Talus de remblai; talus de déblai
	Voie ferrée; hydrobase; aéroport
	Piste d'atterrissage; piste; non pavée
	Ligne de transfert; pylône; poste de distribution d'électricité
	Pipeline; tour; tour de télécommunication

Habitation, équipement, exploitation	
	Bâtiment; en construction; en ruine; maison mobile; ferme
	Serre; abri
	Parc de stationnement; camping
	Terrain de jeu; piscine publique
	Centre de santé; centre de réhabilitation
	Parc; terrain de golf; jardin; zoologique
	Terrain de camping; aire-parc; base militaire
	Cour de véhicules hors usage; cour d'entreposage de matériaux
	Convoyeur; broyeur à bois; réservoir de surface
	Éling; d'opération; feu d'entraînement sanitaire
	Base d'atterrissage; centrale
	Mixe à ciel ouvert; amas; halo
	Zone non cartographiée
Frontières	
	Frontière internationale
	Frontière intermunicipale ou territoriale
	Frontière Québec - Terre-Neuve-et-Labrador (cette frontière n'est pas définitive)

Métadonnées	
Surface de référence géodésique:	États-Unis GRS80
Système de référence géodésique:	NAD83, compatible avec le système mondial WGS84
Projection cartographique:	Mercator transverse modifiée (MTM), zone de 7° système de coordonnées planes du Québec (SCQP), fuseau 9
Origine des altitudes:	10 mètres
Équivalence des courbes de niveau:	13'50" ouest
Déclinaison magnétique au centre de la feuille en 2003:	22' vers l'est
Variation annuelle:	0,07"
Coordonnées géographiques au centre de la feuille:	48°41'15" nord 77°52'30" ouest
Longitude d'origine (méridien central):	78°30" ouest
Latitude d'origine (équateur):	0,00"
Coordonnées UTM d'origine:	304 800, 0 mètre
Facteur d'échelle:	0,9999



Sources	
Données	Organisme
Classification du réseau routier supérieur	Minsère des transports
Cats d'habitation des réseaux hydroélectriques	Hydro-Québec
Déclinaison magnétique	Commission géologique du Canada
Courbes de niveau	Photogrammétrie aérienne
Nomenclature géographique	Commission de toponymie du Québec
Photogrammétrie aérienne	Minsère des Ressources naturelles et de la Faune
Échelle de 1:40 000	1985
Échelle de 1:40 000	1985

Crédits	
Rédaction:	Directeur générale de l'information géographique
© Gouvernement du Québec	7 ^e trimestre 2003
Dépot légal - Bibliothèque nationale du Québec	

