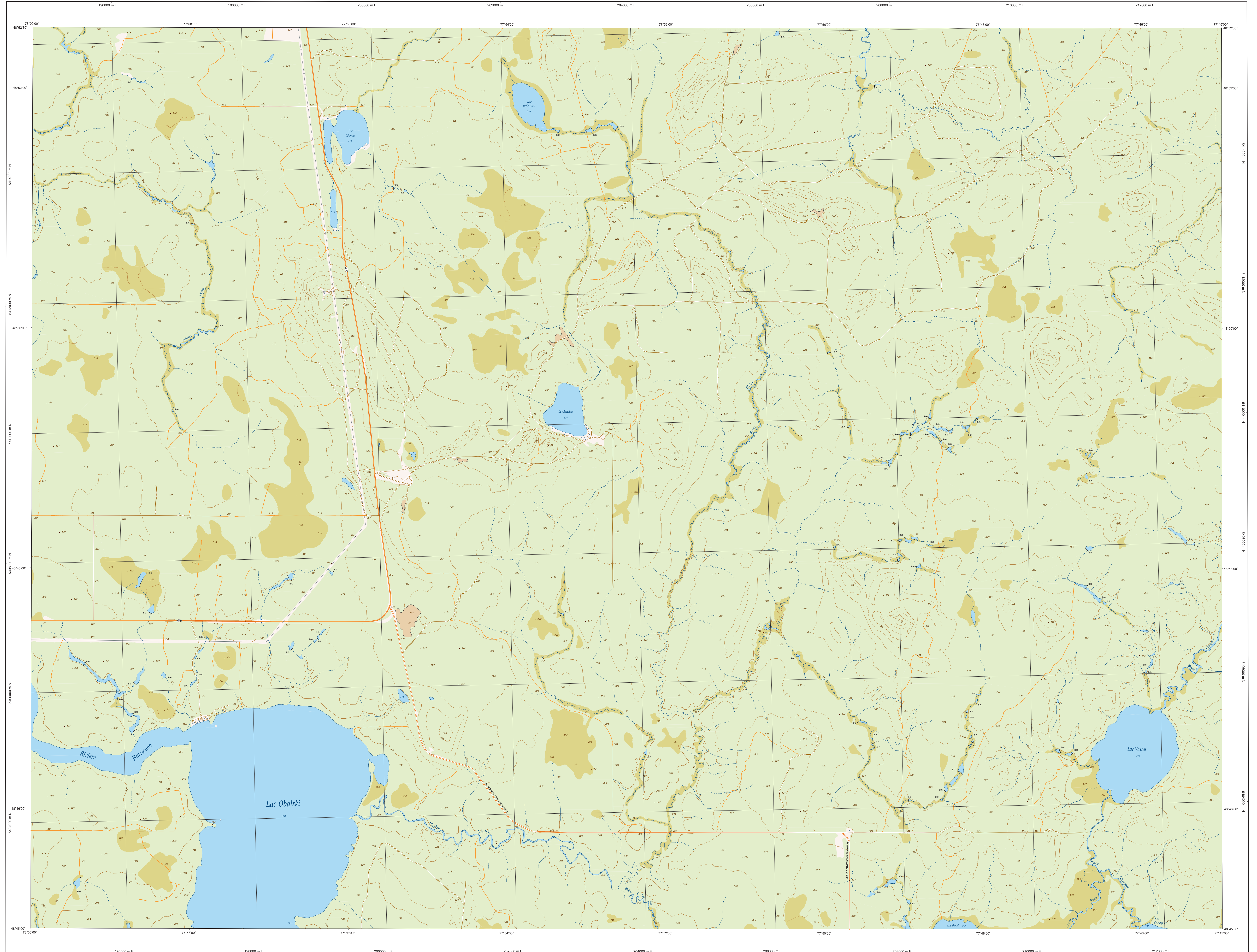
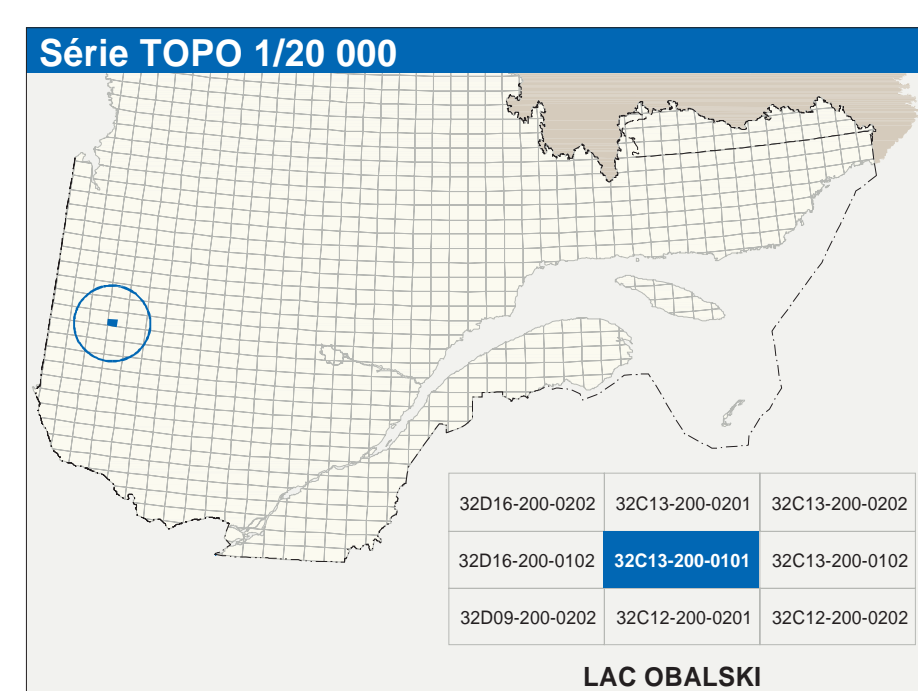


LAC OBALSKI

32C13-200-0101



32C13-200-0101



Hydrographie	
	Cours d'eau; cours d'eau intermittent
	Lac; mare; réservoir hydroélectrique
	Plaine marécageuse; milieu humide
	Chute; rapide; écoule
	Canal; canal à ciel ouvert
	Barrière; barrage hydroélectrique; barrage de castor
	Conduits forcés; glissement; buse
	Courbe de niveau maltraitée; intermédiaire; pont coté
	Esai; détachement; digue fluviale
Modèles	
	Milieu boisé; vergé
	Proche; base

Infrastructure de transport	
	Réseau routier (classification MTQ)
	Autoroute
	Route nationale; route régionale; route collective; route locale; route d'accès aux ressources; pavée; non pavée
	Réseau routier (classification MPR)
	Rue; chemin carrossable; pavé; non pavé
	Voie de communication; en construction; abandonnée
	Chemin non carrossable
	Pont; pont couvert; pont d'épave
	Passerelle; tunnel
	Mur de soutènement; épien antré
	Talus de remblai; talus de déblai
	Voie ferrée; hydrobase; aéroport
	Piste d'atterrissage; piste; non pavée
	Ligne de transport; pylône; aéro de distribution d'électricité
	Populaire; tour de télécommunication

Habitation, équipement, exploitation	
	Bâtiment; en construction; en ruine; maison mobile; tente
	Séjour; aile
	Parc de stationnement; cimetière
	Terrain de jeu; piscine publique
	Centre de ski; aire de loisirs récréative
	Parc; terrain de golf; jardin zoologique
	Terrain de camping; site-parc; base militaire
	Cour de véhicules hors d'usage; cour d'empepage de matériaux
	Compteur; brûleur à bois; réservoir de surface
	Etang d'épuration; lieu d'emboulement sanitaire
	Bas; ponton; centrale
	Mine à ciel ouvert; amas; halde
	Zone non cartographiée
Frontières	
	Frontière internationale
	Frontière interprovinciale ou interterritoriale
	Frontière Québec - Terre-Neuve-et-Labrador (cette frontière n'est pas définie)

Métadonnées	
Surface de référence géodésique:	NAD83, compatible avec le système mondial WGS84
Projection cartographique:	Mercator transverse modifiée (MTM), zone de 7 ^e système de coordonnées planes du Québec (SC7PQ), fuseau 9
Origine des altitudes:	CGVD2013 (niveau moyen des mers)
Équidistance des courbes de niveau:	10 mètres
Déclinaison magnétique au centre de la feuille en 2025:	14° ouest
Variation annuelle:	2,2 vers l'est
Coordonnées géographiques au centre de la feuille:	48°48'47" nord 77°52'30" ouest
Longueur d'origine (méridien central):	76°30' ouest
Latitude d'origine (équateur):	0 0°
Coordonnées X, Y d'origine:	304 840, 0 mètres
Facteur d'échelle:	0,9999

Sources	
Données	Classification du réseau routier supérieur
Données	Cote d'occupation des terres
Données	Hydro-Québec
Données	Commission géologique du Canada
Données	Photographies aériennes
Données	Commission de topographie du Québec
Données	Nomenclature géographique
Données	Photographies géographiques
Données	Ministère des Ressources naturelles et de la Faune

Crédits	
Réalisation:	Direction générale de l'information géographique
© Gouvernement du Québec:	3 ^e trimestre 2003
Département:	Bibliothèque nationale du Québec

