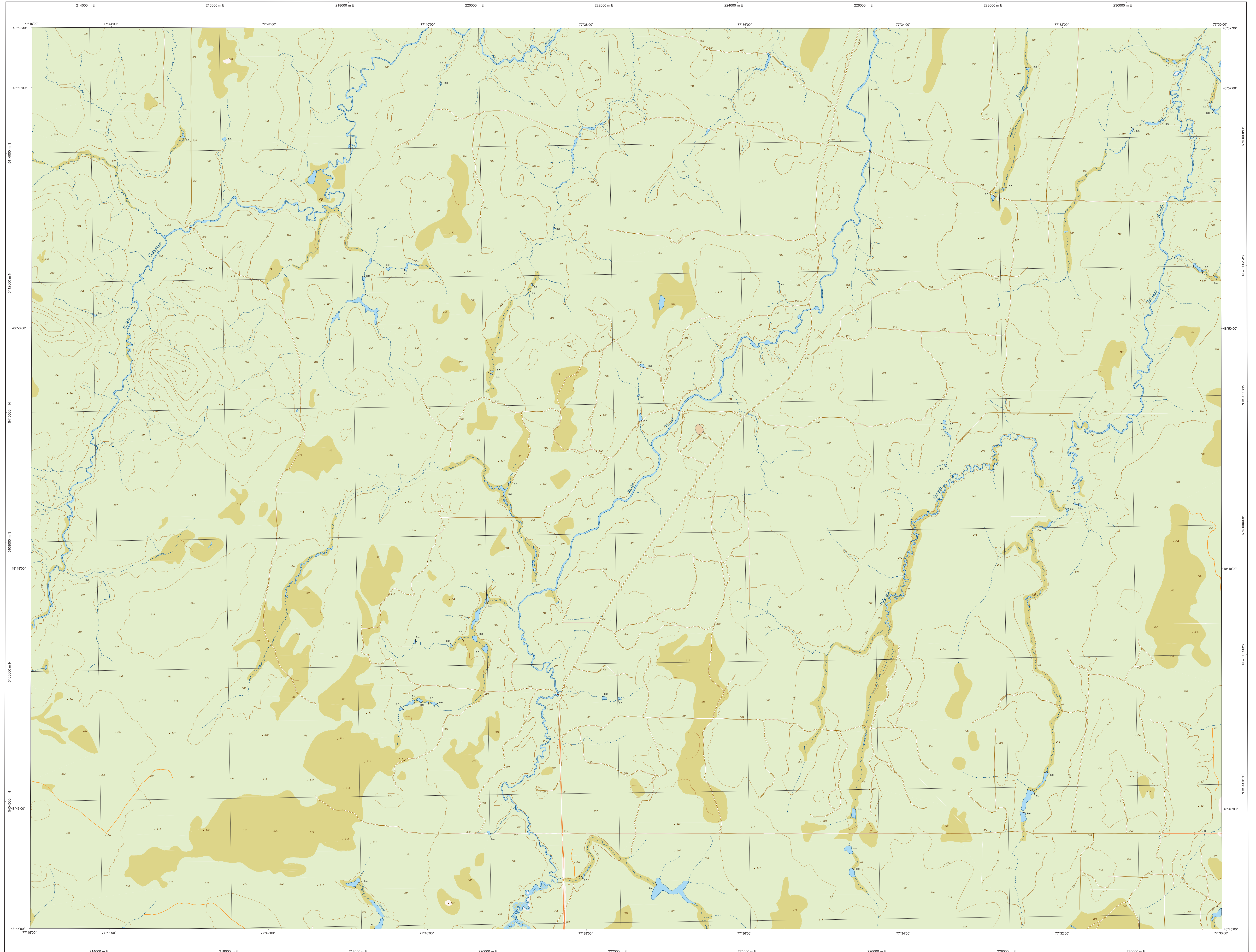
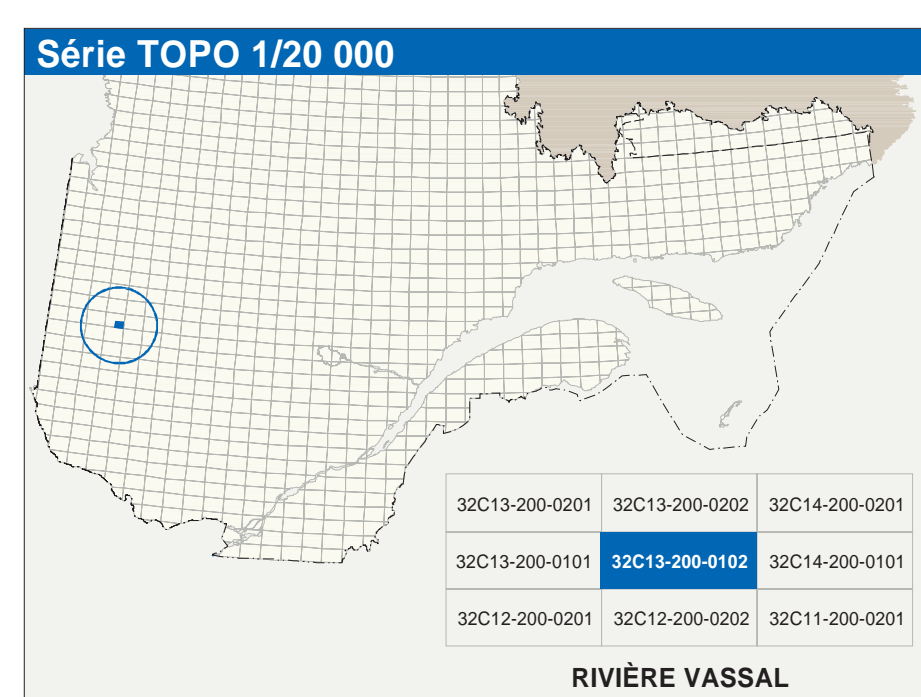


RIVIÈRE VASSAL

32C13-200-0102



32C13-200-0102



Hydrographie	
	Cours d'eau, cours d'eau intermittent
	Lac, mare, réserve hydroélectrique
	Plaine inondée, milieu humide
	Chute, rapide, écouil
	Quai, casé, sasée
	Quai, pont de pilotis, traverse, plan
	Brisé-lames, estacade
	Canal, écluse
	Barrage, barrage hydroélectrique, barrage de castr
	Conduite forcée, glissoir, bote
Modèle	
	Courbe de niveau maillasse, intermédiaire, point coté
	Esker, abochelement, dépôt fluvial
Végétation	
	Milieu boisé, vergé
	Forêt, hie

Infrastructure de transport	
Réseau routier (classification MTQ)	
	Autoroute
	Route nationale, route régionale, route collection
	route locale, route d'accès aux ressources, pavée, non pavée
Réseau routier (classification MPR)	
	Rue, chemin carrossable - pavé, non pavé
	Vie de communication - en construction, abandonné
	Chemin non carrossable
Autres	
	Pont, pont couvert, pont d'élagement
	Passe-cable, canal
	Mur de soutènement, écran anti-bruit
	Talus de remblai, talus de déblai
	Vie ferrée, hydrobase, aéroport
	Piste d'atterrissage - pavée, non pavée
	Ligne de transport, pylône, poteau de distribution d'électricité
	Pipelines, tour, tour de télécommunication

Habitation, équipement, exploitation	
	Bâtiment, en construction, en ruines, maison mobile, niche
	Séne, aie
	Parc de stationnement, crevasse
	Terrain de jeu, piscine publique
	Centre de dépôt, rampe, rampe mécanique
	Plate, sans de quai, jardin zoologique
	Terrain de camping, site-parc, base militaire
	Cour de véhicules hors d'usage, cour d'entreposage de matériaux
	Compteur, bidon à bois, réservoir de surface
	Etang d'épuration, lieu d'emboulement sanitaire
	Banc d'emport, canotier
	Mise à ciel ouvert, amas, halle
	Zone non cartographiée
Frontières	
	Frontière internationale
	Frontière intermunicipale ou interterritoriale
	Frontière Québec - Terre-Neuve-et-Labrador (cette frontière n'est pas définitive)

Métadonnées	
Surface de référence géodésique :	Ellipsoïde GR80
Projection cartographique :	NAD83, compatible avec le système mondial WGS84
Origine des altitudes :	Altitude traversée moyenne (MTM), zone de 3° système de coordonnées planes du Québec (SCQP), niveau 9
Équidistance des courbes de niveau :	10 mètres
Déclinaison magnétique au centre de la feuille en 2003 :	14°12' ouest
Variation annuelle :	2,4" vers l'est
Coordonnées géographiques au centre de la feuille :	48°48'45" nord 77°37'30" ouest
Longueur d'origine (méridien central) :	78730 mètres
Latitude d'origine (parallèle) :	0,0°
Coordonnées X, Y (origine) :	304 300, 0 mètres
Facteur d'échelle :	0,9999

Sources		Organisme		Date	
Classification du réseau routier supérieur :	Ministère des transports	rd			
Cote d'occupation des terres hydroélectriques :	Hydro-Québec	1990			
Déclinaison magnétique :	Commission géologique du Canada	2003			
Courbes de niveau :	Photographies aériennes à l'échelle de 1:40 000	1983			
Nomenclature géographique :	Commission de toponymie du Québec	nd			
Photographies aériennes à l'échelle de 1:40 000 :	Ministère des Ressources naturelles et de la Faune	1983			

Crédits	
Realisation :	Direction générale de l'information géographique
© Gouvernement du Québec 2011	Imprimerie 2003
Dépot légal :	Bibliothèque nationale du Québec

