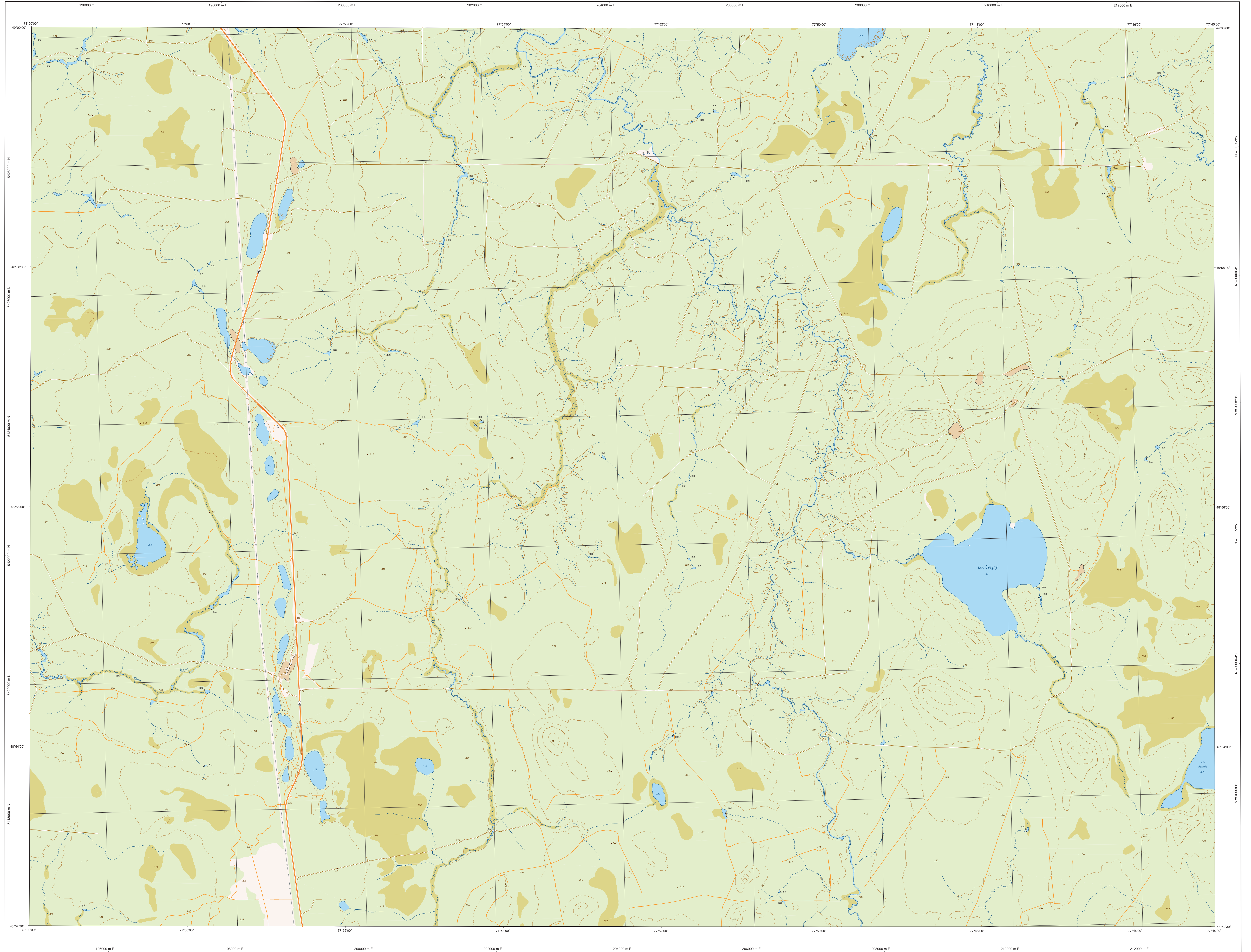
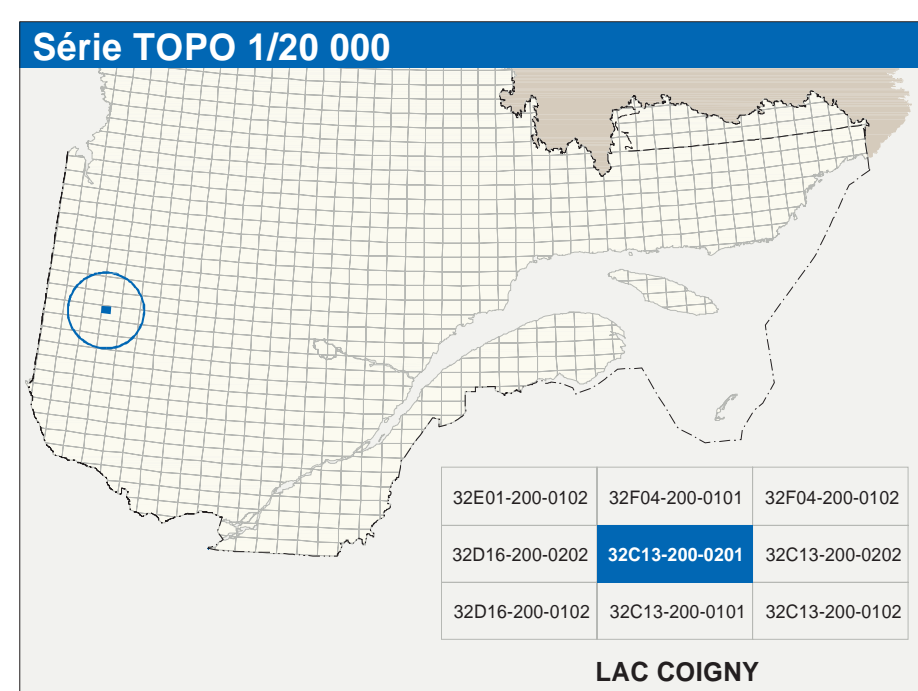


# LAC COIGNY

32C13-200-0201



32C13-200-0201



**Hydrographie**

- Cours d'eau, cours d'eau intermittent
- Lac, mare, réservoir hydroélectrique
- Plaine inondée, milieu humide
- Chêne, sapin, écorcé
- Quai, cale, quais
- Quai, pont de plaisance, traversée, phare
- Berge, talus, escarpement
- Canal, écluses
- Barrage, barrage hydroélectrique, barrage de castor
- Conduite forcée, gâchage, buse

**Modèle**

- Croûte de niveau, maquette, intermédiaire, pont côté
- Évier, décrochement, dépôt, fuillette

**Végétation**

- Mérisier, verger
- Forêt, haie

**Infrastructure de transport**

**Réseau routier (classification MTO)**

- Autoroute
- Route nationale, route régionale, route collective
- route locale, route d'accès aux ressources (pavée; non pavée)

**Réseau routier (classification MRN)**

- Rue, chemin carrossable - pavé; non pavé
- Voie de communication - en construction, abandonnée
- Chemin non carrossable

**Autres**

- Pont, pont couvert, pont d'élagement
- Passerelle, tunnel
- Mur de soutènement, écran anti-but
- Talus de remblai, talus de déblai
- Voie ferrée, hydrobase, aéroport
- Plate d'atterrissage - pavée; non pavée
- Ligne de transport, pylône, poteau de distribution d'électricité
- Pylône, tour, tour de télécommunication

**Habitation, équipement, exploitation**

- Bâtiment, en construction, en ruines, maison mobile, tache
- Barre, silo
- Parc de stationnement, cimetière
- Terrain de jeu, piscine publique
- Centre de ski, piste, remontée mécanique
- Piscine, terrain de golf, jardin zoologique
- Terrain de camping, site-parc, base militaire
- Cour de véhicules hors d'usage, cour d'entreposage de matériaux
- Compteur, brûleur à bois, réservoir de surface
- Etang d'épuration, îlot d'emboussement sanitaire
- Banc d'empilage, centrale
- Mine à ciel ouvert, mine, halte
- Zone non cartographiée

**Frontières**

- Frontière internationale
- Frontière intermunicipale ou interterritoriale
- Ligne de transport, pylône, poteau de distribution d'électricité
- Pylône, tour, tour de télécommunication

**Métadonnées**

Surfaces de référence géodésique : Système de référence géodésique : Projection cartographique :

Origine des altitudes : Équidistance des courbes de niveau : Déclinaison magnétique au centre de la feuille en 2003 :

Projection cartographique : Échelle nominale : Coordonnées géographiques au centre de la feuille : Longueur d'origine (méridien central) : Latitudes d'origine (équateur) : Coordonnées X, Y d'origine : Facteur d'échelle :

Élipsoides GRS80 : NAD83, compatible avec le système mondial WGS84 : Métrique : métrique métrique (MTR), zone de 2° système de coordonnées planes du Québec (SCQP), bande 9 : 10 mètres : 14°4' ouest : 2°5' vers l'est : 48°50'15" nord : 77°52'30" ouest : 107000 mètres : 500 000 mètres : 0,9999

0 1 2 km  
 (1 cm sur la carte équivaut à 20 000 cm sur le terrain, soit 200 mètres)  
 1:20 000

Source	Données	Origine	Date
Classification du réseau routier supérieur		Ministère des transports	nd
Classification des réseaux hydroélectriques		Hydro-Québec	1990
Déclinaison magnétique		Commission géologique du Canada	2003
Courbes de niveau		Photogramètres aériens	à l'échelle de 1:40 000 : 1983
Nomenclature géographique		Commission de toponymie du Québec	nd
Photogramètres aériens		Ministère des Ressources naturelles et de la Faune	1983

**Crédits**

Réalisation : Direction générale de l'information géographique

© Gouvernement du Québec, 2<sup>e</sup> trimestre 2003  
 Dépositaire : Bibliothèque nationale du Québec