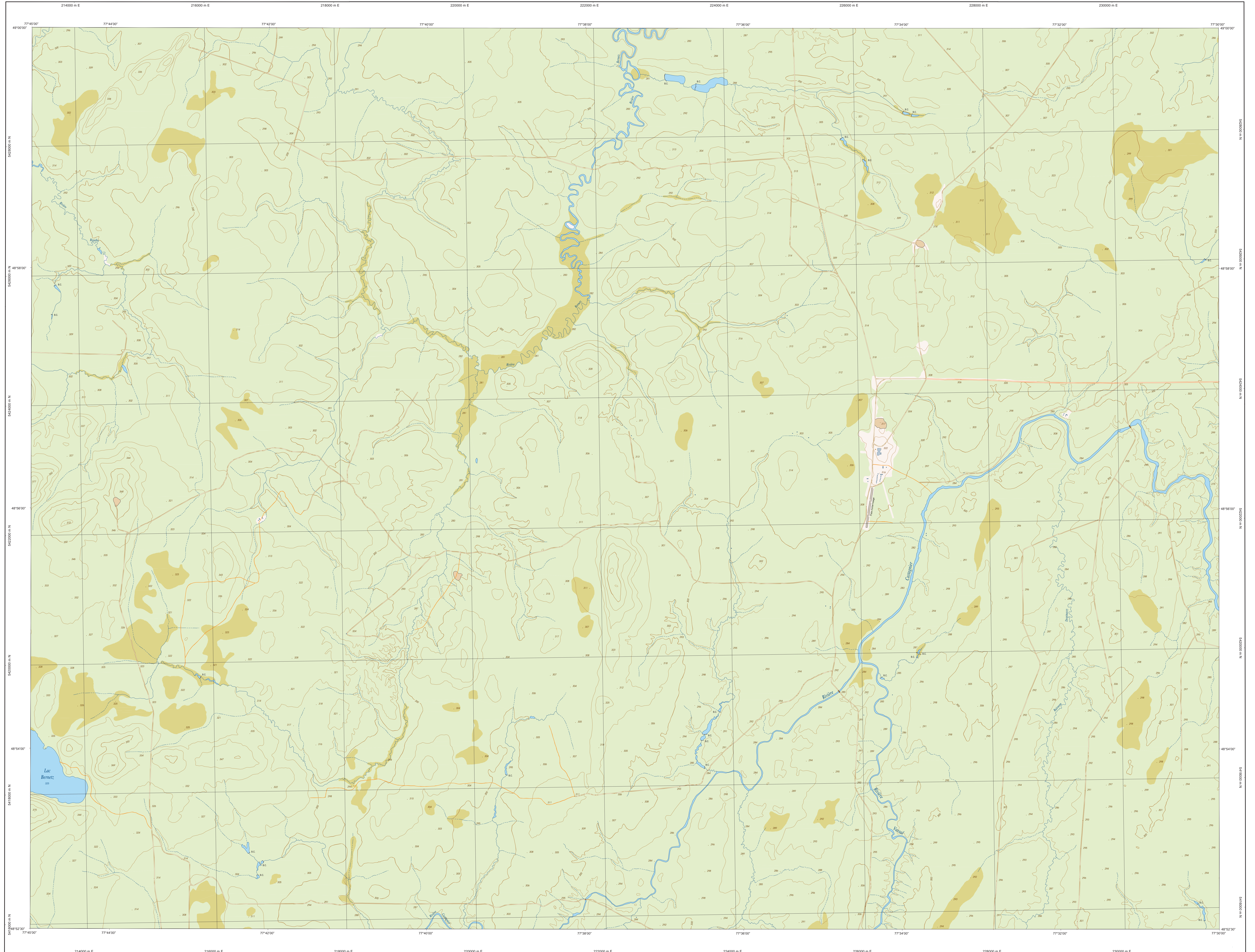
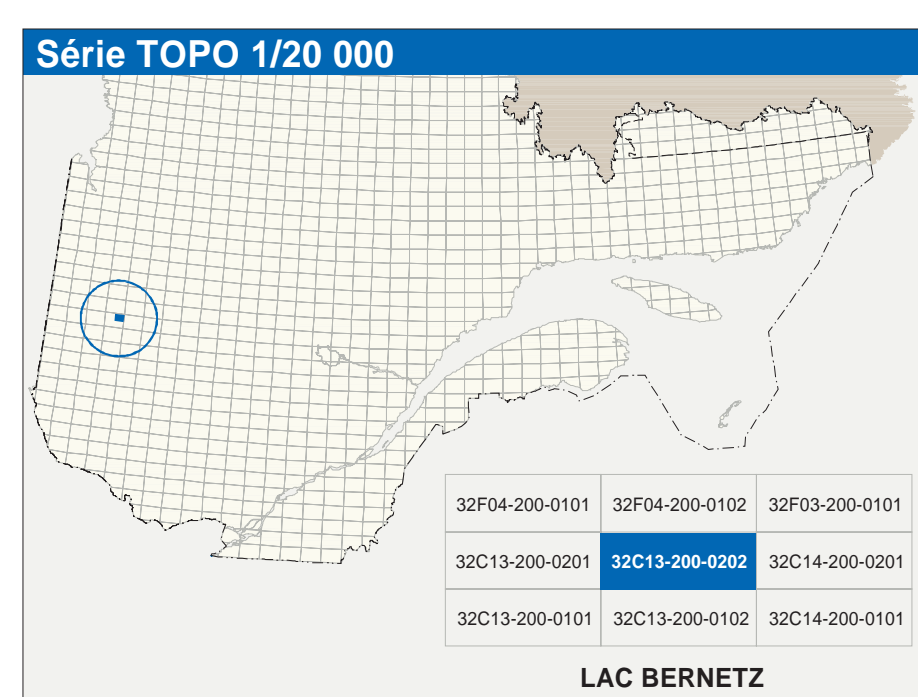


LAC BERNETZ

32C13-200-0202



32C13-200-0202



Hydrographie	
	Cours d'eau; cours d'eau intermittent
	Lac, mare; réservoir hydroélectrique
	Plaine inondée; milieu humide
	Chalet, ripaille, écuille
	Quai, cale sèche
	Quai; pont de passerelle, traverse, pont
	Brisé-lames; estacade
	Canal; écluse
	Barrière; barrage hydroélectrique; barrage de cascade
	Conduite forcée; glacie; buse
Modèles	
	Courte de niveau; maquette; intermédiaire; pont coq
	Estacade; déboisement; dépôt fluvial
Végétation	
	Milieu boisé; vergé
	Pente; haie

Infrastructure de transport	
Réseau routier (classification MTO)	
	Autoroute
	Route nationale; route régionale; route collective
	route locale; route d'accès aux ressources; pavée; non pavée
Réseau routier (classification MREN)	
	Rue, chemin carrossable; pavé; non pavé
	Voie de communication; en construction; abandonnée
	Chemin non carrossable
Autres	
	Pont; pont couvert; pont d'éclatement
	Passerelle; tancar
	Mur de soutènement; écran anti-éboulement
	Talus de remblai; talus de déblai
	Voie ferrée; hydrobase; aéroport
	Piste d'atterrissage; pavée; non pavée
	Ligne de transport; pylône; poste de distribution d'électricité
	Poteau; tour; tour de télécommunication

Habitation, équipement, exploitation	
	Bâtiment, en construction, en ruine; maison mobile; fiche
	Site; site
	Parc de stationnement; cimetière
	Terrain de jeu; piscine publique
	Centre de ski; piste; remontée mécanique
	Plan; terrain de golf; jardin potager
	Terrain de camping; coin-parc; base militaire
	Cour de véhicules hors d'usage; cour d'entreposage de matériaux
	Convoyeur; brasseur à bois; réservoir de surface
	Base d'envol; carrière
	Mine à ciel ouvert; amas; haie
	Zone non cartographiée
Frontières	
	Frontière internationale
	Frontière municipale ou intermunicipale
	Frontière Québec - Terre-Neuve-et-Labrador (cette frontière n'est pas définie)

Métadonnées	
Surface de référence géodésique:	Ellipsoïde GRS80
Système de référence géodésique:	NAD83, compatible avec le système mondial WGS84
Projection cartographique:	Mercator transverse modifiée (MTM), zone de 3° système de coordonnées planes du Québec (EQCP), fuseau 9
Degrés des ellipsoïdes:	10 mètres
Équidistance des courbes de niveau:	10 mètres
Direction géographique au centre de la feuille en 2003:	141°10' ouest
Valeur annuelle:	2,5° vers l'est
Coordonnées géographiques au centre de la feuille:	48°50'15" nord 77°37'30" ouest
Longueur diagonale (méridien central):	3232,0 mètres
Latitude d'origine (équateur):	0,0°
Coordonnées X, Y d'origine:	304 800, 0 mètres
Facteur d'échelle:	0,9999

Sources		Données		Organisme		Date	
Classification du réseau routier supérieur		Ministère des transports		rd			
Cote d'élevation des réservoirs hydroélectriques		Hydro-Québec		Commission géologique du Canada		1990	
Coutures de niveau		Photographies aériennes		Commission de toponymie du Québec		1963	
Nomenclature géographique		Photographies aériennes à l'échelle de 1:40 000		Ministère des Ressources naturelles et de la Faune		1983	
Crédits		Réalisation : Direction générale de l'information géographique					
		© Gouvernement du Québec 31 mars 2003					
		Dessin figuré : Bibliothèque nationale du Québec					