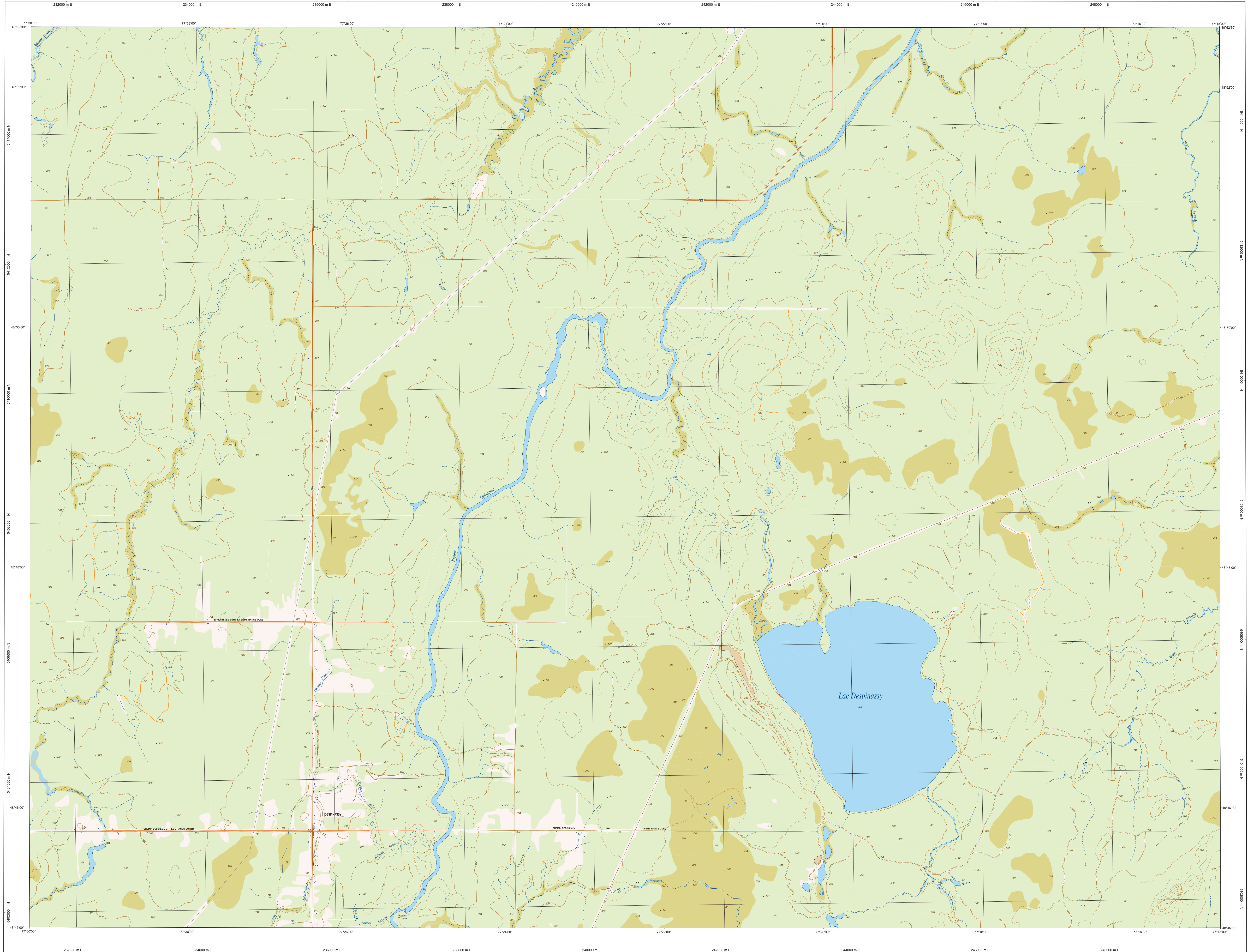
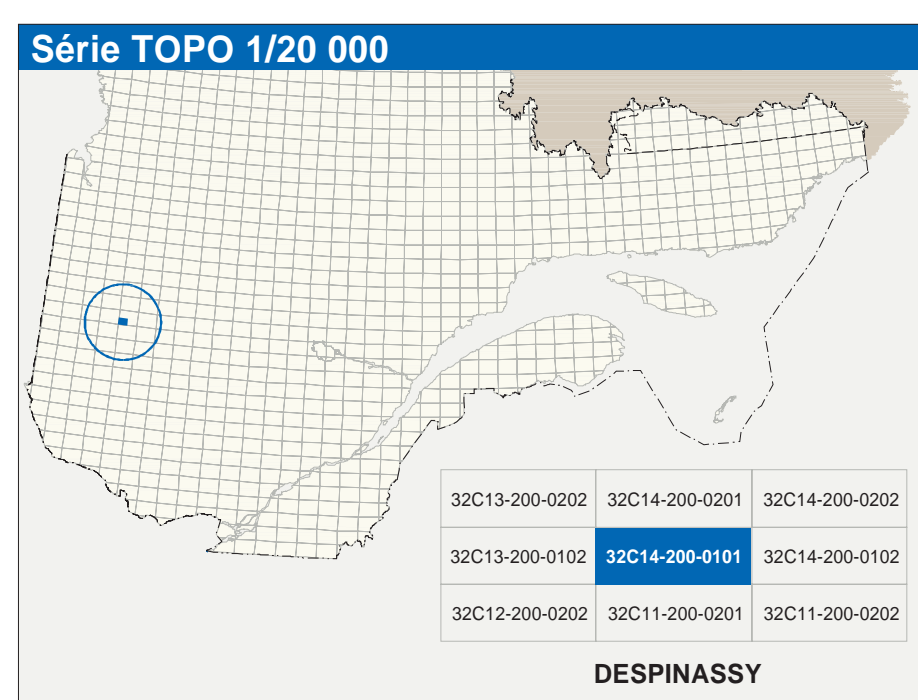


# DESPINASSY

32C14-200-0101



32C14-200-0101



**Hydrographie**

	Cours d'eau, cours d'eau intermittent
	Lac, mare, réservoir hydroélectrique
	Plaine inondée, milieu humide
	Chute, rapide, écoule
	Quai, pont de péage, travers, plan
	Bris-lames, estacade
	Canal, écluse
	Barrage, barrage hydroélectrique; barrage de castor
	Conduite forcée, gâseuse, buse

**Nodés**

	Courbe de niveau maladroite; intermédiaire; pont coté
	Esker, détachement; dépôt fluvial

**Végétation**

	Milieu boisé, verges
	Prairie; haie

**Infrastructure de transport**

Réseau routier (classification MTQ)

	Autopiste
	Route nationale, route régionale, route collective
	route locale, route d'accès aux ressources; pavée; non pavée

Réseau routier (classification MRN)

	Rue, chemin carrossable; pavé; non pavé
	Vie de communication; en construction; abandonnée
	Chemin non carrossable

Autres

	Pont, pont couvert; pont d'épave
	Raie; ponton; levée
	Mur de soutènement; écran anti-but
	Talus de remblai; talus de déblai
	Vies fermés; hydraulique; aéroport
	Plaque d'atterrissage; pavée; non pavée
	Ligne de transport; pylône; poutre de distribution d'électricité
	Hydrie; toui; tour de télécommunication

**Habitation, équipement, exploitation**

	Bâtiment, en construction, en ruine; maison mobile, niche
	Site de carrière
	Parc de stationnement; cimetière
	Terrain de jeu; piscine publique
	Centre de ski; remorque; micro-train
	Plan, terrain de golf; parc zoologique
	Terrain de camping; site-parc; base militaire
	Cour de véhicules hors d'usage; cour d'entreposage de matériaux
	Convertoir; brûleur à bois; réservoir de surface
	Étang d'épuration; lieu d'embarquement canotier
	Banc; éperon; carrière
	Mine à ciel ouvert; amas, halie
	Zone non cartographiée

**Frontières**

	Frontière internationale
	Frontière intermunicipale ou interterritoriale
	Frontière Québec - Terre-Neuve-et-Labrador (cette frontière n'est pas définie)

**Métadonnées**

Surface de référence géodésique: Système de référence géodésique: Projection: cartographique

Origine des altitudes: Équivalence des courbes de niveau: Datum: magnétique au centre de la feuille de 2001

Variation annuelle: Coordonnées géographiques au centre de la feuille: Longitude: origine (méridien central): 0.0°

Latitude: d'origine (équateur): 54.850.0 mètres

Coordonnées X, Y d'origine: 0.999

**Éléments GR50**

NAD83, compatible avec le système mondial WGS84

Métres; mètres modifiés (MTM), zone de 3° système de coordonnées planes du Québec (SCQP), fuseau 9

CGD103 (Niveau moyen des mers)

10 mètres

14°24' ouest

2.5° vers l'est

48°45' 45" nord 77°22' 30" ouest

10°25' ouest

0.0°

54.850.0 mètres

0.999

**Sources**

Données	Origine	Date
Classification du réseau routier supérieur	Ministère des transports	nd
Cote d'implantation des réservoirs hydroélectriques	Hydro-Québec	1990
Déclinaison magnétique	Commission géologique du Canada	2003
Courbes de niveau	Photographies aériennes	1983
Nomenclature géographique	Commission de toponymie du Québec	nd
Photographies aériennes à l'échelle de 1:40 000	Ministère des Ressources naturelles et de la Faune	1983

**Crédits**

Réalisation : Direction générale de l'information géographique

© Gouvernement du Québec 3° trimestre 2003

Dépot légal - Bibliothèque nationale du Québec