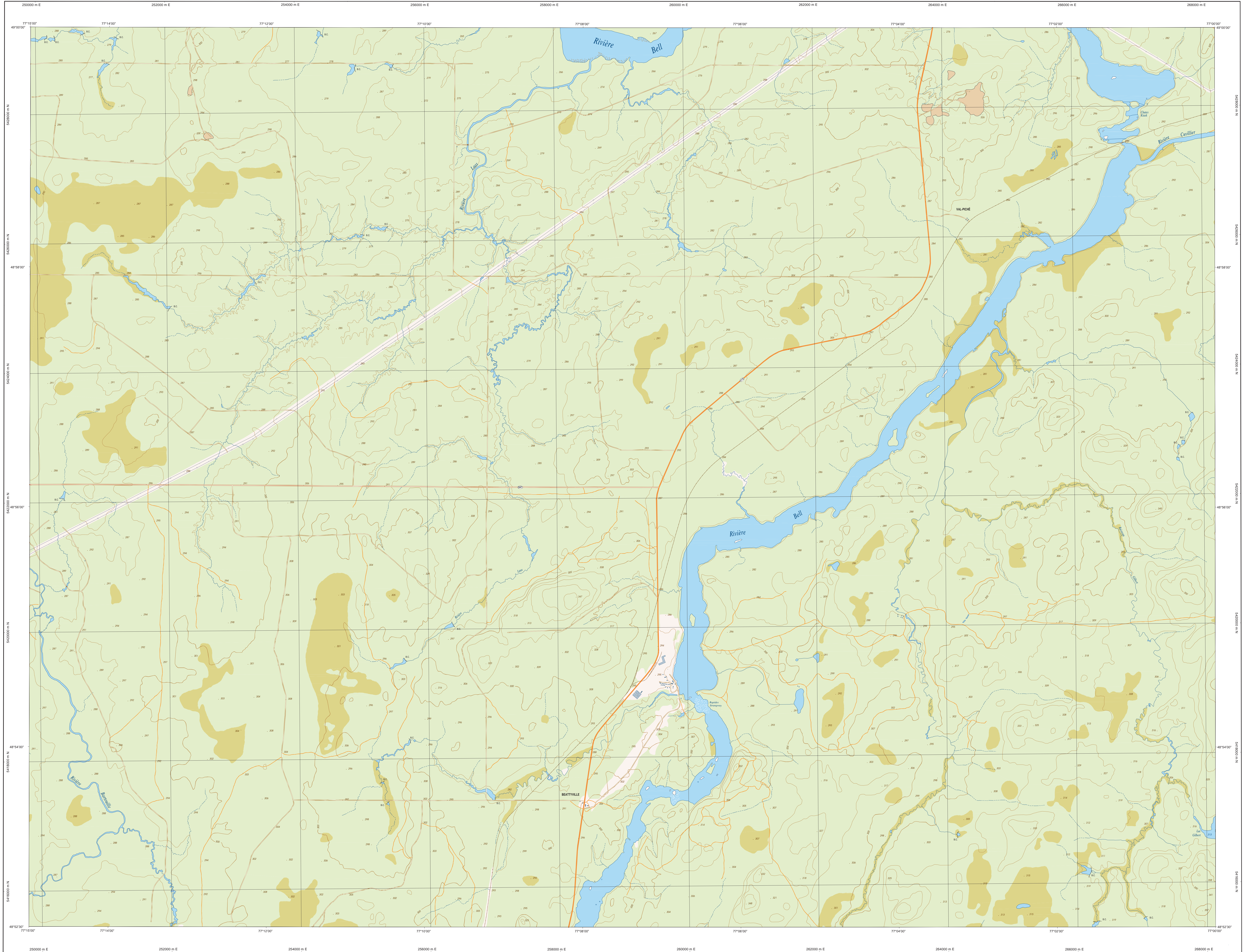
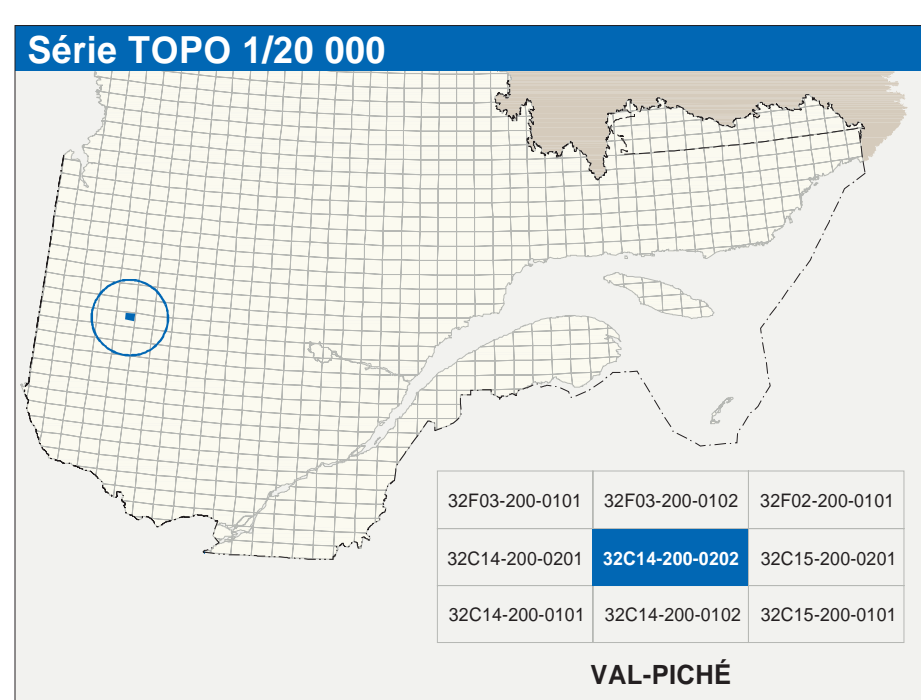


# VAL-PICHÉ

32C14-200-0202



32C14-200-0202



**Hydrographie**

	Cours d'eau, cours d'eau intermittent
	Lac, mare, réservoir hydroélectrique
	Plaine inondée, milieu humide
	Chute, rapide, écuil
	Quai, casé, biche
	Quai, pont de préséance, travers, phase
	Bâche, barrage, estacade
	Canal, écluse
	Barrage, barrage hydroélectrique, barrage de cascade
	Conduite forcée, glissoire, tuse

**Modèles**

	Courbe de niveau, masse, intermédiaire, point coté
	Eskar, décrochement, dépôt fluvial

**Végétation**

	Milieu boisé, végét
	Perceps, hôte

**Infrastructure de transport**

**Réseau routier (classification MTQ)**

	Autoroute
	Route nationale, route régionale, route collective
	Route locale, route d'accès aux ressources / pavée, non pavée

**Réseau routier (classification MRN)**

	Rue, chemin, carrossable / pavé, non pavé
	Voie de communication - en construction, abandonnée
	Chemin non carrossable

**Autres**

	Pont, pont couvert, pont d'épaveage
	Passerelle, berge
	Mur de soutènement, écran anti-but
	Talus de remblai, talus de déblai
	Voie ferrée, hydrobase, aéroport
	Piste d'atterrissage / pavée, non pavée
	Ligne de transport, pylône, poste de distribution d'électricité
	Popéline, tuy. tou. de télécommunication

**Habitation, équipement, exploitation**

	Bâtiment, en construction, en ruines, maison mobile, flèche
	Seme, site
	Parc de stationnement, cimetièr
	Terrain de jeu, piscine publique
	Centre de ski alpin, remonte-pente, ski-club
	Plage, terrain de golf, sentier botanique
	Terrain de camping, site-parc, base militaire
	Cour de véhicules hors d'usage, cour d'emplacement de matériaux
	Conroyeur, brûleur à bois, réservoir de surface
	Étang d'épuration, lieu d'enfouissement sanitaire
	Banc d'envasement, caniveau
	Mine à ciel ouvert, amas, halle
	Zone non cartographique

**Frontières**

	Frontière internationale
	Frontière interprovinciale ou interterritoriale
	Frontière Québec - Terre-Neuve-et-Labrador (cette frontière n'est pas définie)

**Métadonnées**

Surface de référence géodésique : NAD83, compatible avec le système mondial WGS84  
 Système de référence géodésique : Métrique, transformé modifié MTM, zone de 3°, système de coordonnées planes du Québec (SCQPD), fuseau 9  
 Projection : conique  
 Origine des altitudes : Équivalence des courbes de niveau : 10 mètres  
 Déclinaison magnétique au centre de la feuille en 2002 : 14°39' Ouest  
 Variation annuelle : 2,7 vers l'est  
 Coordonnées géographiques au centre de la feuille : 48°56'15" nord 77°07'30" ouest  
 Longitude d'origine (méridien central) : 76°00' Ouest  
 Latitudes d'origine (équateur) : 304 800, 0 mètres  
 Coordonnées X, Y d'origine : 0,9999  
 Facteur d'échelle : 1

Échelle GRS80  
 NAD83, compatible avec le système mondial WGS84  
 Métrique, transformé modifié MTM, zone de 3°, système de coordonnées planes du Québec (SCQPD), fuseau 9  
 10 mètres  
 14°39' Ouest  
 2,7 vers l'est  
 48°56'15" nord 77°07'30" ouest  
 76°00' Ouest  
 304 800, 0 mètres  
 0,9999

1 cm sur la carte équivaut à 20 000 cm sur le terrain, soit 200 mètres

120 000

**Sources**

Données	Organisme	Date
Classification du réseau routier supérieur	Ministère des transports	nd
Cote d'évaluation des réservoirs hydroélectriques	Hydro-Québec	1990
Déclinaison magnétique	Commission géologique du Canada	2003
Courbes de niveau à l'échelle de 1:60 000	Photographie aérienne	1983
Nomenclature géographique	Commission de toponymie du Québec	nd
Photographies aériennes à l'échelle de 1:60 000	Ministère des Ressources naturelles et de la Faune	1983

**Crédits**

Réalisation : Direction générale de l'information géographique  
 © Gouvernement du Québec, 3<sup>e</sup> trimestre 2003  
 Dépot légal : Bibliothèque nationale du Québec