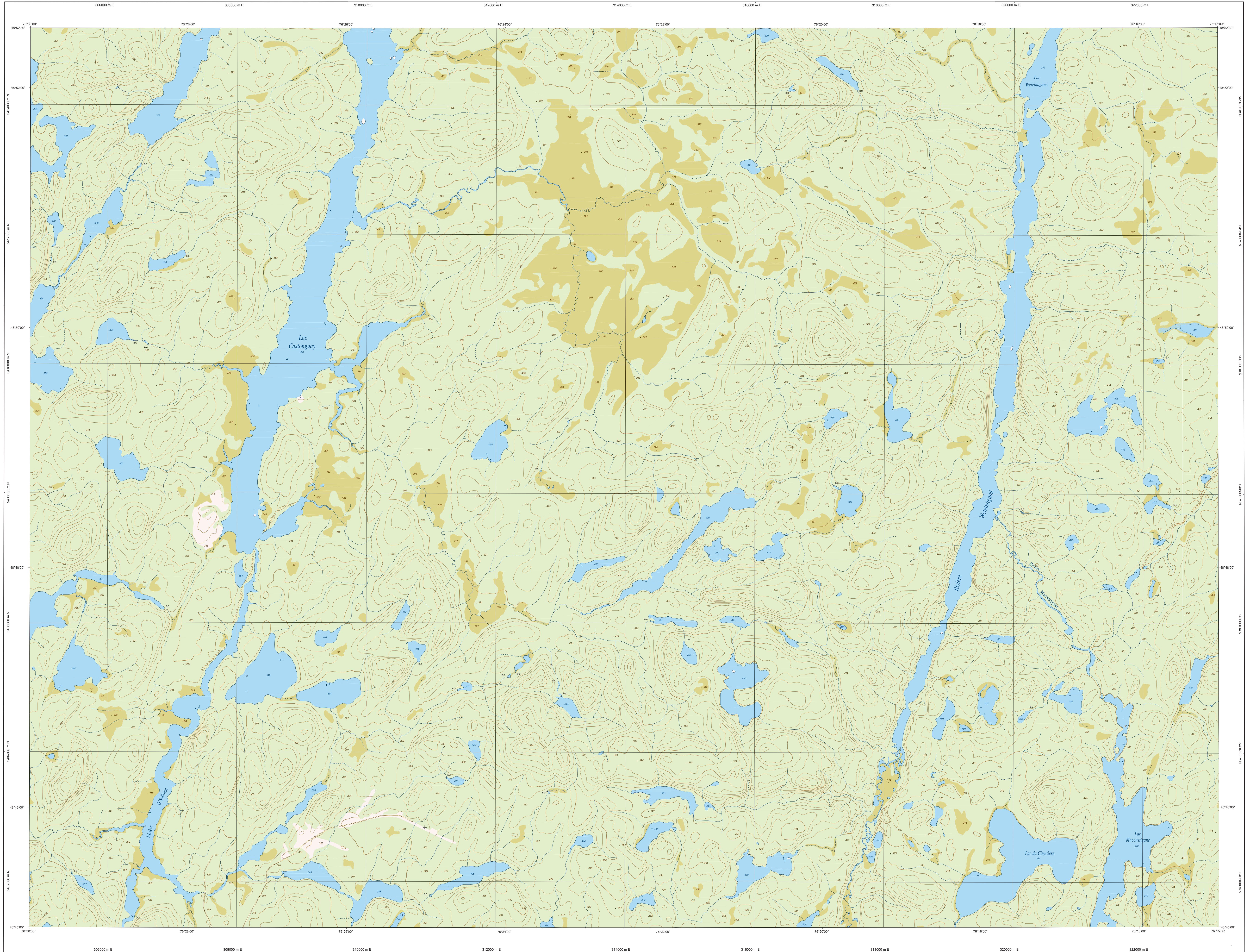
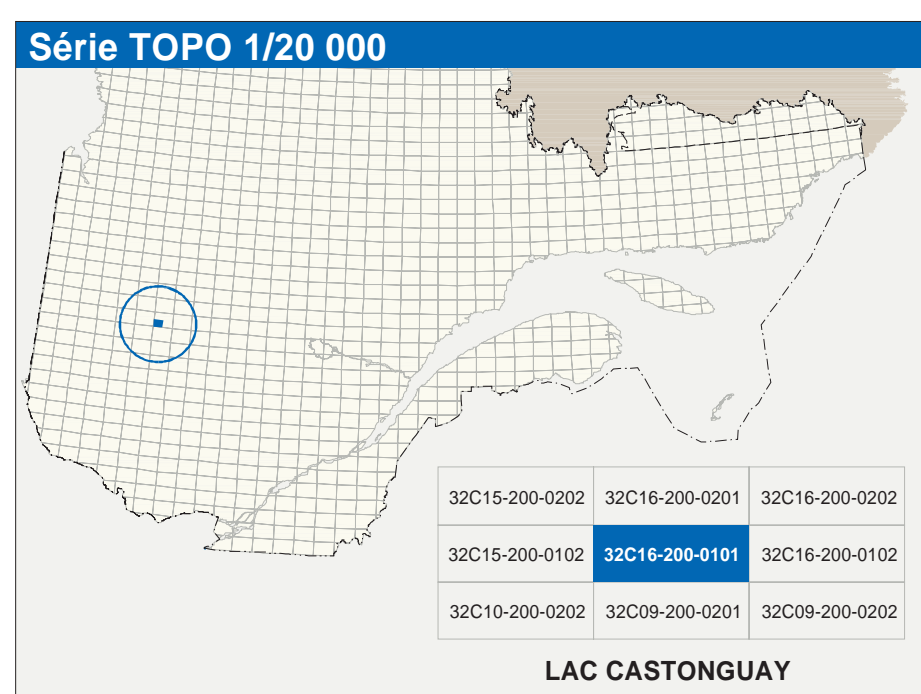


LAC CASTONGUAY

32C16-200-0101



32C16-200-0101



Hydrographie

	Cours d'eau cours d'eau intermittent
	Lac, mare, réservoir hydroélectrique
	Plaine inondée, milieu humide
	Chute, rapide, écouil
	Cul, cule sèche
	Quai, pont de gabion, traverse, phare
	Bris-lames, écluse
	Canal, écluse
	Barrage, barrage hydroélectrique; barrage de castor
	Conduite forcée, glissoire, buse

Modèle

	Courbe de niveau; mâtresse; intermédiaire; point coté
	Esker, décrochement, défilé fluvial

Végétation

	Milieu forestier, vergé
	Perruc, taie

Infrastructure de transport

Réseau routier (classification MTQ)

	Autoroute
	Route nationale, route régionale, route collective, route locale, route d'accès aux ressources : pavée; non pavée

Réseau routier (classification MRN)

	Rue, chemin carrossable : pavé; non pavé
	Voie de communication : en construction; abandonnée
	Chemin non carrossable

Autres

	Pont, pont couvert, pont d'écluse
	Passerelle, tunnel
	Mur de soutènement, écran anti-but
	Talus de remblai, talus de déblai
	Voie ferrée, hydrobase, aéroport
	Prix d'atterrissage : pavée; non pavée
	Ligne de transport, pylône, poste de distribution d'électricité
	Pipeline, tuyau, tuyau de télécommunication

Habitation, équipement, exploitation

	Bâtiment, en construction, en ruines; maison mobile, fiche
	Site, site
	Parc de stationnement, cimetièr
	Terrain de jeu; piscine publique
	Centre de ski alpin; remontée mécanique
	Plan, terrain de golf; stade; zoologique
	Terrain de camping, club-pac; base militaire
	Cour de véhicules hors d'usage; cour d'épave de matériaux
	Convoyeur, brûleur à bois; réservoir de surface
	Étang d'écoulement; lac; déboussement sanitaire
	Banc d'épave; canal
	Mine à ciel ouvert; amas, hald
	Zone non cartographiée

Frontières

	Frontière internationale
	Frontière intermunicipale ou interterritoriale
	Frontière Québec - Territoire non administré (cette frontière n'est pas définie)

Métadonnées

Surface de référence géodésique : NAD83, compatible avec le système mondial WGS84
 Système de référence géodésique : NAD83, compatible avec le système mondial WGS84
 Projection cartographique : UTM
 Origine des altitudes : Équivalence des courbes de niveau : 10 mètres
 Déclinaison magnétique au centre de la feuille en 2023 : 15°9' ouest
 Vocation annuelle : 3,0° vers l'est
 Coordonnées géographiques au centre de la feuille : 48°45'45" nord 76°22'30" ouest
 Longueur d'origine (méridien central) : 76°30' ouest
 Latitudes d'origine (équateur) : 0,0°
 Coordonnées X, Y d'origine : 304 000, 0 mètres
 Facteur d'échelle : 0,9999

Épave GR50
 NAD83, compatible avec le système mondial WGS84
 Métrique horizontale mondiale (MTR), zone de 3°, système de coordonnées planaires du Québec (SCAPQ), fuseau 9
 CSQ 2019 (Niveau moyen des mers)

(1 cm sur la carte équivaut à 20 000 cm sur le terrain, soit 200 mètres)
 120 000

Sources

Données	Organisme	Date
Classification de niveau routier supérieur	Ministère des transports	n.d.
Cote d'implantation des réservoirs hydroélectriques	Hydro-Québec	1990
Déclinaison magnétique	Commission géologique du Canada	2003
Courbes de niveau	Photogrammétrie aéroportée à l'échelle de 1:40 000	1983
Nomenclature géographique	Commission de toponymie du Québec	n.d.
Photogrammes aéroportés à l'échelle de 1:40 000	Ministère des Ressources naturelles et de la Faune	1983

Crédits
 Réalisation : Direction générale de l'information géographique
 © Gouvernement du Québec, 3^e trimestre 2023
 Dépôt légal : Bibliothèque nationale du Québec