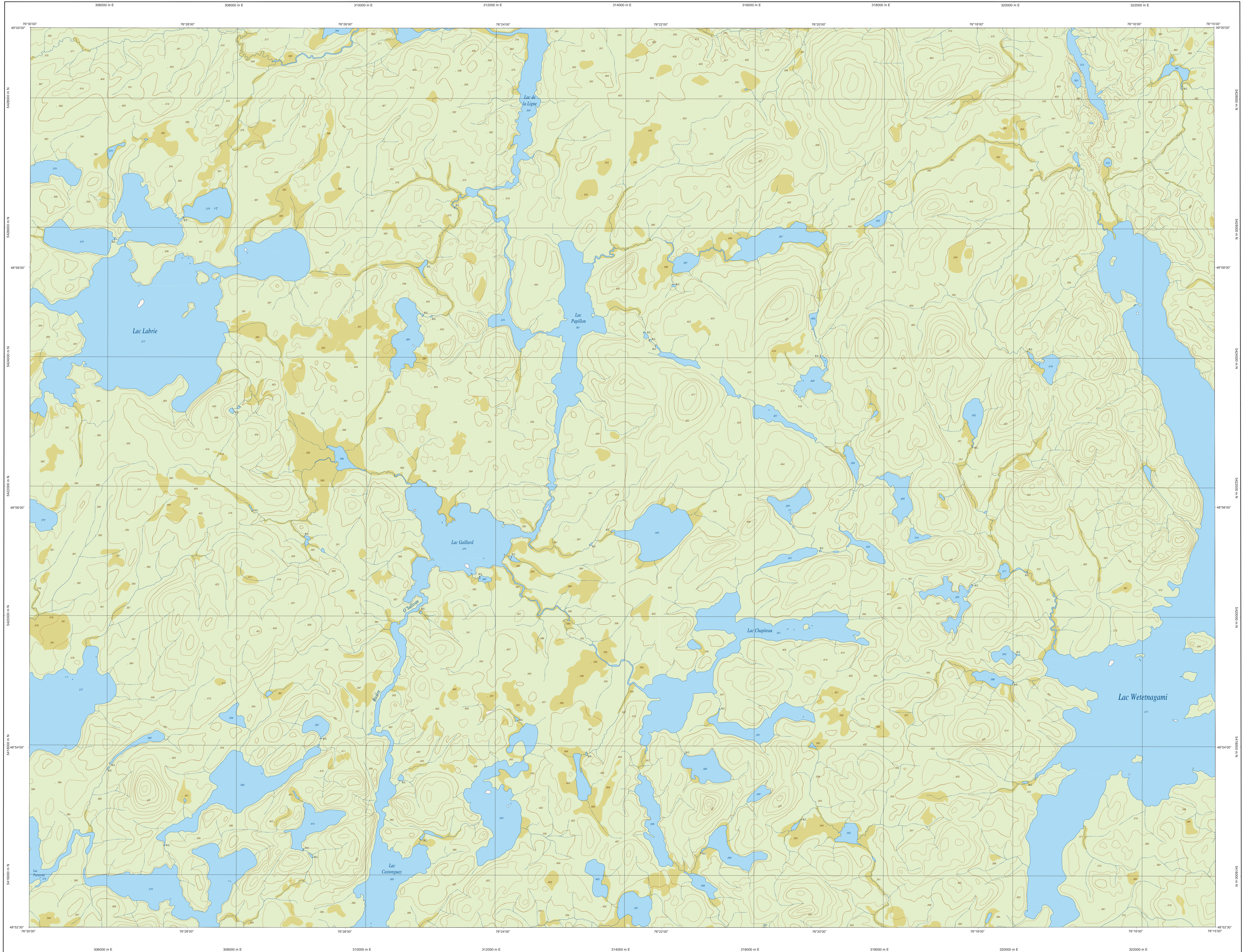
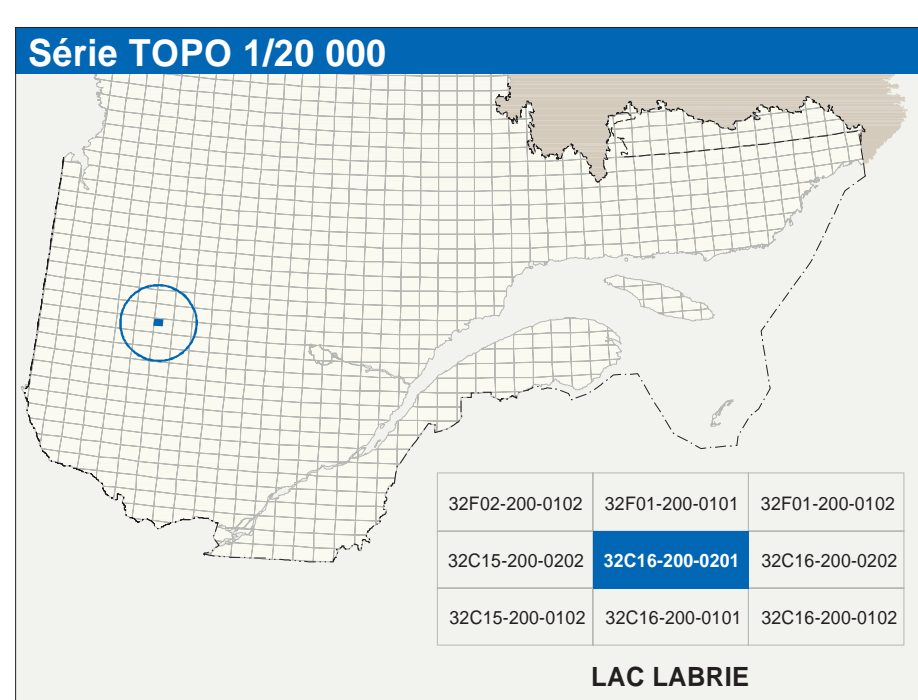


LAC LABRIE

32C16-200-0201



32C16-200-0201



Hydrographie	
	Cours d'eau; cours d'eau intermittent
	Lac; mare; réservoir hydroélectrique
	Plaine inondée; milieu humide
	Chute; rapide; écoule
	Quai; pont de pédoncule; traversé; phare
	Barrage; barrage hydroélectrique; barrage de castor
	Conduite forcée; gazoire; buse
	Écluse; détournement; défilé fluvial
Modèle	
	Courbe de niveau; mètre; intermédiaire; point coté
	Esquisse; décrochement; défilé fluvial
Végétation	
	Milieu forestier; vergé
	Péroule; vase

Infrastructure de transport	
	Réseau routier (classification MTQ)
	Autosole
	Road nationale, route régionale, route collective, route locale, route d'accès aux ressources; pavée; non pavée
	Rail; chemin carrossable; pavé; non pavé
	Voie de communication; en construction; abandonnée
	Chemin non carrossable
Autres	
	Port; pont couvert; pont d'atterrissage
	Passerelle; tunnel
	Mur de soutènement; écran anti-bruit
	Talus de remblai; talus de déblai
	Voie ferrée; hydrobus; aéroport
	Piste d'atterrissage; piste; non pavée
	Ligne de transport; pylône; poste de distribution d'électricité
	Pépinière; tour; tour de télécommunication

Habitation, équipement, exploitation	
	Bâtiment; en construction; en ruine; maison rurale; ferme
	Site; site
	Parc de stationnement; cimetière
	Terrain de jeu; piscine publique
	Centre de ski alpin; remontée mécanique
	Frigo; terrain de golf; jardin zoologique
	Terrain de camping; site-parc; base militaire
	Cour de véhicules hors d'usage; cour d'entreposage de matériaux
	Convoyeur; brûleur à bois; réservoir de surface
	Éclairage d'équipement; feu d'embrasement sanitaire
	Base d'empilage; centrale
	Mise à ciel ouvert; anas; tasde
	Zone non cartographiée
Frontières	
	Frontière internationale
	Frontière municipale ou intermunicipale
	Frontière Québec - Terre Inouë et Labrador (cette frontière n'est pas définie)

Métadonnées	
Surface de référence géodésique :	États-Unis GR83
Système de référence géodésique :	NAD83, compatible avec le système mondial WGS84
Projection cartographique :	Mercator transverse modifiée (MTM); zone de 3° système de coordonnées planes du Québec (SCQP); fuseau 9
Origine des altitudes :	CGD128 (Niveau moyen des mers)
Équidistance des courbes de niveau :	10 mètres
Déclinaison magnétique au centre de la feuille au 0/03 :	1913' ouest
Variation annuelle :	3.1' vers l'est
Coordonnées géographiques au centre de la feuille :	48°56'17" nord 76°22'37" ouest
Longitude d'origine (méridien central) :	76°20' ouest
Latitude d'origine (équateur) :	0.0°
Coordonnées X, Y d'origine :	204 800, 0 mètres
Facteur d'échelle :	0.9999

Sources	
Classification du réseau routier supérieur :	Ministère des transports
Catégorie des réservoirs hydroélectriques :	Hydro-Québec
Déclinaison magnétique :	Commission géologique du Canada
Cartes de référence :	Photographies aériennes
Nomenclature géographique :	Commission de toponymie du Québec
Photographies aériennes à l'échelle de 1:40 000 :	Ministère des Ressources naturelles et de la Faune

Crédits	
Réalisation :	Direction générale de l'information géographique
© Gouvernement du Québec :	3 ^e trimestre 2003
Dépot légal :	Bibliothèque nationale du Québec