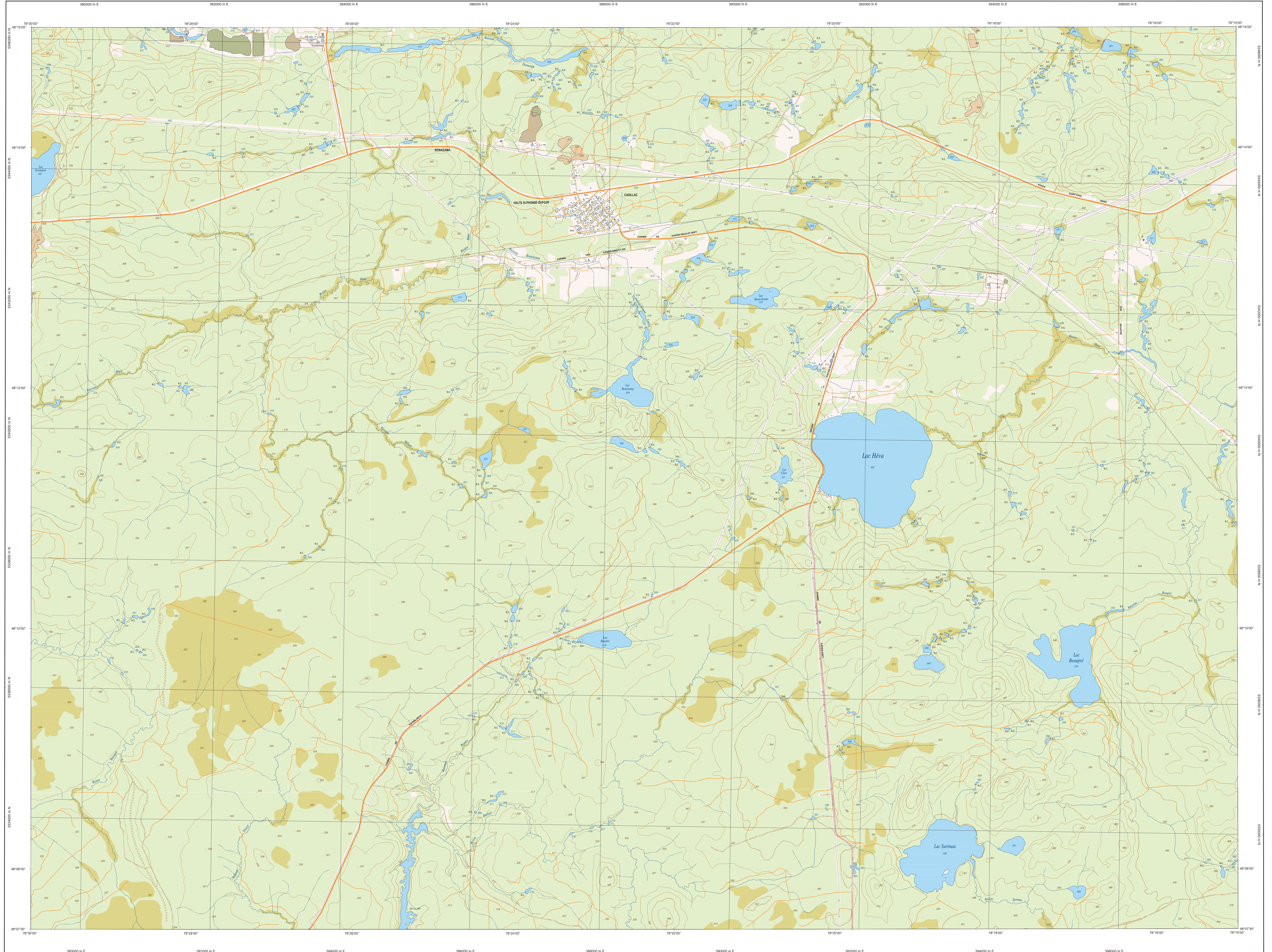
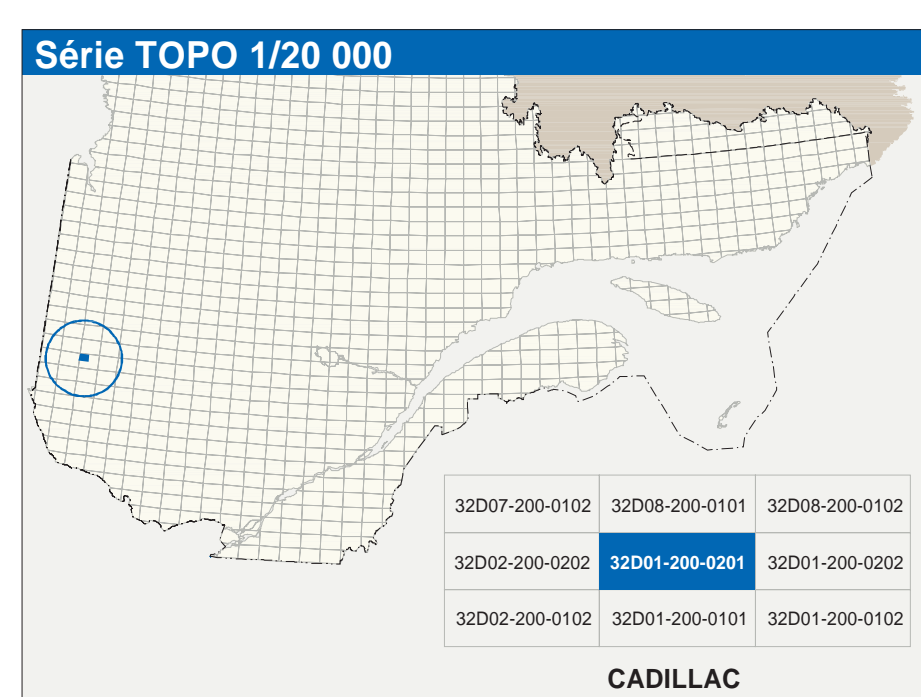


# CADILLAC

32D01-200-0201



32D01-200-0201



Hydrographie	
	Cours d'eau: cours d'eau intermittent
	Lac, mare, réservoir hydroélectrique
	Plaine inondée; milieu humide
	Chute, rapide: écart
	Quai, pont de péanance, travées, phare
	Brisa-lames; estacade
	Canal, écluse
	Barrage, barrage hydroélectrique; barrage de captivité
	Conduite forcée; glosserie; buse
Météorologie	
	Courbe de niveau: mètre; intermédiaire; point coté
	Esquisse; décrochement; dénivelé fluvial
	Esquisse; décrochement; dénivelé fluvial
Végétation	
	Milieu boisé; vergé
	Panache; taie

Infrastructure de transport	
	Réseau routier (classification MTD)
	Road nationale, route régionale, route collective
	route locale, route d'accès aux ressources: pavée; non pavée
	Réseau routier (classification MRN)
	Rue, chemin: carrossable; pavé; non pavé
	Voie de communication: en construction; abandonnée
	Chemin non carrossable
Autres	
	Pont, pont couvert, pont d'éclairage
	Passerelle, tunnel
	Mur de soutènement; écran anti-bruit
	Talus de remblai; talus de déblai
	Voie ferrée; hydrobase; aéroport
	Plan d'atterrissage; piste; non pavée
	Ligne de transport; pylône; poste de distribution d'électricité
	Pipeline; bus; bar de télécommunication

Habitation, équipement, exploitation	
	Bâtiment en construction; en ruines; maison mobile; tache
	Servir: site
	Parc de stationnement; cimetière
	Terrain de jeu; piscine publique
	Centre de ski alpin; croquerie; récréatif
	Parc, terrain de golf; jardin botanique
	Terrain de camping; club-parc; base militaire
	Cour de véhicules hors d'usage; cour d'entreposage de matériaux
	Corroyeur; brûleur à bois; réservoir de surface
	Bang d'atterrissage; lieu d'embarquement sanitaire
	Base d'aviation; centrale
	Mine à ciel ouvert; anneau, halde
	Zone non cartographiée
Frontières	
	Frontière internationale
	Frontière interprovinciale ou interterritoriale
	Frontière Québec - Terre-Neuve et Labrador (cette frontière n'est pas définie)

Métadonnées	
Surface de référence géologique:	Échelle CRS80
Système de référence géologique:	NAD83, compatible avec le système mondial WGS84
Projection cartographique:	Mercator transverse modifiée (MTM), zone de 7° système de coordonnées planes du Québec (SCUQ), fusée 10
Origine des altitudes:	10 mètres
Équidistance des courbes de niveau:	10 mètres
Déclinaison magnétique au centre de la feuille en 2013:	13°18' ouest
Variation annuelle:	1,5° vers l'est
Coordonnées géographiques au centre de la feuille:	48°11'15" nord 78°22'30" ouest
Longitude d'origine (méridien central):	78°00' ouest
Latitude d'origine (équateur):	0,0
Coordonnées X, Y d'origine:	304 600, 0 mètres
Facteur d'échelle:	0,9999

Sources		Organisme		Date	
Classification du réseau routier québécois:	Hydro-Québec	Ministère des transports	ad		
Cote d'érosion des réservoirs hydroélectriques:	Commission géologique du Canada	Hydro-Québec	1990		
Données géométriques:	Photogrammétrie	Commission géologique du Canada	2003		
Courbes de niveau:	Photogrammétrie	Commission géologique du Canada	1998		
Nomenclature géographique:	Commission de toponymie du Québec	Commission de toponymie du Québec	1988		
Photogrammes aériens à échelle de 1:40 000:	Ministère des Ressources naturelles et de la Faune	Ministère des Ressources naturelles et de la Faune	1998		

**Crédits**  
 Réalisation: Direction générale de l'information géographique  
 © Gouvernement du Québec, 3<sup>e</sup> trimestre 2003  
 Déposé légal: Bibliothèque nationale du Québec

**Ressources naturelles et Faune Québec**