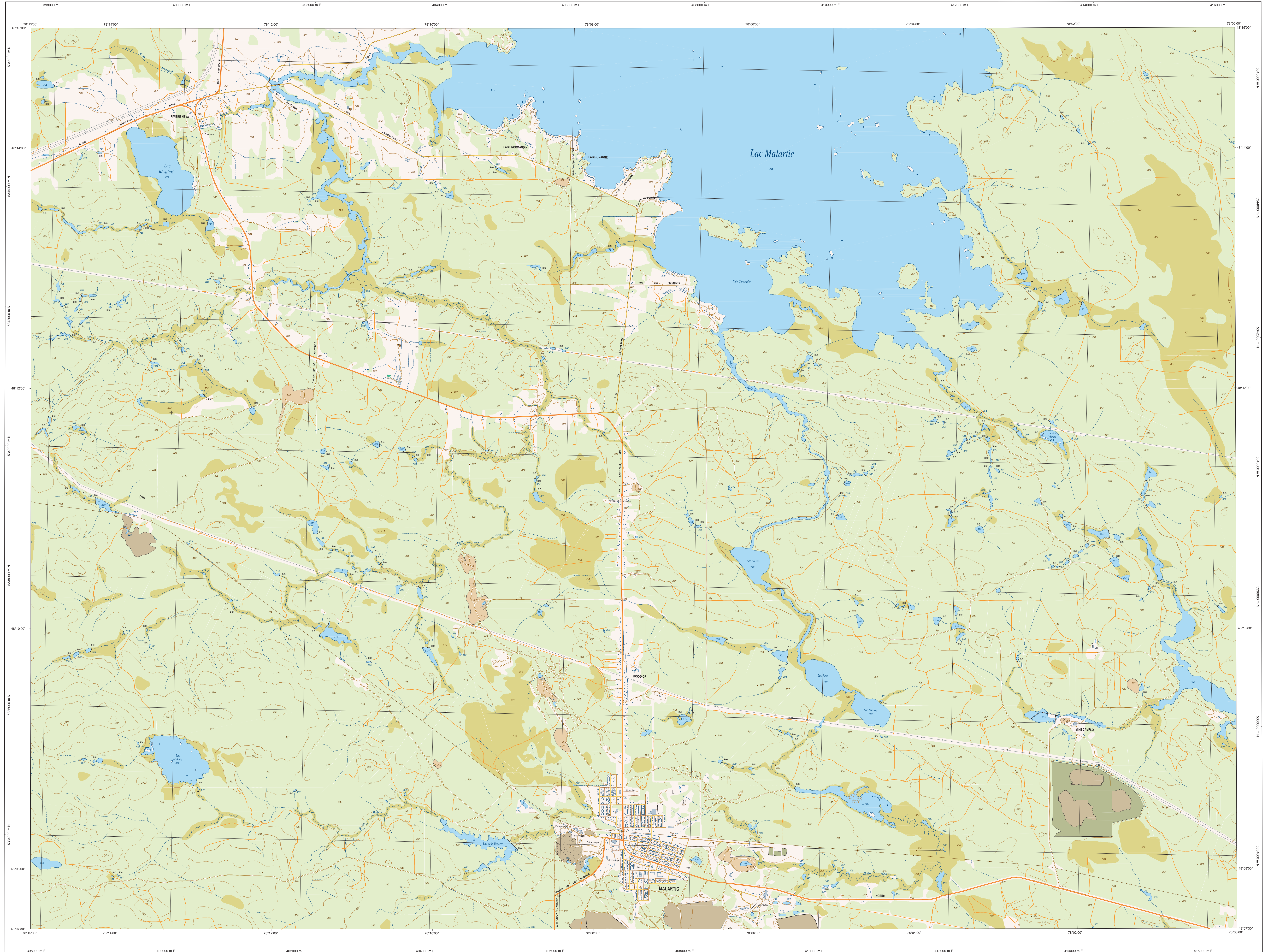
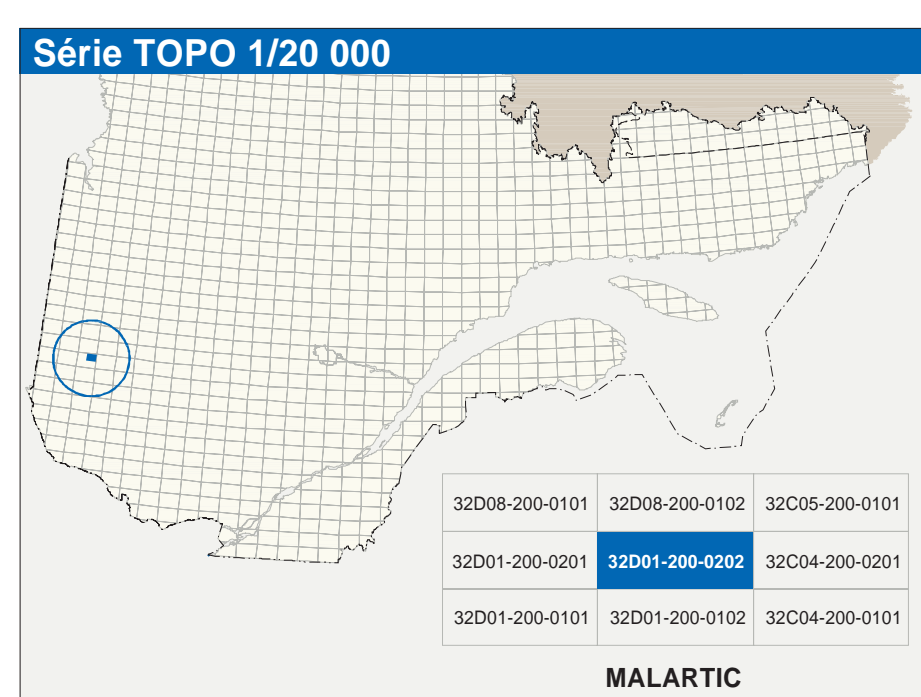


# MALARTIC

32D01-200-0202



32D01-200-0202



**Hydrographie**

	Cours d'eau, cours d'eau intermittent
	Lac, mare, réservoir hydroélectrique
	Plaine inondée, milieu humide
	Chute, rapide, écoule
	Quai, pile de barrage
	Quai, pont de péage, traverse, phare
	Brise-lames, estacade
	Canal, écluse
	Barrage, barrage hydroélectrique, barrage de cascade
	Conduite forcée, gloserie, base
	Courbe de niveau, terrasse, intermédiaire, pont-côté
	Esker, décrochement, dépôt fluvial

**Modèle**

	Mise à jour, vignette
	Pente, base

**Infrastructure de transport**

**Réseau routier (classification MTQ)**

	Autoroute
	Route nationale, route régionale, route collective, route locale, route d'accès aux ressources : pavée, non pavée

**Réseau routier (classification MRN)**

	Rue, chemin carrossable : pavé, non pavé
	Voie de communication : en construction, abandonnée
	Chemin non carrossable

**Autres**

	Pont, pont couvert, pont d'éclatement
	Passerelle, tunnel
	Mur de soutènement, écran anti-but
	Talus de remblai, talus de déblai
	Voie ferrée, hydrobase, aéroport
	Piste d'atterrissage : pavée, non pavée
	Ligne de transport, pylône, poteau de distribution d'électricité
	Pipeline; bus, tour de télécommunication

**Habitation, équipement, exploitation**

	Bâtiment, en construction, en ruines, maison mobile, niche
	Semi-île
	Parc de stationnement, cimetières
	Terrain de jeu, piscine publique
	Centre de ski alpin, complexe récréatif
	Piste, terrain de golf, jardin zoologique
	Terrain de camping, site-parc, base militaire
	Cour de véhicules hors d'usage, cour de déchargement de matériaux
	Convoi, bricole à bois, réservoir de surface
	Éclairage public, feu d'éclairage sanitaire
	Base d'entraînement, centre
	Mise à ciel ouvert, amas, talus
	Zone non cartographiée

**Frontières**

	Frontière internationale
	Frontière intermunicipale ou interprovinciale
	Ligne de transport, pylône, poteau de distribution d'électricité
	Frontière Québec - Terre-Neuve-et-Labrador (cette frontière n'est pas définie)

**Métadonnées**

Surface de référence géodésique : NAD83, compatible avec le système mondial WGS84	Échelle CRS80 : 1:20 000
Système de référence géodésique : Métrique transverse modifiée (MTM), zone de 7 <sup>e</sup> système de coordonnées planes du Québec (SCQPD), fuseau 10	Échelle NAD83 (Niveau moyen des mers) : 1:20 000
Projection cartographique : Origine des altitudes : Équidistance des courbes de niveau : Déclinaison magnétique au centre de la feuille en 2010 : Vignette annuelle : Coordonnées géographiques au centre de la feuille : Longitude d'origine (mètres central) : 0,0	13°31' ouest 1,7° vers l'est
Coordonnées géographiques au centre de la feuille : Longitude d'origine (mètres central) : 0,0	48°11'15" nord 78°07'30" ouest
Coordonnées géographiques au centre de la feuille : Latitude d'origine (mètres) : 306 800,0	78°00' ouest
Coordonnées géographiques au centre de la feuille : Longitude d'origine (mètres) : 0,0	306 800,0 mètres
Coordonnées géographiques au centre de la feuille : Latitude d'origine (mètres) : 0,0	0,0000
Coordonnées géographiques au centre de la feuille : Longitude d'origine (mètres) : 0,0	0,0000
Coordonnées géographiques au centre de la feuille : Latitude d'origine (mètres) : 0,0	0,0000
Coordonnées géographiques au centre de la feuille : Longitude d'origine (mètres) : 0,0	0,0000

0 1 cm sur la carte équivaut à 20 000 cm sur le terrain, soit 200 mètres | 2 km

120 000

**Sources**

Données	Organisme	Date
Classification du réseau routier québécois	Ministère des transports	nd
Cote d'altitude des Hydro-Québec	Hydro-Québec	1990
Historique hydroélectrique	Commission géologique du Canada	2003
Déclinaison magnétique	Photographies aériennes	1998
Courbes de niveau	Commission de toponymie du Québec	nd
Nomenclature géographique	Commission de toponymie du Québec	nd
Photographies aériennes à l'échelle de 1:40 000	Ministère des Ressources naturelles et de la Faune	1998

**Crédits**

Réalisation : Direction générale de l'information géographique

© Gouvernement du Québec, 3<sup>e</sup> trimestre 2003

Dépot légal : Bibliothèque nationale du Québec