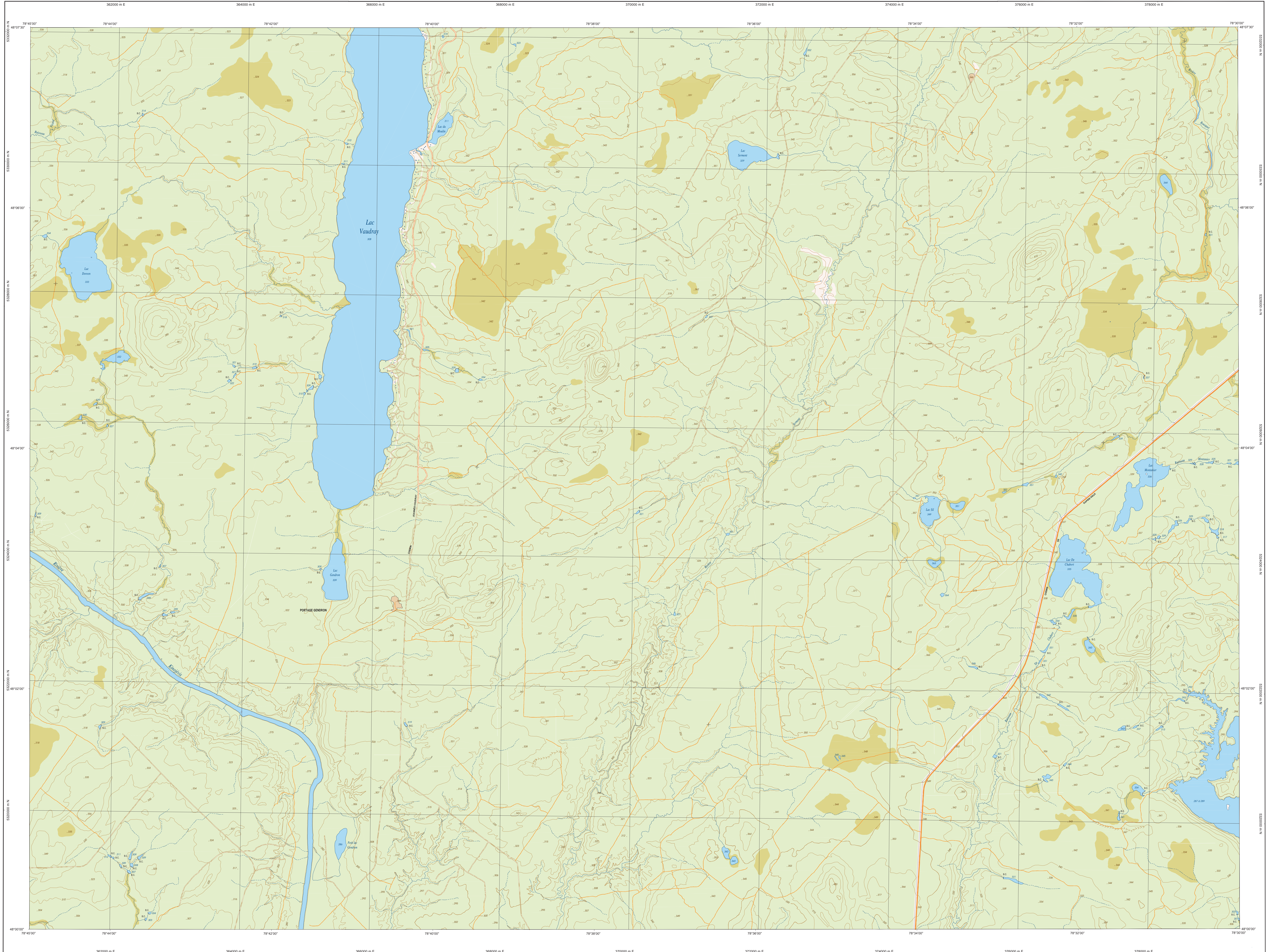
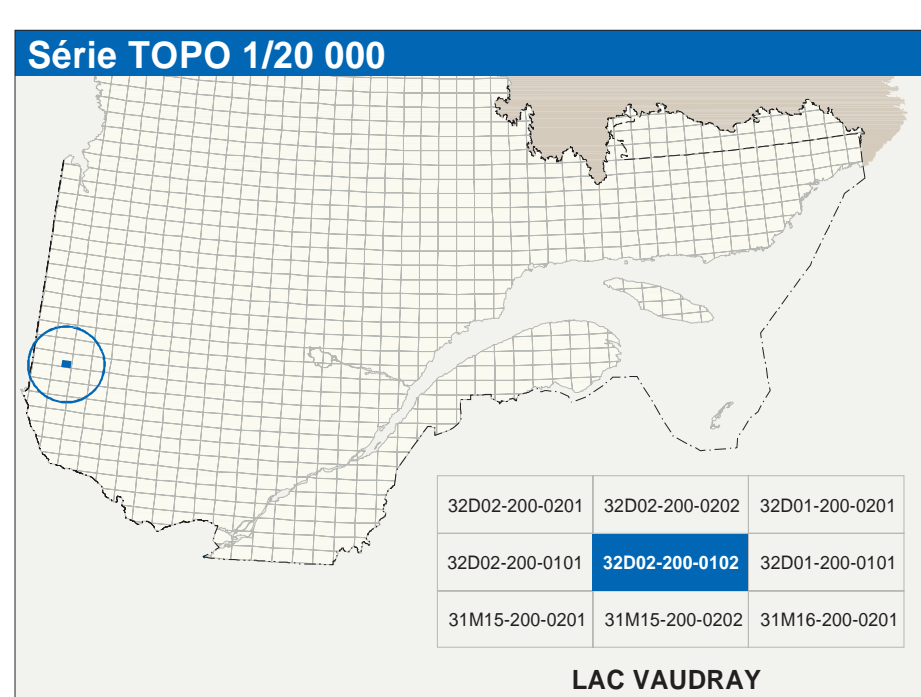


# LAC VAUDRAY

32D02-200-0102



32D02-200-0102



**Hydrographie**

	Cours d'eau, cours d'eau intermittent
	Lac, mare, réservoir hydroélectrique
	Plaine inondée, milieu humide
	Chute, rapide, écuil
	Quai, pont de platelage, traversin, phare
	Barrage, barrage hydroélectrique, barrage de castor
	Canal, écluse
	Barrage, barrage hydroélectrique, barrage de castor
	Conduite forée, glissoire, buse
	Courbe de niveau maladroite, intermédiaire: point coté
	Esker, décrochement, dépôt fluvial

**Modèle**

	Modèle
--	--------

**Végétation**

	Milieu forestier: végétation
	Parcels: haie

**Infrastructure de transport**

**Réseau routier (classification MTQ)**

	Route nationale, route régionale, route collective
	route locale, route d'accès aux ressources: pavé; non pavé

**Réseau routier (classification MRN)**

	Rue, chemin carrossable: pavé; non pavé
	Voie de communication: en construction, abandonnée
	Chemin non carrossable

**Autres**

	Port, pont couvert, pont d'épave
	Passerelle, barrage
	Mur de soutènement, écran anti-éboulement
	Talus de remblai: talus de déblai
	Voie ferrée, hydroliasse, aéroport
	Piste d'atterrissage: pavée; non pavée
	Ligne de transport, pylône, poteau de distribution d'électricité
	Pipelines, tuy. tou. de télécommunication

**Habitation, équipement, exploitation**

	Bâtiment, en construction, en ruines; maison mobile, flèche
	Senec, silo
	Parc de stationnement: cimetiériste
	Terrain de jeu, piscine publique
	Centre de ski alpin, remontée mécanique
	Plan, terrain de golf, jardin botanique
	Terrain de camping, site-parc, base militaire
	Cour de véhicules hors d'usage; cour d'embarquement de matériaux
	Conroyeux, brûleur à bois; réservoir de surface
	Étang d'épuration; lieu d'entassement sanitaire
	Banc d'atterrissage, centrale
	Mine à ciel ouvert; amas, haie
	Zone non cartographiée

**Frontières**

	Frontière internationale
	Frontière intermunicipale ou interterritoriale
	Frontière Québec - Terre-Nouvelle-Labrador (cette frontière n'est pas définie)

**Métadonnées**

Surface de référence géométrique: NAD83, compatible avec le système mondial WGS84  
 Projection: cartographique  
 Origine des altitudes: Équivalence des courbes de niveau: 10 mètres  
 Déclinaison magnétique au centre de la feuille en 2021: 13°3' ouest  
 Variation annuelle: 1,3 vers l'est  
 Coordonnées géographiques au centre de la feuille: 48°33'45" nord 78°37'30" ouest  
 Longitude d'origine (méridien central): 78°30' ouest  
 Latitudes d'origine (équateur): 0,0°  
 Coordonnées U.T.M. Zone: 30J  
 Échelle: 1:20 000  
 Facteur d'échelle: 0,9999

1 cm sur la carte équivaut à 20 000 cm sur le terrain, soit 200 mètres

1:20 000

**Sources**

Données	Organisme	Date
Classification du réseau routier supérieur	Ministère des transports	1990
Cote d'évaluation des réservoirs hydroélectriques	Hydro-Québec	2003
Données géographiques	Commission géographique du Canada	1998
Courbes de niveau	Photographies aériennes	1998
Nomenclature géographique	Commission de toponymie du Québec	1998
Photographies aériennes à l'échelle de 1:40 000	Ministère des Ressources naturelles et de la Faune	1998

**Crédits**

Réalisation: Direction générale de l'information géographique  
 © Gouvernement du Québec, 3<sup>e</sup> trimestre 2003  
 Déposit légal - Bibliothèque nationale du Québec